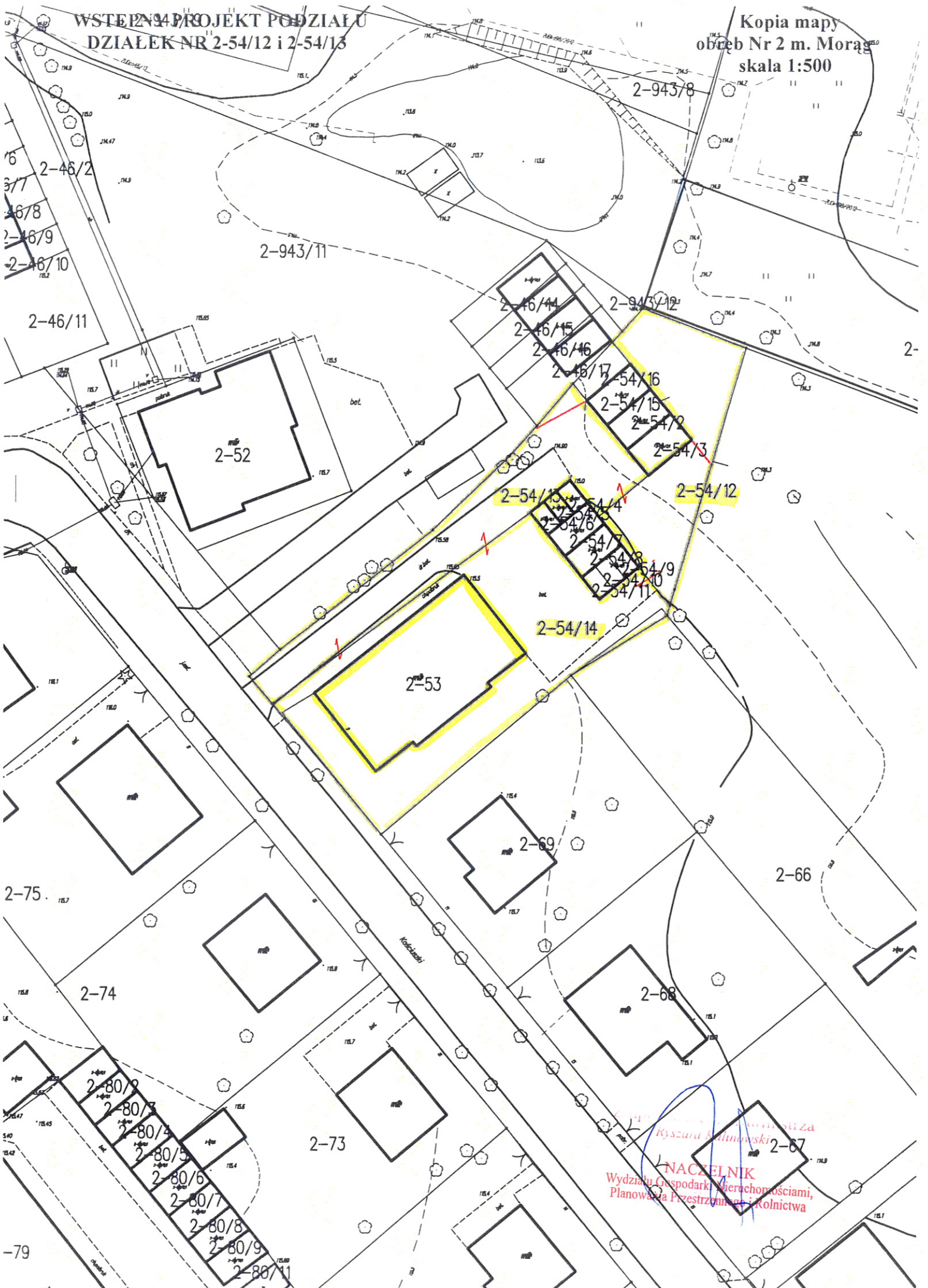


WSTĘPNY PROJEKT PODZIAŁU
DZIAŁEK NR 2-54/12 i 2-54/13

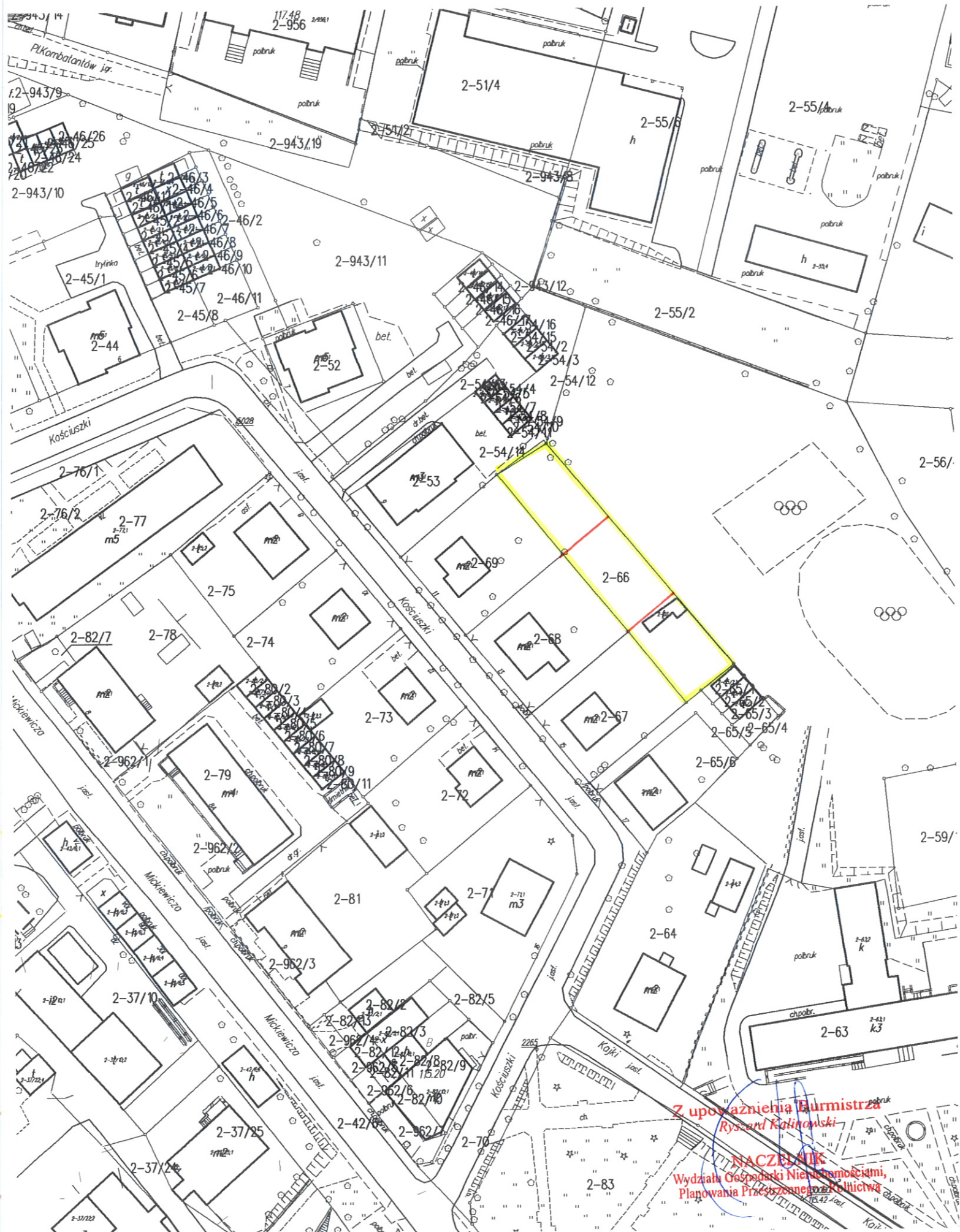
Kopia mapy
obrob Nr 2 m. Morąg
skala 1:500



Ryszard Kalmowski
NACZELNIK
Wydziału Gospodarki Nieruchomościami,
Planowania Przestrzennego i Rolnictwa

**WSTĘPNY PROJEKT PODZIAŁU
DZIAŁKI NR 66**

**Kopia mapy
obręb Nr 2 m. Morąg
skala 1:1000**

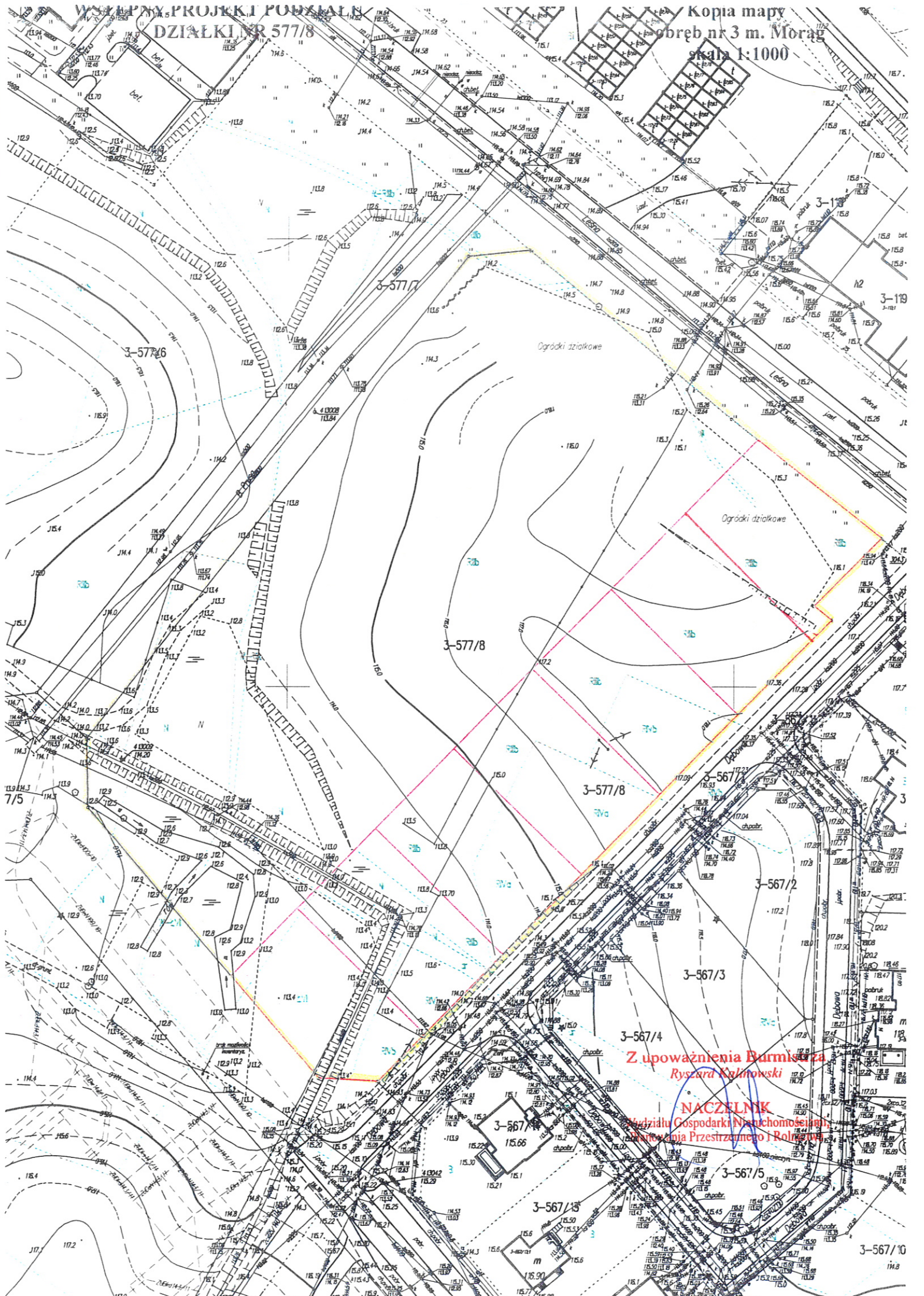


Z upoważnienia Burmistrza
Ryszard Koliński
NACZELNIK
Wydziału Gospodarki Nieruchomościami,
Planowania Przyszłości i Rolnictwa

WSTĘPNY PROJEKT PODZIAŁU
DZIAŁKI NR 121/3

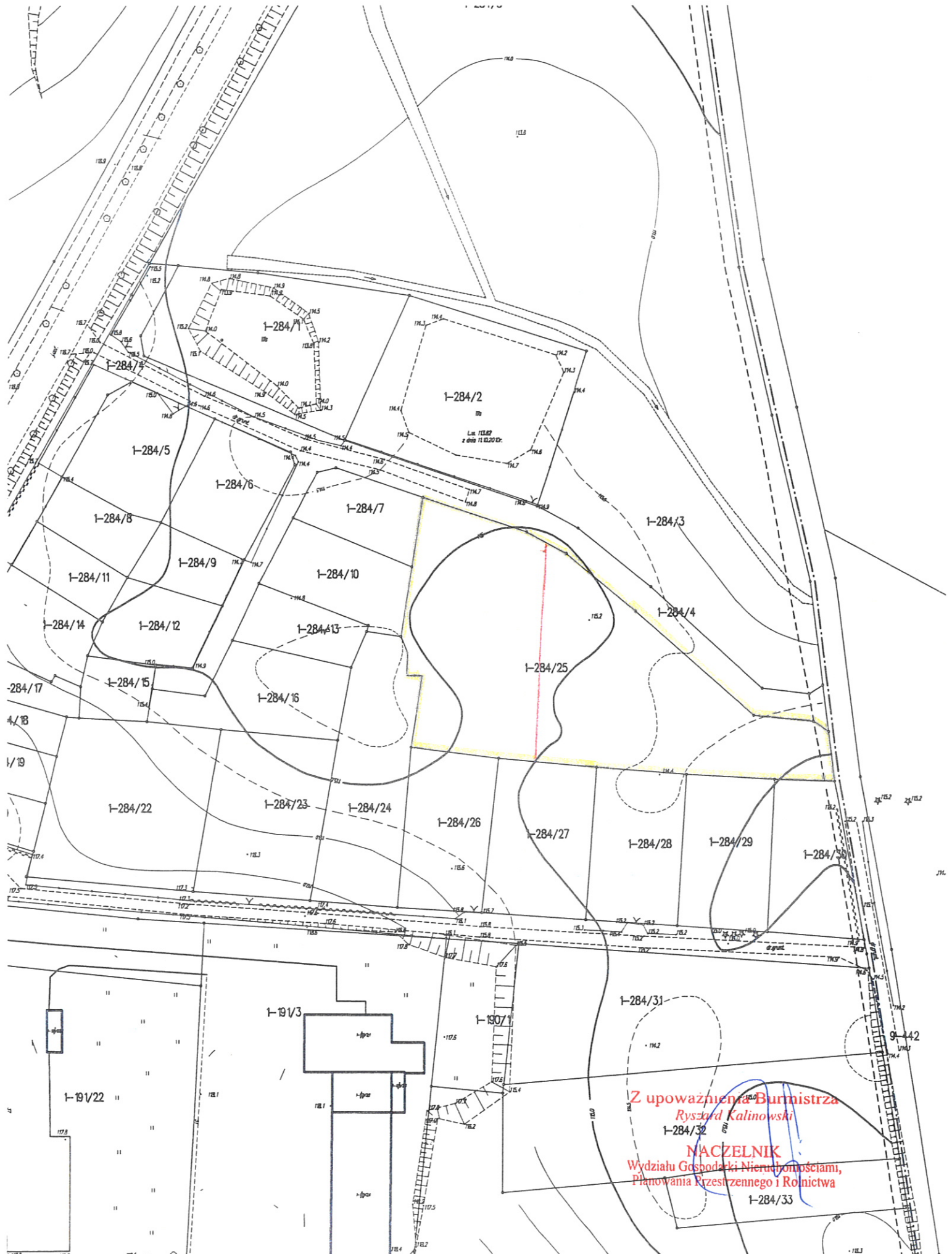
Kopia mapy
obręb nr 2 m. Morąg
skala 1:500





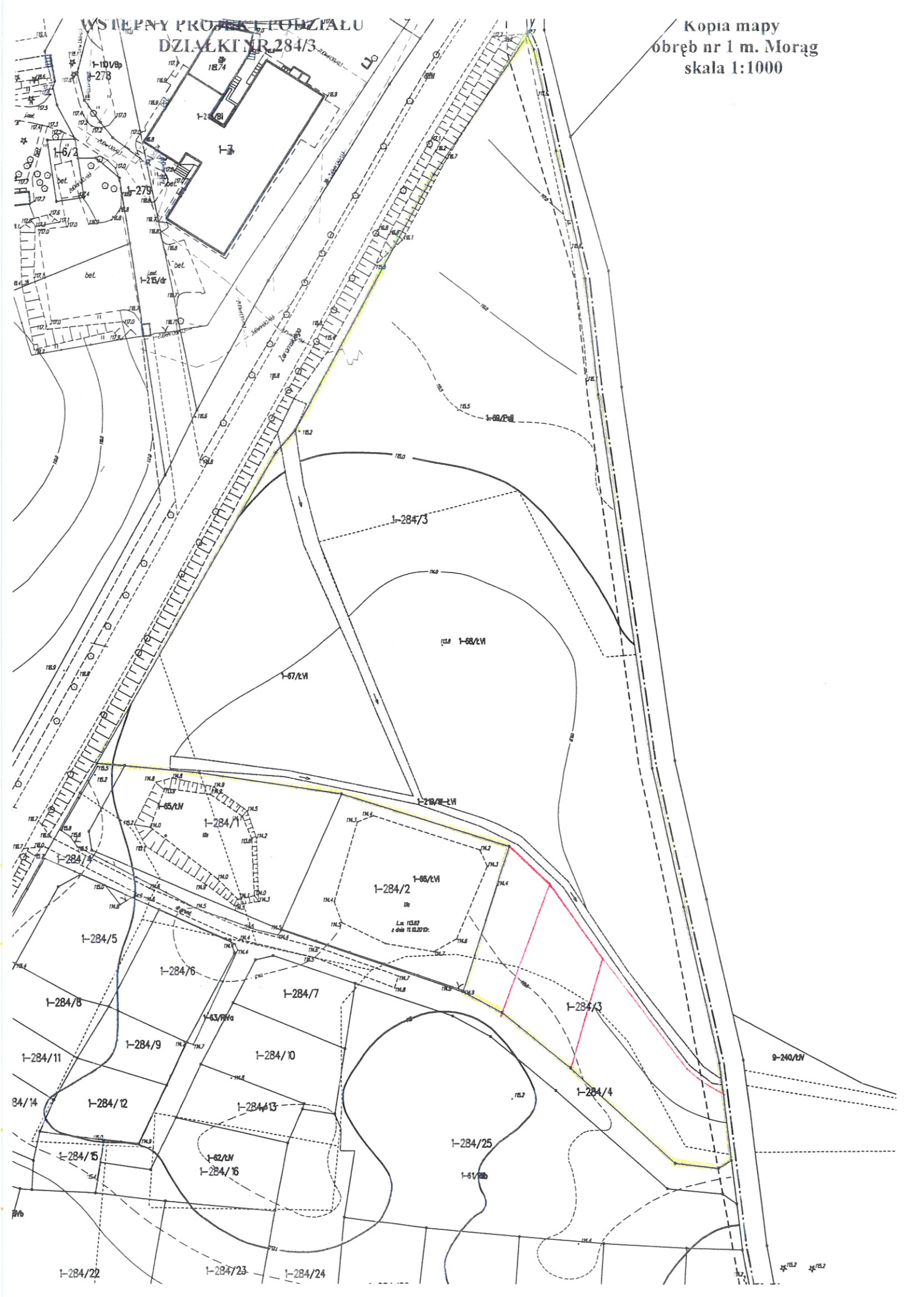
Z upoważnienia Burmistrza
Ryszarda Kalinowski

NACZELNIK
Urzędu Gospodarki Nieruchomościami,
Planowania Przestrzennego i Rolnictwa

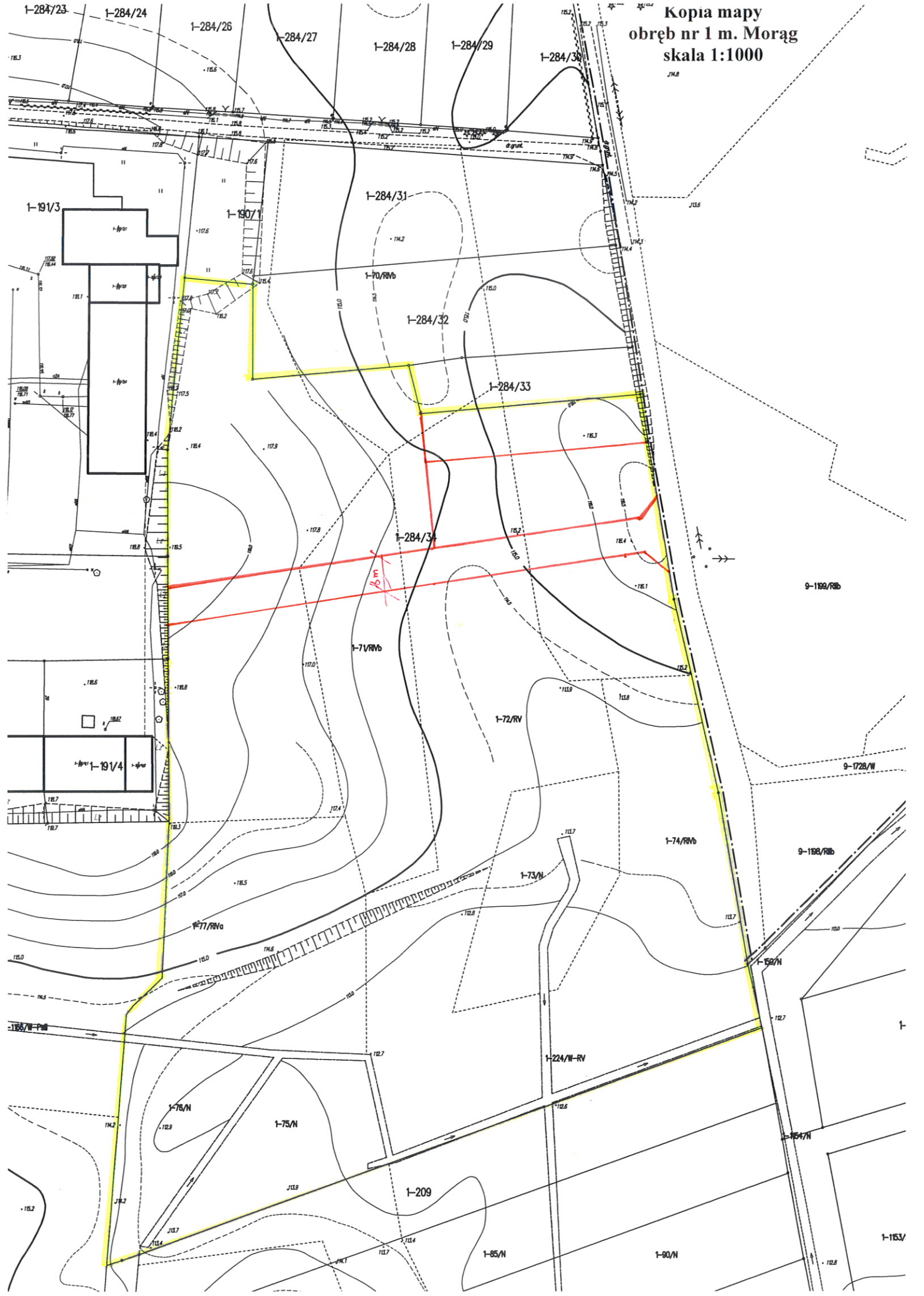


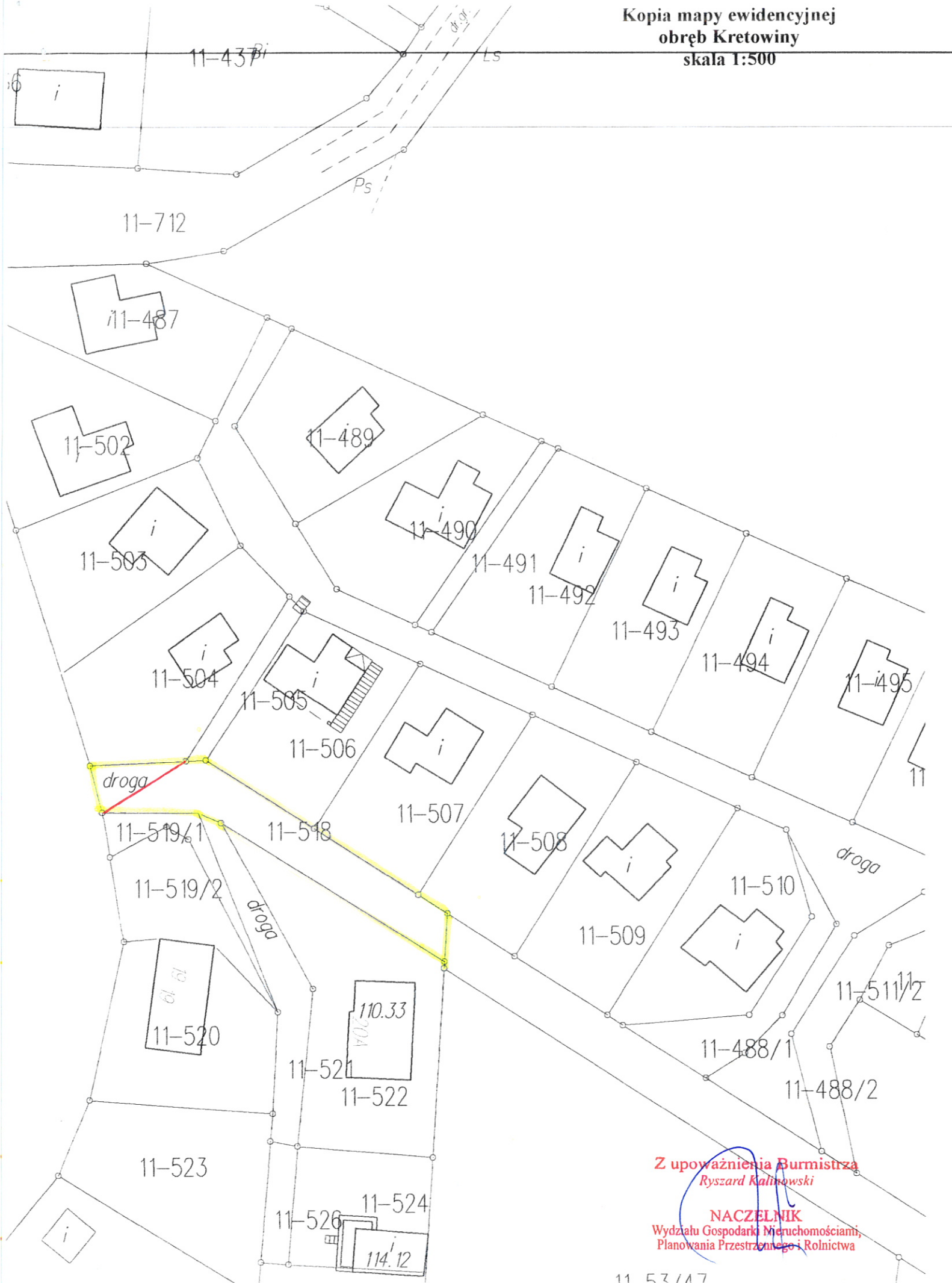
WSTĘPNY PROJEKT PODZIAŁU
DZIAŁKI NR 284/3

Kopia mapy
obręb nr 1 m. Morąg
skala 1:1000



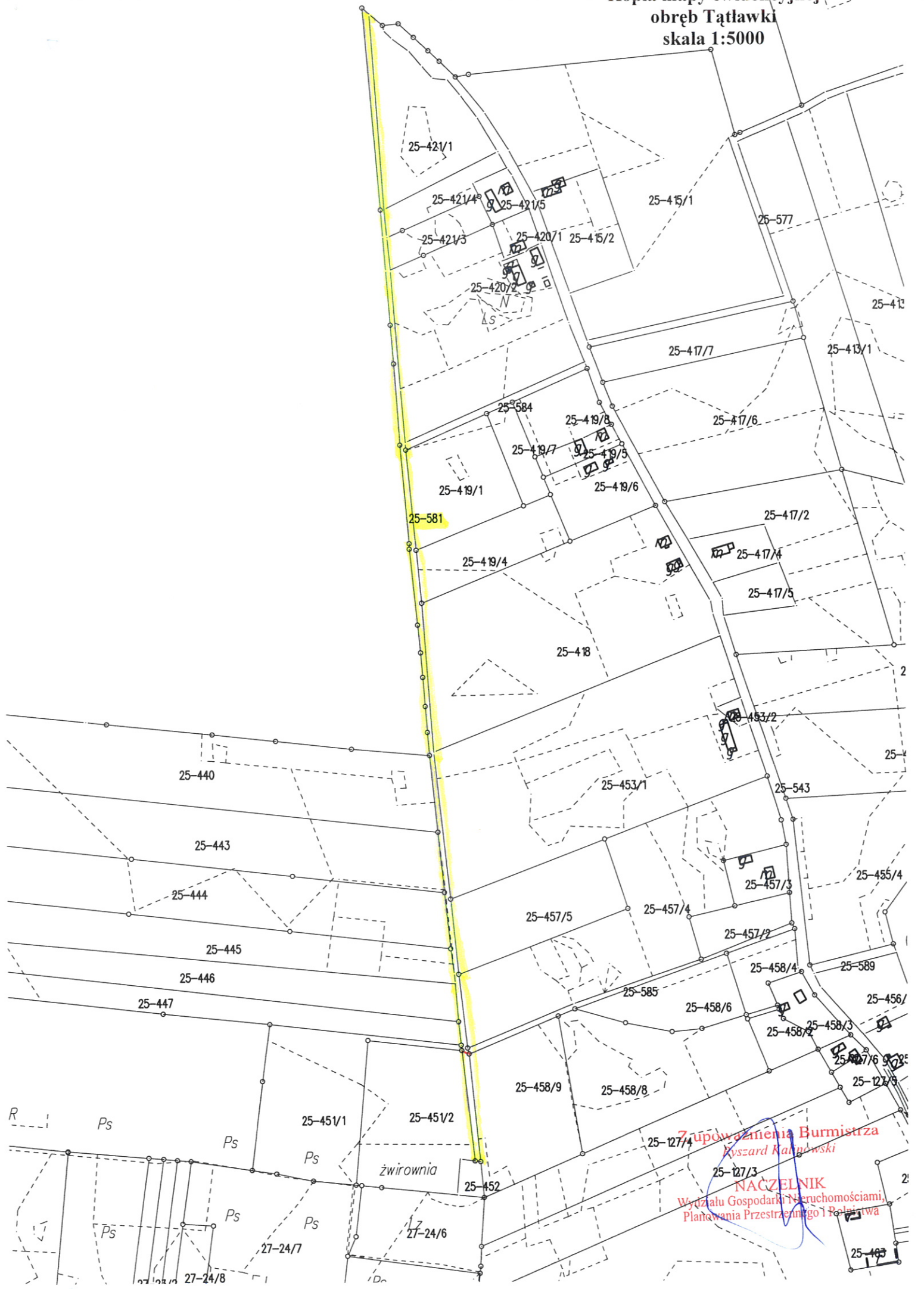
Kopia mapy
obręb nr 1 m. Morąg
skala 1:1000





Z upoważnienia Burmistrza
Ryszard Kalinowski
NACZELNIK
Wydziału Gospodarki Nieruchomościami,
Planowania Przestrzennego i Rolnictwa

Kopia mapy ewidencyjnej
obwód Tatławki
skala 1:5000



Zupoważnienia Burmistrza
Kyszard Kapiński
NACZELNIK
Wydziału Gospodarki Nieruchomościami,
Planowania Przestrzennego i Rolnictwa