

**Wyrzys z mapy
Skala 1:1000**

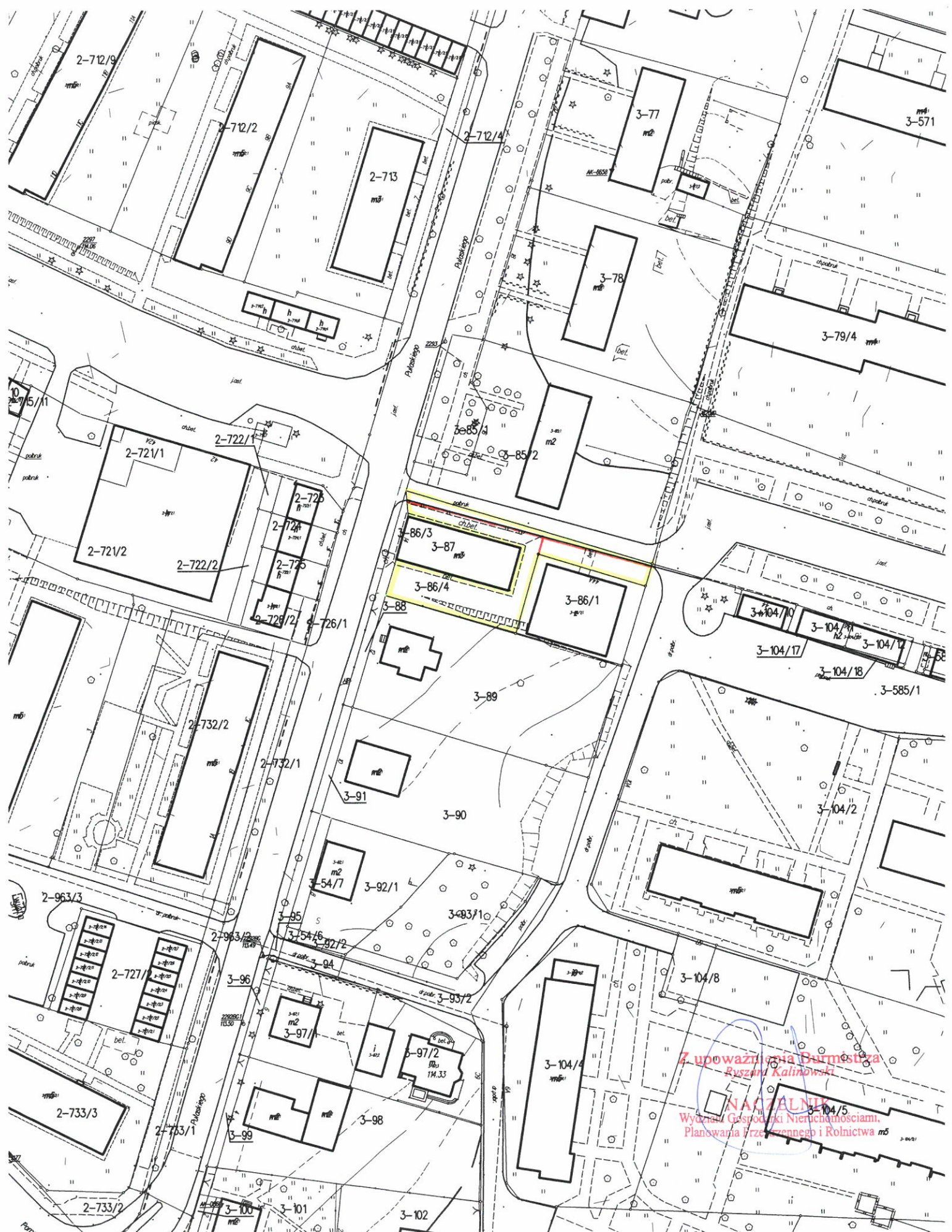
Województwo: warmińsko-mazurskie
Powiat: ostródzki
Jednostka ewidencyjna: Morąg
Obręb: Nr 3 m. Morąg

j.m.b. Przemysłowa

j.m.b. Przemysłowa

Cel wydruku: poglądowy
Sporządził(a): Strzylak Renata, dnia: 05.01.2017 r.

Z upoważnienia Burmistrza
Ryszarda Kalinowskiego
Urząd Gminy
CZELŃSK
Wydział Geodezji i Inżynierii
Planowania Przestrzennego i Klimatu

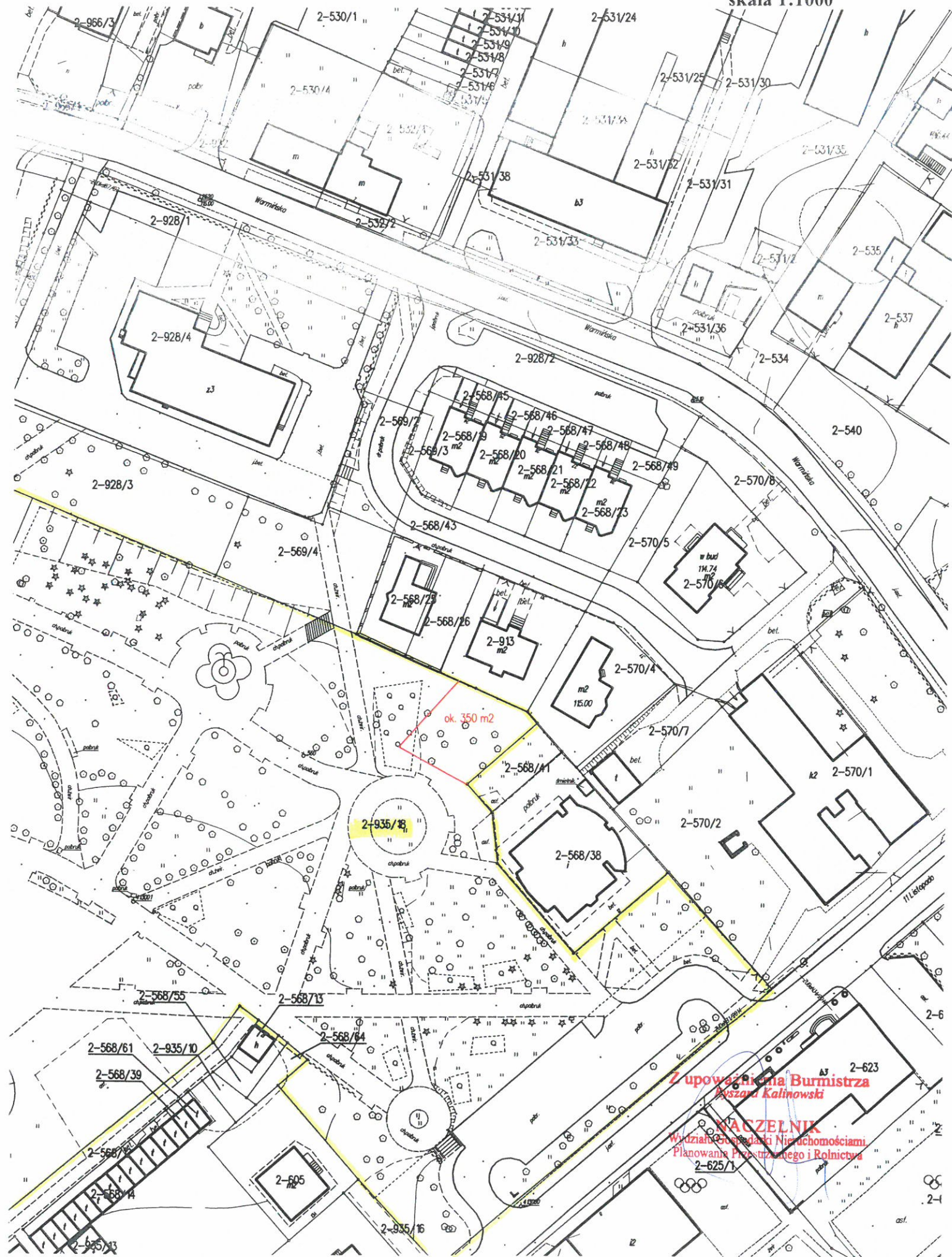


Z upoważnienia Burmistrza
Ryszard Kalinowski
NACZELNIK
Wydział Gospodarki Nieruchomościami,
Planowania Przemysłowego i Rolnictwa

Wstępny projekt podziału
działki nr 935/18

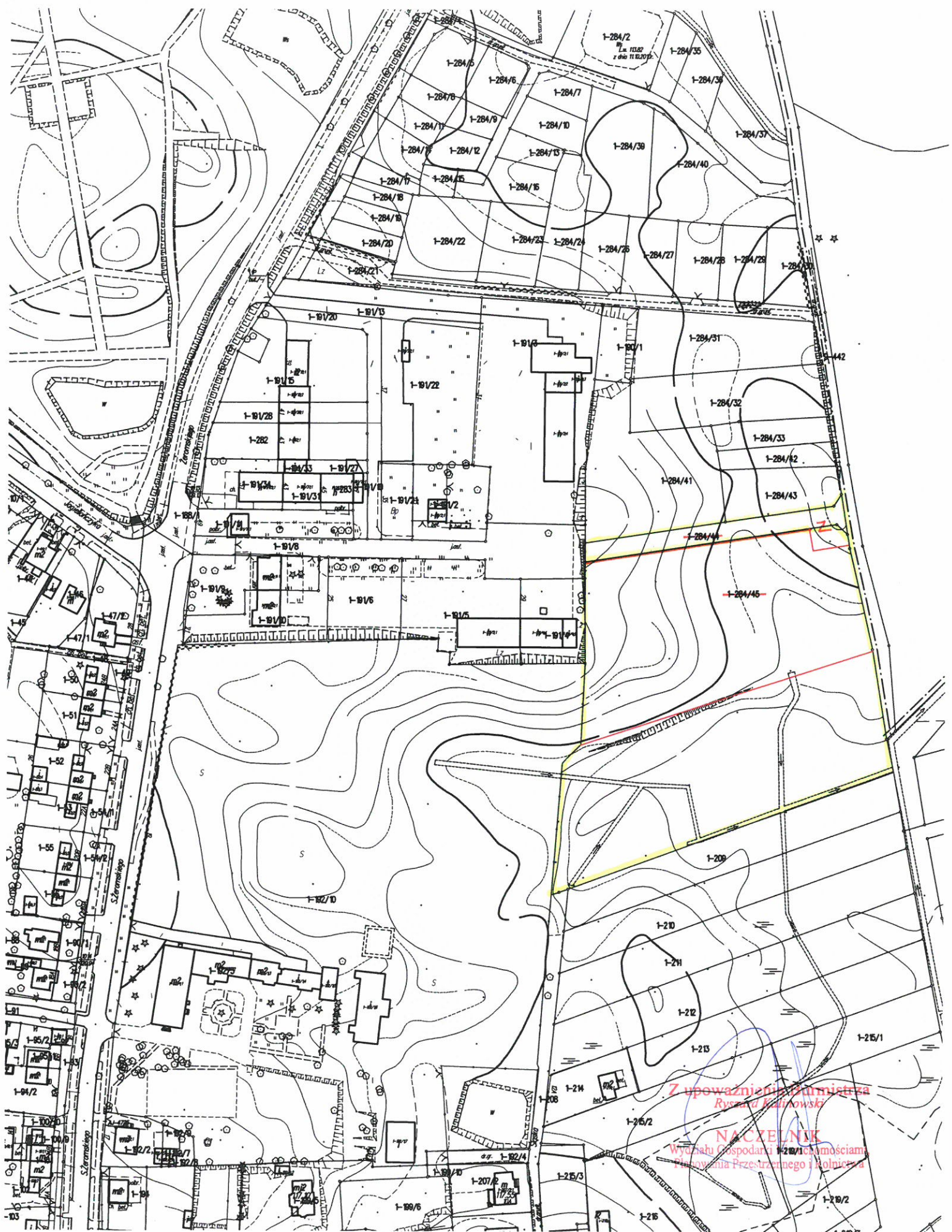
Kopia mapy
obr. Nr 2 m. Morąg

skala 1:1000



Z upoważnienia Burmistrza
Burmistrz Kalinowski
NACZELNIK
Wydziału Gospodarki Nieruchomościami
Planowania Przestrzennego i Rolnictwa
2-625/1

Kopia mapy
obr. Nr 1 m. Morąg
skala 1:2000



Z upoważnienia Burmistrza
Ryszarda Kulińskiego
NACZELNIK
Wydziału Gospodarki i Ziemi
Polskiego Państwa
Przełomowego i Rolniczego

Kopia mapy
obr. Chojnik
skala 1:2000



Z upoważnienia Burmistrza
Ryszard Kalinowski
NACZELNIK
Wydziału Gospodarki Nieruchomościami,
Planowania Przestrzennego i Rolnictwa