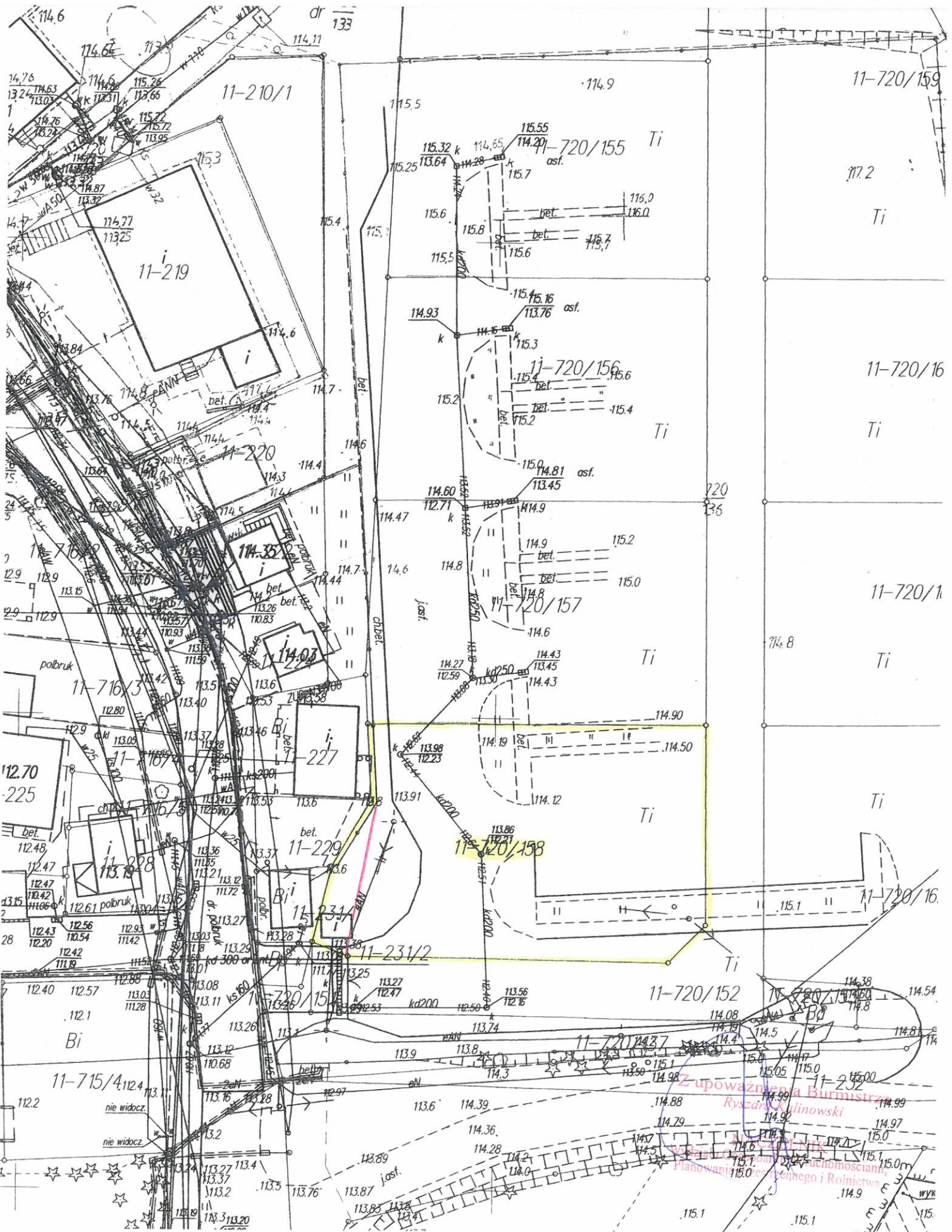
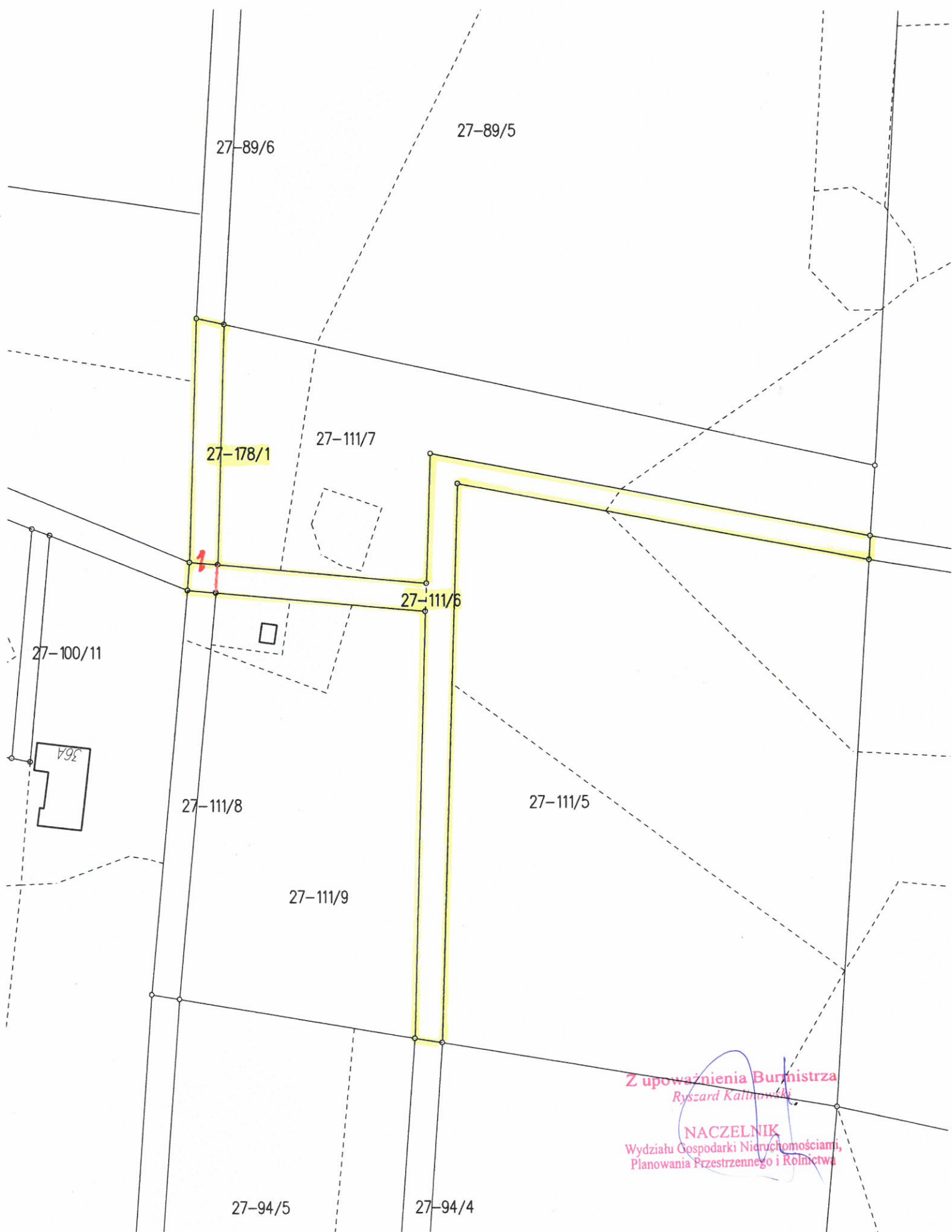


**KOPIA MAPY ZASADNICZEJ**  
**OBRĘB: Kretowiny**  
**Skala 1:500**



KOPIA MAPY EWIDENCYJNEJ  
OBRĘB: WILNOWO  
Skala 1:1000



Z upoważnienia Burmistrza  
Ryszard Kalinowski

NACZELNIK  
Wydziału Gospodarki Nieruchomościami,  
Planowania Przestrzennego i Rolnictwa

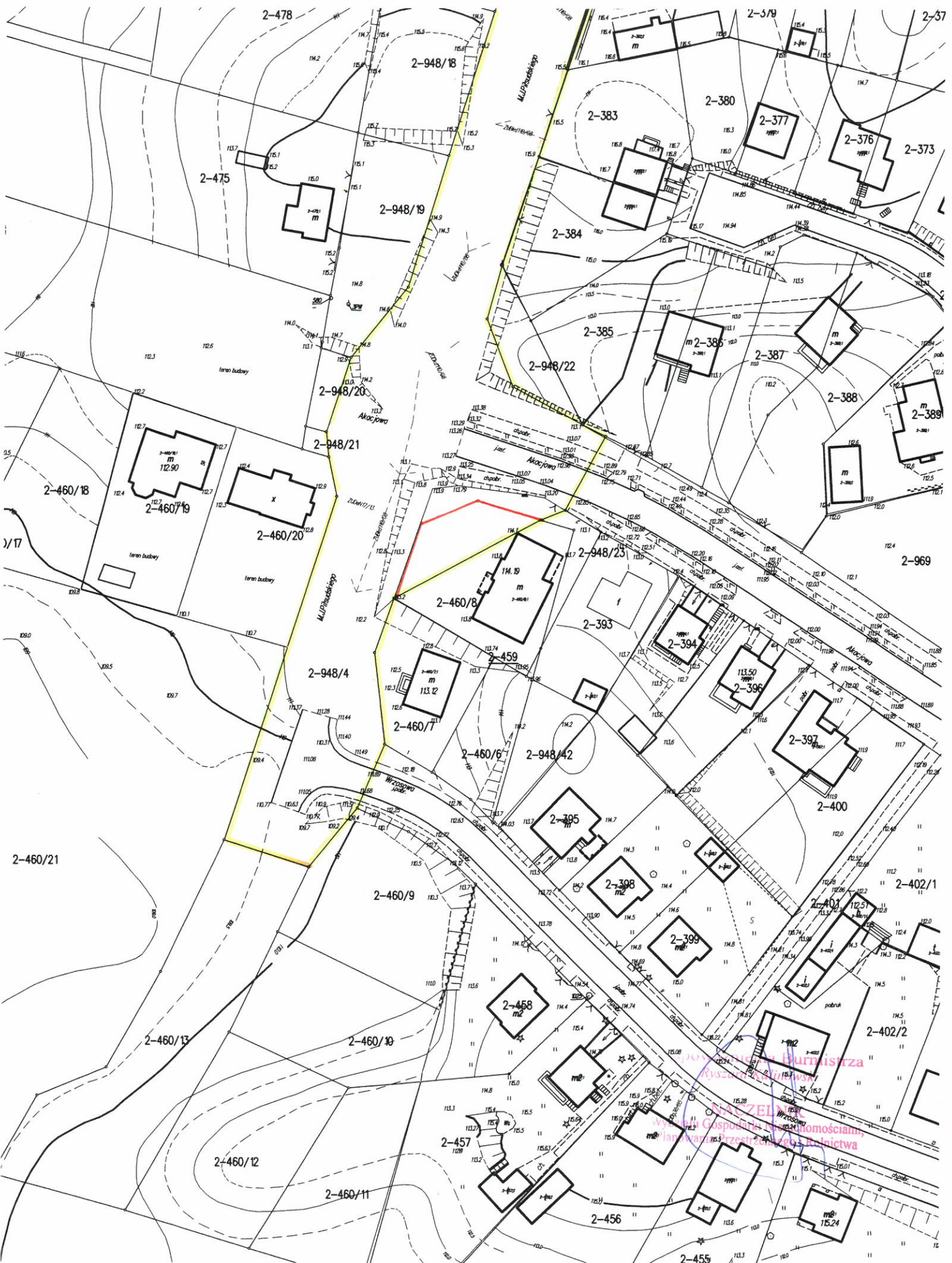
27-94/5

27-94/4



WSTĘPNY PROJEKT PODZIAŁU  
DZIAŁKI NR 948/4

Kopia mapy  
obręb Nr 2 m. Morąg  
skala 1:1000





WSTĘPNY PROJEKT PODZIAŁU  
DZIAŁKI NR 943/11

Kopia mapy  
obręb Nr 2 m. Morań  
skala 1:1000



Zapowiadanie Wamistwa  
Ryszard Kalinowski  
KANCELNIK  
Wydziału Gospodarki Nieruchomościami  
Znawstwa Przeszycznego i Rolniczego





