

5

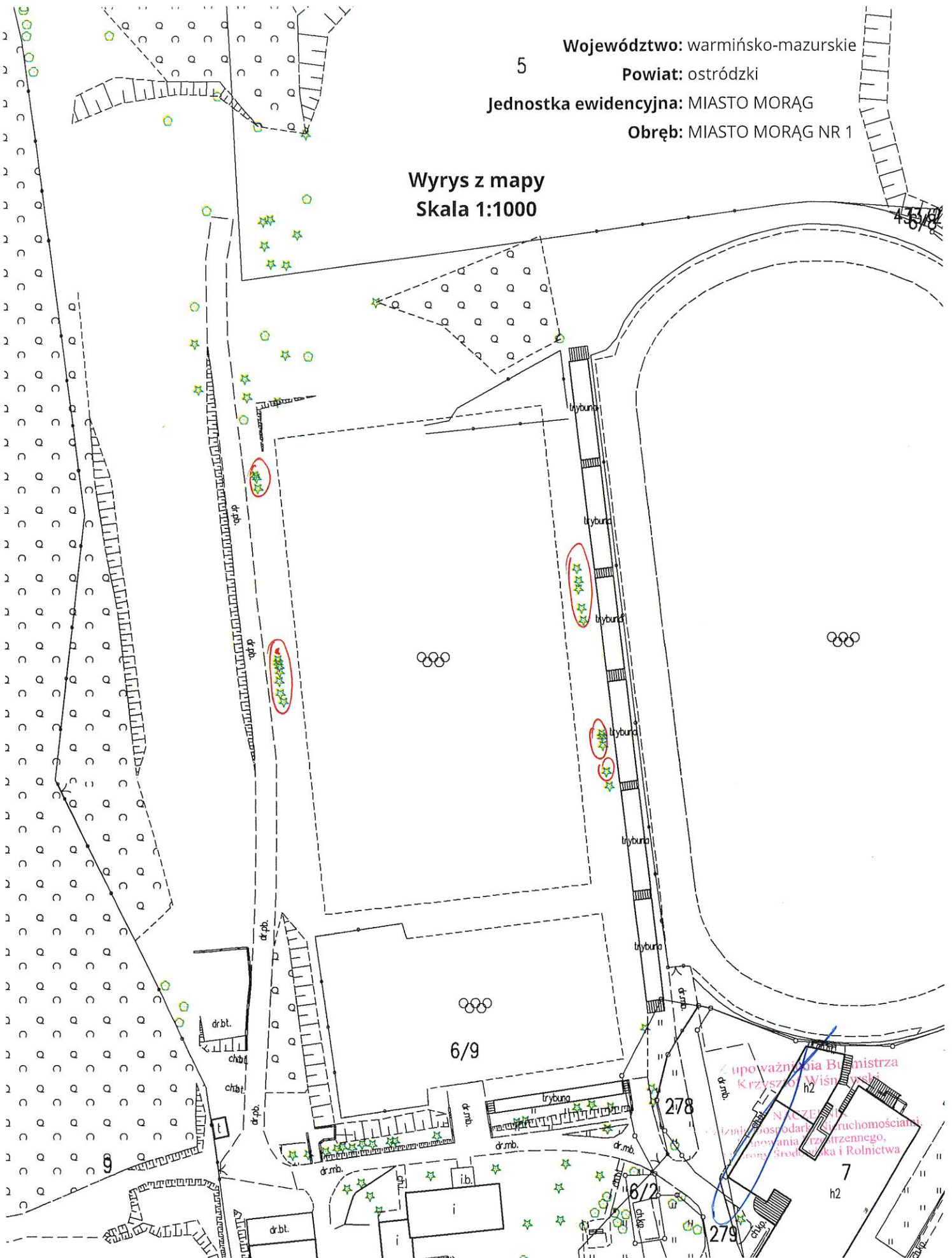
Województwo: warmińsko-mazurskie

Powiat: ostródzki

Jednostka ewidencyjna: MIASTO MORĄG

Obręb: MIASTO MORĄG NR 1

Wyrys z mapy  
Skala 1:1000



upoważnienia Burmistrza  
Krzysztofa Wiśniewskiego  
NACZELNIK  
Złazki Gospodarki i Ruchomości  
Planowania Przestrzennego,  
Inżynier Budownictwa i Rolnictwa