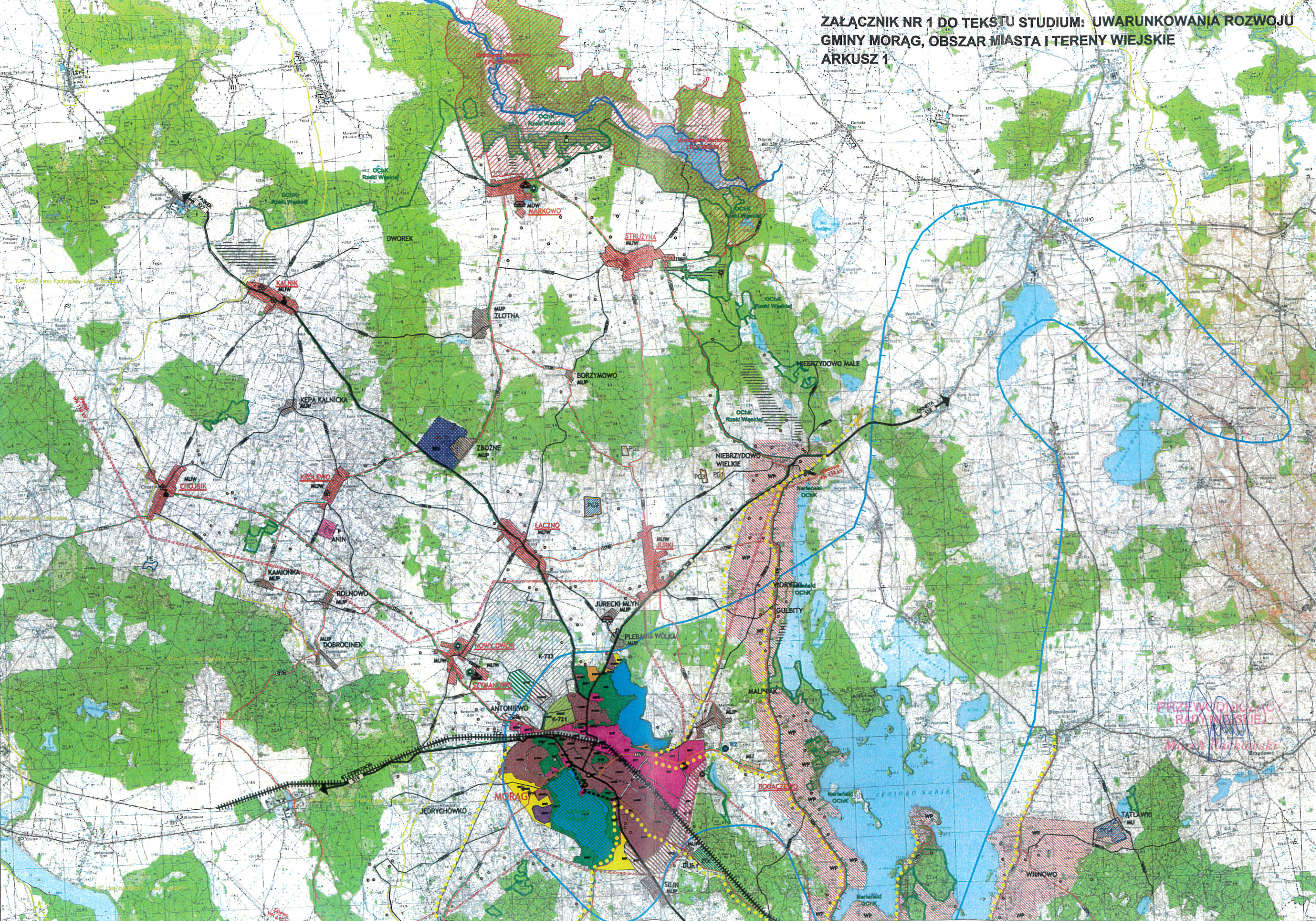
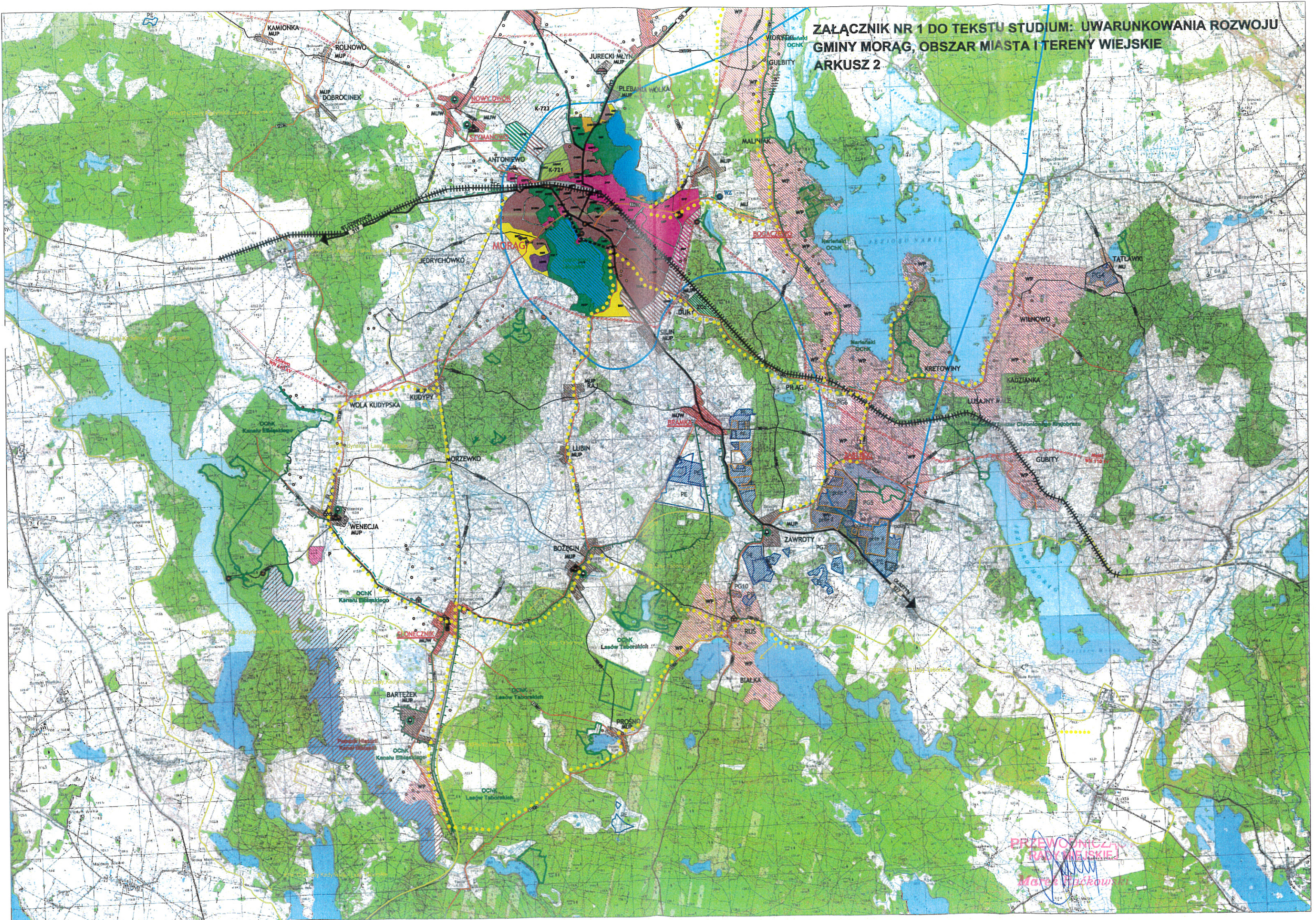


**ZAŁĄCZNIK NR 1 DO TEKSTU STUDIUM: UWARUNKOWANIA ROZWOJU
GMINY MORĄG, OBSZAR MIASTA I TERENY WIEJSKIE
ARKUSZ 1**



PRZEWODNIK
RADY MIEJSKIEJ
Mieczysław
Braydowo

**ZAŁĄCZNIK NR 1 DO TEKSTU STUDIUM: UWARUNKOWANIA ROZWOJU
GMINY MORĄG, OBSZAR MIASTA I TERENY WIEJSKIE
ARKUSZ 2**



**PRZEWOZNICZY
RANY WIEJSKIE**
Marek Cichowski

ZAŁĄCZNIK NR 3 do uchwały Rady Miejskiej w Morągu Nr XIV/238/20 z dnia 07.02.2020 r.

Rozstrzygnięcie w sprawie sposobu rozpatrzenia uwag zgłoszonych do projektu zmiany studium uwarunkowań i kierunków zagospodarowania przestrzennego Gminy Morąg obszar miasta i tereny wiejskie.

Zgodnie z art. 12 ust.1 ustawy z dnia 27 marca 2003 roku o planowaniu i zagospodarowaniu przestrzennym (tekst jednolity Dz. U. z 2017 roku, poz. 1073.) rozstrzyga się, że do projektu zmiany studium uwarunkowań i kierunków zagospodarowania przestrzennego Gminy Morąg obszar miasta i tereny wiejskie, wpłynęła 1 uwaga w okresie przewidzianym Art.11 pkt 11 ww. ustawy, którą uwzględniono w projekcie studium .

Lp.	Data wpływu, uwagi	Nazwisko i imię, nazwa jednostki organizacyjnej i adres zgłaszającego uwagi	Treść uwagi	Oznaczenie nieruchomości której dotyczy uwaga	Ustalenia projektu studium uwarunkowań i kierunków zagospodarowania przestrzennego	Rozstrzygnięcie Burmistrza Morąga w sprawie rozpatrzenia uwag		Rozstrzygnięcie Rady Miejskiej załącznik do uchwały Nr XIV/238/20 z dnia 07.02.2020 r.		Uwagi
						uwaga uwzględniona	uwaga nieuwzględniona	uwaga uwzględniona	uwaga nieuwzględniona	
	2	3	4	5	6	7	8	9	10	11
2										Do projektu zmiany studium uwarunkowań i kierunków zagospodarowania przestrzennego gminy Morąg obszar miasta i tereny wiejskie, wpłynęła 1 uwaga, która została uwzględniona w projekcie zmiany studium

PRZEWODNICZĄCY:
RADY MIEJSKIEJ
Marek Haćkowski

LEGENDA

GRANICE GMINY

UWARUNKOWANIA WEWNĘTRZNE

OBSZRÓW FUNKCJONALNYCH

SYMBOL OBSZARU FUNKCJONALNEGO

FUNKCJE ZABUDOWY JEDNOSTEK OSADNICZYCH

MU ZABUDOWA MIESZKALNO - USŁUGOWA I PRODUKCYJNA

MU ZABUDOWA MIESZKALNO - USŁUGOWA

MZP ZABUDOWA WIELOFUNKCYJNA

P ZABUDOWA PRODUKCYJNA

TERENY OBJĘTE MIEJSCOWYMI PLANAMI

MP ZASIĘG JEDNOSTKI WIELOFUNKCYJNEJ OBJĘTEJ PLANEM MIEJSCOWYM

MP CMENTARZ CZYNNY OBJĘTY PLANEM MIEJSCOWYM

MP GRZEBALNIK ZMERZĄT, PUNKT SEGREGACJI ODPADÓW

MP-721 TERENY ZAMKNIĘTE MON

KIERUNKI ROZWOJU PRZESTRZENNEGO MIASTA

MIESZKALNICTWO

PRZEMYSŁ

ZIELEŃ Z OZE

SIEĆ OSADNICZA

HIERARCHIA SIECI OSADNICZEJ

MORĄG GŁÓWNY OŚRODEK OBSŁUGI GMINY

ZABI RÓG OŚRODEK POMOCNICZY OBSŁUGI GMINY

POZOSTAŁE USŁUGI ELEMENTARNE

MIEJSCOWOŚCI

UKŁAD KOMUNIKACYJNY

DROGI UKŁADU NADRZĘDNEGO

32E DROGI WOJEWÓDZKIE NR 527; NR 519; NR 528;

DROGI UKŁADU PODSTAWOWEGO

17150 DROGI POWATOWE (178N- NUMER DROGI)

DROGI UKŁADU UZUPEŁNIAJĄCEGO

150000 DROGI GMINNE PUBLICZNE (15000N - NUMER DROGI)

POSTULOWANE DZIAŁANIA NA DROGACH

OBIEJŚCIE MIASTA NA CIĄGU DROGI 519

HHHHHH LINIA KOLEJOWA I RZĘDNA OLSZTYN - BOGACZEWO

TRASY ROWEROWE O ZNACZENIU WOJEWÓDZKIM / LOKALNE

UWARUNKOWANIA ZEWNĘTRZNE

NATURA 2000

UROCZYSKO MARKOWO (PLH280032)

OBSZARY CHRONIONEGO KRAJOBRAZU

NARIEŃSKI OBSZAR CHRONIONEGO KRAJOBRAZU

OBSZAR CHRONIONEGO KRAJOBRAZU KANAŁU ELBLĄSKIEGO

OBSZAR CHRONIONEGO KRAJOBRAZU LASÓW TABORSKICH

OBSZAR CHRONIONEGO KRAJOBRAZU RZEKI WĄSKIEJ

UŻYTKI EKOLOGICZNE

ZESPÓŁ PRZYRODNICZO - KRAJOBRAZOWY "JEZIORO SKIERTĄG"

LASY OCHRONNE

LOKALNY ZBIORNIK MIĘDZYMORENOWY MORĄG 207

KORYTARZE EKOLOGICZNE (istotne dla populacji dużych ssaków leśnych oraz spójności siedlisk leśnych i wodno -błotnych w skali krajowej i kontynentalnej)

KPN-12C LASY KADYŃSKIE - LASY TABORSKIE

GKPN-12 LASY TABORSKIE

OBSZARY OSUWSK ORAZ OBSZARY O PREDYSPOZYCJACH DO OSUWSK DO POWSTAWANIA OSUWSK (wg katalogu osuwisk woj. olsztyńskiego)

TERENY CENNE GOSPODARczo

UDOKUMENTOWANE ŻŁOŻA KOPALIN

PG UDOKUMENTOWANE ŻŁOŻA KOPALIN OBJĘTE OBSZAREM I TERENEM GÓRNICZYM

ZAGROZENIA ŚRODOWISKA

OBSZARY SZCZEGÓLNEGO ZAGROZENIA POWODZIĄ

OBSZARY I OBIEKTY DZIEDZICTWA KULTUROWEGO I ZABYTEKÓW.

OBIEKTY WPISANE DO REJESTRU ZABYTEKÓW:

KOŚCIÓŁ

DZWONNICA

CMENTARZ

POMNIK

PAŁAC

DWÓR

RZADCÓWKA

CHAŁUPA

KUŹNIA (OB. KAPLICA)

PARK

ALEJE O NAJWYŻSZYCH WALORACH HISTORYCZNO-PRZYRODNICZO-KRAJOBRAZOWYCH

ALEJE O WYBITNYCH WALORACH HISTORYCZNO-PRZYRODNICZO-KRAJOBRAZOWYCH

ALEJE O WYRÓŻNIAJĄCYCH SIĘ WALORACH HISTORYCZNO-PRZYRODNICZO-KRAJOBRAZOWYCH

OBSZARY I OBIEKTY DZIEDZICTWA KULTUROWEGO I ZABYTEKÓW.

STANOWISKO ARCHEOLOGICZNE O ZNANEJ LOKALIZACJI - O OBSZARZE PONIŻEJ 0,5 HA

STANOWISKO ARCHEOLOGICZNE O ZNANEJ LOKALIZACJI - O OBSZARZE POWYŻEJ 0,5 HA

STANOWISKO ARCHEOLOGICZNE O ZNANEJ LOKALIZACJI WPISANE DO REJESTRU ZABYTEKÓW

INFRASTRUKTURA TECHNICZNA

ENERGETYKA

G.P.Z. 110/15 KV

LINIA WYSOKIEGO NAPIĘCIA 110 KV WRAZ Z PASEM OGRANICZONEGO UŻYTKOWANIA

ZAOPIATRZENIE W WODĘ

UJĘCIE WODY DLA MIASTA

GAZOCIĄG WYSOKIEGO CIŚNIENIA

PRZEWODNICZĄCY
RADY MIEJSKIEJ
Marek Haćkowski