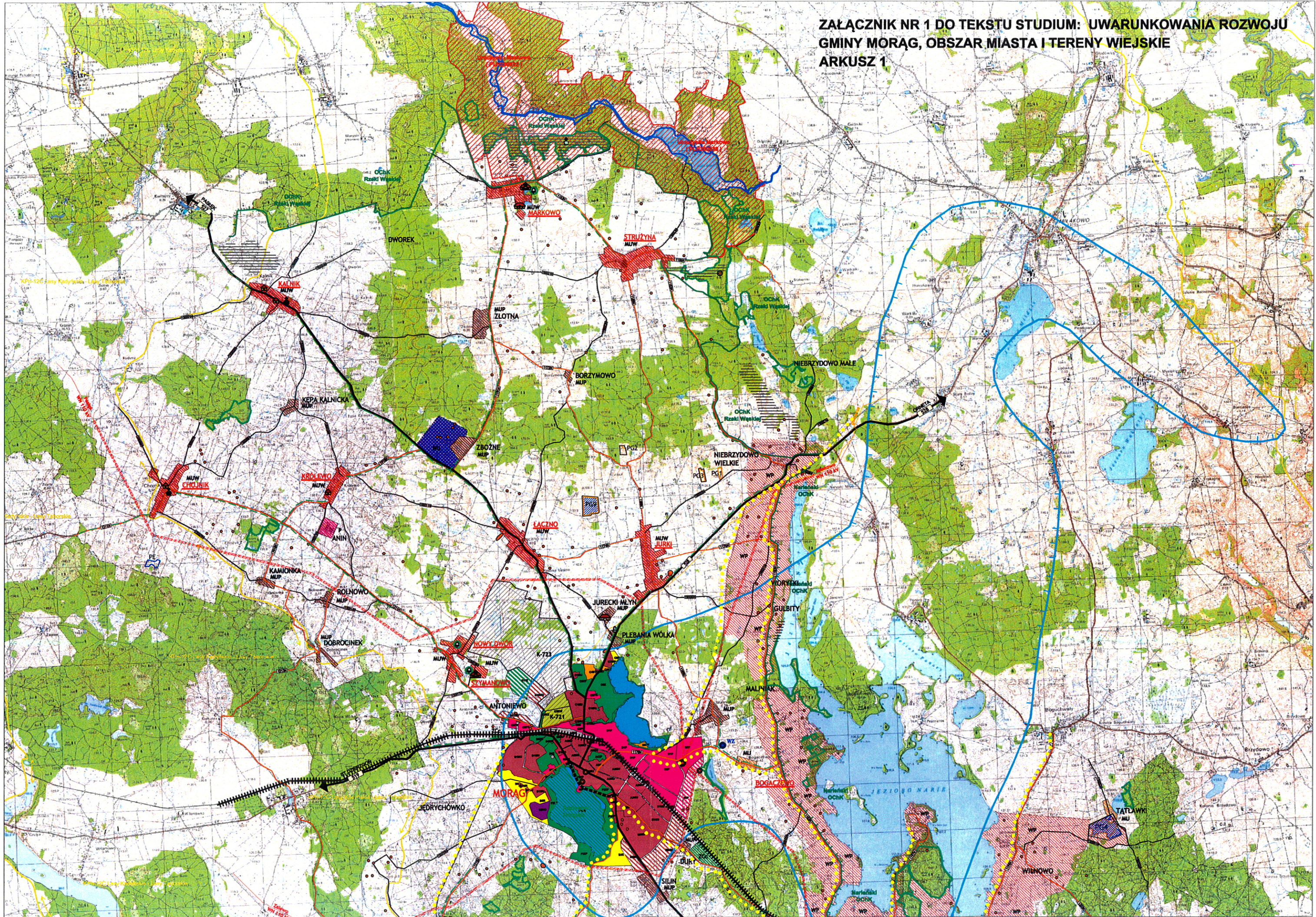
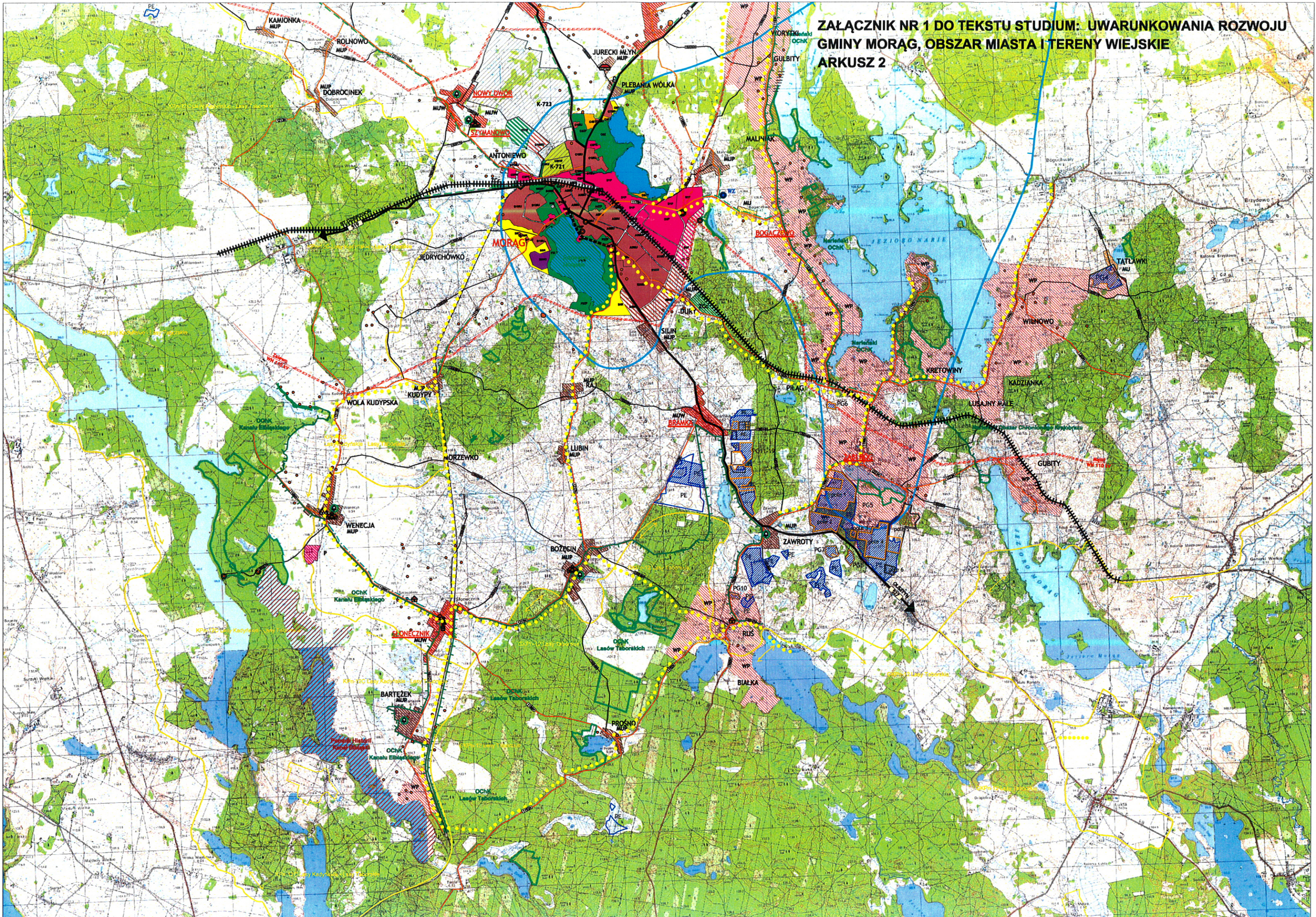


**ZAŁĄCZNIK NR 1 DO TEKSTU STUDIUM: UWARUNKOWANIA ROZWOJU
GMINY MORĄG, OBSZAR MIASTA I TERENY WIEJSKIE
ARKUSZ 1**



**ZAŁĄCZNIK NR 1 DO TEKSTU STUDIUM: UWARUNKOWANIA ROZWOJU
GMINY MORĄG, OBSZAR MIASTA I TERENY WIEJSKIE
ARKUSZ 2**



LEGENDA

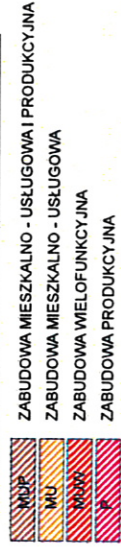
UWARUNKOWANIA WEWNETRZNE

GRANICE GMINY

OBSZRÓW FUNKCJONALNYCH

SYMBOL OBSZARU FUNKCJONALNEGO

FUNKCJE ZABUDOWY JEDNOSTEK OSADNICZYCH



ZABUDOWA MIESZKALNO - USŁUGOWA I PRODUKCYJNA

ZABUDOWA MIESZKALNO - USŁUGOWA

ZABUDOWA WIELOFUNKCYJNA

ZABUDOWA PRODUKCYJNA

TERENY OBJĘTE MIEJSCOWYMI PLANAMI

ZASIEG JEDNOSTKI WIELOFUNKCYJNEJ OBJĘTEJ PLANEM MIEJSCOWYM

CMENTARZ CZYNNY OBJĘTY PLANEM MIEJSCOWYM

GRZEBALNIK ZMIERZĄT, PUNKT SEGREGACJI ODPADÓW

TERENY ZAMKNIĘTE MON

KIERUNKI ROZWOJU PRZESTRZENNEGO MIASTA

MIESZKALNICTWO

PRZEMYSŁ

ZIELEŃ I OZE

SIEĆ OSADNICZA

HIERARCHIA SIECI OSADNICZEJ

MORAG

GŁÓWNY OŚRODEK OBSŁUGI GMINY

ZABŁ RÓG

OŚRODEK POMOCNICZY OBSŁUGI GMINY

POZOSTAŁE

USŁUGI ELEMENTARNE

MIEJSCOWOŚCI

UKŁAD KOMUNIKACYJNY

DRUGI UKŁADU NADRZĘDNEGO

DRUGI UKŁADU PODSTAWOWEGO

DRUGI UKŁADU UZUPELNIAJĄCEGO

DRUGI UKŁADU GMINNE PUBLICZNE (159006N - NUMER DROGI)

POSTULOWANE DZIAŁANIA NA DROGACH

OBIEJŚCIE MIASTA NA CIĄGU DROGI 519

LINIA KOLEJOWA I RZĘDNA OLSZTYN - BOGACZEWO

TRASY ROWEROWE O ZNACZENIU WOJEWÓDZKIM / LOKALNE

UWARUNKOWANIA ZEWNĘTRZNE

NATURA 2000

- UROCZYSKO MARKOWO (P.LH280032)

OBSZARY CHRONIONEGO KRAJOBRAZU

- NARIEŃSKI OBSZAR CHRONIONEGO KRAJOBRAZU

- OBSZAR CHRONIONEGO KRAJOBRAZU KANAŁU ELBLĄSKIEGO

- OBSZAR CHRONIONEGO KRAJOBRAZU LASÓW TABORSKICH

- OBSZAR CHRONIONEGO KRAJOBRAZU RZĘKI WĄSKIEJ

UŻYTKI EKOLOGICZNE

ZESPÓŁ PRZYRODNICZO - KRAJOBRAZOWY "JEZIORO ŚMIERTĄG"

LASY OCHRONNE

LOKALNY ZBIORNIK MIĘDZYMORENOWY MORĄG 207

KORYTARZE EKOLOGICZNE (istotne dla populacji dużych ssaków leśnych oraz spójności siedlak leśnych i wodno -bielnych w skali krajowej i kontynentalnej)

- KPN-12C LASY KADYŃSKIE - LASY TABORSKIE

- GKPN-12 LASY TABORSKIE

OBSZARY OSUMISK ORAZ OBSZARY O PREDYSPOZYCJACH DO OSUMISK DO POWSTAWANIA OSUMISK (wg katalogu osumisk woj. olsztyńskiego)

TERENY CENNE GOSPODARSTWA

UDOKUMENTOWANE ZŁOŻA KOPALIN

UDOKUMENTOWANE ZŁOŻA KOPALIN OBJĘTE OBSZAREM I TERENEM GÓRNICZYM

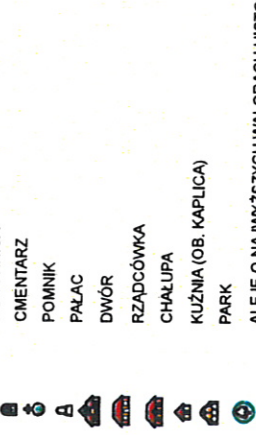
ZAGROŻENIA ŚRODOWISKA

OBSZARY SZCZEGÓLNEGO ZAGROŻENIA POWODZIĄ

OBSZARY I OBIEKTY DZIEDZICTWA KULTUROWEGO

I ZABYTKÓW:

OBIEKTY WPISANE DO REJESTRU ZABYTKÓW:



ALEJE O NAJWYŻSZYCH WALORACH HISTORYCZNO-PRZYRODNICZO-KRAJOBRAZOWYCH

ALEJE O WYBITNYCH WALORACH HISTORYCZNO-PRZYRODNICZO-KRAJOBRAZOWYCH

ALEJE O WYRÓŻNIAJĄCYCH SIĘ WALORACH HISTORYCZNO-PRZYRODNICZO-KRAJOBRAZOWYCH

OBSZARY I OBIEKTY DZIEDZICTWA KULTUROWEGO

I ZABYTKÓW:

STANOWISKO ARCHEOLOGICZNE O ZNAWEJ LOKALIZACJI - O OBSZARZE PONIŻEJ 0.5 HA

STANOWISKO ARCHEOLOGICZNE O ZNAWEJ LOKALIZACJI - O OBSZARZE POWYŻEJ 0.5 HA

STANOWISKO ARCHEOLOGICZNE O ZNAWEJ LOKALIZACJI WPISANE DO REJESTRU ZABYTKÓW

INFRASTRUKTURA TECHNICZNA

ENERGETYKA

G.P.Z. 110/15 KV

LINIA WYSOKIEJ NAPIĘCIA 110 KV WRAZ Z PASEM OGRANICZONEGO UŻYTKOWANIA

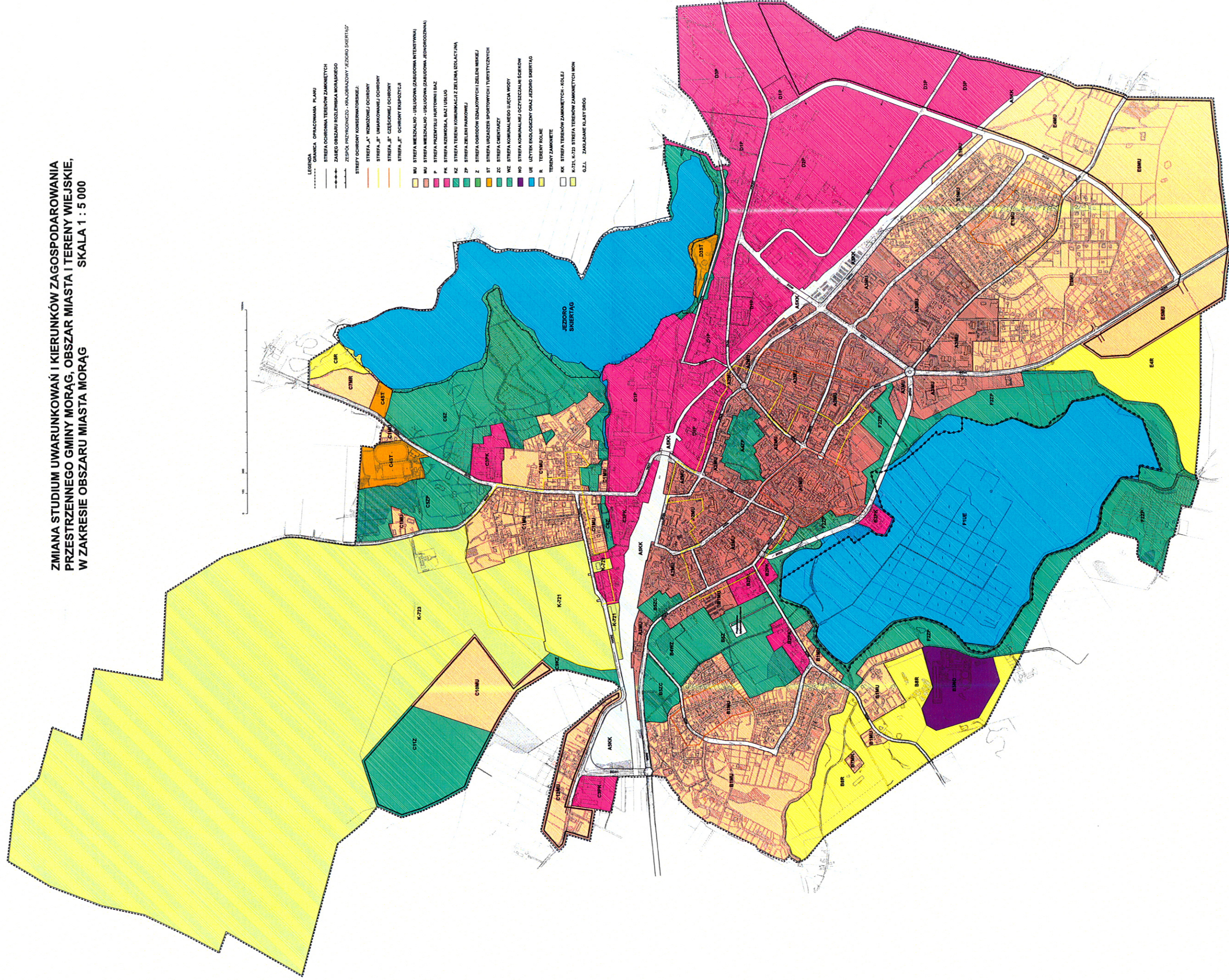
ZADPATRZENIE W WODĘ

UJĘCIE WODY DLA MIASTA

GAZOCIĄG WYSOKIEGO CIŚNIENIA

ZMIANA STUDIUM UWARUNKWAŃ I KIERUNKÓW ZAGOSPODAROWANIA
 PRZESTRZENNEGO GMINY MORĄG, OBSZAR MIASTA I TERENY WIEJSKIE,
 W ZAKRESIE OBSZARU MIASTA MORĄG

SKALA 1 : 5 000



- LEGENDA
- GRANICA OPRACOWANIA PLANU
 - STREFA OCHRONNA TERENÓW ZAMKNIĘTYCH
 - ZABIEG OBRADU KOLIZYJNA MORAŃSKIEGO
 - ZESPÓŁ PRZYRÓDZICZO - KRAJOBRAZOWY "JEZIORO ŚWIERTAŃSKIE"
 - STREFY OCHRONY KONSERWATORNEJ
 - STREFA „A” WZMOCNIONEJ OCHRONY
 - STREFA „B” UMIARKOWANEJ OCHRONY
 - STREFA „C” CZĘŚCOWEJ OCHRONY
 - STREFA „D” OCHRONY ENKIPOTYCI
 - MU - STREFA MIESZKALNO - USŁUGOWA GŁÓWNA INTENSYWNA
 - MU - STREFA MIESZKALNO - USŁUGOWA GŁÓWNA JEDNORÓDZINNA
 - P - STREFA PRZEMISŁU HISTORICZNEGO
 - PK - STREFA PRZEMISŁA, BAZ I USŁUG
 - KZ - STREFA TERENU KOMUNIKACJI Z ZIELONA DZIAŁALNA
 - ZP - STREFA ZIELINY PARKOWEJ
 - Z - STREFA OGRODÓW DZIAŁKOWYCH I ZIELENI MIKROJ
 - ST - STREFA URZĄDZEŃ SPORTOWYCH I TURYSTYCZNYCH
 - ZC - STREFA CEMENTARZY
 - WC - STREFA KOMUNALNEGO UŁCZA WODY
 - NO - STREFA KOMUNALNEJ OCZYSZCZALNI ŚCIEKÓW
 - US - USTĘPIK INŻYNIERSKI ORAZ JEZIORO ŚWIERTAŃSKIE
 - R - TERENY ROLNE
 - TERENY ZAMKNIĘTE
 - KK - STREFA TERENÓW ZAMKNIĘTYCH - KOLEJ
 - K2T1, K2T2 - STREFA TERENÓW ZAMKNIĘTYCH MOK
 - GZL - ZARZĄDANIE KLASY DRÓG