

Termomodernizacja Łączno

Data: 20.04.2018
Edytor: mgr inż. Krzysztof Rajecki

TRILUX Polska
Sp. z o.o.
ul. Posag 7 Panien 1
02-495 Warszawa

Edytor mgr inż. Krzysztof Rajecki
Telefon +48 22 671 62 88
faks
e-Mail rajecki@trilux.com.pl

Spis treści

Termomodernizacja Łączno	
Strona tytułowa projektu	1
Spis treści	2
Pom. gosp.	
Podsumowanie	5
Pom. magazynowe	
Podsumowanie	6
Szatnia	
Podsumowanie	7
Świetlica 1	
Podsumowanie	8
Świetlica 2	
Podsumowanie	9
Gabinet terapii zajęciowej	
Podsumowanie	10
Stołówka	
Podsumowanie	11
Pom. kuchenne	
Podsumowanie	12
Skład opału	
Podsumowanie	13
Kotłownia	
Podsumowanie	14
Pom. gosp.	
Podsumowanie	15
Pom. konserwatora	
Podsumowanie	16
Pom. socjalne	
Podsumowanie	17
Archiwium, szatnia	
Podsumowanie	18
WC	
Podsumowanie	19
Korytarz 1	
Podsumowanie	20
Korytarz 2	
Podsumowanie	21
Wiatrołap	
Podsumowanie	22
Magazyn 3	
Podsumowanie	23
WC	
Podsumowanie	24
Sekretariat	
Podsumowanie	25
Gabinet dyrektora	
Podsumowanie	26
Pom. gosp.	
Podsumowanie	27
WC_1	
Podsumowanie	28
WC_2	
Podsumowanie	29
WC_3	

TRILUX Polska
Sp. z o.o.
ul. Posag 7 Panien 1
02-495 Warszawa

Edytor mgr inż. Krzysztof Rajewski
Telefon +48 22 671 62 88
faks
e-Mail rajewski@trilux.com.pl

Spis treści

Podsumowanie	30
Gabinet rewalidacji	
Podsumowanie	31
Pedagog	
Podsumowanie	32
Kształcenie zintegrowane 1	
Podsumowanie	33
Kształcenie zintegrowane 2	
Podsumowanie	34
Kształcenie zintegrowane 3	
Podsumowanie	35
Oddział przedszkolny	
Podsumowanie	36
Nauczanie zintegrowane 1	
Podsumowanie	37
Nauczanie zintegrowane 2	
Podsumowanie	38
Korytarz 1	
Podsumowanie	39
Korytarz 2	
Podsumowanie	40
Religia	
Podsumowanie	41
Magazyn	
Podsumowanie	42
WC_5	
Podsumowanie	43
WC_6	
Podsumowanie	44
WC_7	
Podsumowanie	45
Logopeda	
Podsumowanie	46
J. Polski	
Podsumowanie	47
Matematyka	
Podsumowanie	48
Przyroda	
Podsumowanie	49
Pokój nauczycielski	
Podsumowanie	50
Język angielski	
Podsumowanie	51
Klasa I	
Podsumowanie	52
Gabinet	
Podsumowanie	53
J. Polski	
Podsumowanie	54
Gabinet	
Podsumowanie	55
Korytarz	
Podsumowanie	56
Klatka schodowa	

TRILUX Polska
Sp. z o.o.
ul. Posag 7 Panien 1
02-495 Warszawa

Edytor mgr inż. Krzysztof Rajewski
Telefon +48 22 671 62 88
faks
e-Mail rajewski@trilux.com.pl

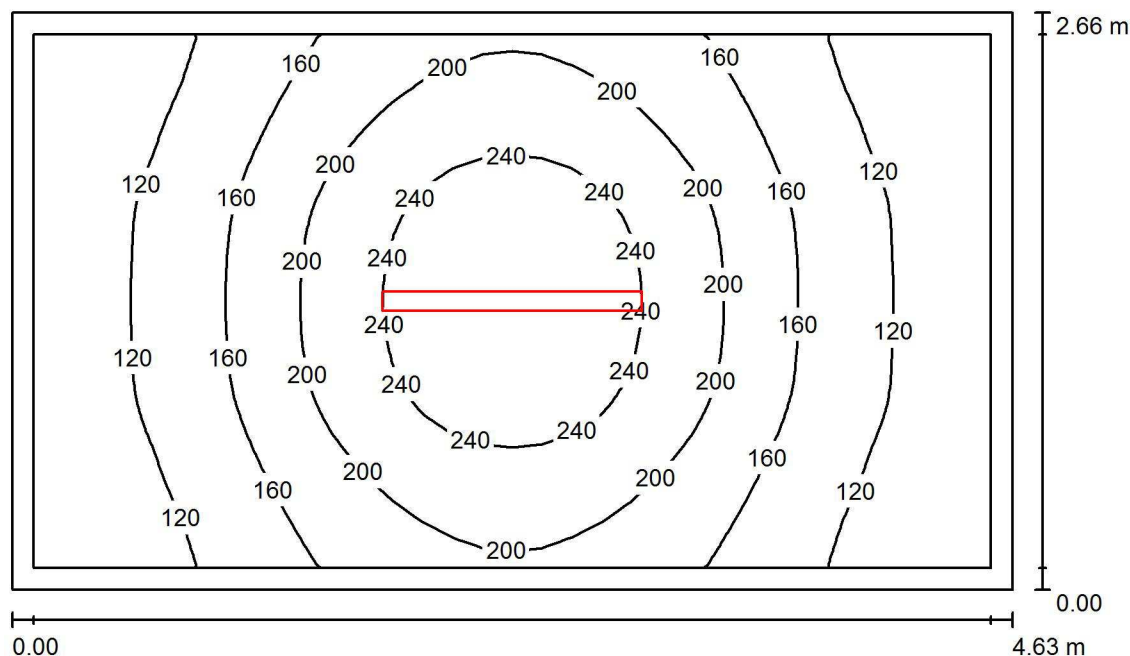
Spis treści

Podsumowanie	57
Powierzchnie obliczeniowe (zestawienie wyników)	58
Powierzchnie obiektu	
Element ekstruzyjny	
Izolinie (E)	59
Element ekstruzyjny	
Powierzchnia 1	
Izolinie (E)	60
Element ekstruzyjny	
Powierzchnia 1	
Izolinie (E)	61
Element ekstruzyjny	
Powierzchnia 1	
Izolinie (E)	62
Graniastosłup	
Powierzchnia 3	
Izolinie (E)	63
Scena zewnętrzna 1	
Dane planowania	64
Oprawy (lista współrzędnych)	65
Powierzchnie obliczeniowe (zestawienie wyników)	66

TRILUX Polska
Sp. z o.o.
ul. Posąg 7 Panien 1
02-495 Warszawa

Edytor mgr inż. Krzysztof Rajecki
Telefon +48 22 671 62 88
faks
e-Mail rajecki@trilux.com.pl

Pom. gosp. / Podsumowanie



Wysokość pomieszczenia: 3.000 m, Wysokość montażu: 3.000 m,
Współczynnik konserwacji: 0.83

Wartości Lux, Skala 1:35

Powierzchnia	ρ [%]	E_m [lx]	E_{min} [lx]	E_{max} [lx]	E_{min} / E_m
Płaszczyzna pracy	/	169	86	272	0.510
Podłoga	20	120	76	163	0.636
Sufit	70	51	27	240	0.535
Ściany (4)	50	88	37	201	/

Płaszczyzna pracy:

Wysokość: 0.850 m
Siatka: 32 x 32 Punkty
Margines: 0.100 m

Wykaz opraw

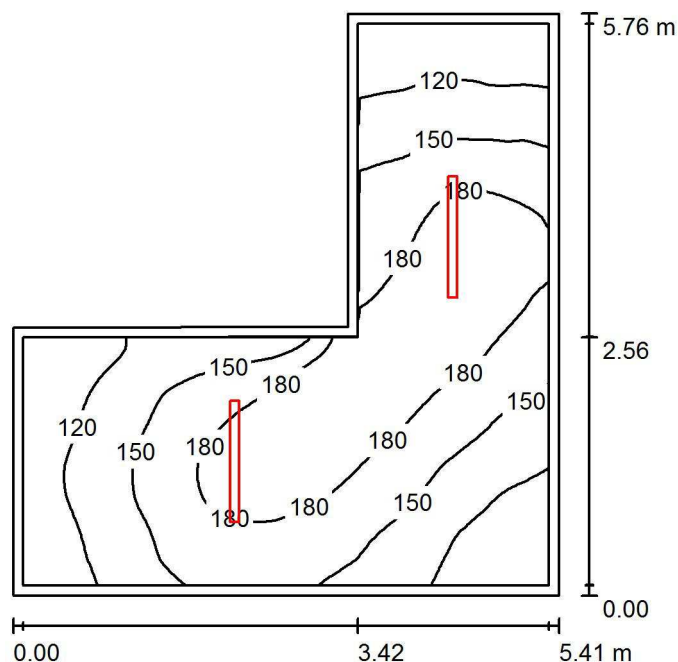
Nr.	Ilość	Etykieta (Czynnik korekcyjny)	Φ (Oprawa) [lm]	Φ (Lampy) [lm]	P [W]
1	1	TRILUX Olexeon 1200 B 4000-840 (1.000)	4000	4000	36.0
W sumie:			4000	4000	36.0

Specyfikacja mocy przyłączeniowej: $2.92 \text{ W/m}^2 = 1.72 \text{ W/m}^2/100 \text{ lx}$ (Powierzchnia podstawowa: 12.34 m^2)

TRILUX Polska
Sp. z o.o.
ul. Posąg 7 Panien 1
02-495 Warszawa

Edytor mgr inż. Krzysztof Rajecki
Telefon +48 22 671 62 88
faks
e-Mail rajecki@trilux.com.pl

Pom. magazynowe / Podsumowanie



Wysokość pomieszczenia: 3.000 m, Wysokość montażu: 3.000 m,
Współczynnik konserwacji: 0.83

Wartości Lux, Skala 1:75

Powierzchnia	ρ [%]	E_m [lx]	E_{min} [lx]	E_{max} [lx]	E_{min} / E_m
Płaszczyzna pracy	/	154	92	210	0.594
Podłoga	20	150	85	209	0.563
Sufit	70	63	28	263	0.449
Ściany (6)	50	110	43	313	/

Płaszczyzna pracy:

Wysokość: 0.000 m
Siatka: 64 x 64 Punkty
Margines: 0.100 m

Wykaz opraw

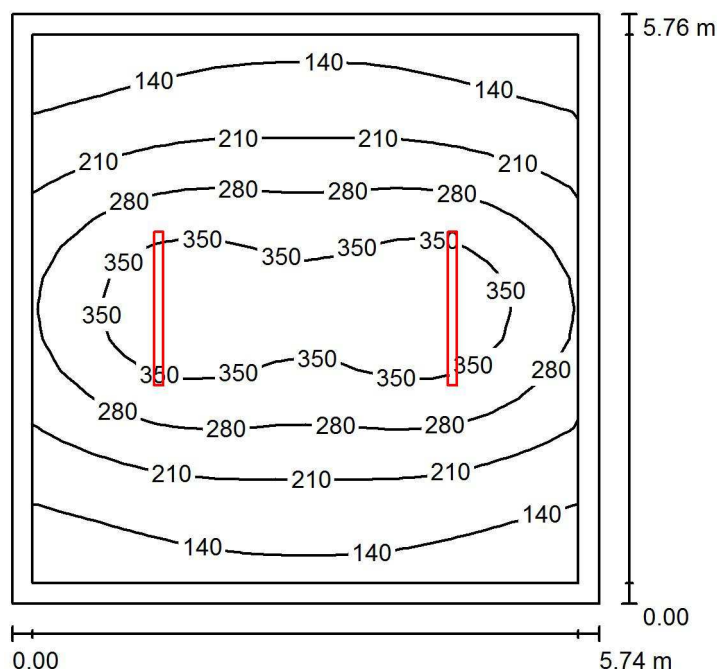
Nr.	Ilość	Etykieta (Czynnik korekcyjny)	Φ (Oprawa) [lm]	Φ (Lampy) [lm]	P [W]
1	2	TRILUX Olexeon 1200 B 4000-840 (1.000)	4000	4000	36.0
W sumie:			7999	8000	72.0

Specyfikacja mocy przyłączeniowej: $3.45 \text{ W/m}^2 = 2.24 \text{ W/m}^2/100 \text{ lx}$ (Powierzchnia podstawowa: 20.86 m^2)

TRILUX Polska
Sp. z o.o.
ul. Posąg 7 Panien 1
02-495 Warszawa

Edytor mgr inż. Krzysztof Rajewski
Telefon +48 22 671 62 88
faks
e-Mail rajewski@trilux.com.pl

Szatnia / Podsumowanie



Wysokość pomieszczenia: 3.000 m, Wysokość montażu: 3.000 m,
Współczynnik konserwacji: 0.83

Wartości Lux, Skala 1:74

Powierzchnia	ρ [%]	E_m [lx]	E_{min} [lx]	E_{max} [lx]	E_{min} / E_m
Płaszczyzna pracy	/	242	101	401	0.415
Podłoga	20	190	101	279	0.534
Sufit	70	60	33	281	0.553
Ściany (4)	50	111	51	253	/

Płaszczyzna pracy:

Wysokość: 0.850 m
Siatka: 18 x 18 Punkty
Margines: 0.200 m

Wykaz opraw

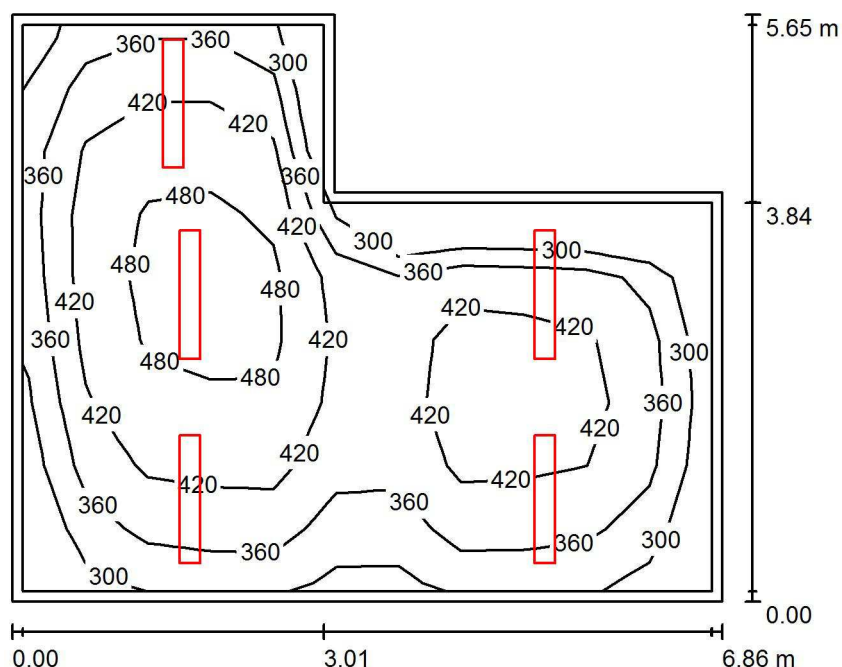
Nr.	Ilość	Etykieta (Czynnik korekcyjny)	Φ (Oprawa) [lm]	Φ (Lampy) [lm]	P [W]
1	2	TRILUX Olxeon 1500 B 6000-840 (1.000)	5700	5700	53.0
W sumie:			11399	11400	106.0

Specyfikacja mocy przyłączeniowej: $3.21 \text{ W/m}^2 = 1.32 \text{ W/m}^2/100 \text{ lx}$ (Powierzchnia podstawowa: 33.03 m^2)

TRILUX Polska
Sp. z o.o.
ul. Posąg 7 Panien 1
02-495 Warszawa

Edytor mgr inż. Krzysztof Rajewski
Telefon +48 22 671 62 88
faks
e-Mail rajewski@trilux.com.pl

Świetlica 1 / Podsumowanie



Wysokość pomieszczenia: 3.000 m, Wysokość montażu: 3.000 m,
Współczynnik konserwacji: 0.83

Wartości Lux, Skala 1:73

Powierzchnia	ρ [%]	E_m [lx]	E_{min} [lx]	E_{max} [lx]	E_{min} / E_m
Płaszczyzna pracy	/	395	243	531	0.615
Podłoga	20	351	192	466	0.549
Sufit	70	63	41	86	0.655
Ściany (6)	50	127	42	539	/

Płaszczyzna pracy:

Wysokość: 0.520 m
Siatka: 9 x 11 Punkty
Margines: 0.100 m

Wykaz opraw

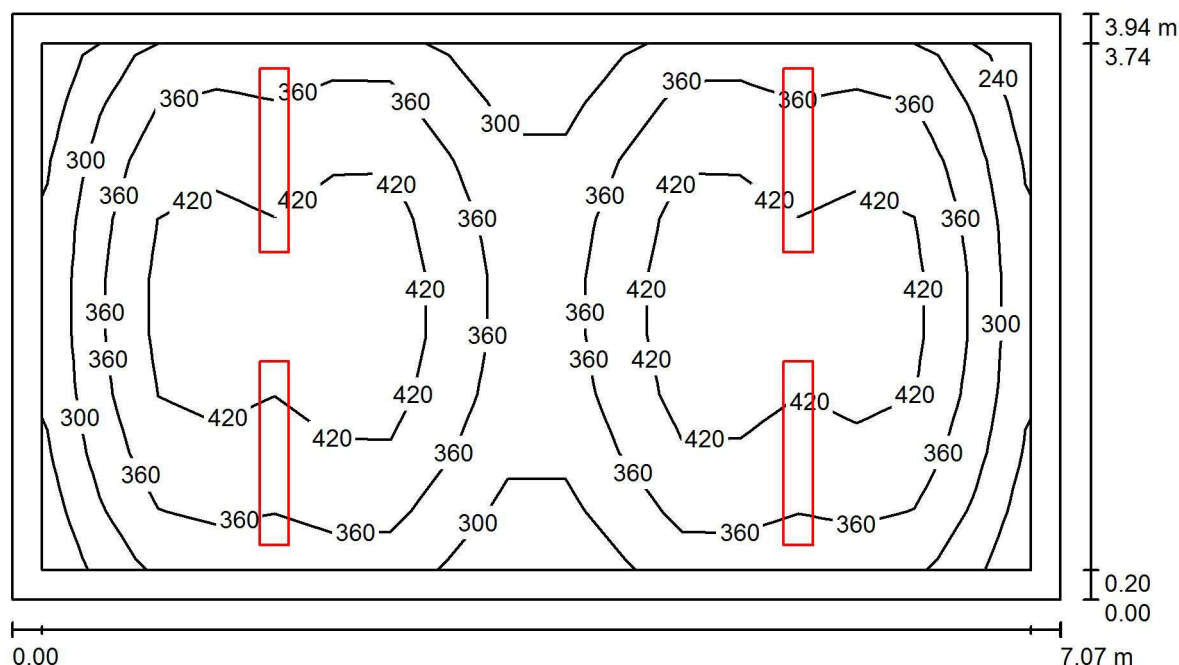
Nr.	Ilość	Etykieta (Czynnik korekcyjny)	Φ (Oprawa) [lm]	Φ (Lampy) [lm]	P [W]
1	5	TRILUX Atirion D-L RPV 1200 3300-840 (1.000)	3499	3500	32.0
W sumie:			17494	17500	160.0

Specyfikacja mocy przyłączeniowej: $4.95 \text{ W/m}^2 = 1.25 \text{ W/m}^2/100 \text{ lx}$ (Powierzchnia podstawowa: 32.34 m^2)

TRILUX Polska
Sp. z o.o.
ul. Posąg 7 Panien 1
02-495 Warszawa

Edytor mgr inż. Krzysztof Rajecki
Telefon +48 22 671 62 88
faks
e-Mail rajecki@trilux.com.pl

Świetlica 2 / Podsumowanie



Wysokość pomieszczenia: 3.000 m, Wysokość montażu: 3.000 m,
Współczynnik konserwacji: 0.83

Wartości Lux, Skala 1:51

Powierzchnia	ρ [%]	E_m [lx]	E_{min} [lx]	E_{max} [lx]	E_{min} / E_m
Płaszczyzna pracy	/	368	222	474	0.603
Podłoga	20	319	179	409	0.559
Sufit	70	58	39	69	0.676
Ściany (4)	50	120	39	380	/

Płaszczyzna pracy:

Wysokość: 0.520 m
Siatka: 17 x 9 Punkty
Margines: 0.200 m

Wykaz opraw

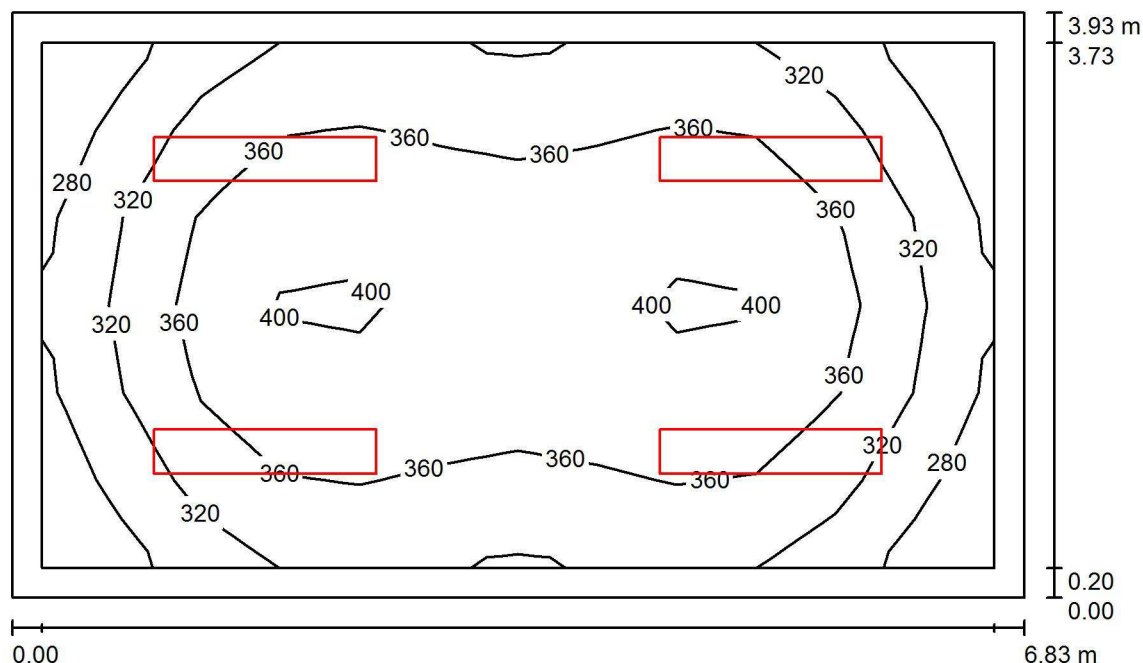
Nr.	Ilość	Etykieta (Czynnik korekcyjny)	Φ (Oprawa) [lm]	Φ (Lampy) [lm]	P [W]
1	4	TRILUX Atirion D-L RPV 1200 3300-840 (1.000)	3499	3500	32.0
W sumie:			13995	W sumie: 14000	128.0

Specyfikacja mocy przyłączeniowej: $4.59 \text{ W/m}^2 = 1.25 \text{ W/m}^2/100 \text{ lx}$ (Powierzchnia podstawowa: 27.88 m^2)

TRILUX Polska
Sp. z o.o.
ul. Posąg 7 Panien 1
02-495 Warszawa

Edytor mgr inż. Krzysztof Rajewski
Telefon +48 22 671 62 88
faks
e-Mail rajewski@trilux.com.pl

Gabinet terapii zajęciowej / Podsumowanie



Wysokość pomieszczenia: 3.000 m, Wysokość montażu: 3.000 m,
Współczynnik konserwacji: 0.83

Wartości Lux, Skala 1:51

Powierzchnia	ρ [%]	E_m [lx]	E_{min} [lx]	E_{max} [lx]	E_{min} / E_m
Płaszczyzna pracy	/	352	257	412	0.730
Podłoga	20	332	194	415	0.583
Sufit	70	76	54	85	0.708
Ściany (4)	50	169	65	291	/

Płaszczyzna pracy:

Wysokość: 0.000 m
Siatka: 12 x 6 Punkty
Margines: 0.200 m

Wykaz opraw

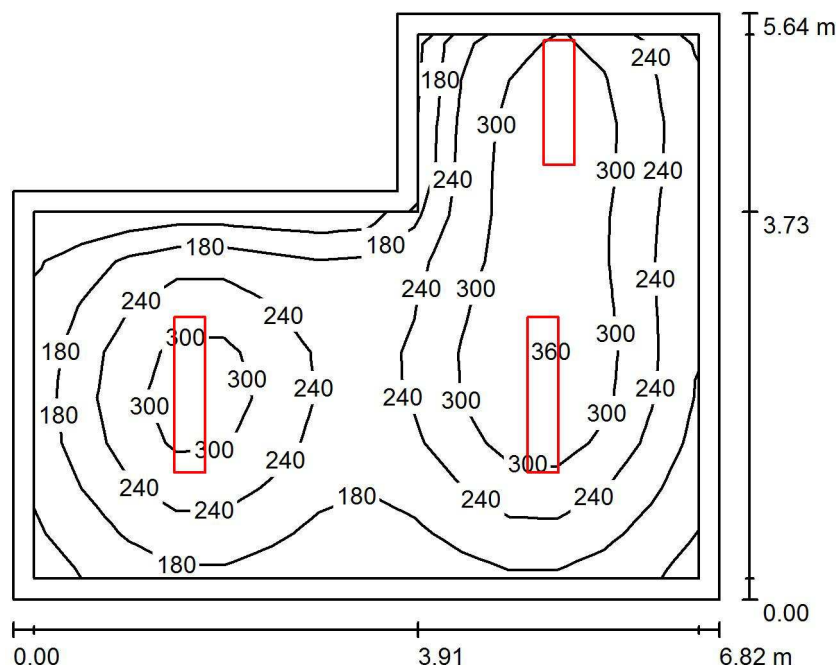
Nr.	Ilość	Etykieta (Czynnik korekcyjny)	Φ (Oprawa) [lm]	Φ (Lampy) [lm]	P [W]
1	4	TRILUX Siella D3 OTA19 LED4000-840 (1.000)	3995	4000	40.0
W sumie:			15981	16000	160.0

Specyfikacja mocy przyłączeniowej: $5.96 \text{ W/m}^2 = 1.69 \text{ W/m}^2/100 \text{ lx}$ (Powierzchnia podstawowa: 26.87 m^2)

TRILUX Polska
Sp. z o.o.
ul. Posąg 7 Panien 1
02-495 Warszawa

Edytor mgr inż. Krzysztof Rajecki
Telefon +48 22 671 62 88
faks
e-Mail rajecki@trilux.com.pl

Stółka / Podsumowanie



Wysokość pomieszczenia: 3.000 m, Wysokość montażu: 3.000 m,
Współczynnik konserwacji: 0.83

Wartości Lux, Skala 1:73

Powierzchnia	ρ [%]	E_m [lx]	E_{min} [lx]	E_{max} [lx]	E_{min} / E_m
Płaszczyzna pracy	/	245	119	373	0.486
Podłoga	20	207	91	306	0.441
Sufit	70	45	28	86	0.612
Ściany (6)	50	98	35	531	/

Płaszczyzna pracy:

Wysokość: 0.520 m
Siatka: 14 x 12 Punkty
Margines: 0.200 m

Wykaz opraw

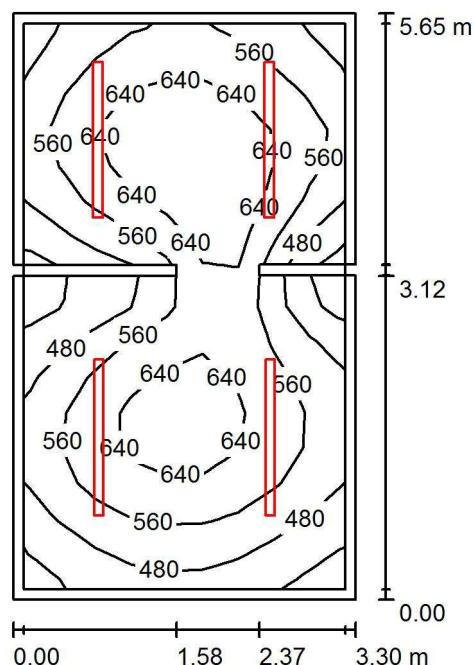
Nr.	Ilość	Etykieta (Czynnik korekcyjny)	Φ (Oprawa) [lm]	Φ (Lampy) [lm]	P [W]
1	1	TRILUX Siella D2 OTA19 LED3400-840 (1.000)	3396	3400	34.0
2	2	TRILUX Siella D3 OTA19 LED4000-840 (1.000)	3995	4000	40.0
W sumie:			11387	11400	114.0

Specyfikacja mocy przyłączeniowej: $3.55 \text{ W/m}^2 = 1.45 \text{ W/m}^2/100 \text{ lx}$ (Powierzchnia podstawowa: 32.12 m^2)

TRILUX Polska
Sp. z o.o.
ul. Posag 7 Panien 1
02-495 Warszawa

Edytor mgr inż. Krzysztof Rajecki
Telefon +48 22 671 62 88
faks
e-Mail rajecki@trilux.com.pl

Pom. kuchenne / Podsumowanie



Wysokość pomieszczenia: 3.000 m, Wysokość montażu: 3.000 m,
Współczynnik konserwacji: 0.83

Wartości Lux, Skala 1:73

Powierzchnia	ρ [%]	E_m [lx]	E_{min} [lx]	E_{max} [lx]	E_{min} / E_m
Płaszczyzna pracy	/	561	356	717	0.635
Podłoga	20	407	275	546	0.675
Sufit	70	199	106	410	0.533
Ściany (6)	50	347	172	705	/

Płaszczyzna pracy:

Wysokość: 0.850 m
Siatka: 9 x 16 Punkty
Margines: 0.100 m

Wykaz opraw

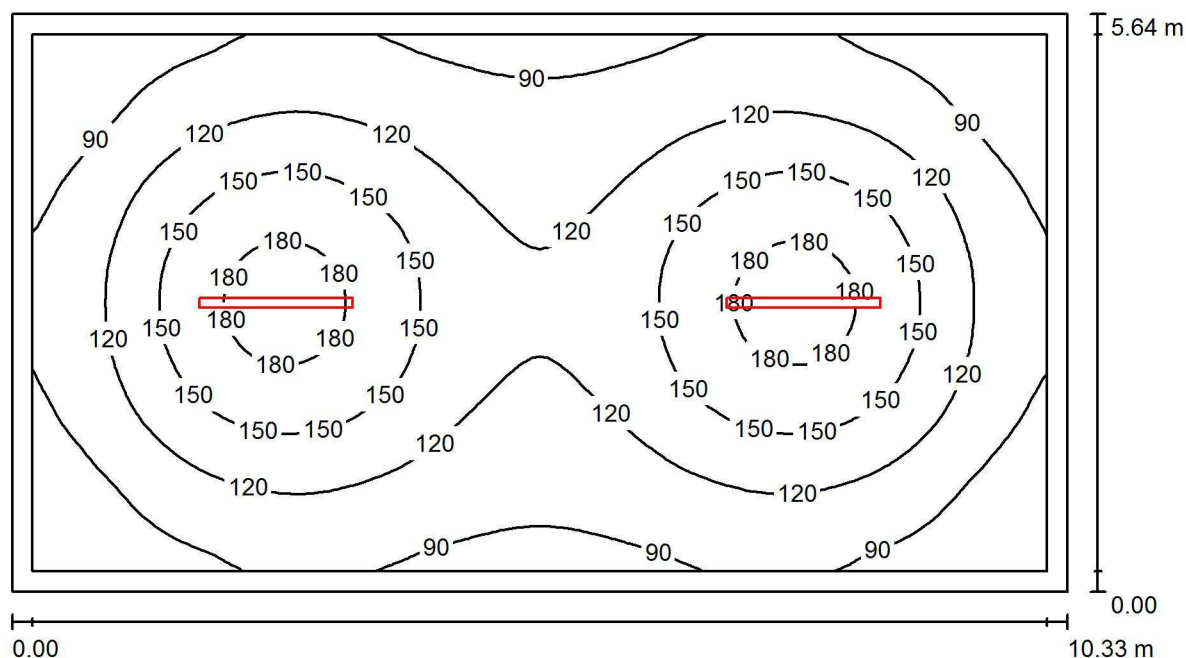
Nr.	Ilość	Etykieta (Czynnik korekcyjny)	Φ (Oprawa) [lm]	Φ (Lampy) [lm]	P [W]
1	4	TRILUX Olxeon 1500 B 6000-840 (1.000)	5700	5700	53.0
W sumie:			22798	22800	212.0

Specyfikacja mocy przyłączeniowej: $11.37 \text{ W/m}^2 = 2.03 \text{ W/m}^2/100 \text{ lx}$ (Powierzchnia podstawowa: 18.65 m^2)

TRILUX Polska
Sp. z o.o.
ul. Posag 7 Panien 1
02-495 Warszawa

Edytor mgr inż. Krzysztof Rajewski
Telefon +48 22 671 62 88
faks
e-Mail rajewski@trilux.com.pl

Skład opał / Podsumowanie



Wysokość pomieszczenia: 3.000 m, Wysokość montażu: 3.000 m,
Współczynnik konserwacji: 0.83

Wartości Lux, Skala 1:74

Powierzchnia	ρ [%]	E_m [lx]	E_{min} [lx]	E_{max} [lx]	E_{min} / E_m
Płaszczyzna pracy	/	121	61	191	0.501
Podłoga	10	116	55	190	0.478
Sufit	50	26	14	247	0.559
Ściany (4)	50	54	20	81	/

Płaszczyzna pracy:

Wysokość: 0.000 m
Siatka: 128 x 64 Punkty
Margines: 0.200 m

Wykaz opraw

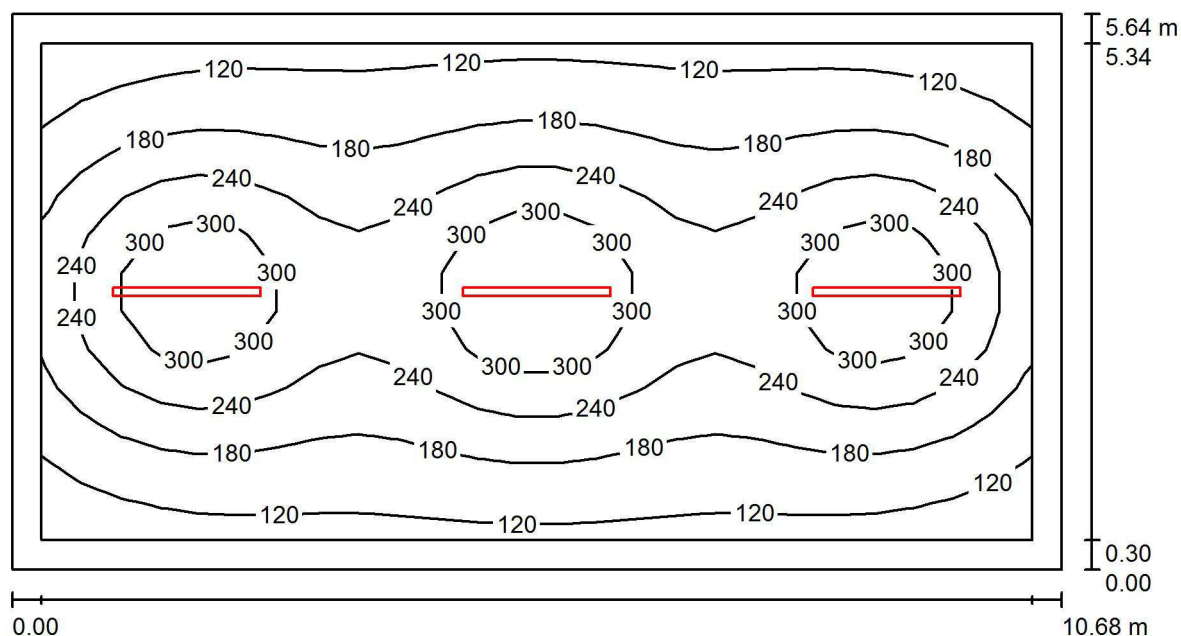
Nr.	Ilość	Etykieta (Czynnik korekcyjny)	Φ (Oprawa) [lm]	Φ (Lampy) [lm]	P [W]
1	2	TRILUX Olexeon 1500 B 6000-840 (1.000)	5700	5700	53.0
W sumie:			11399	11400	106.0

Specyfikacja mocy przyłączeniowej: $1.82 \text{ W/m}^2 = 1.50 \text{ W/m}^2/100 \text{ lx}$ (Powierzchnia podstawowa: 58.28 m^2)

TRILUX Polska
Sp. z o.o.
ul. Posąg 7 Panien 1
02-495 Warszawa

Edytor mgr inż. Krzysztof Rajcki
Telefon +48 22 671 62 88
faks
e-Mail rajcki@trilux.com.pl

Kotłownia / Podsumowanie



Wysokość pomieszczenia: 3.000 m, Wysokość montażu: 3.000 m,
Współczynnik konserwacji: 0.83

Wartości Lux, Skala 1:77

Powierzchnia	ρ [%]	E_m [lx]	E_{min} [lx]	E_{max} [lx]	E_{min} / E_m
Płaszczyzna pracy	/	211	92	371	0.438
Podłoga	10	166	84	241	0.510
Sufit	50	39	22	260	0.573
Ściany (4)	50	82	33	170	/

Płaszczyzna pracy:

Wysokość: 0.850 m
Siatka: 25 x 13 Punkty
Margines: 0.300 m

Wykaz opraw

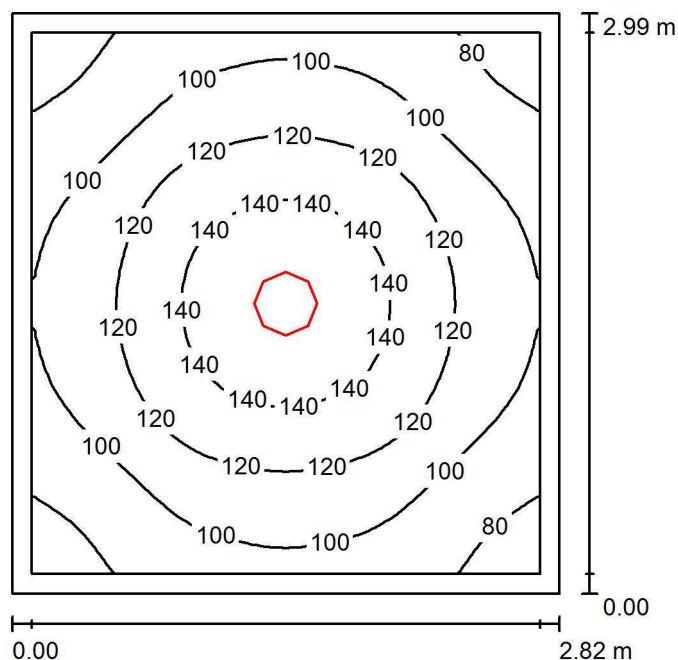
Nr.	Ilość	Etykieta (Czynnik korekcyjny)	Φ (Oprawa) [lm]	Φ (Lampy) [lm]	P [W]
1	3	TRILUX Olxeon 1500 B 6000-840 (1.000)	5700	5700	53.0
W sumie:			17099	17100	159.0

Specyfikacja mocy przyłączeniowej: $2.64 \text{ W/m}^2 = 1.25 \text{ W/m}^2/100 \text{ lx}$ (Powierzchnia podstawowa: 60.25 m^2)

TRILUX Polska
Sp. z o.o.
ul. Posag 7 Panien 1
02-495 Warszawa

Edytor mgr inż. Krzysztof Rajecki
Telefon +48 22 671 62 88
faks
e-Mail rajecki@trilux.com.pl

Pom. gosp. / Podsumowanie



Wysokość pomieszczenia: 3.000 m, Wysokość montażu: 3.000 m,
Współczynnik konserwacji: 0.83

Wartości Lux, Skala 1:39

Powierzchnia	ρ [%]	E_m [lx]	E_{min} [lx]	E_{max} [lx]	E_{min} / E_m
Płaszczyzna pracy	/	111	71	153	0.639
Podłoga	20	75	54	91	0.725
Sufit	70	36	23	76	0.634
Ściany (4)	50	65	36	112	/

Płaszczyzna pracy:

Wysokość: 0.850 m
Siatka: 32 x 32 Punkty
Margines: 0.100 m

Wykaz opraw

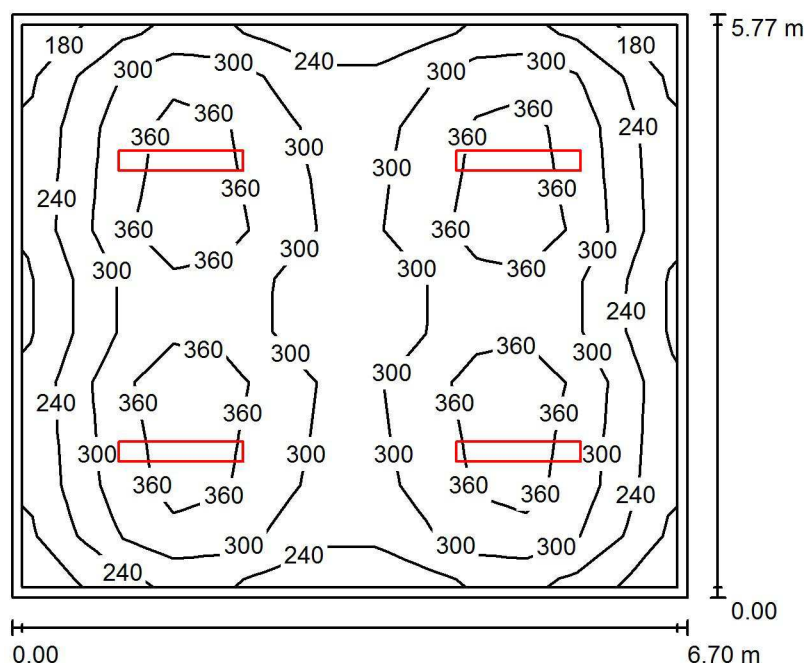
Nr.	Ilość	Etykieta (Czynnik korekcyjny)	Φ (Oprawa) [lm]	Φ (Lampy) [lm]	P [W]
1	1	TRILUX Limaro WD2 2000-840 (1.000)	2099	2100	23.0
W sumie:			2099	2100	23.0

Specyfikacja mocy przyłączeniowej: $2.73 \text{ W/m}^2 = 2.45 \text{ W/m}^2/100 \text{ lx}$ (Powierzchnia podstawowa: 8.42 m^2)

TRILUX Polska
Sp. z o.o.
ul. Posąg 7 Panien 1
02-495 Warszawa

Edytor mgr inż. Krzysztof Rajewski
Telefon +48 22 671 62 88
faks
e-Mail rajewski@trilux.com.pl

Pom. konserwatora / Podsumowanie



Wysokość pomieszczenia: 3.000 m, Wysokość montażu: 3.000 m,
Współczynnik konserwacji: 0.83

Wartości Lux, Skala 1:75

Powierzchnia	ρ [%]	E_m [lx]	E_{min} [lx]	E_{max} [lx]	E_{min} / E_m
Płaszczyzna pracy	/	301	163	420	0.542
Podłoga	20	257	135	365	0.527
Sufit	70	43	31	50	0.705
Ściany (4)	50	84	30	147	/

Płaszczyzna pracy:

Wysokość: 0.850 m
Siatka: 13 x 11 Punkty
Margines: 0.100 m

Wykaz opraw

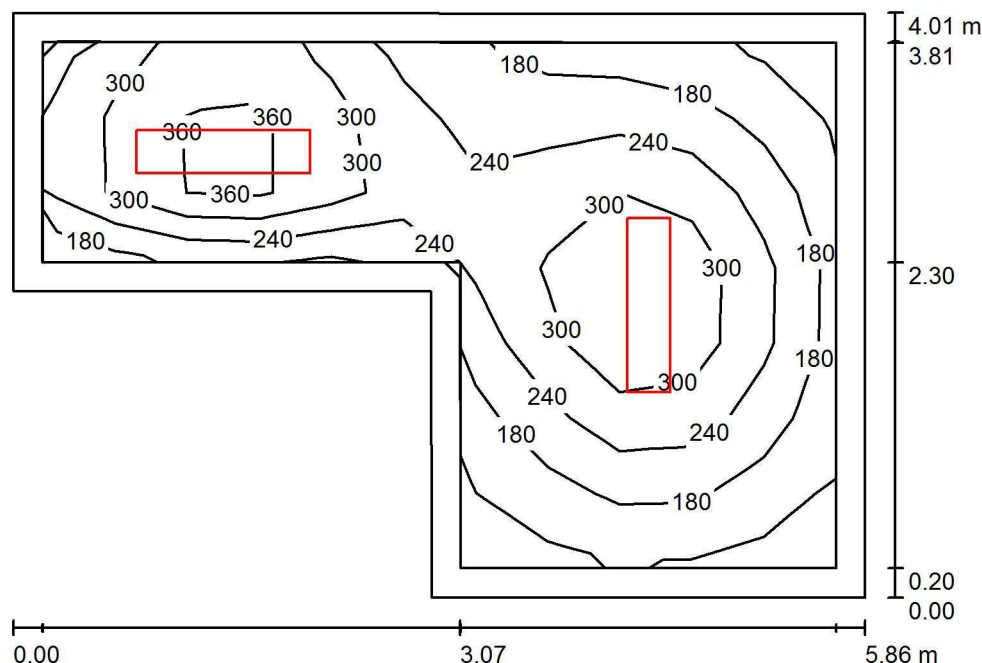
Nr.	Ilość	Etykieta (Czynnik korekcyjny)	Φ (Oprawa) [lm]	Φ (Lampy) [lm]	P [W]
1	4	TRILUX Atirion D-L RPV 1200 3300-840 (1.000)	3499	3500	32.0
W sumie:			13995	14000	128.0

Specyfikacja mocy przyłączeniowej: $3.31 \text{ W/m}^2 = 1.10 \text{ W/m}^2/100 \text{ lx}$ (Powierzchnia podstawowa: 38.66 m^2)

TRILUX Polska
Sp. z o.o.
ul. Posąg 7 Panien 1
02-495 Warszawa

Edytor mgr inż. Krzysztof Rajecki
Telefon +48 22 671 62 88
faks
e-Mail rajecki@trilux.com.pl

Pom. socjalne / Podsumowanie



Wysokość pomieszczenia: 3.000 m, Wysokość montażu: 3.000 m,
Współczynnik konserwacji: 0.83

Wartości Lux, Skala 1:52

Powierzchnia	ρ [%]	E_m [lx]	E_{min} [lx]	E_{max} [lx]	E_{min} / E_m
Płaszczyzna pracy	/	251	107	407	0.426
Podłoga	20	181	78	252	0.428
Sufit	70	43	24	73	0.563
Ściany (6)	50	97	30	247	/

Płaszczyzna pracy:

Wysokość: 0.850 m
Siatka: 11 x 7 Punkty
Margines: 0.200 m

Wykaz opraw

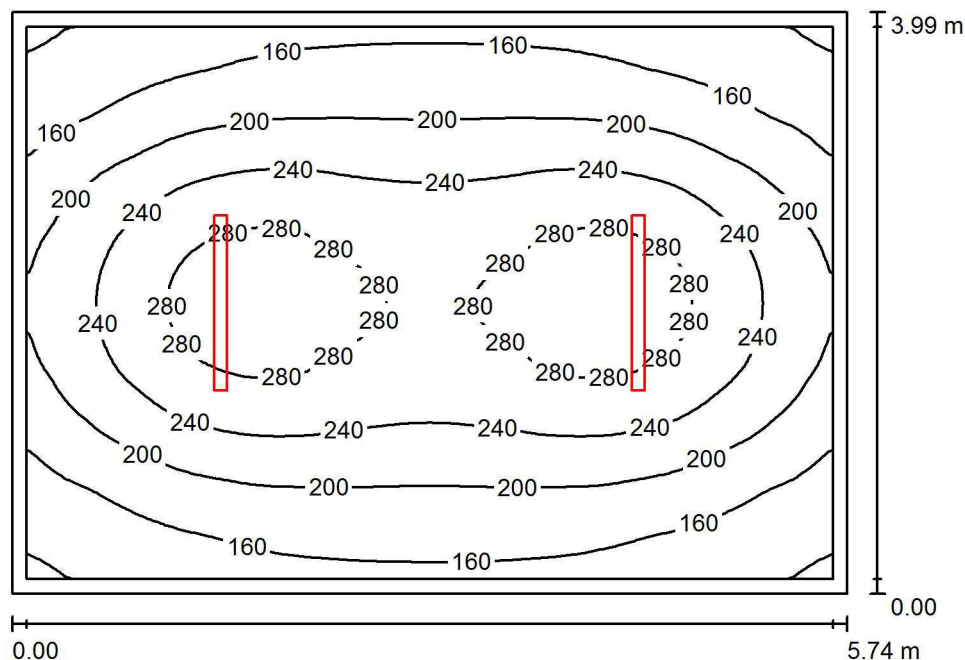
Nr.	Ilość	Etykieta (Czynnik korekcyjny)	Φ (Oprawa) [lm]	Φ (Lampy) [lm]	P [W]
1	2	TRILUX Siella D2 OTA19 LED3400-840 (1.000)	3396	3400	34.0
W sumie:			6792	6800	68.0

Specyfikacja mocy przyłączeniowej: $3.90 \text{ W/m}^2 = 1.55 \text{ W/m}^2/100 \text{ lx}$ (Powierzchnia podstawowa: 17.46 m^2)

TRILUX Polska
Sp. z o.o.
ul. Posąg 7 Panien 1
02-495 Warszawa

Edytor mgr inż. Krzysztof Rajewski
Telefon +48 22 671 62 88
faks
e-Mail rajewski@trilux.com.pl

Archiwum, szatnia / Podsumowanie



Wysokość pomieszczenia: 3.000 m, Wysokość montażu: 3.000 m,
Współczynnik konserwacji: 0.83

Wartości Lux, Skala 1:52

Powierzchnia	ρ [%]	E_m [lx]	E_{min} [lx]	E_{max} [lx]	E_{min} / E_m
Płaszczyzna pracy	/	214	114	303	0.535
Podłoga	20	166	111	211	0.670
Sufit	70	59	38	238	0.647
Ściany (4)	50	109	55	193	/

Płaszczyzna pracy:

Wysokość: 0.850 m
Siatka: 64 x 64 Punkty
Margines: 0.100 m

Wykaz opraw

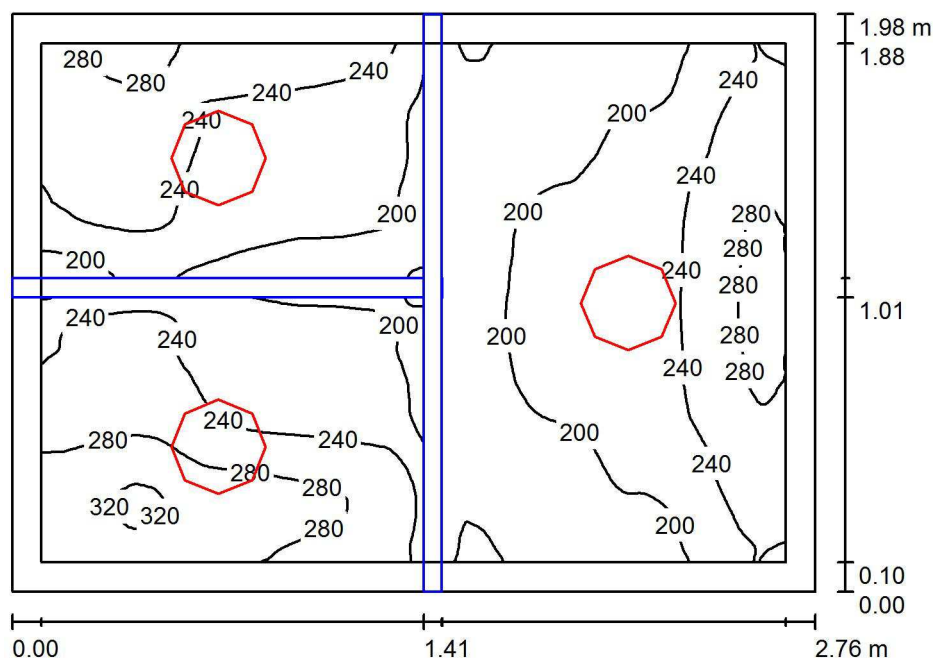
Nr.	Ilość	Etykieta (Czynnik korekcyjny)	Φ (Oprawa) [lm]	Φ (Lampy) [lm]	P [W]
1	2	TRILUX Olexeon 1200 B 4000-840 (1.000)	4000	4000	36.0
W sumie:			7999	8000	72.0

Specyfikacja mocy przyłączeniowej: $3.14 \text{ W/m}^2 = 1.47 \text{ W/m}^2/100 \text{ lx}$ (Powierzchnia podstawowa: 22.92 m^2)

TRILUX Polska
Sp. z o.o.
ul. Posąg 7 Panien 1
02-495 Warszawa

Edytor mgr inż. Krzysztof Rajewski
Telefon +48 22 671 62 88
faks
e-Mail rajewski@trilux.com.pl

WC / Podsumowanie



Wysokość pomieszczenia: 3.000 m, Wysokość montażu: 3.000 m,
Współczynnik konserwacji: 0.83

Wartości Lux, Skala 1:26

Powierzchnia	ρ [%]	E_m [lx]	E_{min} [lx]	E_{max} [lx]	E_{min} / E_m
Płaszczyzna pracy	/	230	154	330	0.670
Podłoga	20	117	74	144	0.636
Sufit	70	174	105	271	0.601
Ściany (4)	50	240	33	903	/

Płaszczyzna pracy:

Wysokość: 0.850 m
Siatka: 128 x 128 Punkty
Margines: 0.100 m

Wykaz opraw

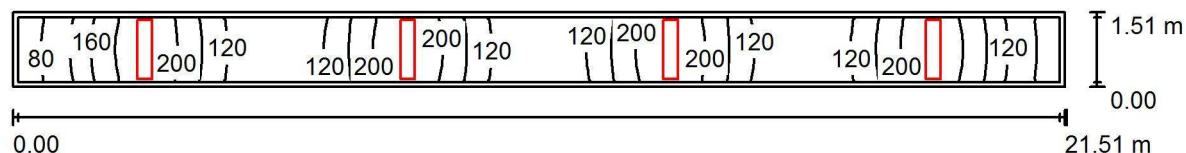
Nr.	Ilość	Etykieta (Czynnik korekcyjny)	Φ (Oprawa) [lm]	Φ (Lampy) [lm]	P [W]
1	3	TRILUX Limaro WD2 2000-840 (1.000)	2099	2100	23.0
			W sumie: 6298	W sumie: 6300	69.0

Specyfikacja mocy przyłączeniowej: $12.62 \text{ W/m}^2 = 5.49 \text{ W/m}^2/100 \text{ lx}$ (Powierzchnia podstawowa: 5.47 m^2)

TRILUX Polska
Sp. z o.o.
ul. Posąg 7 Panien 1
02-495 Warszawa

Edytor mgr inż. Krzysztof Rajecki
Telefon +48 22 671 62 88
faks
e-Mail rajecki@trilux.com.pl

Korytarz 1 / Podsumowanie



Wysokość pomieszczenia: 3.000 m, Wysokość montażu: 3.000 m,
Współczynnik konserwacji: 0.83

Wartości Lux, Skala 1:154

Powierzchnia	ρ [%]	E_m [lx]	E_{min} [lx]	E_{max} [lx]	E_{min} / E_m
Płaszczyzna pracy	/	149	67	231	0.449
Podłoga	20	147	64	233	0.435
Sufit	70	50	24	97	0.488
Ściany (4)	50	100	27	787	/

Płaszczyzna pracy:

Wysokość: 0.000 m
Siatka: 107 x 7 Punkty
Margines: 0.100 m

Wykaz opraw

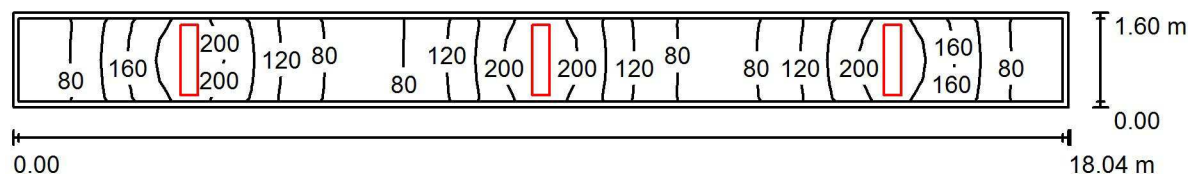
Nr.	Ilość	Etykieta (Czynnik korekcyjny)	Φ (Oprawa) [lm]	Φ (Lampy) [lm]	P [W]
1	4	TRILUX Siella D2 OTA19 LED3400-840 (1.000)	3396	3400	34.0
W sumie:			13584	13600	136.0

Specyfikacja mocy przyłączeniowej: $4.19 \text{ W/m}^2 = 2.81 \text{ W/m}^2/100 \text{ lx}$ (Powierzchnia podstawowa: 32.45 m^2)

TRILUX Polska
Sp. z o.o.
ul. Posag 7 Panien 1
02-495 Warszawa

Edytor mgr inż. Krzysztof Rajecki
Telefon +48 22 671 62 88
faks
e-Mail rajecki@trilux.com.pl

Korytarz 2 / Podsumowanie



Wysokość pomieszczenia: 3.000 m, Wysokość montażu: 3.000 m,
Współczynnik konserwacji: 0.83

Wartości Lux, Skala 1:129

Powierzchnia	ρ [%]	E_m [lx]	E_{min} [lx]	E_{max} [lx]	E_{min} / E_m
Płaszczyzna pracy	/	132	53	225	0.400
Podłoga	20	130	49	227	0.373
Sufit	70	42	20	89	0.484
Ściany (4)	50	86	22	646	/

Płaszczyzna pracy:

Wysokość: 0.000 m
Siatka: 45 x 4 Punkty
Margines: 0.100 m

Wykaz oprav

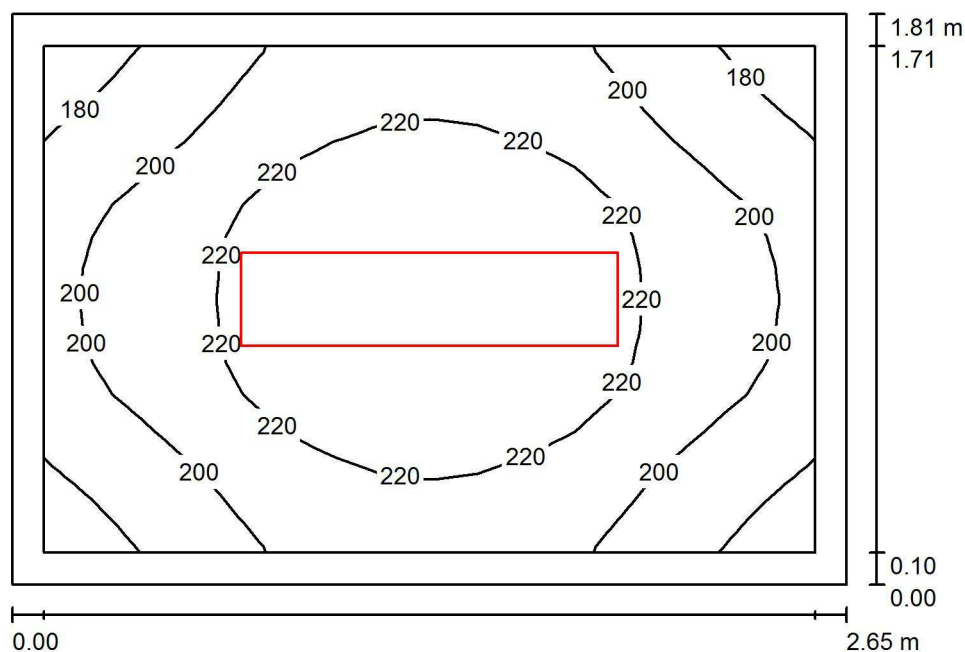
Nr.	Ilość	Etykieta (Czynnik korekcyjny)	Φ (Oprawa) [lm]	Φ (Lampy) [lm]	P [W]
1	3	TRILUX Siella D2 OTA19 LED3400-840 (1.000)	3396	3400	34.0
W sumie:			10188	10200	102.0

Specyfikacja mocy przyłączeniowej: $3.52 \text{ W/m}^2 = 2.66 \text{ W/m}^2/100 \text{ lx}$ (Powierzchnia podstawowa: 28.95 m^2)

TRILUX Polska
Sp. z o.o.
ul. Posag 7 Panien 1
02-495 Warszawa

Edytor mgr inż. Krzysztof Rajecki
Telefon +48 22 671 62 88
faks
e-Mail rajecki@trilux.com.pl

Wiatrołap / Podsumowanie



Wysokość pomieszczenia: 3.000 m, Wysokość montażu: 3.000 m,
Współczynnik konserwacji: 0.83

Wartości Lux, Skala 1:24

Powierzchnia	ρ [%]	E_m [lx]	E_{min} [lx]	E_{max} [lx]	E_{min} / E_m
Płaszczyzna pracy	/	210	169	240	0.803
Podłoga	20	204	155	240	0.757
Sufit	70	68	47	77	0.702
Ściany (4)	50	144	55	278	/

Płaszczyzna pracy:

Wysokość: 0.000 m
Siatka: 16 x 16 Punkty
Margines: 0.100 m

Wykaz opraw

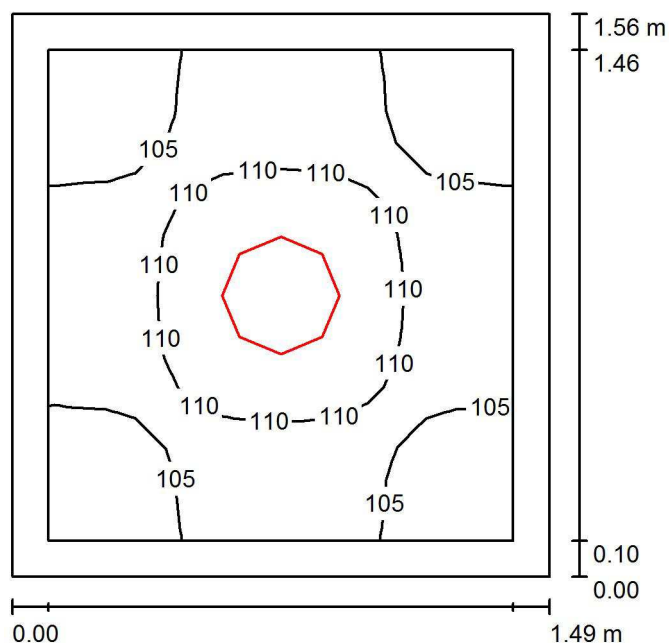
Nr.	Ilość	Etykieta (Czynnik korekcyjny)	Φ (Oprawa) [lm]	Φ (Lampy) [lm]	P [W]
1	1	TRILUX Siella D2 OTA19 LED3400-840 (1.000)	3396	3400	34.0
W sumie:			3396	W sumie: 3400	34.0

Specyfikacja mocy przyłączeniowej: $7.11 \text{ W/m}^2 = 3.38 \text{ W/m}^2/100 \text{ lx}$ (Powierzchnia podstawowa: 4.78 m^2)

TRILUX Polska
Sp. z o.o.
ul. Posąg 7 Panien 1
02-495 Warszawa

Edytor mgr inż. Krzysztof Rajecki
Telefon +48 22 671 62 88
faks
e-Mail rajecki@trilux.com.pl

Magazyn 3 / Podsumowanie



Wysokość pomieszczenia: 3.000 m, Wysokość montażu: 3.000 m,
Współczynnik konserwacji: 0.83

Wartości Lux, Skala 1:21

Powierzchnia	ρ [%]	E_m [lx]	E_{min} [lx]	E_{max} [lx]	E_{min} / E_m
Płaszczyzna pracy	/	107	101	114	0.938
Podłoga	20	105	91	113	0.868
Sufit	70	120	83	155	0.691
Ściany (4)	50	159	46	396	/

Płaszczyzna pracy:

Wysokość: 0.000 m
Siatka: 16 x 16 Punkty
Margines: 0.100 m

Wykaz opraw

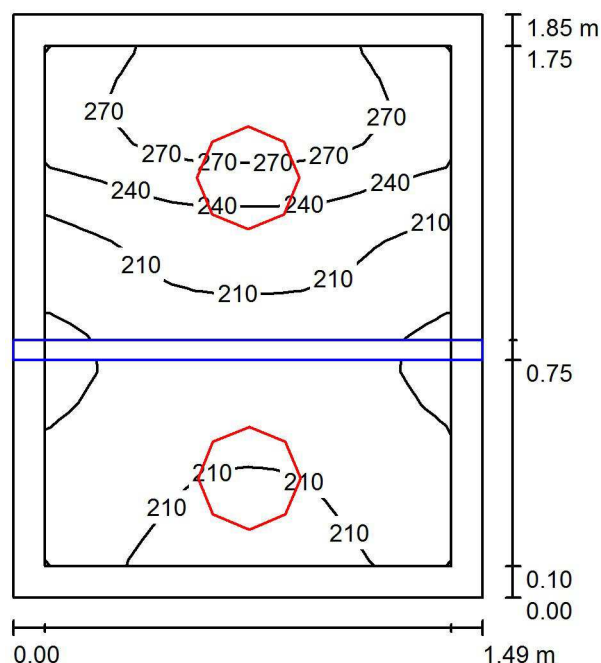
Nr.	Ilość	Etykieta (Czynnik korekcyjny)	Φ (Oprawa) [lm]	Φ (Lampy) [lm]	P [W]
1	1	TRILUX Limaro WD2 2000-840 (1.000)	2099	2100	23.0
W sumie:			2099	2100	23.0

Specyfikacja mocy przyłączeniowej: $9.89 \text{ W/m}^2 = 9.22 \text{ W/m}^2/100 \text{ lx}$ (Powierzchnia podstawowa: 2.33 m^2)

TRILUX Polska
Sp. z o.o.
ul. Posąg 7 Panien 1
02-495 Warszawa

Edytor mgr inż. Krzysztof Rajecki
Telefon +48 22 671 62 88
faks
e-Mail rajecki@trilux.com.pl

WC / Podsumowanie



Wysokość pomieszczenia: 3.000 m, Wysokość montażu: 3.000 m,
Współczynnik konserwacji: 0.83

Wartości Lux, Skala 1:24

Powierzchnia	ρ [%]	E_m [lx]	E_{min} [lx]	E_{max} [lx]	E_{min} / E_m
Płaszczyzna pracy	/	224	170	295	0.759
Podłoga	20	109	67	146	0.614
Sufit	70	208	136	323	0.651
Ściany (4)	50	250	26	1385	/

Płaszczyzna pracy:

Wysokość: 0.850 m
Siatka: 16 x 16 Punkty
Margines: 0.100 m

Wykaz opraw

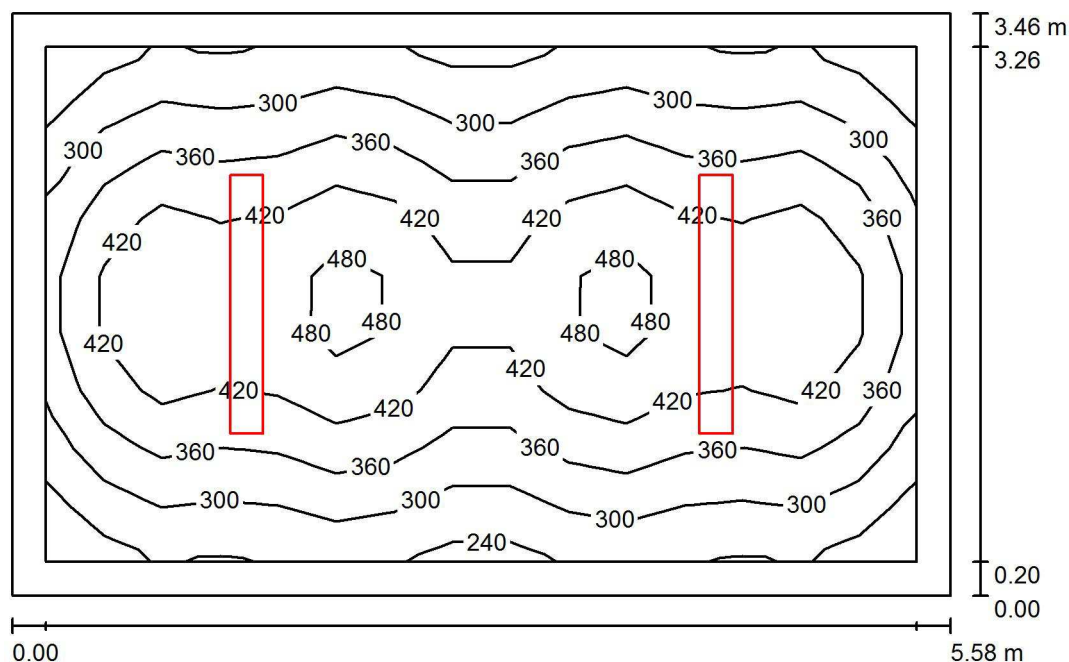
Nr.	Ilość	Etykieta (Czynnik korekcyjny)	Φ (Oprawa) [lm]	Φ (Lampy) [lm]	P [W]
1	2	TRILUX Limaro WD2 2000-840 (1.000)	2099	2100	23.0
W sumie:			4199	4200	46.0

Specyfikacja mocy przyłączeniowej: $16.71 \text{ W/m}^2 = 7.47 \text{ W/m}^2/100 \text{ lx}$ (Powierzchnia podstawowa: 2.75 m^2)

TRILUX Polska
Sp. z o.o.
ul. Posąg 7 Panien 1
02-495 Warszawa

Edytor mgr inż. Krzysztof Rajecki
Telefon +48 22 671 62 88
faks
e-Mail rajecki@trilux.com.pl

Sekretariat / Podsumowanie



Wysokość pomieszczenia: 3.000 m, Wysokość montażu: 3.000 m,
Współczynnik konserwacji: 0.83

Wartości Lux, Skala 1:45

Powierzchnia	ρ [%]	E_m [lx]	E_{min} [lx]	E_{max} [lx]	E_{min} / E_m
Płaszczyzna pracy	/	369	224	513	0.607
Podłoga	20	277	168	417	0.605
Sufit	70	46	33	55	0.716
Ściany (4)	50	101	33	181	/

Płaszczyzna pracy:

Wysokość: 0.850 m
Siatka: 15 x 9 Punkty
Margines: 0.200 m

Wykaz opraw

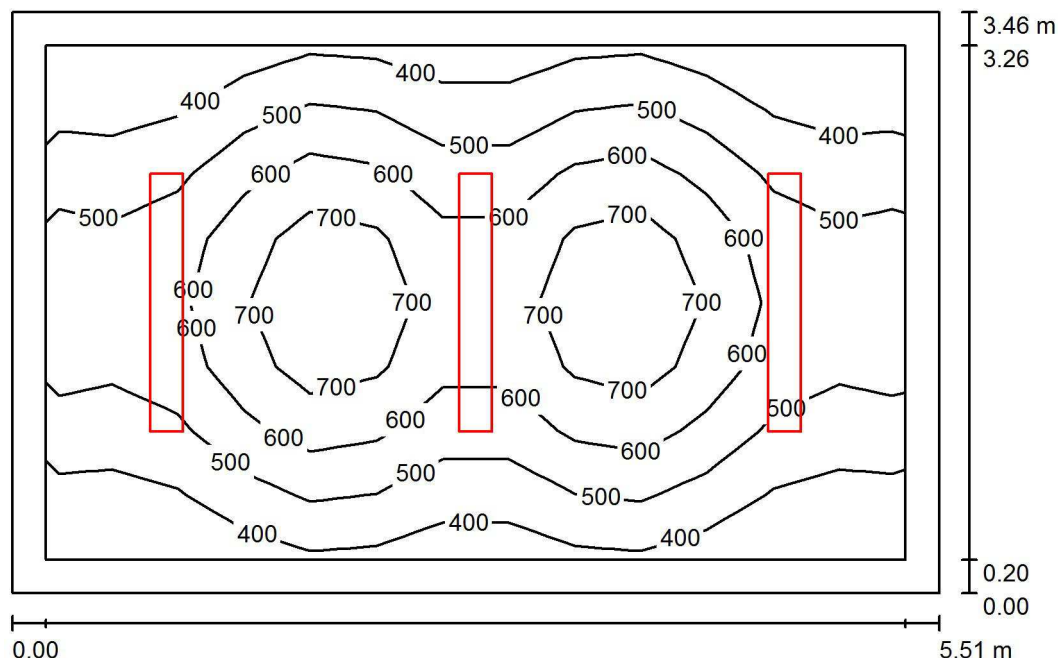
Nr.	Ilość	Etykieta (Czynnik korekcyjny)	Φ (Oprawa) [lm]	Φ (Lampy) [lm]	P [W]
1	2	TRILUX Atirion D-L RPV 1500 4000-840 (1.000)	4398	4400	39.0
W sumie:			8797	8800	78.0

Specyfikacja mocy przyłączeniowej: $4.04 \text{ W/m}^2 = 1.09 \text{ W/m}^2/100 \text{ lx}$ (Powierzchnia podstawowa: 19.30 m^2)

TRILUX Polska
Sp. z o.o.
ul. Posag 7 Panien 1
02-495 Warszawa

Edytor mgr inż. Krzysztof Rajecki
Telefon +48 22 671 62 88
faks
e-Mail rajecki@trilux.com.pl

Gabinet dyrektora / Podsumowanie



Wysokość pomieszczenia: 3.000 m, Wysokość montażu: 3.000 m,
Współczynnik konserwacji: 0.83

Wartości Lux, Skala 1:45

Powierzchnia	ρ [%]	E_m [lx]	E_{min} [lx]	E_{max} [lx]	E_{min} / E_m
Płaszczyzna pracy	/	541	329	803	0.609
Podłoga	20	409	240	576	0.588
Sufit	70	73	51	85	0.708
Ściany (4)	50	159	50	337	/

Płaszczyzna pracy:

Wysokość: 0.850 m
Siatka: 13 x 8 Punkty
Margines: 0.200 m

Wykaz opraw

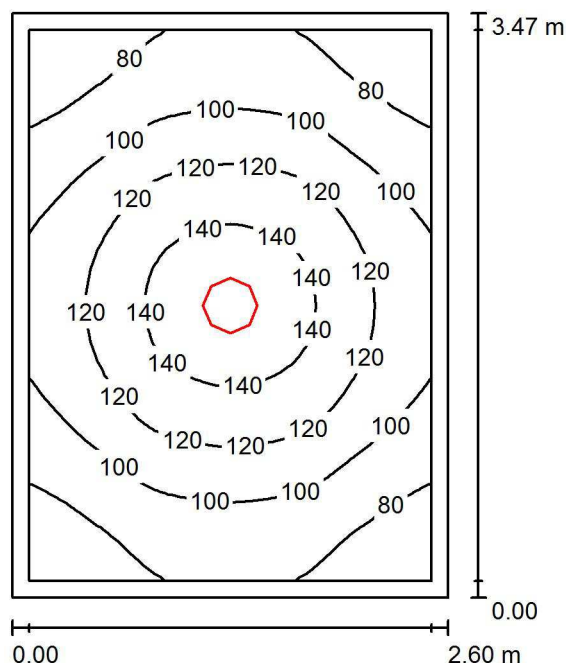
Nr.	Ilość	Etykieta (Czynnik korekcyjny)	Φ (Oprawa) [lm]	Φ (Lampy) [lm]	P [W]
1	3	TRILUX Atirion D-L RPV 1500 4000-840 (1.000)	4398	4400	39.0
W sumie:			13195	W sumie: 13200	117.0

Specyfikacja mocy przyłączeniowej: $6.14 \text{ W/m}^2 = 1.14 \text{ W/m}^2/100 \text{ lx}$ (Powierzchnia podstawowa: 19.05 m^2)

TRILUX Polska
Sp. z o.o.
ul. Posąg 7 Panien 1
02-495 Warszawa

Edytor mgr inż. Krzysztof Rajecki
Telefon +48 22 671 62 88
faks
e-Mail rajecki@trilux.com.pl

Pom. gosp. / Podsumowanie



Wysokość pomieszczenia: 3.000 m, Wysokość montażu: 3.000 m,
Współczynnik konserwacji: 0.83

Wartości Lux, Skala 1:45

Powierzchnia	ρ [%]	E_m [lx]	E_{min} [lx]	E_{max} [lx]	E_{min} / E_m
Płaszczyzna pracy	/	106	65	152	0.609
Podłoga	20	72	51	90	0.707
Sufit	70	34	21	75	0.624
Ściany (4)	50	62	33	125	/

Płaszczyzna pracy:

Wysokość: 0.850 m
Siatka: 32 x 32 Punkty
Margines: 0.100 m

Wykaz opraw

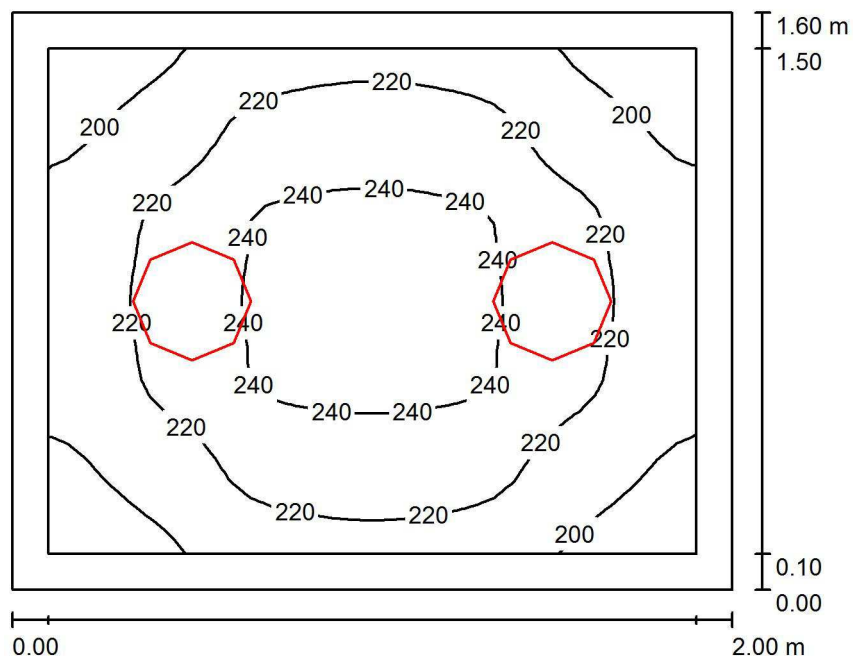
Nr.	Ilość	Etykieta (Czynnik korekcyjny)	Φ (Oprawa) [lm]	Φ (Lampy) [lm]	P [W]
1	1	TRILUX Limaro WD2 2000-840 (1.000)	2099	2100	23.0
W sumie:			2099	2100	23.0

Specyfikacja mocy przyłączeniowej: $2.55 \text{ W/m}^2 = 2.40 \text{ W/m}^2/100 \text{ lx}$ (Powierzchnia podstawowa: 9.01 m^2)

TRILUX Polska
Sp. z o.o.
ul. Posąg 7 Panien 1
02-495 Warszawa

Edytor mgr inż. Krzysztof Rajecki
Telefon +48 22 671 62 88
faks
e-Mail rajecki@trilux.com.pl

WC_1 / Podsumowanie



Wysokość pomieszczenia: 3.000 m, Wysokość montażu: 3.000 m,
Współczynnik konserwacji: 0.83

Wartości Lux, Skala 1:21

Powierzchnia	ρ [%]	E_m [lx]	E_{min} [lx]	E_{max} [lx]	E_{min} / E_m
Płaszczyzna pracy	/	221	186	246	0.841
Podłoga	20	132	116	146	0.875
Sufit	70	129	91	174	0.708
Ściany (4)	50	179	59	593	/

Płaszczyzna pracy:

Wysokość: 0.850 m
Siatka: 32 x 32 Punkty
Margines: 0.100 m

Wykaz opraw

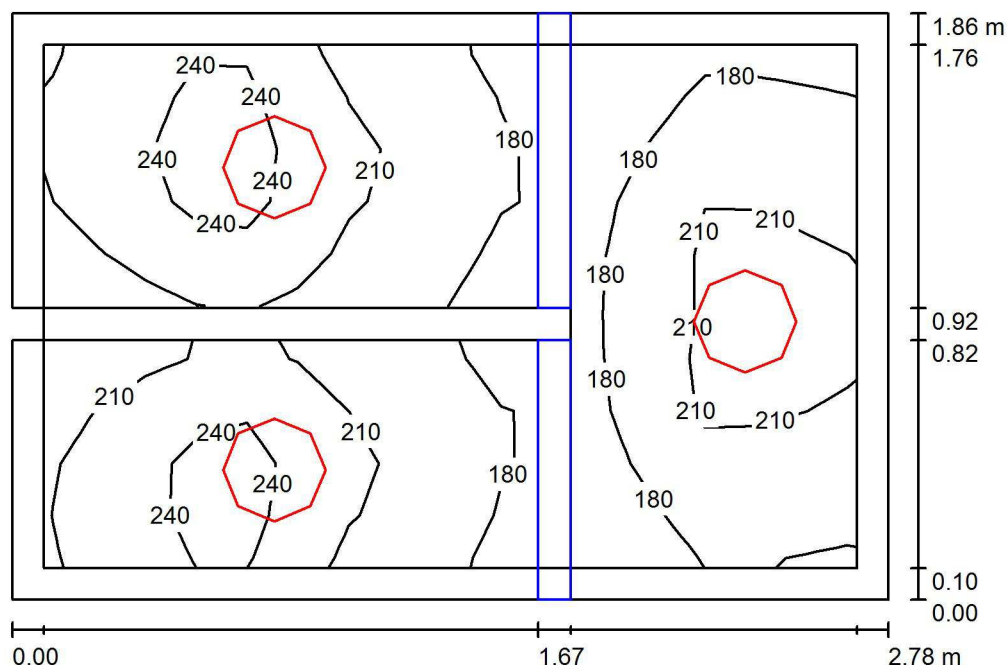
Nr.	Ilość	Etykieta (Czynnik korekcyjny)	Φ (Oprawa) [lm]	Φ (Lampy) [lm]	P [W]
1	2	TRILUX Limaro WD2 1400-840 (1.000)	1450	1450	16.0
W sumie:			2899	2900	32.0

Specyfikacja mocy przyłączeniowej: $10.01 \text{ W/m}^2 = 4.53 \text{ W/m}^2/100 \text{ lx}$ (Powierzchnia podstawowa: 3.20 m^2)

TRILUX Polska
Sp. z o.o.
ul. Posąg 7 Panien 1
02-495 Warszawa

Edytor mgr inż. Krzysztof Rajecki
Telefon +48 22 671 62 88
faks
e-Mail rajecki@trilux.com.pl

WC_2 / Podsumowanie



Wysokość pomieszczenia: 3.000 m, Wysokość montażu: 3.000 m,
Współczynnik konserwacji: 0.83

Wartości Lux, Skala 1:24

Powierzchnia	ρ [%]	E_m [lx]	E_{min} [lx]	E_{max} [lx]	E_{min} / E_m
Płaszczyzna pracy	/	204	153	256	0.747
Podłoga	20	109	94	134	0.862
Sufit	70	177	107	293	0.608
Ściany (5)	50	210	34	1183	/

Płaszczyzna pracy:

Wysokość: 0.850 m
Siatka: 16 x 10 Punkty
Margines: 0.100 m

Wykaz opraw

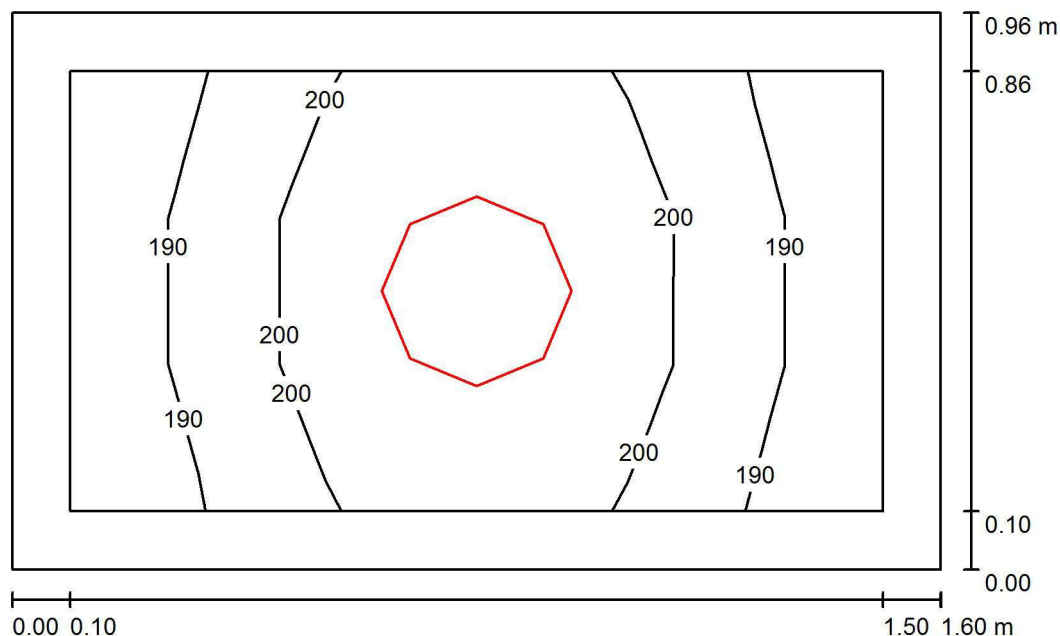
Nr.	Ilość	Etykieta (Czynnik korekcyjny)	Φ (Oprawa) [lm]	Φ (Lampy) [lm]	P [W]
1	3	TRILUX Limaro WD2 2000-840 (1.000)	2099	2100	23.0
			W sumie: 6298	W sumie: 6300	69.0

Specyfikacja mocy przyłączeniowej: $13.36 \text{ W/m}^2 = 6.54 \text{ W/m}^2/100 \text{ lx}$ (Powierzchnia podstawowa: 5.17 m^2)

TRILUX Polska
Sp. z o.o.
ul. Posąg 7 Panien 1
02-495 Warszawa

Edytor mgr inż. Krzysztof Rajecki
Telefon +48 22 671 62 88
faks
e-Mail rajecki@trilux.com.pl

WC_3 / Podsumowanie



Wysokość pomieszczenia: 3.000 m, Wysokość montażu: 3.000 m,
Współczynnik konserwacji: 0.83

Wartości Lux, Skala 1:13

Powierzchnia	ρ [%]	E_m [lx]	E_{min} [lx]	E_{max} [lx]	E_{min} / E_m
Płaszczyzna pracy	/	200	185	211	0.928
Podłoga	20	104	96	111	0.922
Sufit	70	179	116	229	0.647
Ściany (4)	50	199	39	880	/

Płaszczyzna pracy:

Wysokość: 0.850 m
Siatka: 6 x 3 Punkty
Margines: 0.100 m

Wykaz opraw

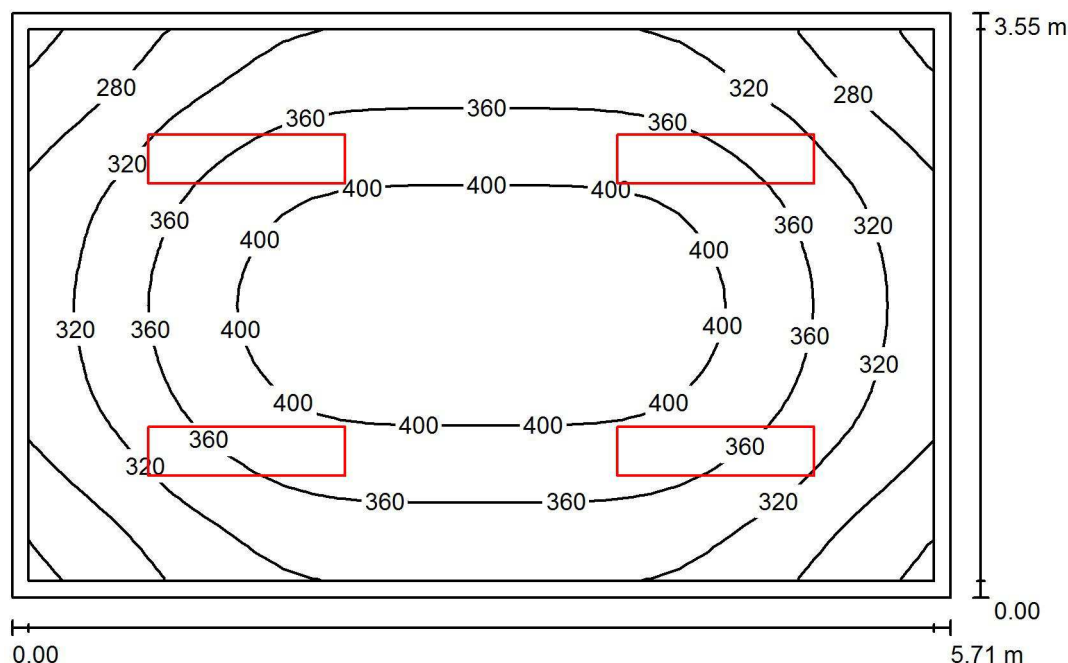
Nr.	Ilość	Etykieta (Czynnik korekcyjny)	Φ (Oprawa) [lm]	Φ (Lampy) [lm]	P [W]
1	1	TRILUX Limaro WD2 2000-840 (1.000)	2099	2100	23.0
W sumie:			2099	2100	23.0

Specyfikacja mocy przyłączeniowej: $15.09 \text{ W/m}^2 = 7.55 \text{ W/m}^2/100 \text{ lx}$ (Powierzchnia podstawowa: 1.52 m^2)

TRILUX Polska
Sp. z o.o.
ul. Posag 7 Panien 1
02-495 Warszawa

Edytor mgr inż. Krzysztof Rajecki
Telefon +48 22 671 62 88
faks
e-Mail rajecki@trilux.com.pl

Gabinet rewalidacji / Podsumowanie



Wysokość pomieszczenia: 3.000 m, Wysokość montażu: 3.000 m,
Współczynnik konserwacji: 0.83

Wartości Lux, Skala 1:46

Powierzchnia	ρ [%]	E_m [lx]	E_{min} [lx]	E_{max} [lx]	E_{min} / E_m
Płaszczyzna pracy	/	351	230	421	0.656
Podłoga	20	343	218	423	0.635
Sufit	70	83	60	96	0.718
Ściany (4)	50	186	70	317	/

Płaszczyzna pracy:

Wysokość: 0.000 m
Siatka: 32 x 32 Punkty
Margines: 0.100 m

Wykaz opraw

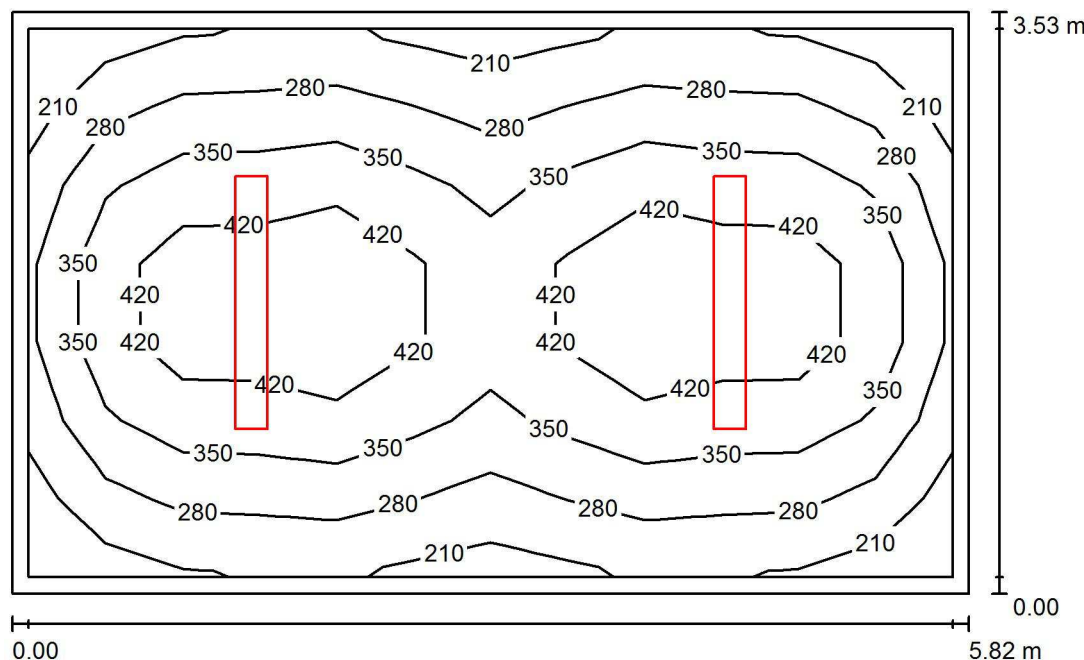
Nr.	Ilość	Etykieta (Czynnik korekcyjny)	Φ (Oprawa) [lm]	Φ (Lampy) [lm]	P [W]
1	4	TRILUX Siella D2 OTA19 LED3400-840 (1.000)	3396	3400	34.0
W sumie:			13584	13600	136.0

Specyfikacja mocy przyłączeniowej: $6.71 \text{ W/m}^2 = 1.91 \text{ W/m}^2/100 \text{ lx}$ (Powierzchnia podstawowa: 20.26 m^2)

TRILUX Polska
Sp. z o.o.
ul. Posąg 7 Panien 1
02-495 Warszawa

Edytor mgr inż. Krzysztof Rajewski
Telefon +48 22 671 62 88
faks
e-Mail rajewski@trilux.com.pl

Pedagog / Podsumowanie



Wysokość pomieszczenia: 3.000 m, Wysokość montażu: 3.000 m,
Współczynnik konserwacji: 0.83

Wartości Lux, Skala 1:46

Powierzchnia	ρ [%]	E_m [lx]	E_{min} [lx]	E_{max} [lx]	E_{min} / E_m
Płaszczyzna pracy	/	336	180	488	0.536
Podłoga	20	266	158	394	0.595
Sufit	70	44	31	52	0.710
Ściany (4)	50	94	30	168	/

Płaszczyzna pracy:

Wysokość: 0.850 m
Siatka: 12 x 7 Punkty
Margines: 0.100 m

Wykaz opraw

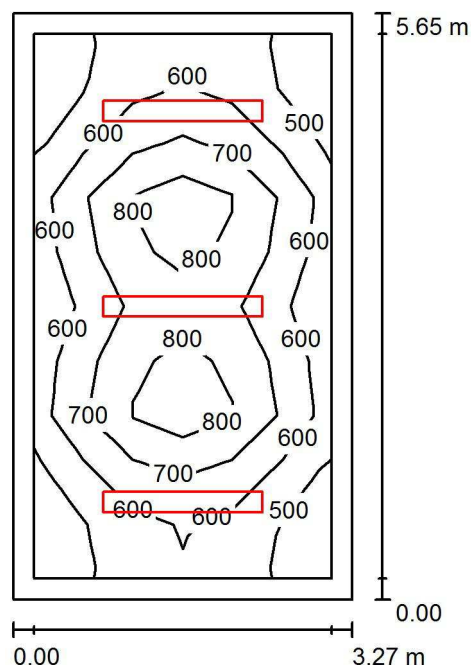
Nr.	Ilość	Etykieta (Czynnik korekcyjny)	Φ (Oprawa) [lm]	Φ (Lampy) [lm]	P [W]
1	2	TRILUX Atirion D-L RPV 1500 4000-840 (1.000)	4398	4400	39.0
W sumie:			8797	8800	78.0

Specyfikacja mocy przyłączeniowej: $3.80 \text{ W/m}^2 = 1.13 \text{ W/m}^2/100 \text{ lx}$ (Powierzchnia podstawowa: 20.55 m^2)

TRILUX Polska
Sp. z o.o.
ul. Posag 7 Panien 1
02-495 Warszawa

Edytor mgr inż. Krzysztof Rajecki
Telefon +48 22 671 62 88
faks
e-Mail rajecki@trilux.com.pl

Kształcenie zintegrowane 1 / Podsumowanie



Wysokość pomieszczenia: 3.000 m, Wysokość montażu: 3.000 m,
Współczynnik konserwacji: 0.83

Wartości Lux, Skala 1:73

Powierzchnia	ρ [%]	E_m [lx]	E_{min} [lx]	E_{max} [lx]	E_{min} / E_m
Płaszczyzna pracy	/	649	438	899	0.674
Podłoga	20	534	323	742	0.605
Sufit	70	97	68	113	0.702
Ściany (4)	50	214	66	426	/

Płaszczyzna pracy:

Wysokość: 0.520 m
Siatka: 6 x 10 Punkty
Margines: 0.200 m

Wykaz opraw

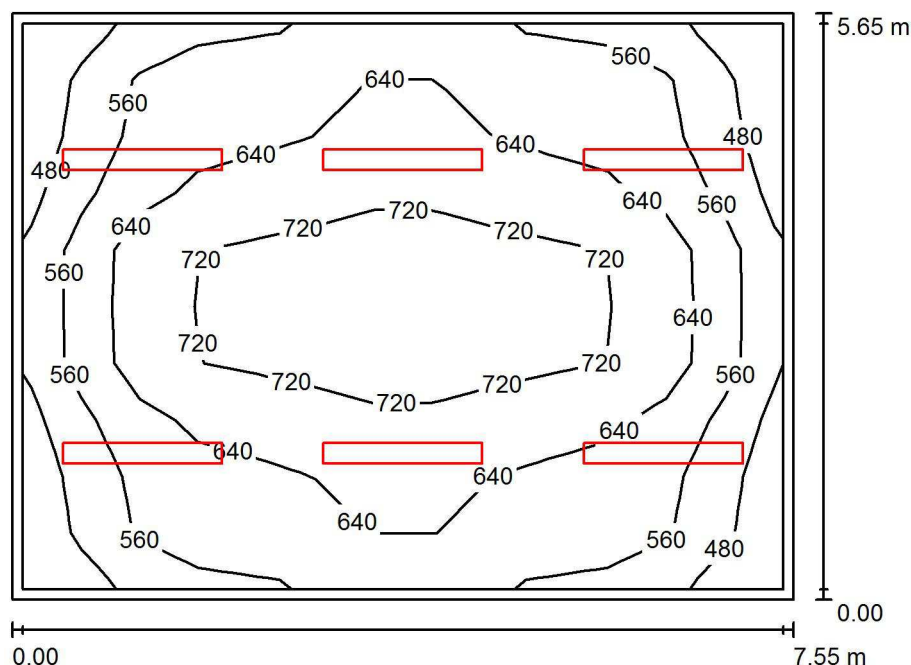
Nr.	Ilość	Etykieta (Czynnik korekcyjny)	Φ (Oprawa) [lm]	Φ (Lampy) [lm]	P [W]
1	3	TRILUX Atirion D-L RPV 1500 5200-840 (1.000)	5698	5700	52.0
W sumie:			17094	17100	156.0

Specyfikacja mocy przyłączeniowej: $8.45 \text{ W/m}^2 = 1.30 \text{ W/m}^2/100 \text{ lx}$ (Powierzchnia podstawowa: 18.47 m^2)

TRILUX Polska
Sp. z o.o.
ul. Posąg 7 Panien 1
02-495 Warszawa

Edytor mgr inż. Krzysztof Rajecki
Telefon +48 22 671 62 88
faks
e-Mail rajecki@trilux.com.pl

Kształcenie zintegrowane 2 / Podsumowanie



Wysokość pomieszczenia: 3.000 m, Wysokość montażu: 3.000 m,
Współczynnik konserwacji: 0.83

Wartości Lux, Skala 1:73

Powierzchnia	ρ [%]	E_m [lx]	E_{min} [lx]	E_{max} [lx]	E_{min} / E_m
Płaszczyzna pracy	/	631	433	788	0.685
Podłoga	20	565	312	822	0.552
Sufit	70	100	71	115	0.713
Ściany (4)	50	195	67	410	/

Płaszczyzna pracy:

Wysokość: 0.520 m
Siatka: 13 x 10 Punkty
Margines: 0.100 m

Wykaz opraw

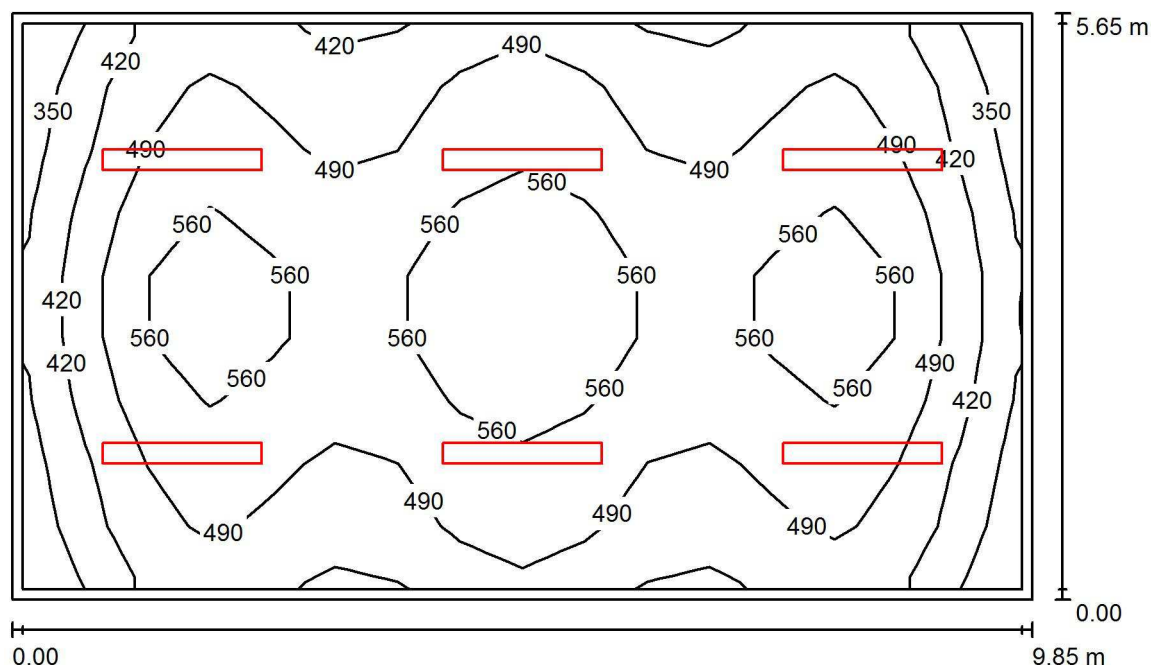
Nr.	Ilość	Etykieta (Czynnik korekcyjny)	Φ (Oprawa) [lm]	Φ (Lampy) [lm]	P [W]
1	6	TRILUX Atirion D-L RPV 1500 5200-840 (1.000)	5698	5700	52.0
W sumie:			34188	34200	312.0

Specyfikacja mocy przyłączeniowej: $7.32 \text{ W/m}^2 = 1.16 \text{ W/m}^2/100 \text{ lx}$ (Powierzchnia podstawowa: 42.60 m^2)

TRILUX Polska
Sp. z o.o.
ul. Posąg 7 Panien 1
02-495 Warszawa

Edytor mgr inż. Krzysztof Rajewski
Telefon +48 22 671 62 88
faks
e-Mail rajewski@trilux.com.pl

Kształcenie zintegrowane 3 / Podsumowanie



Wysokość pomieszczenia: 3.000 m, Wysokość montażu: 3.000 m,
Współczynnik konserwacji: 0.83

Wartości Lux, Skala 1:73

Powierzchnia	ρ [%]	E_m [lx]	E_{min} [lx]	E_{max} [lx]	E_{min} / E_m
Płaszczyzna pracy	/	501	339	640	0.677
Podłoga	20	452	237	655	0.524
Sufit	70	78	54	92	0.687
Ściany (4)	50	146	53	250	/

Płaszczyzna pracy:

Wysokość: 0.520 m
Siatka: 16 x 9 Punkty
Margines: 0.100 m

Wykaz opraw

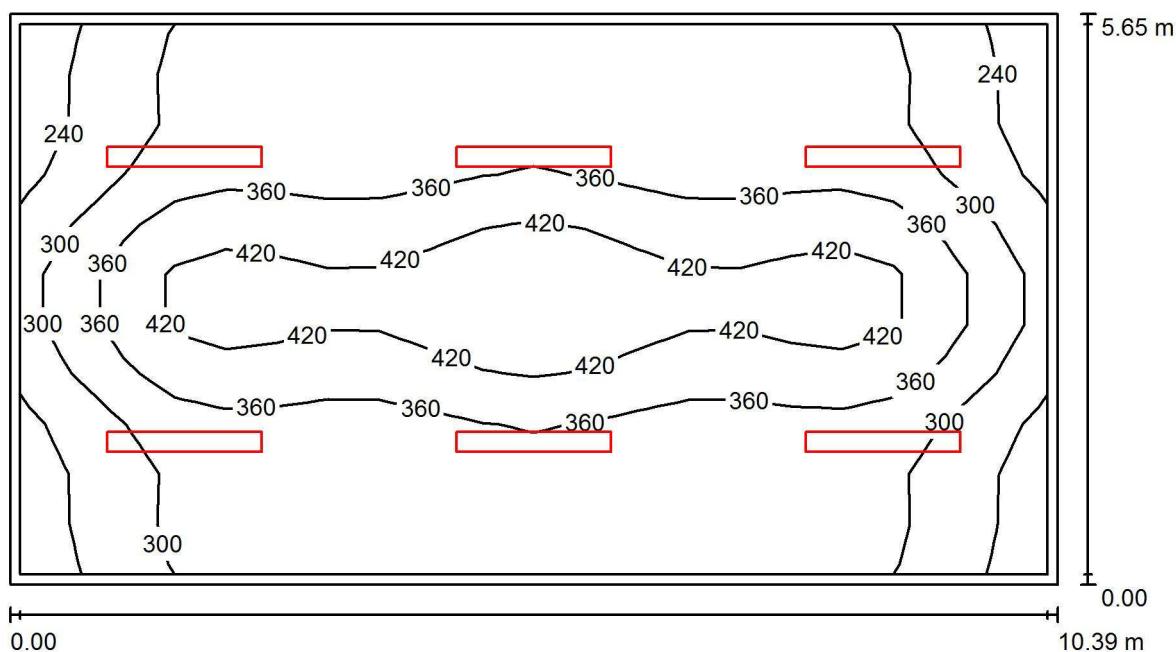
Nr.	Ilość	Etykieta (Czynnik korekcyjny)	Φ (Oprawa) [lm]	Φ (Lampy) [lm]	P [W]
1	6	TRILUX Atirion D-L RPV 1500 5200-840 (1.000)	5698	5700	52.0
W sumie:			34188	34200	312.0

Specyfikacja mocy przyłączeniowej: $5.61 \text{ W/m}^2 = 1.12 \text{ W/m}^2/100 \text{ lx}$ (Powierzchnia podstawowa: 55.64 m^2)

TRILUX Polska
Sp. z o.o.
ul. Posąg 7 Panien 1
02-495 Warszawa

Edytor mgr inż. Krzysztof Rajecki
Telefon +48 22 671 62 88
faks
e-Mail rajecki@trilux.com.pl

Oddział przedszkolny / Podsumowanie



Wysokość pomieszczenia: 3.000 m, Wysokość montażu: 3.000 m,
Współczynnik konserwacji: 0.83

Wartości Lux, Skala 1:75

Powierzchnia	ρ [%]	E_m [lx]	E_{min} [lx]	E_{max} [lx]	E_{min} / E_m
Płaszczyzna pracy	/	341	219	482	0.642
Podłoga	20	334	175	485	0.525
Sufit	70	57	37	67	0.647
Ściany (4)	50	107	37	189	/

Płaszczyzna pracy:

Wysokość: 0.000 m
Siatka: 20 x 11 Punkty
Margines: 0.100 m

Wykaz opraw

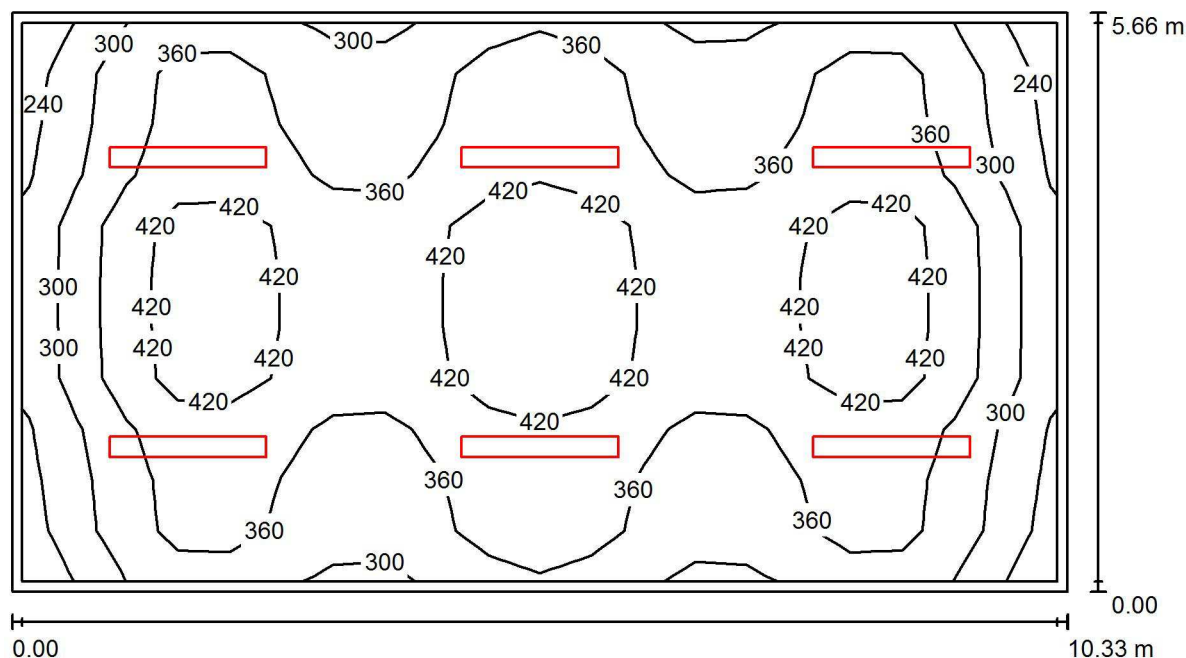
Nr.	Ilość	Etykieta (Czynnik korekcyjny)	Φ (Oprawa) [lm]	Φ (Lampy) [lm]	P [W]
1	6	TRILUX Atirion D-L RPV 1500 4000-840 (1.000)	4398	4400	39.0
W sumie:			26391	26400	234.0

Specyfikacja mocy przyłączeniowej: $3.99 \text{ W/m}^2 = 1.17 \text{ W/m}^2/100 \text{ lx}$ (Powierzchnia podstawowa: 58.64 m^2)

TRILUX Polska
Sp. z o.o.
ul. Posąg 7 Panien 1
02-495 Warszawa

Edytor mgr inż. Krzysztof Rajewski
Telefon +48 22 671 62 88
faks
e-Mail rajewski@trilux.com.pl

Nauczanie zintegrowane 1 / Podsumowanie



Wysokość pomieszczenia: 3.000 m, Wysokość montażu: 3.000 m,
Współczynnik konserwacji: 0.83

Wartości Lux, Skala 1:74

Powierzchnia	ρ [%]	E_m [lx]	E_{min} [lx]	E_{max} [lx]	E_{min} / E_m
Płaszczyzna pracy	/	367	224	478	0.609
Podłoga	20	335	174	486	0.519
Sufit	70	58	37	67	0.651
Ściany (4)	50	107	39	189	/

Płaszczyzna pracy:

Wysokość: 0.520 m
Siatka: 20 x 11 Punkty
Margines: 0.100 m

Wykaz opraw

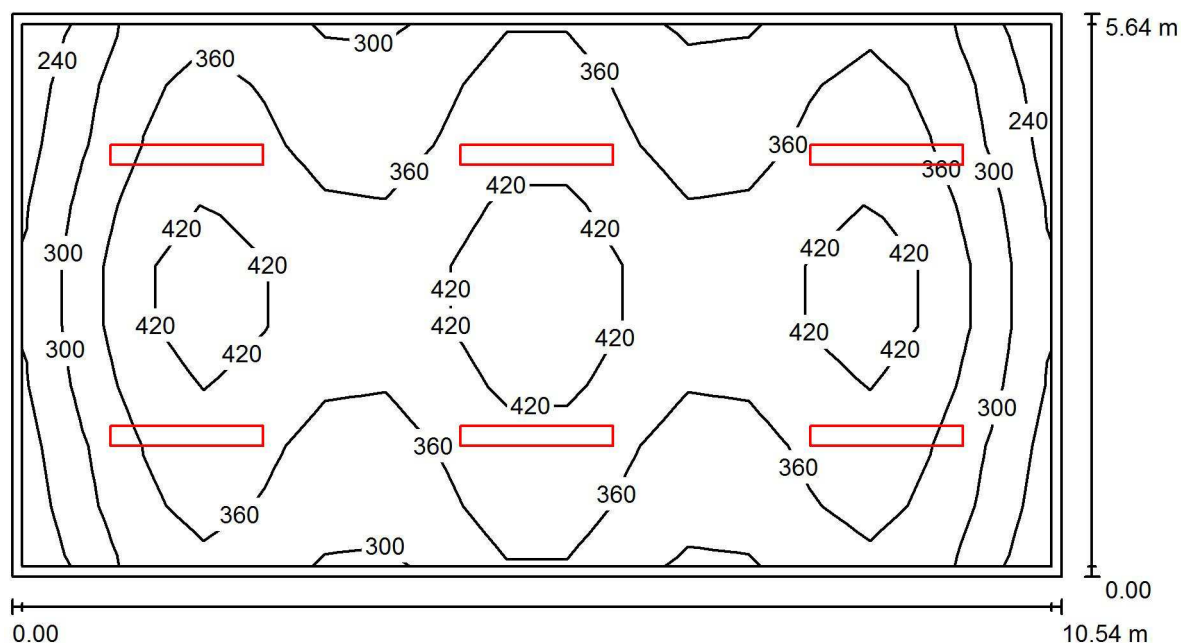
Nr.	Ilość	Etykieta (Czynnik korekcyjny)	Φ (Oprawa) [lm]	Φ (Lampy) [lm]	P [W]
1	6	TRILUX Atirion D-L RPV 1500 4000-840 (1.000)	4398	4400	39.0
W sumie:			26391	26400	234.0

Specyfikacja mocy przyłączeniowej: $4.00 \text{ W/m}^2 = 1.09 \text{ W/m}^2/100 \text{ lx}$ (Powierzchnia podstawowa: 58.45 m^2)

TRILUX Polska
Sp. z o.o.
ul. Posąg 7 Panien 1
02-495 Warszawa

Edytor mgr inż. Krzysztof Rajecki
Telefon +48 22 671 62 88
faks
e-Mail rajecki@trilux.com.pl

Nauczanie zintegrowane 2 / Podsumowanie



Wysokość pomieszczenia: 3.000 m, Wysokość montażu: 3.000 m,
Współczynnik konserwacji: 0.83

Wartości Lux, Skala 1:76

Powierzchnia	ρ [%]	E_m [lx]	E_{min} [lx]	E_{max} [lx]	E_{min} / E_m
Płaszczyzna pracy	/	361	229	479	0.635
Podłoga	20	330	172	480	0.521
Sufit	70	57	37	66	0.645
Ściany (4)	50	105	37	188	/

Płaszczyzna pracy:

Wysokość: 0.520 m
Siatka: 17 x 9 Punkty
Margines: 0.100 m

Wykaz opraw

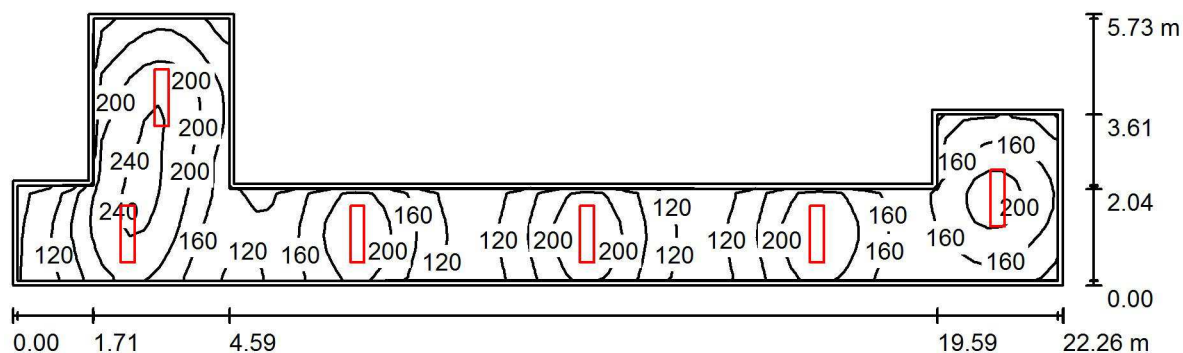
Nr.	Ilość	Etykieta (Czynnik korekcyjny)	Φ (Oprawa) [lm]	Φ (Lampy) [lm]	P [W]
1	6	TRILUX Atirion D-L RPV 1500 4000-840 (1.000)	4398	4400	39.0
			W sumie: 26391	W sumie: 26400	234.0

Specyfikacja mocy przyłączeniowej: $3.93 \text{ W/m}^2 = 1.09 \text{ W/m}^2/100 \text{ lx}$ (Powierzchnia podstawowa: 59.49 m^2)

TRILUX Polska
 Sp. z o.o.
 ul. Posąg 7 Panien 1
 02-495 Warszawa

Edytor mgr inż. Krzysztof Rajecki
 Telefon +48 22 671 62 88
 faks
 e-Mail rajecki@trilux.com.pl

Korytarz 1 / Podsumowanie



Wysokość pomieszczenia: 3.000 m, Wysokość montażu: 3.000 m,
 Współczynnik konserwacji: 0.83

Wartości Lux, Skala 1:160

Powierzchnia	ρ [%]	E_m [lx]	E_{min} [lx]	E_{max} [lx]	E_{min} / E_m
Płaszczyzna pracy	/	169	74	251	0.436
Podłoga	20	166	70	251	0.424
Sufit	70	40	27	63	0.669
Ściany (10)	50	89	29	309	/

Płaszczyzna pracy:

Wysokość: 0.000 m
 Siatka: 74 x 18 Punkty
 Margines: 0.100 m

Wykaz opraw

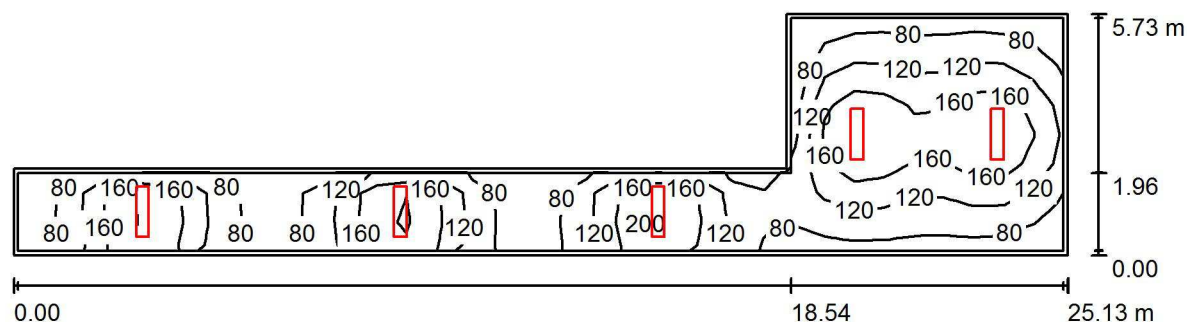
Nr.	Ilość	Etykieta (Czynnik korekcyjny)	Φ (Oprawa) [lm]	Φ (Lampy) [lm]	P [W]
1	6	TRILUX Siella D2 OTA19 LED3400-840 (1.000)	3396	3400	34.0
W sumie:			20376	20400	204.0

Specyfikacja mocy przyłączeniowej: $3.23 \text{ W/m}^2 = 1.91 \text{ W/m}^2/100 \text{ lx}$ (Powierzchnia podstawowa: 63.11 m^2)

TRILUX Polska
Sp. z o.o.
ul. Posąg 7 Panien 1
02-495 Warszawa

Edytor mgr inż. Krzysztof Rajecki
Telefon +48 22 671 62 88
faks
e-Mail rajecki@trilux.com.pl

Korytarz 2 / Podsumowanie



Wysokość pomieszczenia: 3.000 m, Wysokość montażu: 3.000 m,
Współczynnik konserwacji: 0.83

Wartości Lux, Skala 1:180

Powierzchnia	ρ [%]	E_m [lx]	E_{min} [lx]	E_{max} [lx]	E_{min} / E_m
Płaszczyzna pracy	/	127	51	219	0.400
Podłoga	20	123	47	221	0.378
Sufit	70	29	17	71	0.597
Ściany (6)	50	64	20	327	/

Płaszczyzna pracy:

Wysokość: 0.000 m
Siatka: 35 x 8 Punkty
Margines: 0.100 m

Wykaz opraw

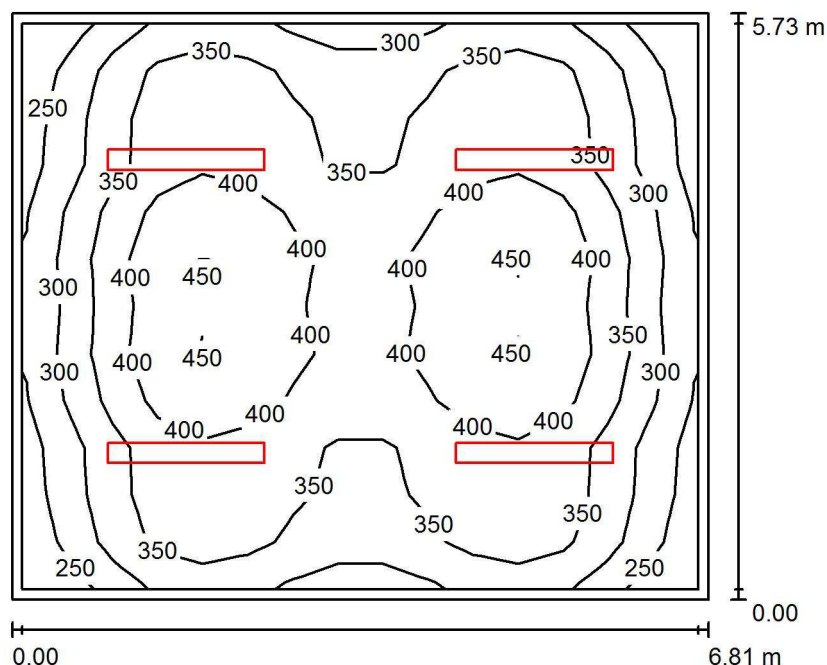
Nr.	Ilość	Etykieta (Czynnik korekcyjny)	Φ (Oprawa) [lm]	Φ (Lampy) [lm]	P [W]
1	5	TRILUX Siella D2 OTA19 LED3400-840 (1.000)	3396	3400	34.0
W sumie:			16980	17000	170.0

Specyfikacja mocy przyłączeniowej: $2.23 \text{ W/m}^2 = 1.76 \text{ W/m}^2/100 \text{ lx}$ (Powierzchnia podstawowa: 76.23 m^2)

TRILUX Polska
Sp. z o.o.
ul. Posąg 7 Panien 1
02-495 Warszawa

Edytor mgr inż. Krzysztof Rajecki
Telefon +48 22 671 62 88
faks
e-Mail rajecki@trilux.com.pl

Religia / Podsumowanie



Wysokość pomieszczenia: 3.000 m, Wysokość montażu: 3.000 m,
Współczynnik konserwacji: 0.83

Wartości Lux, Skala 1:74

Powierzchnia	ρ [%]	E_m [lx]	E_{min} [lx]	E_{max} [lx]	E_{min} / E_m
Płaszczyzna pracy	/	356	221	458	0.620
Podłoga	20	319	171	455	0.535
Sufit	70	54	38	63	0.692
Ściany (4)	50	105	37	183	/

Płaszczyzna pracy:

Wysokość: 0.520 m
Siatka: 15 x 12 Punkty
Margines: 0.100 m

Wykaz opraw

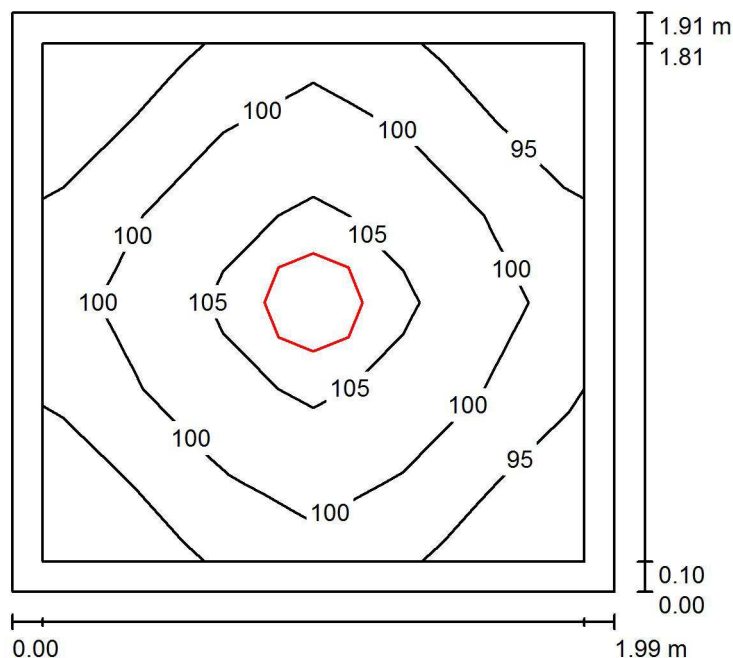
Nr.	Ilość	Etykieta (Czynnik korekcyjny)	Φ (Oprawa) [lm]	Φ (Lampy) [lm]	P [W]
1	4	TRILUX Atirion D-L RPV 1500 4000-840 (1.000)	4398	4400	39.0
W sumie:			17594	17600	156.0

Specyfikacja mocy przyłączeniowej: $4.00 \text{ W/m}^2 = 1.12 \text{ W/m}^2/100 \text{ lx}$ (Powierzchnia podstawowa: 39.02 m^2)

TRILUX Polska
Sp. z o.o.
ul. Posąg 7 Panien 1
02-495 Warszawa

Edytor mgr inż. Krzysztof Rajecki
Telefon +48 22 671 62 88
faks
e-Mail rajecki@trilux.com.pl

Magazyn / Podsumowanie



Wysokość pomieszczenia: 3.000 m, Wysokość montażu: 3.000 m,
Współczynnik konserwacji: 0.83

Wartości Lux, Skala 1:25

Powierzchnia	ρ [%]	E_m [lx]	E_{min} [lx]	E_{max} [lx]	E_{min} / E_m
Płaszczyzna pracy	/	101	91	108	0.901
Podłoga	20	97	81	108	0.834
Sufit	70	76	52	113	0.686
Ściany (4)	50	116	45	243	/

Płaszczyzna pracy:

Wysokość: 0.000 m
Siatka: 6 x 6 Punkty
Margines: 0.100 m

Wykaz opraw

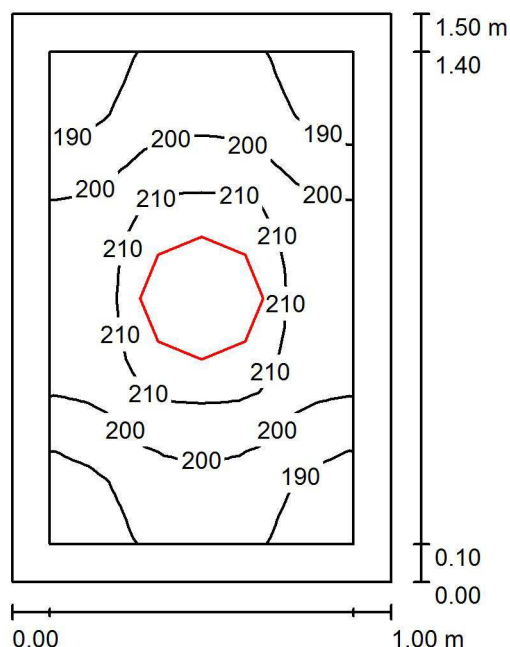
Nr.	Ilość	Etykieta (Czynnik korekcyjny)	Φ (Oprawa) [lm]	Φ (Lampy) [lm]	P [W]
1	1	TRILUX Limaro WD2 2000-840 (1.000)	2099	2100	23.0
W sumie:			2099	2100	23.0

Specyfikacja mocy przyłączeniowej: $6.05 \text{ W/m}^2 = 5.97 \text{ W/m}^2/100 \text{ lx}$ (Powierzchnia podstawowa: 3.80 m^2)

TRILUX Polska
Sp. z o.o.
ul. Posąg 7 Panien 1
02-495 Warszawa

Edytor mgr inż. Krzysztof Rajecki
Telefon +48 22 671 62 88
faks
e-Mail rajecki@trilux.com.pl

WC_5 / Podsumowanie



Wysokość pomieszczenia: 3.000 m, Wysokość montażu: 3.000 m,
Współczynnik konserwacji: 0.83

Wartości Lux, Skala 1:20

Powierzchnia	ρ [%]	E_m [lx]	E_{min} [lx]	E_{max} [lx]	E_{min} / E_m
Płaszczyzna pracy	/	201	183	216	0.909
Podłoga	20	106	98	112	0.926
Sufit	70	182	129	225	0.707
Ściany (4)	50	203	41	812	/

Płaszczyzna pracy:

Wysokość: 0.850 m
Siatka: 16 x 16 Punkty
Margines: 0.100 m

Wykaz opraw

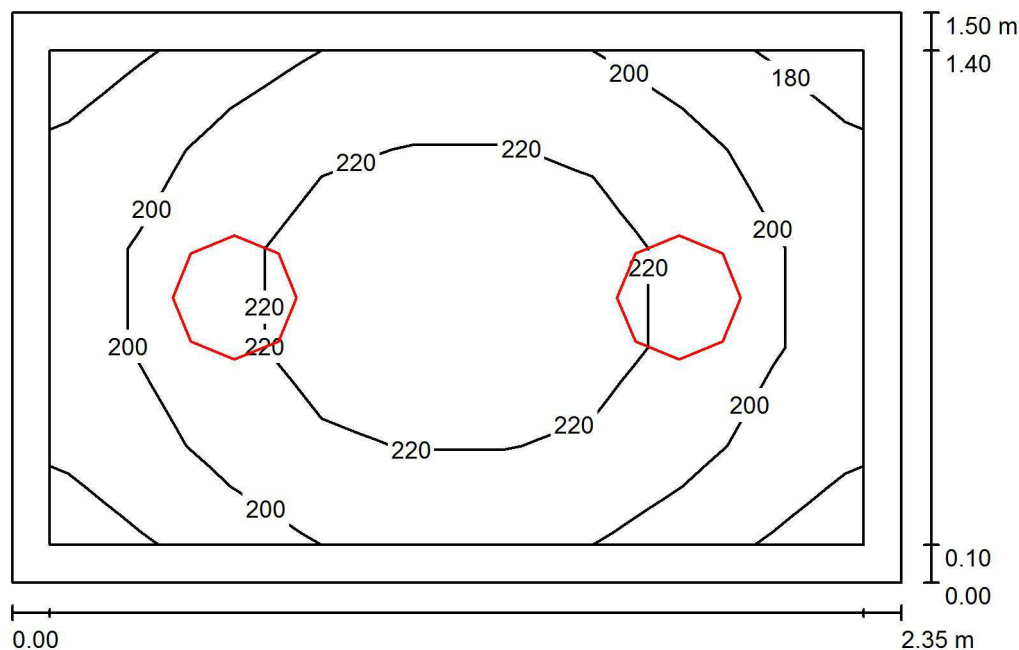
Nr.	Ilość	Etykieta (Czynnik korekcyjny)	Φ (Oprawa) [lm]	Φ (Lampy) [lm]	P [W]
1	1	TRILUX Limaro WD2 2000-840 (1.000)	2099	2100	23.0
			W sumie: 2099	W sumie: 2100	23.0

Specyfikacja mocy przyłączeniowej: $15.31 \text{ W/m}^2 = 7.62 \text{ W/m}^2/100 \text{ lx}$ (Powierzchnia podstawowa: 1.50 m^2)

TRILUX Polska
Sp. z o.o.
ul. Posąg 7 Panien 1
02-495 Warszawa

Edytor mgr inż. Krzysztof Rajecki
Telefon +48 22 671 62 88
faks
e-Mail rajecki@trilux.com.pl

WC_6 / Podsumowanie



Wysokość pomieszczenia: 3.000 m, Wysokość montażu: 3.000 m,
Współczynnik konserwacji: 0.83

Wartości Lux, Skala 1:20

Powierzchnia	ρ [%]	E_m [lx]	E_{min} [lx]	E_{max} [lx]	E_{min} / E_m
Płaszczyzna pracy	/	208	178	232	0.855
Podłoga	20	127	109	140	0.861
Sufit	70	117	86	142	0.735
Ściany (4)	50	166	54	450	/

Płaszczyzna pracy:

Wysokość: 0.850 m
Siatka: 9 x 5 Punkty
Margines: 0.100 m

Wykaz opraw

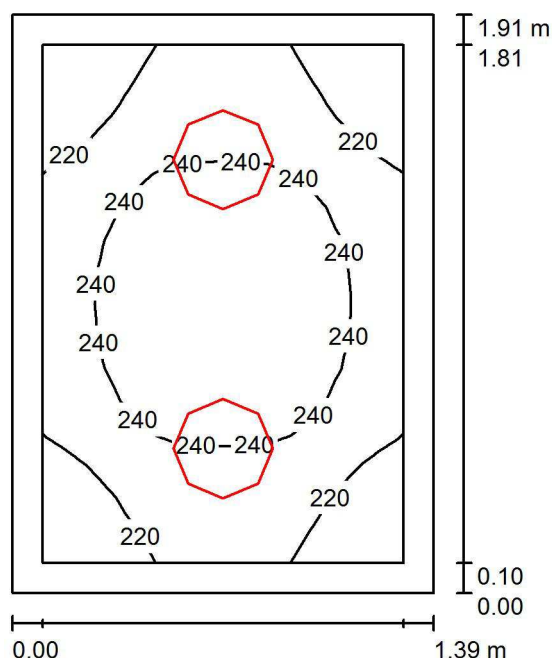
Nr.	Ilość	Etykieta (Czynnik korekcyjny)	Φ (Oprawa) [lm]	Φ (Lampy) [lm]	P [W]
1	2	TRILUX Limaro WD2 1400-840 (1.000)	1450	1450	16.0
			W sumie: 2899	W sumie: 2900	32.0

Specyfikacja mocy przyłączeniowej: $9.05 \text{ W/m}^2 = 4.34 \text{ W/m}^2/100 \text{ lx}$ (Powierzchnia podstawowa: 3.53 m^2)

TRILUX Polska
Sp. z o.o.
ul. Posag 7 Panien 1
02-495 Warszawa

Edytor mgr inż. Krzysztof Rajecki
Telefon +48 22 671 62 88
faks
e-Mail rajecki@trilux.com.pl

WC_7 / Podsumowanie



Wysokość pomieszczenia: 3.000 m, Wysokość montażu: 3.000 m,
Współczynnik konserwacji: 0.83

Wartości Lux, Skala 1:25

Powierzchnia	ρ [%]	E_m [lx]	E_{min} [lx]	E_{max} [lx]	E_{min} / E_m
Płaszczyzna pracy	/	233	202	256	0.867
Podłoga	20	136	123	148	0.901
Sufit	70	153	103	197	0.674
Ściany (4)	50	201	57	660	/

Płaszczyzna pracy:

Wysokość: 0.850 m
Siatka: 16 x 16 Punkty
Margines: 0.100 m

Wykaz opraw

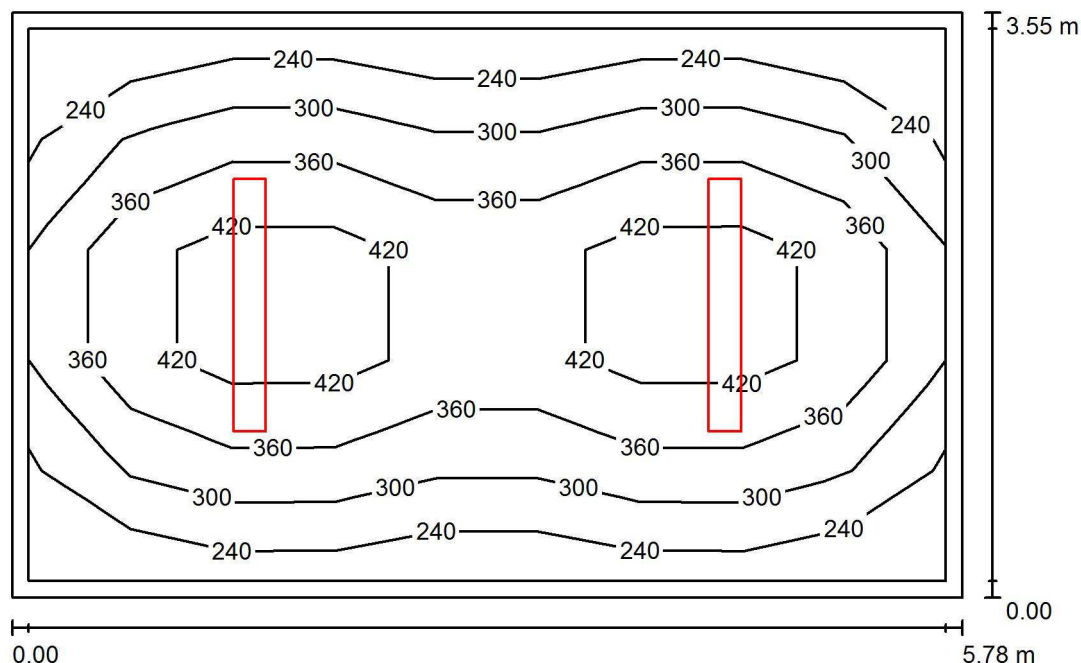
Nr.	Ilość	Etykieta (Czynnik korekcyjny)	Φ (Oprawa) [lm]	Φ (Lampy) [lm]	P [W]
1	2	TRILUX Limaro WD2 1400-840 (1.000)	1450	1450	16.0
W sumie:			2899	2900	32.0

Specyfikacja mocy przyłączeniowej: $12.02 \text{ W/m}^2 = 5.16 \text{ W/m}^2/100 \text{ lx}$ (Powierzchnia podstawowa: 2.66 m^2)

TRILUX Polska
Sp. z o.o.
ul. Posąg 7 Panien 1
02-495 Warszawa

Edytor mgr inż. Krzysztof Rajewski
Telefon +48 22 671 62 88
faks
e-Mail rajewski@trilux.com.pl

Logopeda / Podsumowanie



Wysokość pomieszczenia: 3.000 m, Wysokość montażu: 3.000 m,
Współczynnik konserwacji: 0.83

Wartości Lux, Skala 1:46

Powierzchnia	ρ [%]	E_m [lx]	E_{min} [lx]	E_{max} [lx]	E_{min} / E_m
Płaszczyzna pracy	/	345	214	490	0.621
Podłoga	20	267	156	398	0.586
Sufit	70	44	30	52	0.690
Ściany (4)	50	94	31	170	/

Płaszczyzna pracy:

Wysokość: 0.850 m
Siatka: 9 x 5 Punkty
Margines: 0.100 m

Wykaz opraw

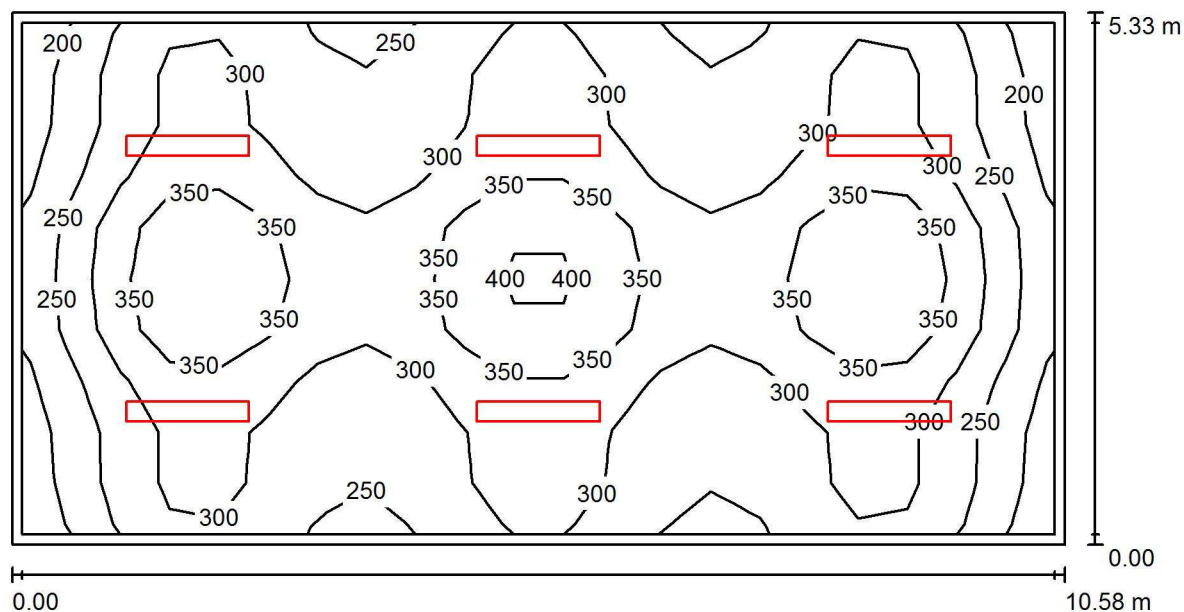
Nr.	Ilość	Etykieta (Czynnik korekcyjny)	Φ (Oprawa) [lm]	Φ (Lampy) [lm]	P [W]
1	2	TRILUX Atirion D-L RPV 1500 4000-840 (1.000)	4398	4400	39.0
			W sumie: 8797	W sumie: 8800	78.0

Specyfikacja mocy przyłączeniowej: $3.80 \text{ W/m}^2 = 1.10 \text{ W/m}^2/100 \text{ lx}$ (Powierzchnia podstawowa: 20.53 m^2)

TRILUX Polska
Sp. z o.o.
ul. Posąg 7 Panien 1
02-495 Warszawa

Edytor mgr inż. Krzysztof Rajewski
Telefon +48 22 671 62 88
faks
e-Mail rajewski@trilux.com.pl

J. Polski / Podsumowanie



Wysokość pomieszczenia: 3.000 m, Wysokość montażu: 3.000 m,
Współczynnik konserwacji: 0.83

Wartości Lux, Skala 1:76

Powierzchnia	ρ [%]	E_m [lx]	E_{min} [lx]	E_{max} [lx]	E_{min} / E_m
Płaszczyzna pracy	/	303	191	417	0.632
Podłoga	20	273	146	408	0.535
Sufit	70	47	31	55	0.658
Ściany (4)	50	89	33	166	/

Płaszczyzna pracy:

Wysokość: 0.520 m
Siatka: 21 x 10 Punkty
Margines: 0.100 m

Wykaz opraw

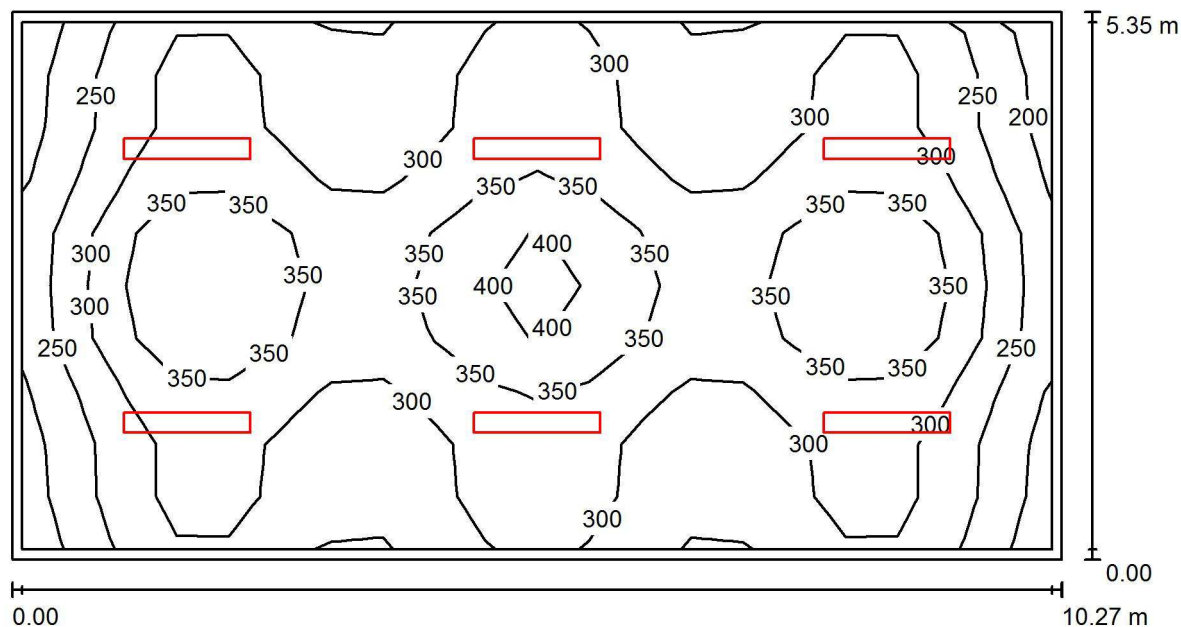
Nr.	Ilość	Etykieta (Czynnik korekcyjny)	Φ (Oprawa) [lm]	Φ (Lampy) [lm]	P [W]
1	6	TRILUX Atirion D-L RPV 1200 3300-840 (1.000)	3499	3500	32.0
			W sumie: 20993	W sumie: 21000	192.0

Specyfikacja mocy przyłączeniowej: $3.40 \text{ W/m}^2 = 1.12 \text{ W/m}^2/100 \text{ lx}$ (Powierzchnia podstawowa: 56.43 m^2)

TRILUX Polska
Sp. z o.o.
ul. Posąg 7 Panien 1
02-495 Warszawa

Edytor mgr inż. Krzysztof Rajewski
Telefon +48 22 671 62 88
faks
e-Mail rajewski@trilux.com.pl

Matematyka / Podsumowanie



Wysokość pomieszczenia: 3.000 m, Wysokość montażu: 3.000 m,
Współczynnik konserwacji: 0.83

Wartości Lux, Skala 1:74

Powierzchnia	ρ [%]	E_m [lx]	E_{min} [lx]	E_{max} [lx]	E_{min} / E_m
Płaszczyzna pracy	/	310	198	413	0.638
Podłoga	20	279	151	415	0.542
Sufit	70	48	32	56	0.657
Ściany (4)	50	91	33	166	/

Płaszczyzna pracy:

Wysokość: 0.520 m
Siatka: 20 x 10 Punkty
Margines: 0.100 m

Wykaz opraw

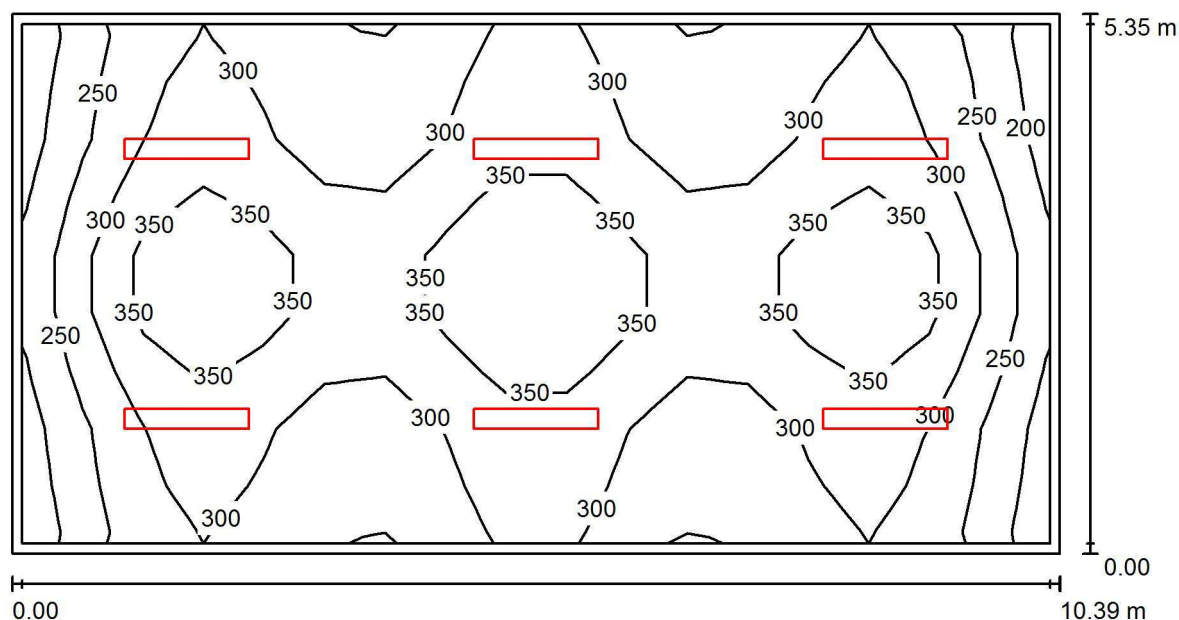
Nr.	Ilość	Etykieta (Czynnik korekcyjny)	Φ (Oprawa) [lm]	Φ (Lampy) [lm]	P [W]
1	6	TRILUX Atirion D-L RPV 1200 3300-840 (1.000)	3499	3500	32.0
W sumie:			20993	W sumie: 21000	192.0

Specyfikacja mocy przyłączeniowej: $3.49 \text{ W/m}^2 = 1.13 \text{ W/m}^2/100 \text{ lx}$ (Powierzchnia podstawowa: 54.94 m^2)

TRILUX Polska
Sp. z o.o.
ul. Posąg 7 Panien 1
02-495 Warszawa

Edytor mgr inż. Krzysztof Rajewski
Telefon +48 22 671 62 88
faks
e-Mail rajewski@trilux.com.pl

Przyroda / Podsumowanie



Wysokość pomieszczenia: 3.000 m, Wysokość montażu: 3.000 m,
Współczynnik konserwacji: 0.83

Wartości Lux, Skala 1:75

Powierzchnia	ρ [%]	E_m [lx]	E_{min} [lx]	E_{max} [lx]	E_{min} / E_m
Płaszczyzna pracy	/	304	195	411	0.643
Podłoga	20	277	149	413	0.538
Sufit	70	48	32	56	0.663
Ściany (4)	50	91	33	167	/

Płaszczyzna pracy:

Wysokość: 0.520 m
Siatka: 17 x 9 Punkty
Margines: 0.100 m

Wykaz opraw

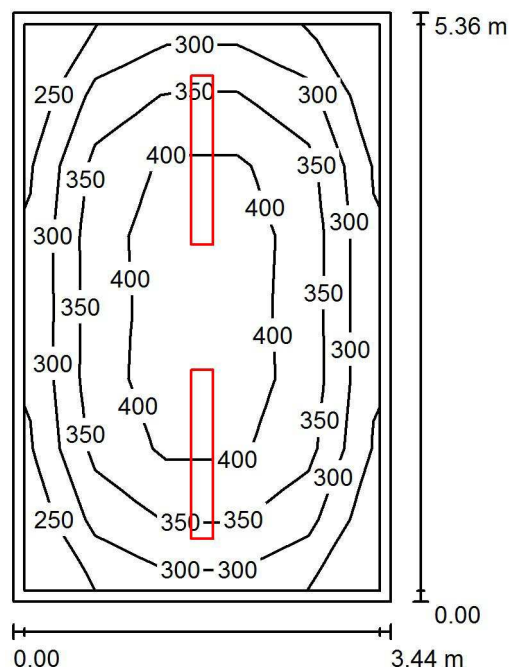
Nr.	Ilość	Etykieta (Czynnik korekcyjny)	Φ (Oprawa) [lm]	Φ (Lampy) [lm]	P [W]
1	6	TRILUX Atirion D-L RPV 1200 3300-840 (1.000)	3499	3500	32.0
W sumie:			20993	21000	192.0

Specyfikacja mocy przyłączeniowej: $3.46 \text{ W/m}^2 = 1.14 \text{ W/m}^2/100 \text{ lx}$ (Powierzchnia podstawowa: 55.52 m^2)

TRILUX Polska
Sp. z o.o.
ul. Posag 7 Panien 1
02-495 Warszawa

Edytor mgr inż. Krzysztof Rajecki
Telefon +48 22 671 62 88
faks
e-Mail rajecki@trilux.com.pl

Pokój nauczycielski / Podsumowanie



Wysokość pomieszczenia: 3.000 m, Wysokość montażu: 3.000 m,
Współczynnik konserwacji: 0.83

Wartości Lux, Skala 1:69

Powierzchnia	ρ [%]	E_m [lx]	E_{min} [lx]	E_{max} [lx]	E_{min} / E_m
Płaszczyzna pracy	/	355	234	452	0.661
Podłoga	20	299	170	371	0.568
Sufit	70	47	34	55	0.718
Ściany (4)	50	100	32	255	/

Płaszczyzna pracy:

Wysokość: 0.520 m
Siatka: 8 x 5 Punkty
Margines: 0.100 m

Wykaz opraw

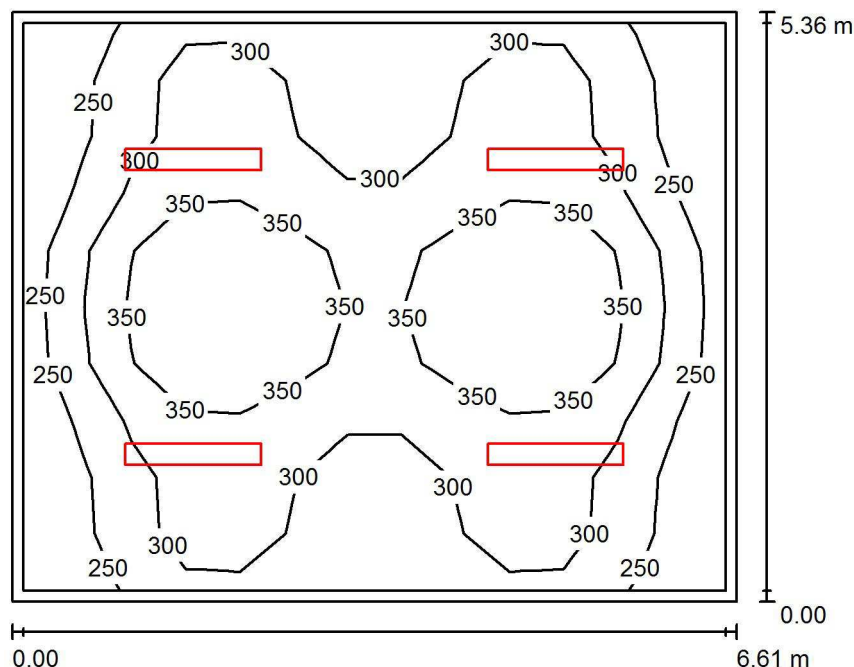
Nr.	Ilość	Etykieta (Czynnik korekcyjny)	Φ (Oprawa) [lm]	Φ (Lampy) [lm]	P [W]
1	2	TRILUX Atirion D-L RPV 1500 4000-840 (1.000)	4398	4400	39.0
W sumie:			8797	8800	78.0

Specyfikacja mocy przyłączeniowej: $4.23 \text{ W/m}^2 = 1.19 \text{ W/m}^2/100 \text{ lx}$ (Powierzchnia podstawowa: 18.43 m^2)

TRILUX Polska
Sp. z o.o.
ul. Posąg 7 Panien 1
02-495 Warszawa

Edytor mgr inż. Krzysztof Rajecki
Telefon +48 22 671 62 88
faks
e-Mail rajecki@trilux.com.pl

Język angielski / Podsumowanie



Wysokość pomieszczenia: 3.000 m, Wysokość montażu: 3.000 m,
Współczynnik konserwacji: 0.83

Wartości Lux, Skala 1:69

Powierzchnia	ρ [%]	E_m [lx]	E_{min} [lx]	E_{max} [lx]	E_{min} / E_m
Płaszczyzna pracy	/	308	201	410	0.651
Podłoga	20	273	152	400	0.556
Sufit	70	47	33	55	0.706
Ściany (4)	50	92	31	165	/

Płaszczyzna pracy:

Wysokość: 0.520 m
Siatka: 13 x 10 Punkty
Margines: 0.100 m

Wykaz opraw

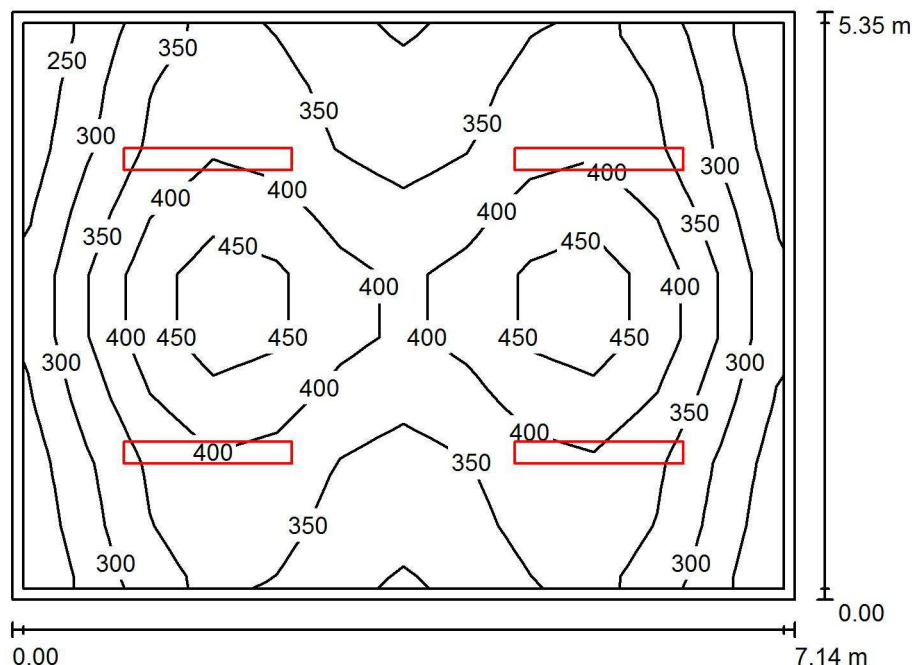
Nr.	Ilość	Etykieta (Czynnik korekcyjny)	Φ (Oprawa) [lm]	Φ (Lampy) [lm]	P [W]
1	4	TRILUX Atirion D-L RPV 1200 3300-840 (1.000)	3499	3500	32.0
W sumie:			13995	14000	128.0

Specyfikacja mocy przyłączeniowej: $3.61 \text{ W/m}^2 = 1.17 \text{ W/m}^2/100 \text{ lx}$ (Powierzchnia podstawowa: 35.46 m^2)

TRILUX Polska
Sp. z o.o.
ul. Posąg 7 Panien 1
02-495 Warszawa

Edytor mgr inż. Krzysztof Rajewski
Telefon +48 22 671 62 88
faks
e-Mail rajewski@trilux.com.pl

Klasa I / Podsumowanie



Wysokość pomieszczenia: 3.000 m, Wysokość montażu: 3.000 m,
Współczynnik konserwacji: 0.83

Wartości Lux, Skala 1:69

Powierzchnia	ρ [%]	E_m [lx]	E_{min} [lx]	E_{max} [lx]	E_{min} / E_m
Płaszczyzna pracy	/	361	232	482	0.642
Podłoga	20	323	175	477	0.541
Sufit	70	55	38	65	0.699
Ściany (4)	50	107	38	197	/

Płaszczyzna pracy:

Wysokość: 0.520 m
Siatka: 12 x 9 Punkty
Margines: 0.100 m

Wykaz opraw

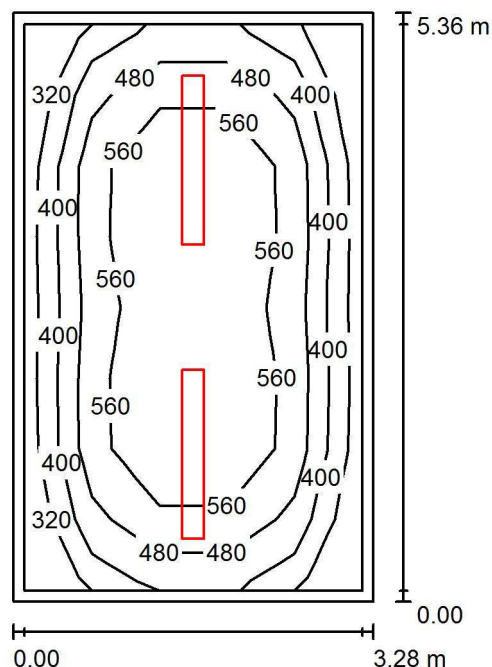
Nr.	Ilość	Etykieta (Czynnik korekcyjny)	Φ (Oprawa) [lm]	Φ (Lampy) [lm]	P [W]
1	4	TRILUX Atirion D-L RPV 1500 4000-840 (1.000)	4398	4400	39.0
W sumie:			17594	17600	156.0

Specyfikacja mocy przyłączeniowej: $4.08 \text{ W/m}^2 = 1.13 \text{ W/m}^2/100 \text{ lx}$ (Powierzchnia podstawowa: 38.21 m^2)

TRILUX Polska
Sp. z o.o.
ul. Posąg 7 Panien 1
02-495 Warszawa

Edytor mgr inż. Krzysztof Rajecki
Telefon +48 22 671 62 88
faks
e-Mail rajecki@trilux.com.pl

Gabinet / Podsumowanie



Wysokość pomieszczenia: 3.000 m, Wysokość montażu: 3.000 m,
Współczynnik konserwacji: 0.83

Wartości Lux, Skala 1:69

Powierzchnia	ρ [%]	E_m [lx]	E_{min} [lx]	E_{max} [lx]	E_{min} / E_m
Płaszczyzna pracy	/	512	305	688	0.594
Podłoga	20	396	235	486	0.595
Sufit	70	63	46	74	0.723
Ściany (4)	50	136	44	333	/

Płaszczyzna pracy:

Wysokość: 0.850 m
Siatka: 8 x 5 Punkty
Margines: 0.100 m

Wykaz opraw

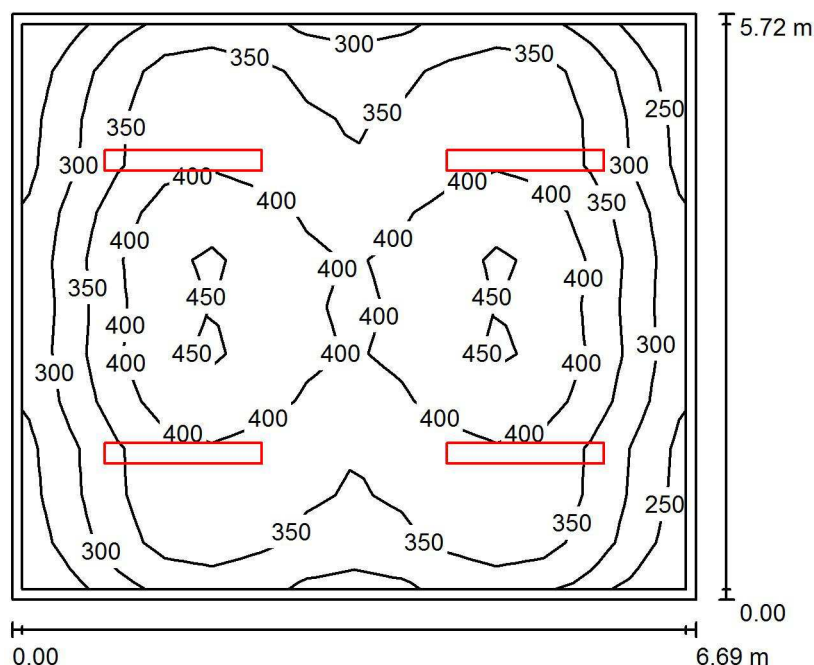
Nr.	Ilość	Etykieta (Czynnik korekcyjny)	Φ (Oprawa) [lm]	Φ (Lampy) [lm]	P [W]
1	2	TRILUX Atirion D-L RPV 1500 5200-840 (1.000)	5698	5700	52.0
W sumie:			11396	11400	104.0

Specyfikacja mocy przyłączeniowej: $5.91 \text{ W/m}^2 = 1.15 \text{ W/m}^2/100 \text{ lx}$ (Powierzchnia podstawowa: 17.60 m^2)

TRILUX Polska
Sp. z o.o.
ul. Posąg 7 Panien 1
02-495 Warszawa

Edytor mgr inż. Krzysztof Rajewski
Telefon +48 22 671 62 88
faks
e-Mail rajewski@trilux.com.pl

J. Polski / Podsumowanie



Wysokość pomieszczenia: 3.000 m, Wysokość montażu: 3.000 m,
Współczynnik konserwacji: 0.83

Wartości Lux, Skala 1:74

Powierzchnia	ρ [%]	E_m [lx]	E_{min} [lx]	E_{max} [lx]	E_{min} / E_m
Płaszczyzna pracy	/	361	225	468	0.624
Podłoga	20	324	174	461	0.537
Sufit	70	55	38	64	0.686
Ściany (4)	50	107	37	184	/

Płaszczyzna pracy:

Wysokość: 0.520 m
Siatka: 14 x 12 Punkty
Margines: 0.100 m

Wykaz opraw

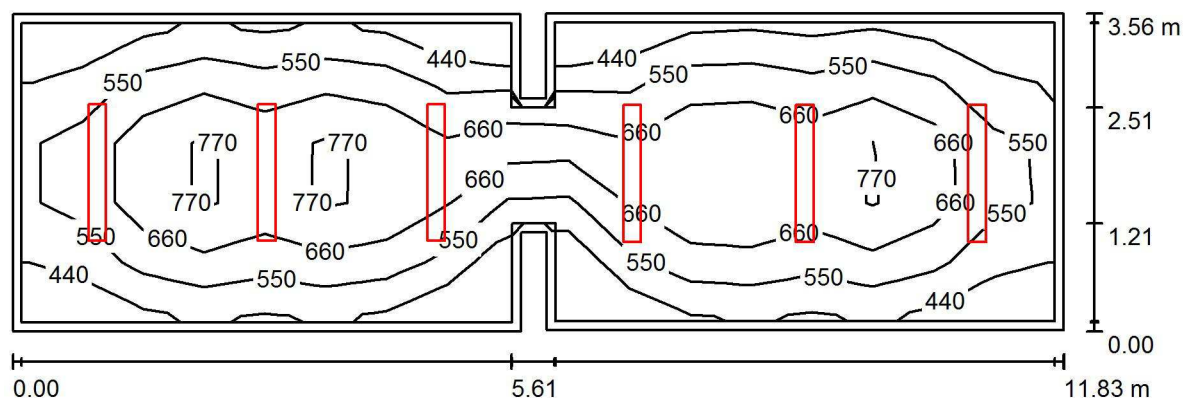
Nr.	Ilość	Etykieta (Czynnik korekcyjny)	Φ (Oprawa) [lm]	Φ (Lampy) [lm]	P [W]
1	4	TRILUX Atirion D-L RPV 1500 4000-840 (1.000)	4398	4400	39.0
W sumie:			17594	17600	156.0

Specyfikacja mocy przyłączeniowej: $4.08 \text{ W/m}^2 = 1.13 \text{ W/m}^2/100 \text{ lx}$ (Powierzchnia podstawowa: 38.27 m^2)

TRILUX Polska
Sp. z o.o.
ul. Posąg 7 Panien 1
02-495 Warszawa

Edytor mgr inż. Krzysztof Rajewski
Telefon +48 22 671 62 88
faks
e-Mail rajewski@trilux.com.pl

Gabinet / Podsumowanie



Wysokość pomieszczenia: 3.000 m, Wysokość montażu: 3.000 m,
Współczynnik konserwacji: 0.83

Wartości Lux, Skala 1:85

Powierzchnia	ρ [%]	E_m [lx]	E_{min} [lx]	E_{max} [lx]	E_{min} / E_m
Płaszczyzna pracy	/	604	382	898	0.633
Podłoga	20	524	294	734	0.561
Sufit	70	90	65	135	0.723
Ściany (12)	50	187	64	410	/

Płaszczyzna pracy:

Wysokość: 0.520 m
Siatka: 17 x 5 Punkty
Margines: 0.100 m

Wykaz opraw

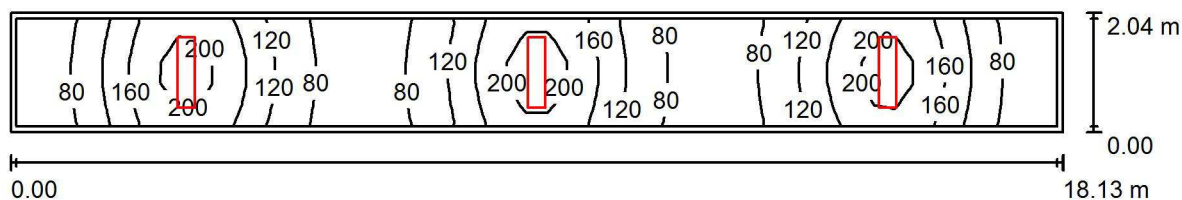
Nr.	Ilość	Etykieta (Czynnik korekcyjny)	Φ (Oprawa) [lm]	Φ (Lampy) [lm]	P [W]
1	6	TRILUX Atirion D-L RPV 1500 5200-840 (1.000)	5698	5700	52.0
W sumie:			34188	34200	312.0

Specyfikacja mocy przyłączeniowej: $7.54 \text{ W/m}^2 = 1.25 \text{ W/m}^2/100 \text{ lx}$ (Powierzchnia podstawowa: 41.39 m^2)

TRILUX Polska
Sp. z o.o.
ul. Posag 7 Panien 1
02-495 Warszawa

Edytor mgr inż. Krzysztof Rajewski
Telefon +48 22 671 62 88
faks
e-Mail rajewski@trilux.com.pl

Korytarz / Podsumowanie



Wysokość pomieszczenia: 3.000 m, Wysokość montażu: 3.000 m,
Współczynnik konserwacji: 0.83

Wartości Lux, Skala 1:130

Powierzchnia	ρ [%]	E_m [lx]	E_{min} [lx]	E_{max} [lx]	E_{min} / E_m
Płaszczyzna pracy	/	125	51	219	0.410
Podłoga	20	123	44	219	0.360
Sufit	70	33	17	61	0.522
Ściany (4)	50	73	21	332	/

Płaszczyzna pracy:

Wysokość: 0.000 m
Siatka: 51 x 5 Punkty
Margines: 0.100 m

Wykaz opraw

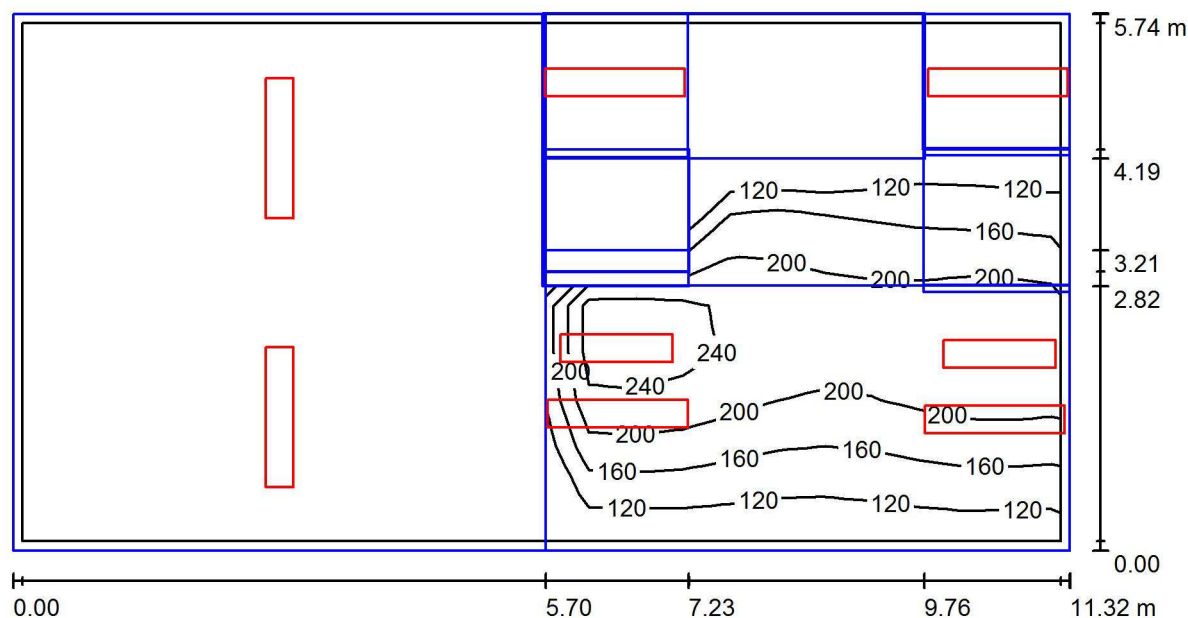
Nr.	Ilość	Etykieta (Czynnik korekcyjny)	Φ (Oprawa) [lm]	Φ (Lampy) [lm]	P [W]
1	3	TRILUX Siella D2 OTA19 LED3400-840 (1.000)	3396	3400	34.0
			W sumie: 10188	W sumie: 10200	102.0

Specyfikacja mocy przyłączeniowej: $2.76 \text{ W/m}^2 = 2.20 \text{ W/m}^2/100 \text{ lx}$ (Powierzchnia podstawowa: 36.99 m^2)

TRILUX Polska
Sp. z o.o.
ul. Posąg 7 Panien 1
02-495 Warszawa

Edytor mgr inż. Krzysztof Rajcecki
Telefon +48 22 671 62 88
faks
e-Mail rajcecki@trilux.com.pl

Klatka schodowa / Podsumowanie



Wysokość pomieszczenia: 6.300 m, Współczynnik konserwacji: 0.83

Wartości Lux, Skala 1:81

Powierzchnia	ρ [%]	E_m [lx]	E_{min} [lx]	E_{max} [lx]	E_{min} / E_m
Płaszczyzna pracy	/	185	104	265	0.560
Podłoga	20	59	0.75	255	0.013
Sufit	70	67	38	234	0.562
Ściany (4)	50	81	0.77	1813	/

Płaszczyzna pracy:

Wysokość: 0.000 m
Siatka: 22 x 11 Punkty
Margines: 0.100 m

Wykaz opraw

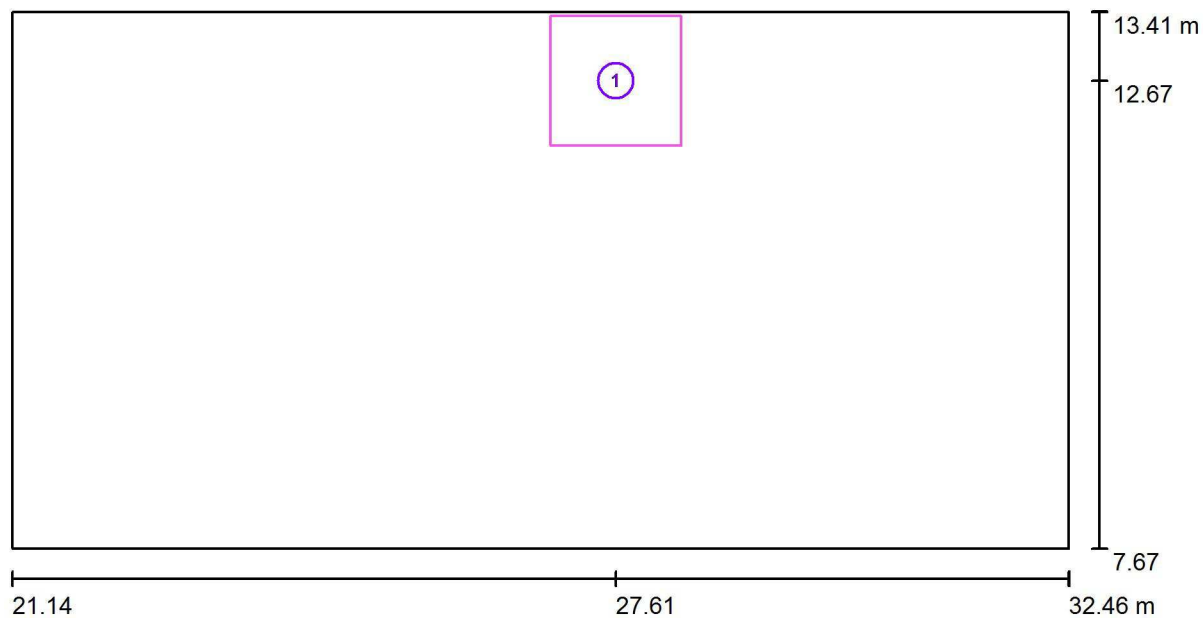
Nr.	Ilość	Etykieta (Czynnik korekcyjny)	Φ (Oprawa) [lm]	Φ (Lampy) [lm]	P [W]
1	2	TRILUX Siella D2 OTA19 LED3400-840 (1.000)	3396	3400	34.0
2	6	TRILUX Siella D3 OTA19 LED4000-840 (1.000)	3995	4000	40.0
W sumie:			30764	30800	308.0

Specyfikacja mocy przyłączeniowej: $4.74 \text{ W/m}^2 = 2.56 \text{ W/m}^2/100 \text{ lx}$ (Powierzchnia podstawowa: 64.97 m^2)

TRILUX Polska
 Sp. z o.o.
 ul. Posag 7 Panien 1
 02-495 Warszawa

Edytor mgr inż. Krzysztof Rajecki
 Telefon +48 22 671 62 88
 faks
 e-Mail rajecki@trilux.com.pl

Klatka schodowa / Powierzchnie obliczeniowe (zestawienie wyników)



Skala 1 : 81

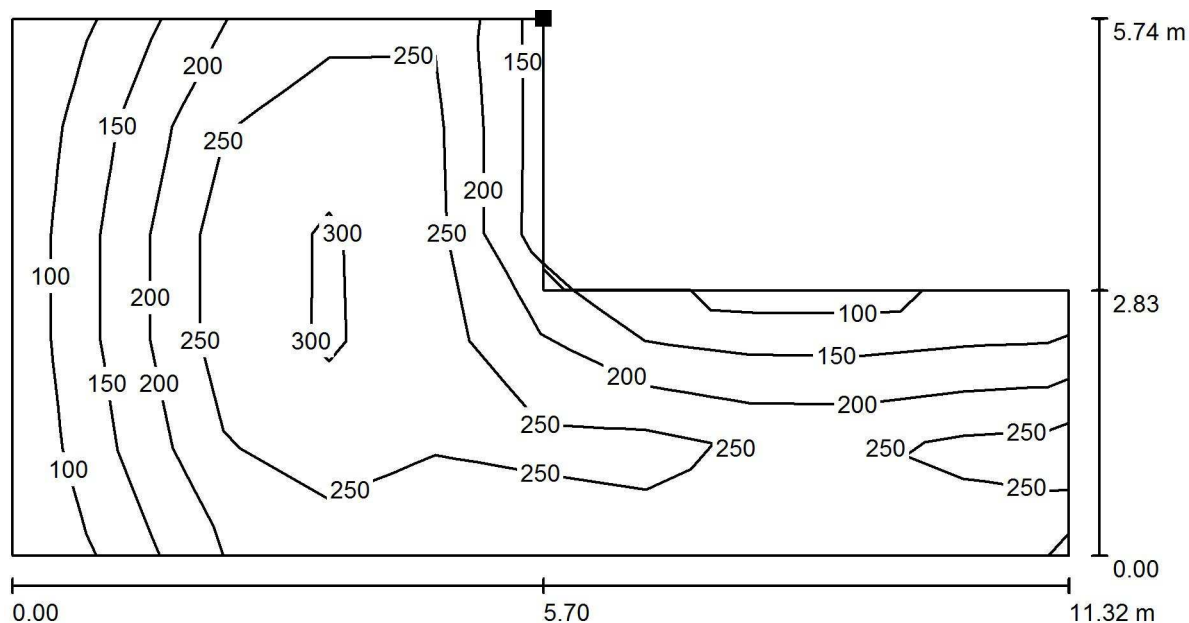
Lista powierzchni obliczeniowych

Nr.	Etykieta	Typ	Siatka	E_m [lx]	E_{min} [lx]	E_{max} [lx]	E_{min} / E_m	E_{min} / E_{max}
1	Powierzchnia obliczeniowa 1	pionowa	8 x 8	180	154	209	0.859	0.736

TRILUX Polska
Sp. z o.o.
ul. Posag 7 Panien 1
02-495 Warszawa

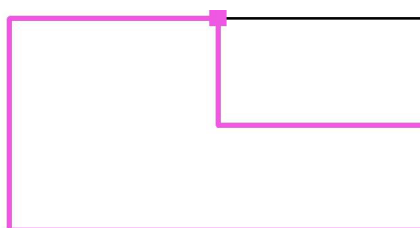
Edytor mgr inż. Krzysztof Rajcecki
Telefon +48 22 671 62 88
faks
e-Mail rajcecki@trilux.com.pl

Klatka schodowa / Element ekstruzyjny // Izolinie (E)



Wartości Lux, Skala 1 : 81

Położenie powierzchni w pomieszczeniu:
Zaznaczony punkt:
(26.836 m, 13.409 m, 3.300 m)



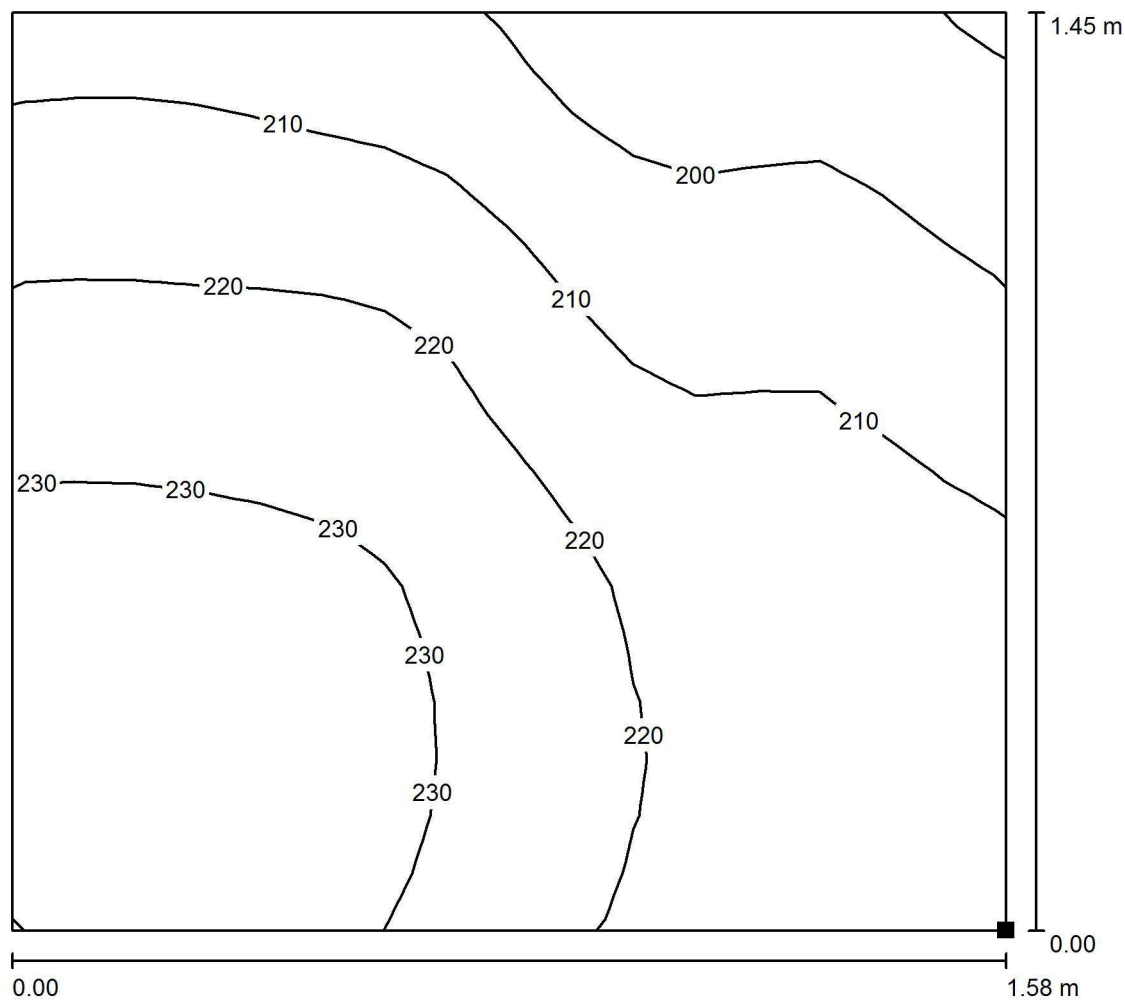
Siatka: 10 x 5 Punkty

E_m [lx]	E_{min} [lx]	E_{max} [lx]	E_{min} / E_m	E_{min} / E_{max}
237	95	334	0.402	0.285

TRILUX Polska
Sp. z o.o.
ul. Posag 7 Panien 1
02-495 Warszawa

Edytor mgr inż. Krzysztof Rajecki
Telefon +48 22 671 62 88
faks
e-Mail rajecki@trilux.com.pl

Klatka schodowa / Element ekstruzyjny / Powierzchnia 1 / Izolinie (E)



Wartości Lux, Skala 1 : 12

Położenie powierzchni w pomieszczeniu:
Zaznaczony punkt:
(32.464 m, 11.955 m, 2.440 m)



Siatka: 16 x 16 Punkty

E_m [lx]
217

E_{min} [lx]
190

E_{max} [lx]
236

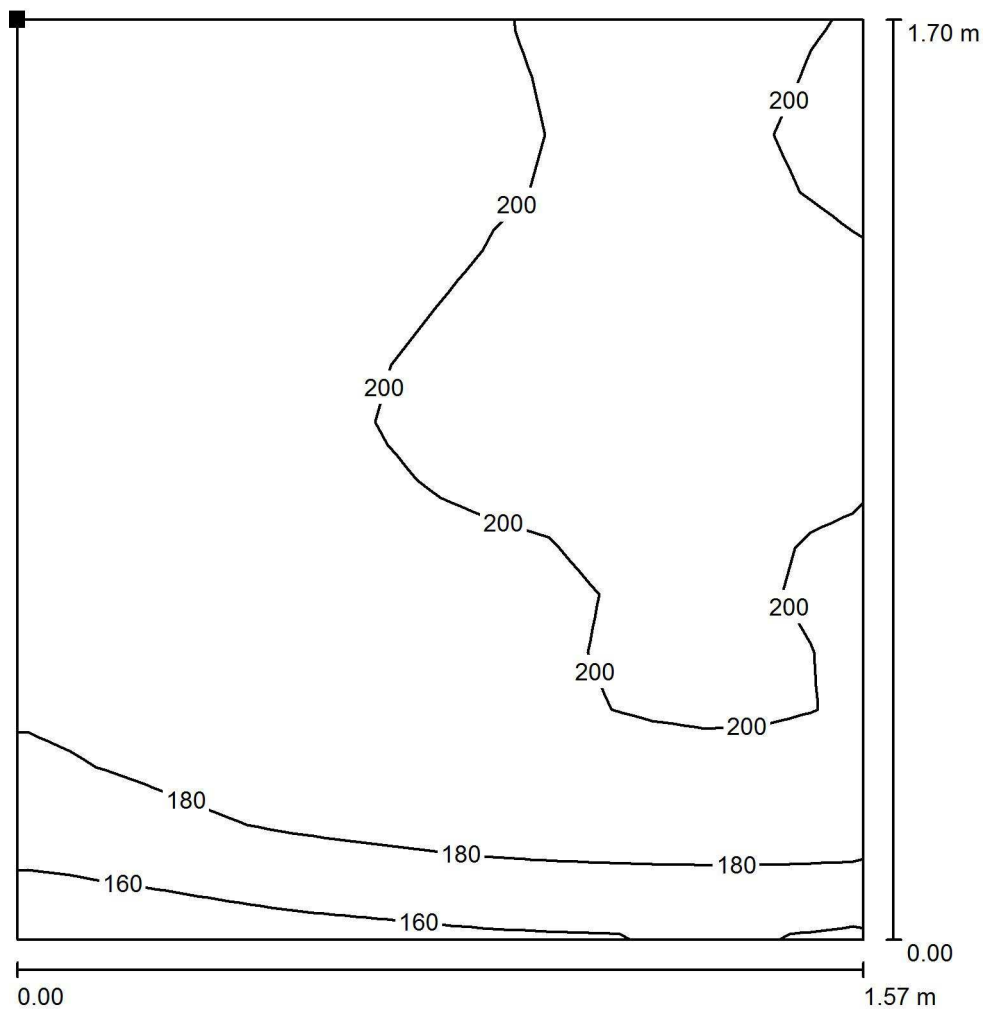
E_{min} / E_m
0.873

E_{min} / E_{max}
0.802

TRILUX Polska
Sp. z o.o.
ul. Posąg 7 Panien 1
02-495 Warszawa

Edytor mgr inż. Krzysztof Rajecki
Telefon +48 22 671 62 88
faks
e-Mail rajecki@trilux.com.pl

Klatka schodowa / Element ekstruzyjny / Powierzchnia 1 / Izolinie (E)



Wartości Lux, Skala 1 : 14

Położenie powierzchni w pomieszczeniu:
Zaznaczony punkt:
(32.464 m, 10.510 m, 3.304 m)



Siatka: 16 x 16 Punkty

E_m [lx]
193

E_{min} [lx]
143

E_{max} [lx]
208

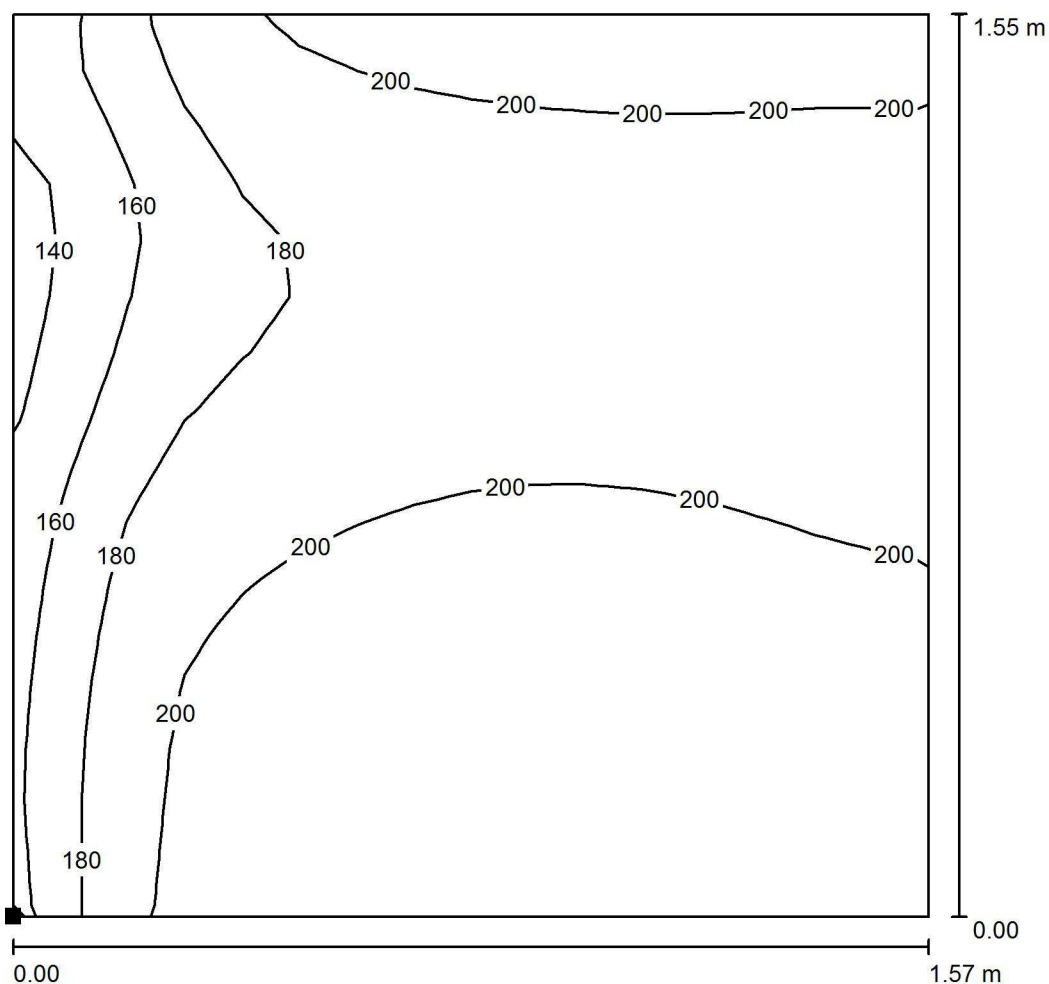
E_{min} / E_m
0.744

E_{min} / E_{max}
0.689

TRILUX Polska
Sp. z o.o.
ul. Posag 7 Panien 1
02-495 Warszawa

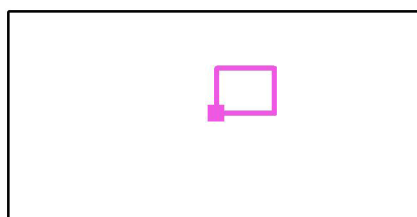
Edytor mgr inż. Krzysztof Rajecki
Telefon +48 22 671 62 88
faks
e-Mail rajecki@trilux.com.pl

Klatka schodowa / Element ekstruzyjny / Powierzchnia 1 / Izolinie (E)



Wartości Lux, Skala 1 : 13

Położenie powierzchni w pomieszczeniu:
Zaznaczony punkt:
(26.812 m, 10.647 m, 0.009 m)



Siatka: 16 x 16 Punkty

E_m [lx]
194

E_{min} [lx]
132

E_{max} [lx]
217

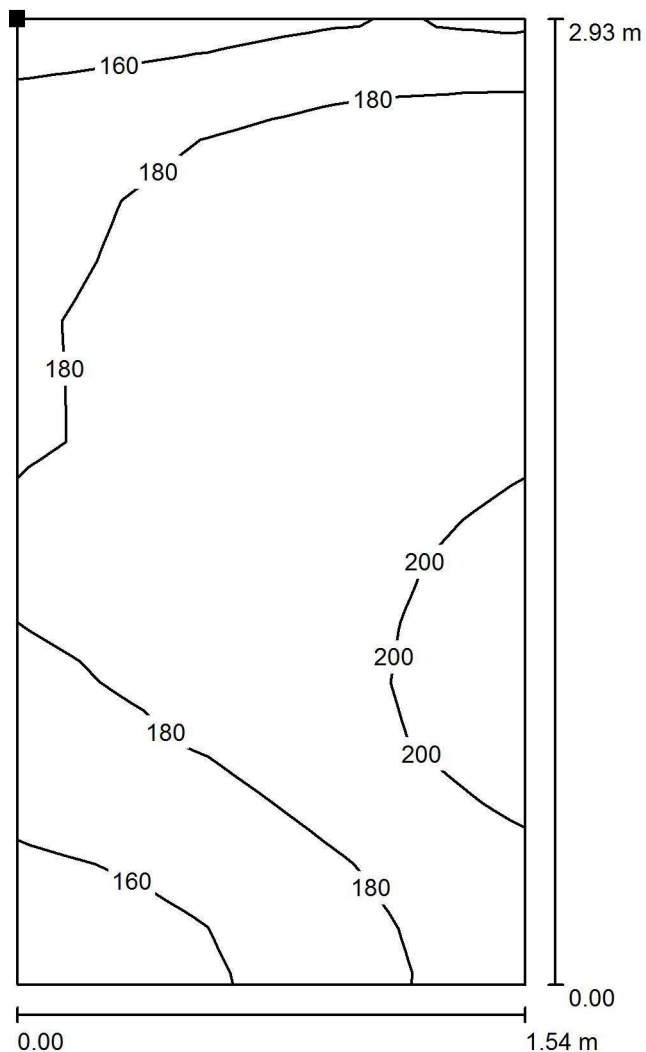
E_{min} / E_m
0.681

E_{min} / E_{max}
0.608

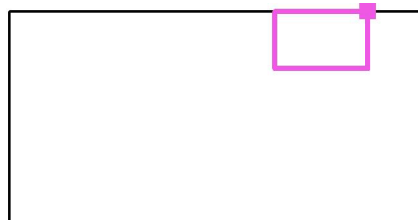
TRILUX Polska
Sp. z o.o.
ul. Posąg 7 Panien 1
02-495 Warszawa

Edytor mgr inż. Krzysztof Rajecki
Telefon +48 22 671 62 88
faks
e-Mail rajecki@trilux.com.pl

Klatka schodowa / Graniastosłup / Powierzchnia 3 / Izolinie (E)



Położenie powierzchni w pomieszczeniu:
Zaznaczony punkt:
(30.906 m, 13.409 m, 2.431 m)



Wartości Lux, Skala 1 : 23

Siatka: 16 x 8 Punkty

E_m [lx]
184

E_{min} [lx]
146

E_{max} [lx]
211

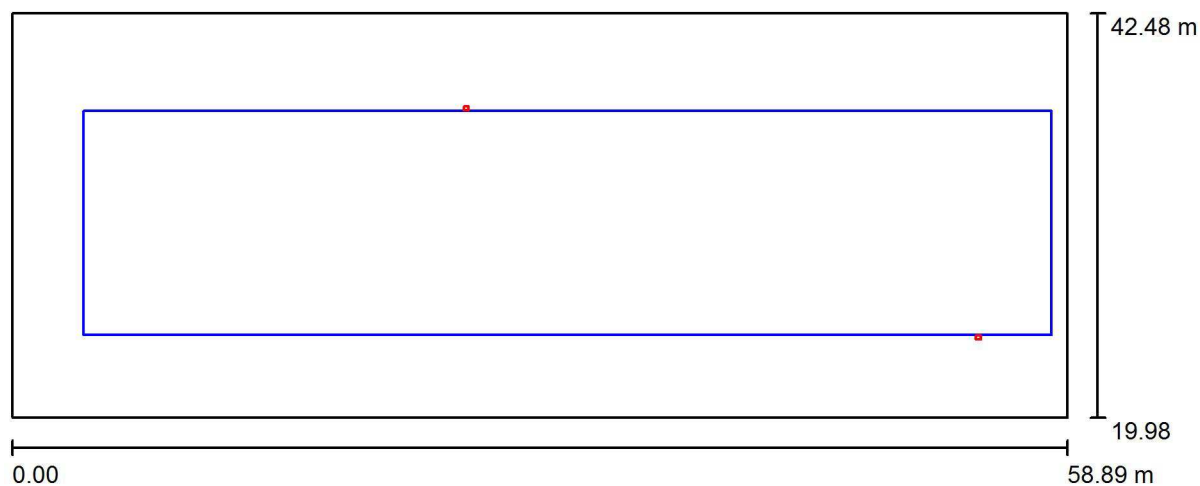
E_{min} / E_m
0.798

E_{min} / E_{max}
0.694

TRILUX Polska
 Sp. z o.o.
 ul. Posag 7 Panien 1
 02-495 Warszawa

Edytor mgr inż. Krzysztof Rajecki
 Telefon +48 22 671 62 88
 faks
 e-Mail rajecki@trilux.com.pl

Scena zewnętrzna 1 / Dane planowania



Współczynnik konserwacji: 0.83, ULR (Upward Light Ratio): 0.5%

Skala 1:422

Wykaz opraw

Nr.	Ilość	Etykieta (Czynnik korekcyjny)	Φ (Oprawa) [lm]	Φ (Lampy) [lm]	P [W]
1	2	TRILUX Combial 20-AM9R/3500-740 1G1W (1.000)	3499	3500	35.0
W sumie:			6999	W sumie: 7000	70.0

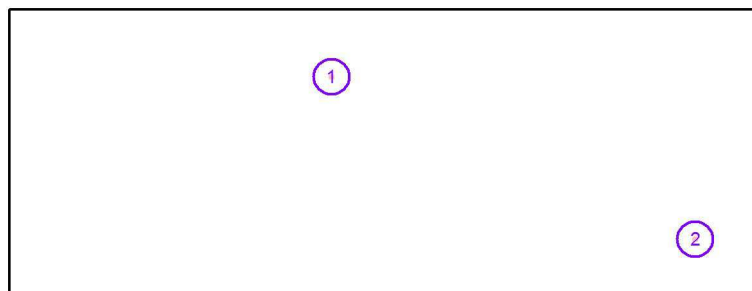
TRILUX Polska
Sp. z o.o.
ul. Posag 7 Panien 1
02-495 Warszawa

Edytor mgr inż. Krzysztof Rajewski
Telefon +48 22 671 62 88
faks
e-Mail rajewski@trilux.com.pl

Scena zewnętrzna 1 / Oprawy (lista współrzędnych)

TRILUX Combial 20-AM9R/3500-740 1G1W

3499 lm, 35.0 W, 1 x 1 x 1 x LED ET (Czynnik korekcyjny 1.000).

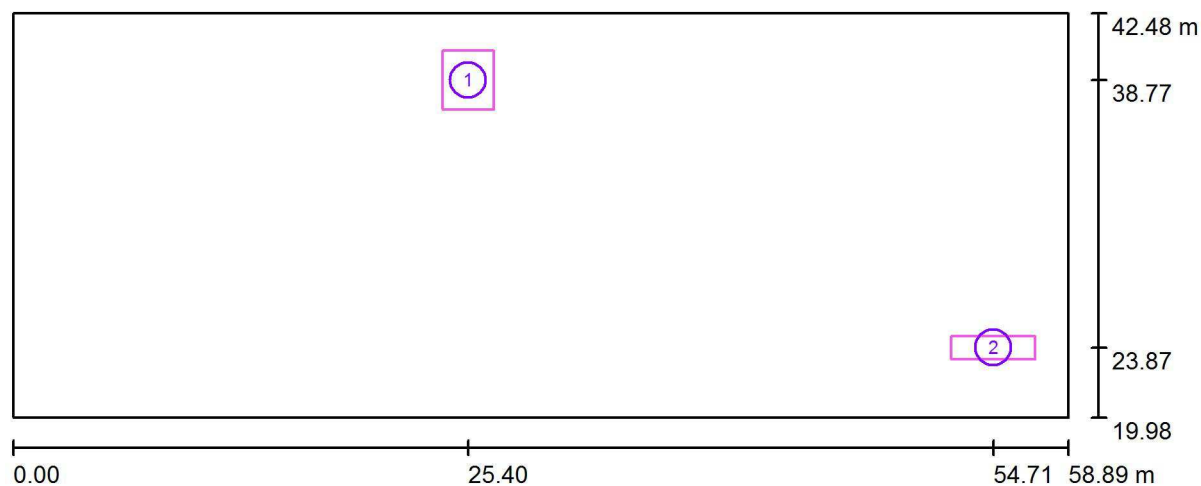


Nr.	Pozycja [m]			Rotacja [°]		
	X	Y	Z	X	Y	Z
1	25.353	37.206	3.500	0.0	0.0	0.0
2	53.934	24.450	3.500	0.0	0.0	180.0

TRILUX Polska
Sp. z o.o.
ul. Posąg 7 Panien 1
02-495 Warszawa

Edytor mgr inż. Krzysztof Rajewski
Telefon +48 22 671 62 88
faks
e-Mail rajewski@trilux.com.pl

Scena zewnętrzna 1 / Powierzchnie obliczeniowe (zestawienie wyników)



Skala 1 : 422

Lista powierzchni obliczeniowych

Nr.	Etykieta	Typ	Siatka	E_m [lx]	E_{min} [lx]	E_{max} [lx]	E_{min} / E_m	E_{min} / E_{max}
1	Powierzchnia obliczeniowa 1	pionowa	32 x 32	79	41	108	0.517	0.380
2	Powierzchnia obliczeniowa 1	pionowa	64 x 16	80	32	108	0.396	0.296

Podsumowanie wyników

Typ	Liczba	Średnia [lx]	Min. [lx]	Maks. [lx]	E_{min} / E_m	E_{min} / E_{max}
pionowa	2	80	32	108	0.40	0.29