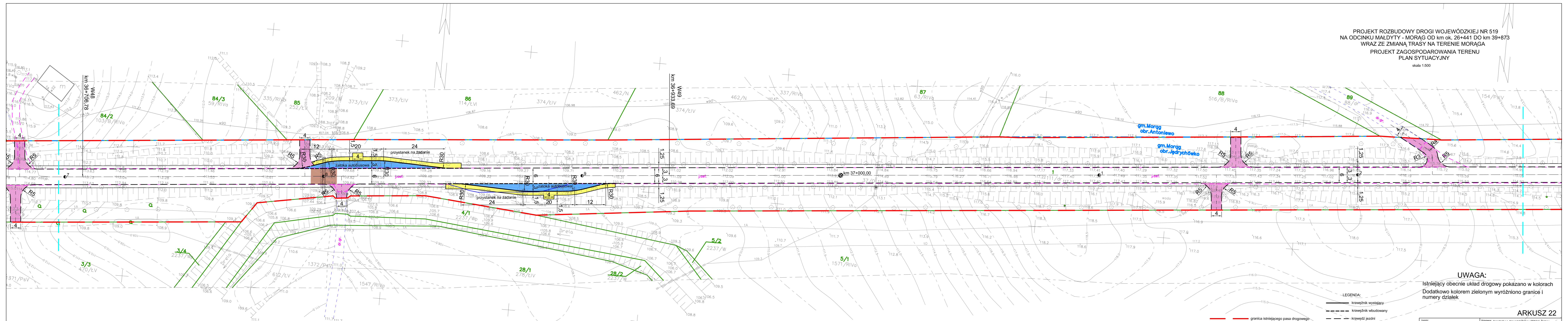


PROJEKT ROZBUDOWY DROGI WOJEWÓDZKIEJ NR 519
 NA ODCINKU MAŁDYTY - MORAG OD km ok. 26+441 DO km 39+873
 WRĄZ ZE ZMIANĄ TRASY NA TERENIE MORAGA
 PROJEKT ZAGOSPODAROWANIA TERENU
 PLAN SYTUACYJNY

skala 1:500



LEGENDA:

- granica istniejącego pasa drogowego
- krawężnik wystający
- krawężnik wbudowany
- krawędź jezdni
- krawędź pobocza
- obrzeża chodnikowe
- projektowana oś drogi
- projektowane spadki
- projektowany przepust pod drogą

UWAGA:
 Istniejący obecnie układ drogowy pokazano w kolorach
 Dodatkowo kolorem zielonym wyróżniono granice i
 numery działek

ARKUSZ 22

Inwestor: Zarząd Dróg Województwa w Olsztynie ul. Piłsudskiego 28b, 10-002 Olsztyn		Właściciel: "Agadol" s.c. Krzysztof Zarłowski Elżbieta Zarłowska ul. Tucholska 7/65, 85-105 Bydgoszcz tel./fax (052) 348 95 94	
Objekt: PROJEKT ROZBUDOWY DROGI WOJEWÓDZKIEJ NR 519 NA ODCINKU MAŁDYTY - MORAG OD km ok. 26+441 DO km 39+873 WRĄZ ZE ZMIANĄ TRASY NA TERENIE MORAGA		Nr rys.: 22	
Skala: 1:500		Temat: PROJEKT ZAGOSPODAROWANIA TERENU PLAN SYTUACYJNY	Faza: proj. bud. Branta: drogi
Projektant: Inż. K. Zarłowski ul. bałtycka 10 w spec. drogi - nr GP42-F34257094		Opracował: mgr inż. T. Lawrenz	Sprawdził: mgr inż. M. Antoniak ul. bałtycka 10 w spec. drogi - nr GP42-F34257094