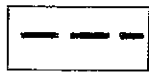


Rysunek zmiany miejscowego planu zagospodarowania przestrzennego gminy Morąg w obrębach geodezyjnych Bramka i Żabi Róg

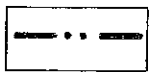
Skala 1: 5 000

Załącznik Nr 1 do uchwały Nr ~~XIII/179/07~~ Rady Miejskiej w Morągu z dnia ~~25.10.2007~~v.
ogłoszonej w Dz. Urz. Województwa Warmińsko-Mazurskiego Nr, poz.

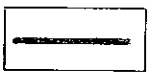
Oznaczenia:



granice zmiany planu



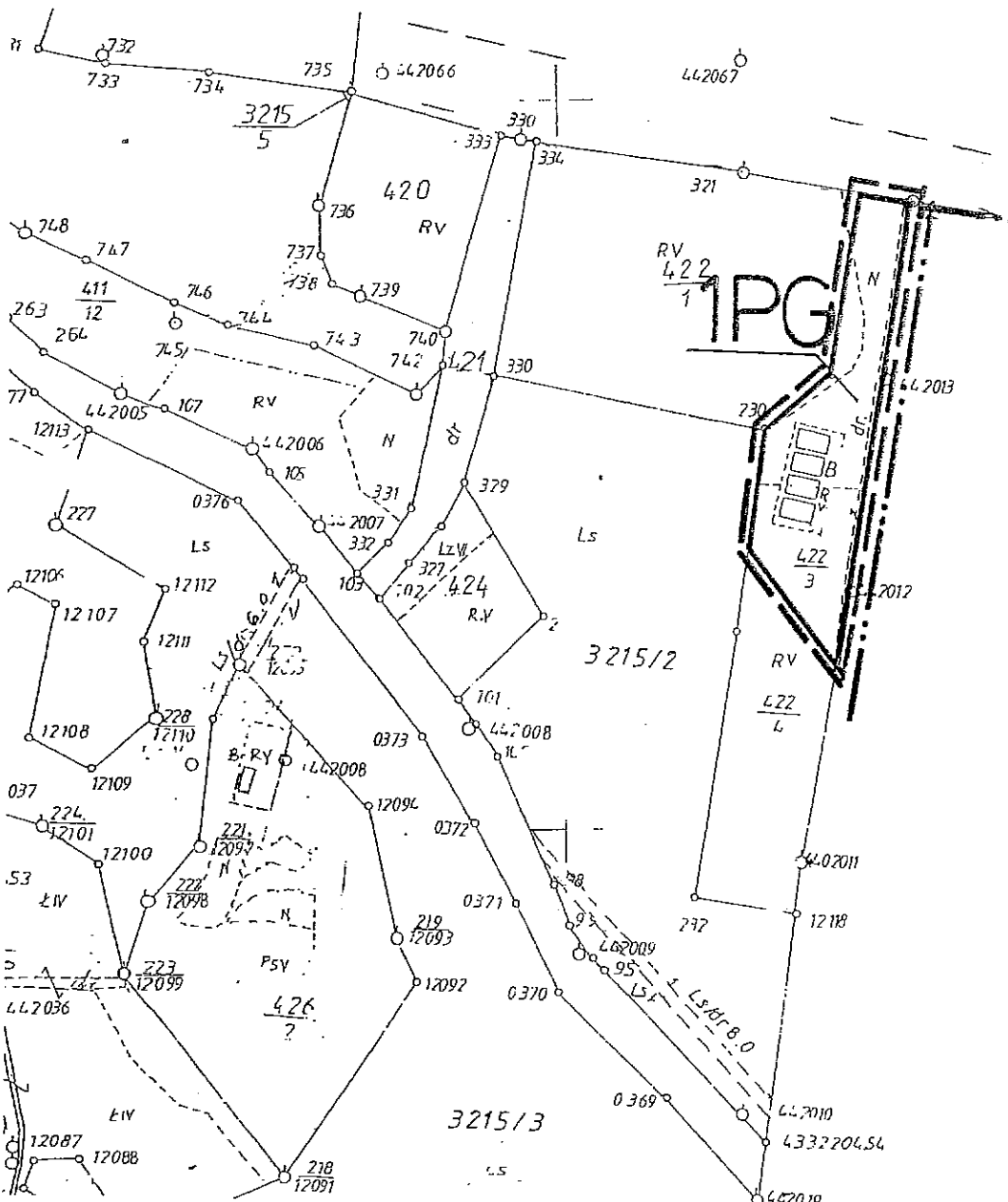
granice administracyjne gminy Morąg



linie rozgraniczające tereny o różnym przeznaczeniu i zasadach zagospodarowania

Przeznaczenia terenu na cele:

PG – obszaru i terenu górniczego,



Obr. Florczaki
ARK.1

PRZEWODNICZĄCY
RADY MIEJSKIEJ
Marek Makowski