

GEZ NR 100

KARTA ADRESOWA GMINNEJ EWIDENCJI ZABYTKÓW

1. Zabytek:

szkoła, ob. sklep i bud. mieszkalny

2. Czas powstania:

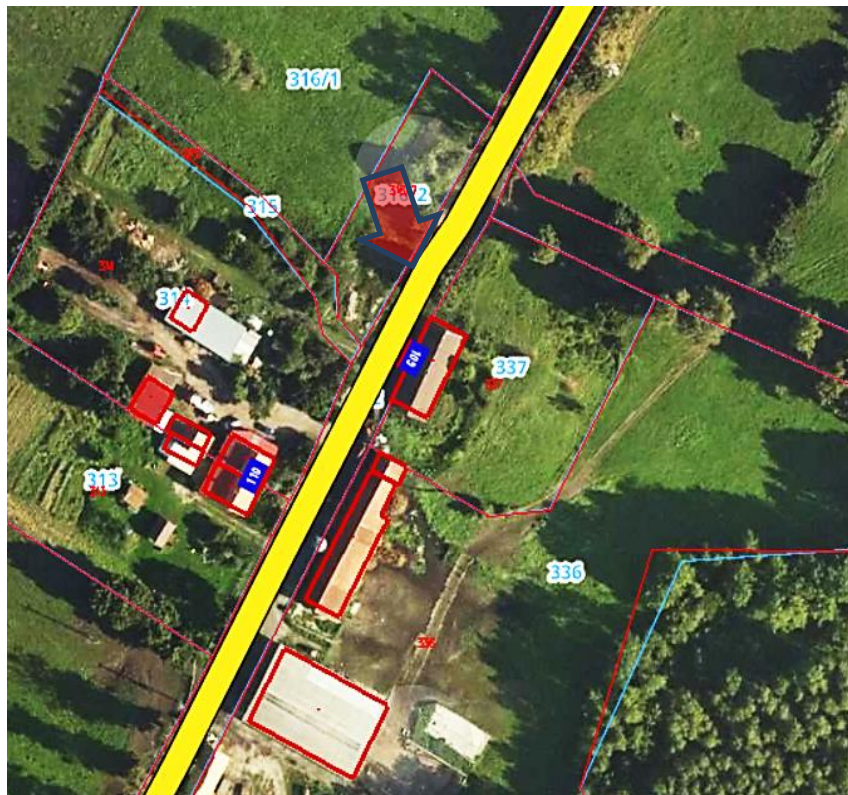
XIX wiek

3. Miejscowość:

SŁONECZNIK

8. Mapka z zaznaczonym obiektem lub fotografia:

- **Strzałka** na mapce wskazuje kierunek ujęcia zdjęcia
- **Ukierunkowanie mapki:** N



4. Adres: **SŁONECZNIK**
109

5. Przynależność administracyjna:

województwo:
warmińsko-mazurskie

powiat: **ostródzki**

gmina: **Morąg**

6. Formy ochrony:

A-1101 z 17.08.1968 r.

7. Opracowanie karty
(autor, data i podpis):

Artur Michalak, 9/04/ 2018

Mapka pogładowa, nie mająca charakteru dok. urzędowego
(baza danych: Powiat ostródzki - na platformie morag.e-mapa.mobi)

GEZ NR 101

KARTA ADRESOWA GMINNEJ EWIDENCJI ZABYTKÓW

3. Miejscowość:

STABUNIKI

1. Zabytek:

dwór

2. Czas powstania:

1 poł. XIX wieku

8. Mapka z zaznaczonym obiektem lub fotografia:

- **Strzałka** na mapce wskazuje kierunek ujęcia zdjęcia
- **Ukierunkowanie mapki: N**



4. Adres: **STABUNIKI**

5. Przynależność administracyjna:

województwo:

warmińsko-mazurskie

powiat: **ostródzki**

gmina: **Morąg**

6. Formy ochrony:

7. Opracowanie karty
(autor, data i podpis):

Artur Michalak, 29/09/ 2017

Mapka poglądowa, nie mająca charakteru dok. urzędowego
(baza danych: Powiat ostródzki - na platformie morag.e-mapa.mobi)

GEZ NR 102

KARTA ADRESOWA GMINNEJ EWIDENCJI ZABYTKÓW

3. Miejscowość:

STRUŻYNA

1. Zabytek:

remiza

2. Czas powstania:

pocz. XX wieku

8. Mapka z zaznaczonym obiektem lub fotografia:

- **Strzałka** na mapce wskazuje kierunek ujęcia zdjęcia
- **Ukierunkowanie mapki: N**



Mapka poglądowa, nie mająca charakteru dok. urzędowego
(baza danych: Powiat ostródzki - na platformie morag.e-mapa.mobi)



4. Adres: **STRUŻYNA**

49

5. Przynależność administracyjna:

województwo:

warmińsko-mazurskie

powiat: **ostródzki**

gmina: **Morąg**

6. Formy ochrony:

7. Opracowanie karty
(autor, data i podpis):

Artur Michalak, 29/09/ 2017

GEZ NR 103

KARTA ADRESOWA GMINNEJ EWIDENCJI ZABYTKÓW

3. Miejscowość:

STRUŻYNA

1. Zabytek:

kościół parafialny p.w. NMP Ostrobramskiej

2. Czas powstania:

lata 1757- 1764

8. Mapka z zaznaczonym obiektem lub fotografia:

- **Strzałka** na mapce wskazuje kierunek ujęcia zdjęcia
- **Ukierunkowanie mapki:** N



Mapka poglądowa, nie mająca charakteru dok. urzędowego
(baza danych: Powiat ostródzki - na platformie morag.e-mapa.mobi)



4. Adres: **STRUŻYNA**

5. Przynależność administracyjna:

województwo:

warmińsko-mazurskie

powiat: **ostródzki**

gmina: **Morağ**

6. Formy ochrony:

A-741 z 16.01.1968 r.

7. Opracowanie karty
(autor, data i podpis):

Artur Michalak, 29/09/ 2017

GEZ NR 104

KARTA ADRESOWA GMINNEJ EWIDENCJI ZABYTKÓW

3. Miejscowość:

STRUŻYNA

1. Zabytek:

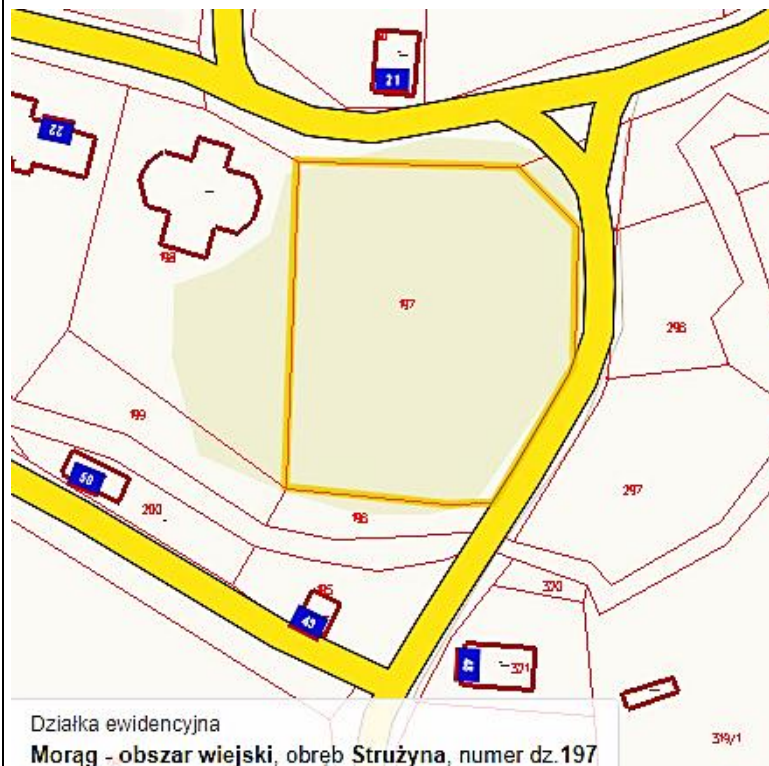
cmentarz ewangelicki

2. Czas powstania:

XIX / XX wiek (cmentarz nieczynny)

8. Mapka z zaznaczonym obiektem lub fotografia:

- **Strzałka** na mapce wskazuje obiekt
- **Ukierunkowanie mapki: N**



4. Adres: **STRUŻYNA, dz. 197**

5. Przynależność administracyjna:

województwo:

warmińsko-mazurskie

powiat: **ostródzki**

gmina: **Morąg**

6. Formy ochrony:

7. Opracowanie karty
(autor, data i podpis):

Artur Michalak, 29/09/ 2017

Mapka poglądowa, nie mająca charakteru dok. urzędowego
(baza danych: Powiat ostródzki - na platformie morag.e-mapa.mobi)

GEZ NR 105

KARTA ADRESOWA GMINNEJ EWIDENCJI ZABYTKÓW

3. Miejscowość:

ROLNOWO

1. Zabytek:

cmentarz ewangelicki

2. Czas powstania:

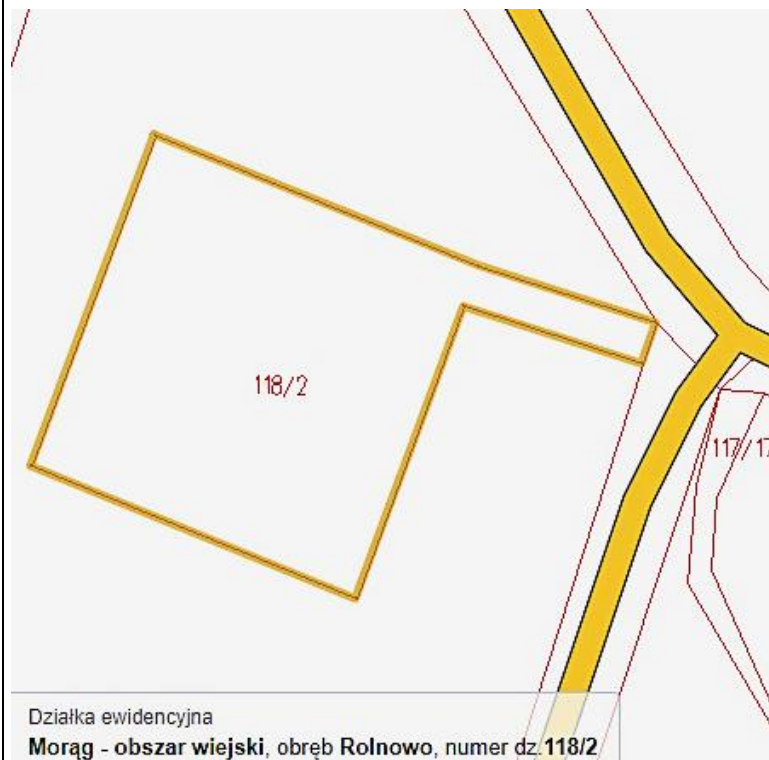
XIX / XX wiek (cmentarz nieczynny)

8. Mapka z zaznaczonym obiektem lub fotografia:

- **Strzałka** na mapce wskazuje obiekt
- **Ukierunkowanie mapki: N**



Mapka poglądowa, nie mająca charakteru dok. urzędowego
(baza danych: Powiat ostródzki - na platformie morag.e-mapa.mobi)



4. Adres: **ROLNOWO,
dz. 118/2**

5. Przynależność administracyjna:

województwo:
warmińsko-mazurskie

powiat: **ostródzki**

gmina: **Morağ**

6. Formy ochrony:

7. Opracowanie karty
(autor, data i podpis):

Artur Michalak, 29/09/ 2017

GEZ NR 106

KARTA ADRESOWA GMINNEJ EWIDENCJI ZABYTKÓW

3. Miejscowość:

WENECJA

1. Zabytek:

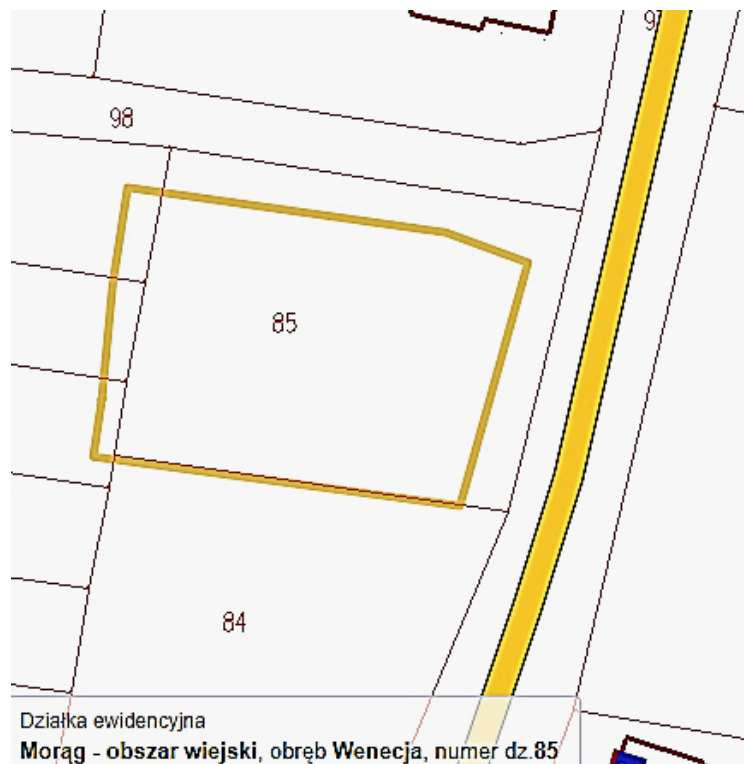
cmentarz ewangelicki

2. Czas powstania:

XIX / XX wiek (cmentarz nieczynny)

8. Mapka z zaznaczonym obiektem lub fotografia:

- **Strzałka** na mapce wskazuje obiekt
- **Ukierunkowanie mapki: N**



Działka ewidencyjna
Morąg - obszar wiejski, obręb Wenecja, numer dz.85

Działka ewidencyjna
Morąg - obszar wiejski, obręb Wenecja, numer dz.85

Mapka poglądowa, nie mająca charakteru dok. urzędowego
(baza danych: Powiat ostródzki - na platformie morag.e-mapa.mobi)

4. Adres: **WENECJA, dz. 85**

5. Przynależność administracyjna:

województwo:
warmińsko-mazurskie

powiat: **ostródzki**

gmina: **Morąg**

6. Formy ochrony:

7. Opracowanie karty
(autor, data i podpis):

Artur Michalak, 29/09/ 2017

GEZ NR 107

KARTA ADRESOWA GMINNEJ EWIDENCJI ZABYTKÓW

3. Miejscowość:

WENECJA

1. Zabytek:

czworaki w zespole folwarcznym

2. Czas powstania:

pocz. XX wieku

8. Mapka z zaznaczonym obiektem lub fotografia:

- **Strzałka** na mapce wskazuje kierunek ujęcia zdjęcia
- **Ukierunkowanie mapki:** N



4. Adres: **WENECJA**

2,3,4

5. Przynależność administracyjna:

województwo:

warmińsko-mazurskie

powiat: **ostródzki**

gmina: **Morąg**

6. Formy ochrony:

7. Opracowanie karty
(autor, data i podpis):

Artur Michalak, 29/09/ 2017

Mapka poglądowa, nie mająca charakteru dok. urzędowego
(baza danych: Powiat ostródzki - na platformie morag.e-mapa.mobi)

GEZ NR 108

KARTA ADRESOWA GMINNEJ EWIDENCJI ZABYTKÓW

3. Miejscowość:

WENECJA

1. Zabytek:

brama

2. Czas powstania:

pocz. XX wieku

8. Mapka z zaznaczonym obiektem lub fotografia:

- **Strzałka** na mapce wskazuje kierunek ujęcia zdjęcia
- **Ukierunkowanie mapki:** N



Mapka poglądowa, nie mająca charakteru dok. urzędowego
(baza danych: Powiat ostródzki - na platformie morag.e-mapa.mobi)



4. Adres: **WENECJA**

5. Przynależność administracyjna:

województwo:

warmińsko-mazurskie

powiat: **ostródzki**

gmina: **Morąg**

6. Formy ochrony:

7. Opracowanie karty
(autor, data i podpis):

Artur Michalak, 29/09/ 2017

GEZ NR 109

KARTA ADRESOWA GMINNEJ EWIDENCJI ZABYTKÓW

3. Miejscowość:

WENECJA

1. Zabytek:

szkoła

2. Czas powstania:

pocz. XX wieku

8. Mapka z zaznaczonym obiektem lub fotografia:

- **Strzałka** na mapce wskazuje kierunek ujęcia zdjęcia nr 1
- **Ukierunkowanie mapki: N**



Mapka poglądowa, nie mająca charakteru dok. urzędowego
(baza danych: Powiat ostródzki - na platformie morag.e-mapa.mobi)



4. Adres: **WENECJA**

15

5. Przynależność administracyjna:

województwo:

warmińsko-mazurskie

powiat: **ostródzki**

gmina: **Morąg**

6. Formy ochrony:

7. Opracowanie karty
(autor, data i podpis):

Artur Michalak, 29/09/ 2017

GEZ NR 110

KARTA ADRESOWA GMINNEJ EWIDENCJI ZABYTKÓW

3. Miejscowość:

WENECJA

1. Zabytek:

kuźnia, ob. Kaplica rzymsko- katolicka

2. Czas powstania:

1767 rok

8. Mapka z zaznaczonym obiektem lub fotografia:

- **Strzałka** na mapce wskazuje kierunek ujęcia zdjęcia
- **Ukierunkowanie mapki:** N



4. Adres: **WENECJA**

5. Przynależność administracyjna:

województwo:

warmińsko-mazurskie

powiat: **ostródzki**

gmina: **Morağ**

6. Formy ochrony:

A-3844 z 11.10.1995 r.

7. Opracowanie karty
(autor, data i podpis):

Artur Michalak, 29/09/ 2017

Mapka poglądowa, nie mająca charakteru dok. urzędowego
(baza danych: Powiat ostródzki - na platformie morag.e-mapa.mobi)

GEZ NR 111

KARTA ADRESOWA GMINNEJ EWIDENCJI ZABYTKÓW

3. Miejscowość:

WENECJA

1. Zabytek:

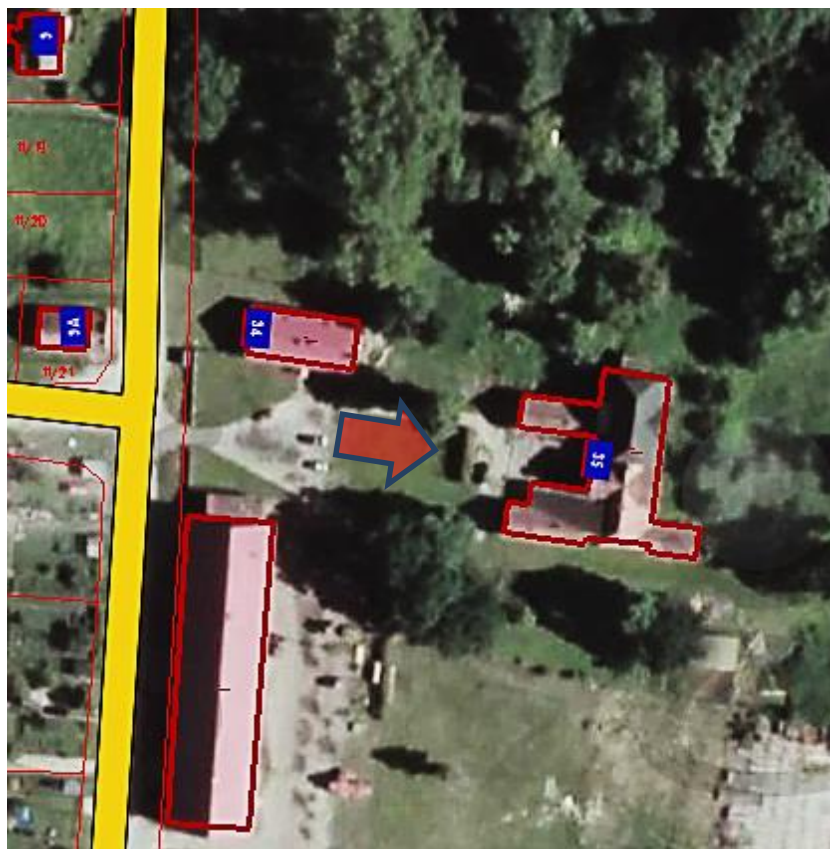
pałac

2. Czas powstania:

XVII / XVIII wiek

8. Mapka z zaznaczonym obiektem lub fotografia:

- **Strzałka** na mapce wskazuje kierunek ujęcia zdjęcia
- **Ukierunkowanie mapki: N**



4. Adres: **WENECJA**

5. Przynależność administracyjna:

województwo:

warmińsko-mazurskie

powiat: **ostródzki**

gmina: **Morağ**

6. Formy ochrony:

A-4255 z 20.05.2003 r.

7. Opracowanie karty
(autor, data i podpis):

Artur Michalak, 29/09/ 2017

Mapka poglądowa, nie mająca charakteru dok. urzędowego
(baza danych: Powiat ostródzki - na platformie morag.e-mapa.mobi)

GEZ NR 112

KARTA ADRESOWA GMINNEJ EWIDENCJI ZABYTKÓW

3. Miejscowość:

WENECJA

1. Zabytek:

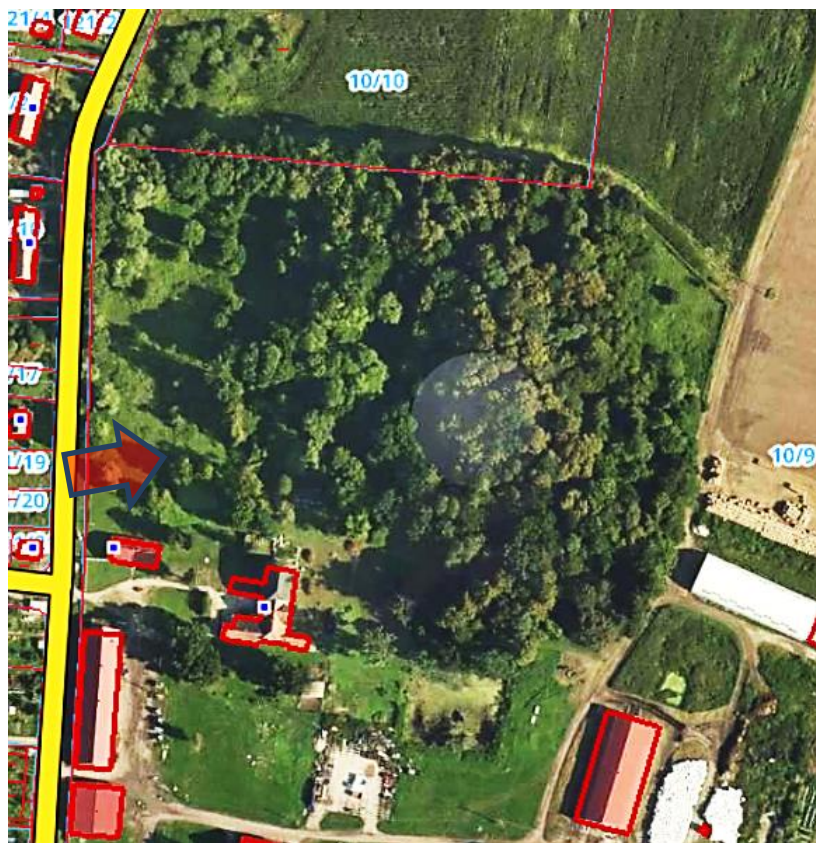
park

2. Czas powstania:

XIX wiek

8. Mapka z zaznaczonym obiektem lub fotografia:

- **Strzałka** na mapce wskazuje kierunek ujęcia zdjęcia
- **Ukierunkowanie mapki: N**



4. Adres: **WENECJA**

5. Przynależność administracyjna:

województwo:

warmińsko-mazurskie

powiat: **ostródzki**

gmina: **Morağ**

6. Formy ochrony:

A-1014 z 18.06.1968 r.

7. Opracowanie karty
(autor, data i podpis):

Artur Michalak, 9/04/ 2018

Mapka pogładowa, nie mająca charakteru dok. urzędowego
(baza danych: Powiat ostródzki - na platformie morag.e-mapa.mobi)

GEZ NR 113

KARTA ADRESOWA GMINNEJ EWIDENCJI ZABYTKÓW

3. Miejscowość:

WENECJA

1. Zabytek:

obora w zespole folwarcznym

2. Czas powstania:

1875 rok

8. Mapka z zaznaczonym obiektem lub fotografia:

- **Strzałka** na mapce wskazuje kierunek ujęcia zdjęcia
- **Ukierunkowanie mapki: N**



4. Adres: **WENECJA**

5. Przynależność administracyjna:

województwo:

warmińsko-mazurskie

powiat: **ostródzki**

gmina: **Morağ**

6. Formy ochrony:

7. Opracowanie karty
(autor, data i podpis):

Artur Michalak, 29/09/ 2017

Mapka poglądowa, nie mająca charakteru dok. urzędowego
(baza danych: Powiat ostródzki - na platformie morag.e-mapa.mobi)

GEZ NR 114

KARTA ADRESOWA GMINNEJ EWIDENCJI ZABYTKÓW

3. Miejscowość:

ZAWROTY

1. Zabytek:

gorzelnia

2. Czas powstania:

k. XIX wieku

8. Mapka z zaznaczonym obiektem lub fotografia:

- **Strzałka** na mapce wskazuje kierunek ujęcia zdjęcia
- **Ukierunkowanie mapki: N**



Mapka poglądowa, nie mająca charakteru dok. urzędowego
(baza danych: Powiat ostródzki - na platformie morag.e-mapa.mobi)



4. Adres: **ZAWROTY**

5. Przynależność administracyjna:

województwo:
warmińsko-mazurskie

powiat: **ostródzki**

gmina: **Morąg**

6. Formy ochrony:

7. Opracowanie karty
(autor, data i podpis):

Artur Michalak, 29/09/ 2017

GEZ NR 115

KARTA ADRESOWA GMINNEJ EWIDENCJI ZABYTKÓW

3. Miejscowość:

ZAWROTY

1. Zabytek:

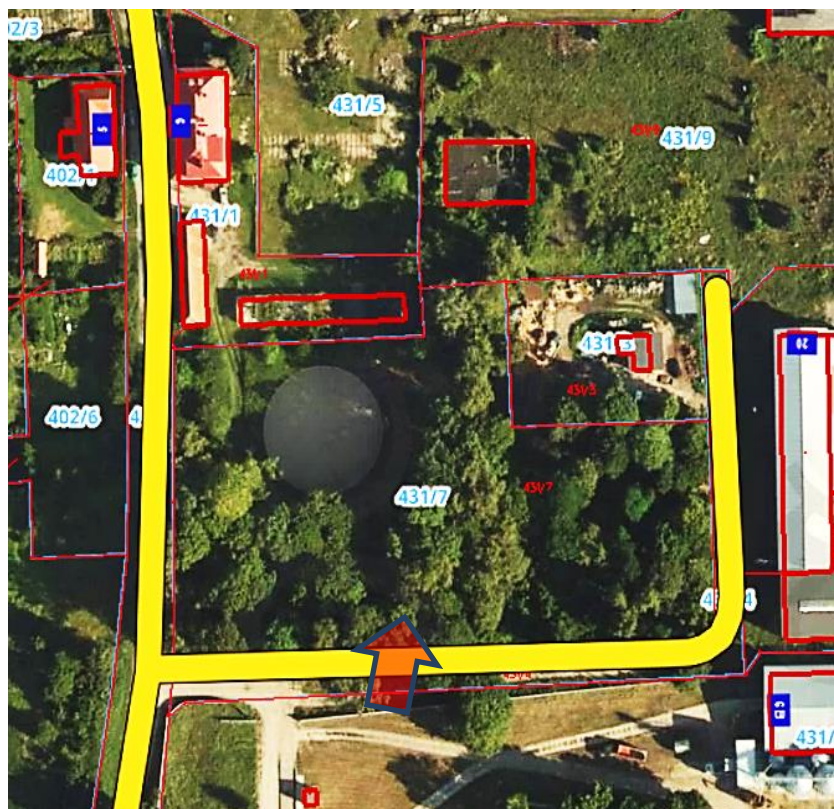
park

2. Czas powstania:

XX wiek

8. Mapka z zaznaczonym obiektem lub fotografia:

- **Strzałka** na mapce wskazuje kierunek ujęcia zdjęcia
- **Ukierunkowanie mapki: N**



Mapka poglądowa, nie mająca charakteru dok. urzędowego
(baza danych: Powiat ostródzki - na platformie morag.e-map.a.mobi)



4. Adres: **ZAWROTY**

5. Przynależność administracyjna:

województwo:

warmińsko-mazurskie

powiat: **ostródzki**

gmina: **Morağ**

6. Formy ochrony:

A-1272 z 29.12.1978 r.

7. Opracowanie karty
(autor, data i podpis):

Artur Michalak, 9/04/ 2018

GEZ NR 116

KARTA ADRESOWA GMINNEJ EWIDENCJI ZABYTKÓW

3. Miejscowość:

ŻABI RÓG

1. Zabytek:

cmentarz ewangelicki

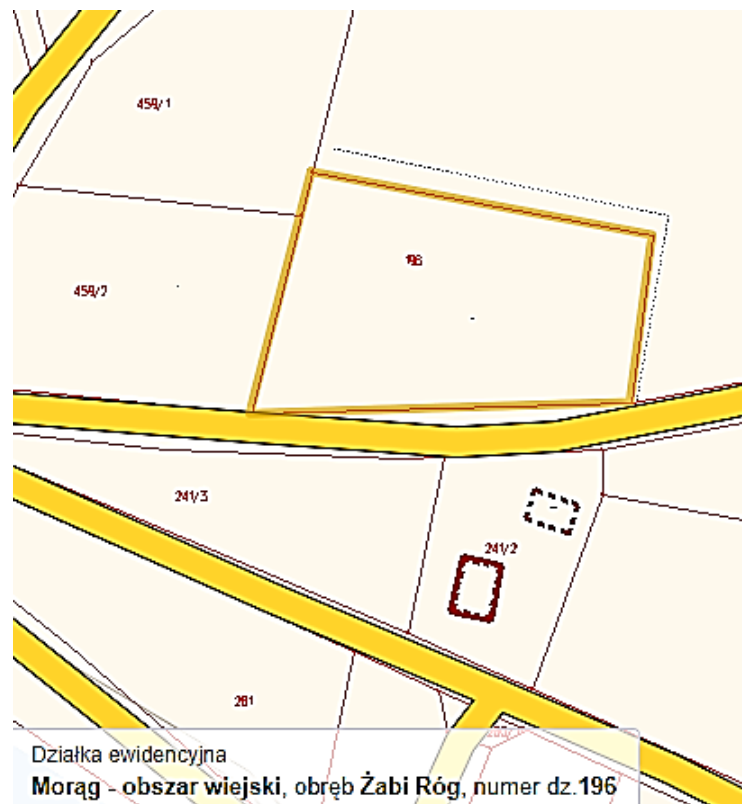
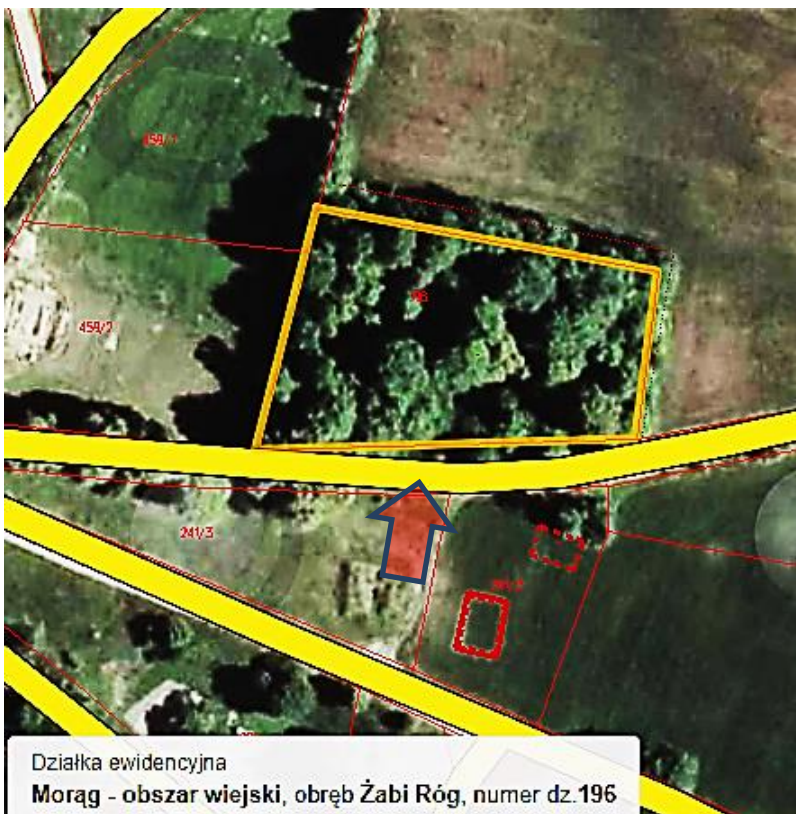
2. Czas powstania:

XIX / XX wiek (cmentarz nieczynny)

8. Mapka z zaznaczonym obiektem lub fotografia:

- **Strzałka** na mapce wskazuje obiekt

- **Ukierunkowanie mapki: N**



4. Adres: **ŻABI RÓG, dz. 196**

5. Przynależność administracyjna:

województwo:

warmińsko-mazurskie

powiat: **ostródzki**

gmina: **Morąg**

6. Formy ochrony:

7. Opracowanie karty
(autor, data i podpis):

Artur Michalak, 29/09/ 2017

Mapka poglądowa, nie mająca charakteru dok. urzędowego
(baza danych: Powiat ostródzki - na platformie morag.e-mapa.mobi)

GEZ NR 117

KARTA ADRESOWA GMINNEJ EWIDENCJI ZABYTKÓW

3. Miejscowość:

ŻABI RÓG

1. Zabytek:

dom

2. Czas powstania:

XX wiek

8. Mapka z zaznaczonym obiektem lub fotografia:

- **Strzałka** na mapce wskazuje kierunek ujęcia zdjęcia
- **Ukierunkowanie mapki: N**



Mapka poglądowa, nie mająca charakteru dok. urzędowego
(baza danych: Powiat ostródzki - na platformie morag.e-mapa.mobi)



4. Adres: **ŻABI RÓG**

26

5. Przynależność administracyjna:

województwo:

warmińsko-mazurskie

powiat: **ostródzki**

gmina: **Morağ**

6. Formy ochrony:

7. Opracowanie karty
(autor, data i podpis):

Artur Michalak, 29/09/ 2017

GEZ NR 118

KARTA ADRESOWA GMINNEJ EWIDENCJI ZABYTKÓW

3. Miejscowość:

ŻABI RÓG

1. Zabytek:

dom

2. Czas powstania:

XX wiek

8. Mapka z zaznaczonym obiektem lub fotografia:

- **Strzałka** na mapce wskazuje kierunek ujęcia zdjęcia
- **Ukierunkowanie mapki:** N



Mapka poglądowa, nie mająca charakteru dok. urzędowego
(baza danych: Powiat ostródzki - na platformie morag.e-mapa.mobi)



4. Adres: **ŻABI RÓG**

34

5. Przynależność administracyjna:

województwo:

warmińsko-mazurskie

powiat: **ostródzki**

gmina: **Morağ**

6. Formy ochrony:

7. Opracowanie karty
(autor, data i podpis):

Artur Michalak, 29/09/ 2017

GEZ NR 119

KARTA ADRESOWA GMINNEJ EWIDENCJI ZABYTKÓW

3. Miejscowość:

ŻABI RÓG

1. Zabytek:

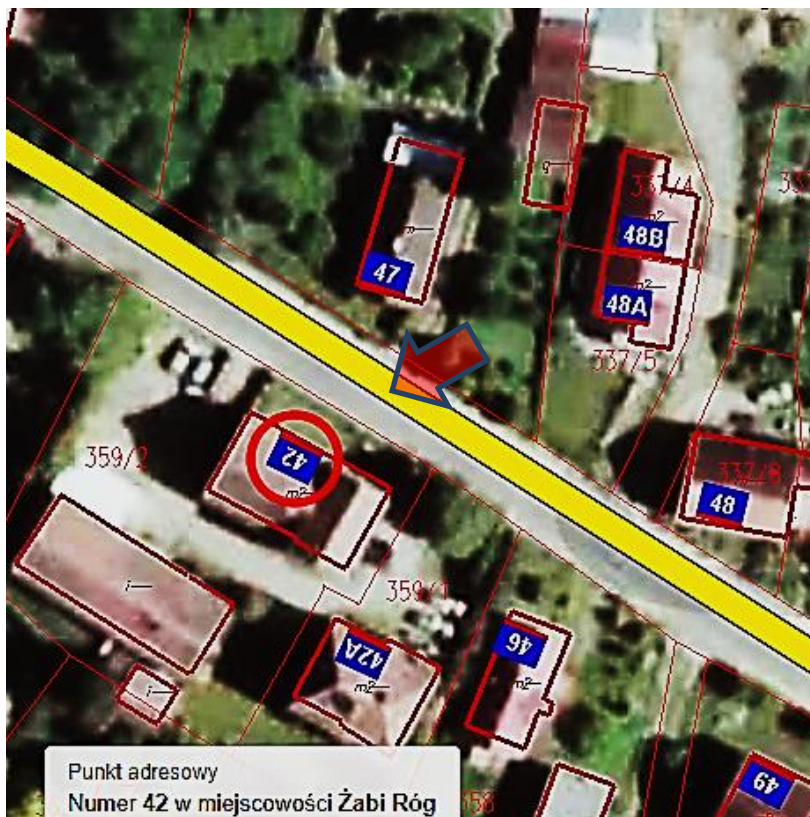
szkoła

2. Czas powstania:

XX wiek

8. Mapka z zaznaczonym obiektem lub fotografia:

- **Strzałka** na mapce wskazuje kierunek ujęcia zdjęcia
- **Ukierunkowanie mapki:** N



Mapka poglądowa, nie mająca charakteru dok. urzędowego
(baza danych: Powiat ostródzki - na platformie morag.e-mapa.mobi)



4. Adres: **ŻABI RÓG**

42

5. Przynależność administracyjna:

województwo:

warmińsko-mazurskie

powiat: **ostródzki**

gmina: **Morąg**

6. Formy ochrony:

7. Opracowanie karty
(autor, data i podpis):

Artur Michalak, 29/09/ 2017

GEZ NR 120

KARTA ADRESOWA GMINNEJ EWIDENCJI ZABYTKÓW

3. Miejscowość:

RAJ

1. Zabytek:

cmentarz ewangelicki

2. Czas powstania:

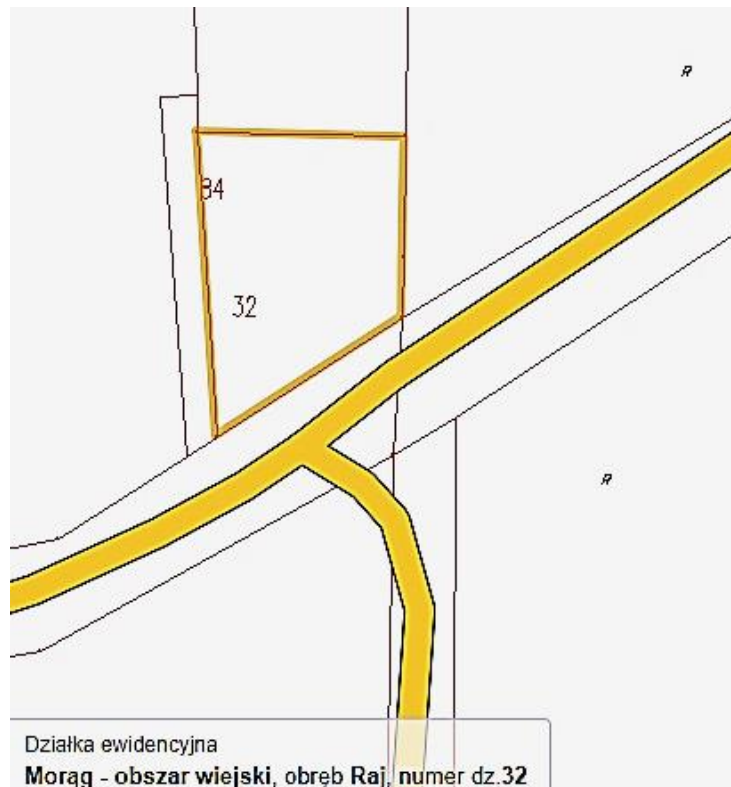
XIX / XX wiek (cmentarz nieczynny)

8. Mapka z zaznaczonym obiektem lub fotografia:

- **Strzałka** na mapce wskazuje obiekt
- **Ukierunkowanie mapki: N**



Działka ewidencyjna
Morąg - obszar wiejski, obręb Raj, numer dz.32



Działka ewidencyjna
Morąg - obszar wiejski, obręb Raj, numer dz.32

4. Adres: **RAJ, dz. 32**

5. Przynależność administracyjna:

województwo:
warmińsko-mazurskie

powiat: **ostródzki**

gmina: **Morąg**

6. Formy ochrony:

7. Opracowanie karty
(autor, data i podpis):

Artur Michalak, 29/09/ 2017

Mapka poglądowa, nie mająca charakteru dok. urzędowego
(baza danych: Powiat ostródzki - na platformie morag.e-mapa.mobi)

GEZ NR 121

KARTA ADRESOWA GMINNEJ EWIDENCJI ZABYTKÓW

3. Miejscowość:

RAJ

1. Zabytek:

cmentarz ewangelicki

2. Czas powstania:

XIX / XX wiek (cmentarz nieczynny)

8. Mapka z zaznaczonym obiektem lub fotografia:

- **Strzałka na mapce wskazuje obiekt**
- **Ukierunkowanie mapki: N**



Działka ewidencyjna
Morąg - obszar wiejski, obręb Raj, numer dz.48



Działka ewidencyjna
Morąg - obszar wiejski, obręb Raj, numer dz.48

4. Adres: **RAJ, dz. 48**

5. Przynależność administracyjna:

województwo:

warmińsko-mazurskie

powiat: **ostródzki**

gmina: **Morąg**

6. Formy ochrony:

7. Opracowanie karty
(autor, data i podpis):

Artur Michalak, 29/09/ 2017

Mapka poglądowa, nie mająca charakteru dok. urzędowego
(baza danych: Powiat ostródzki - na platformie morag.e-mapa.mobi)