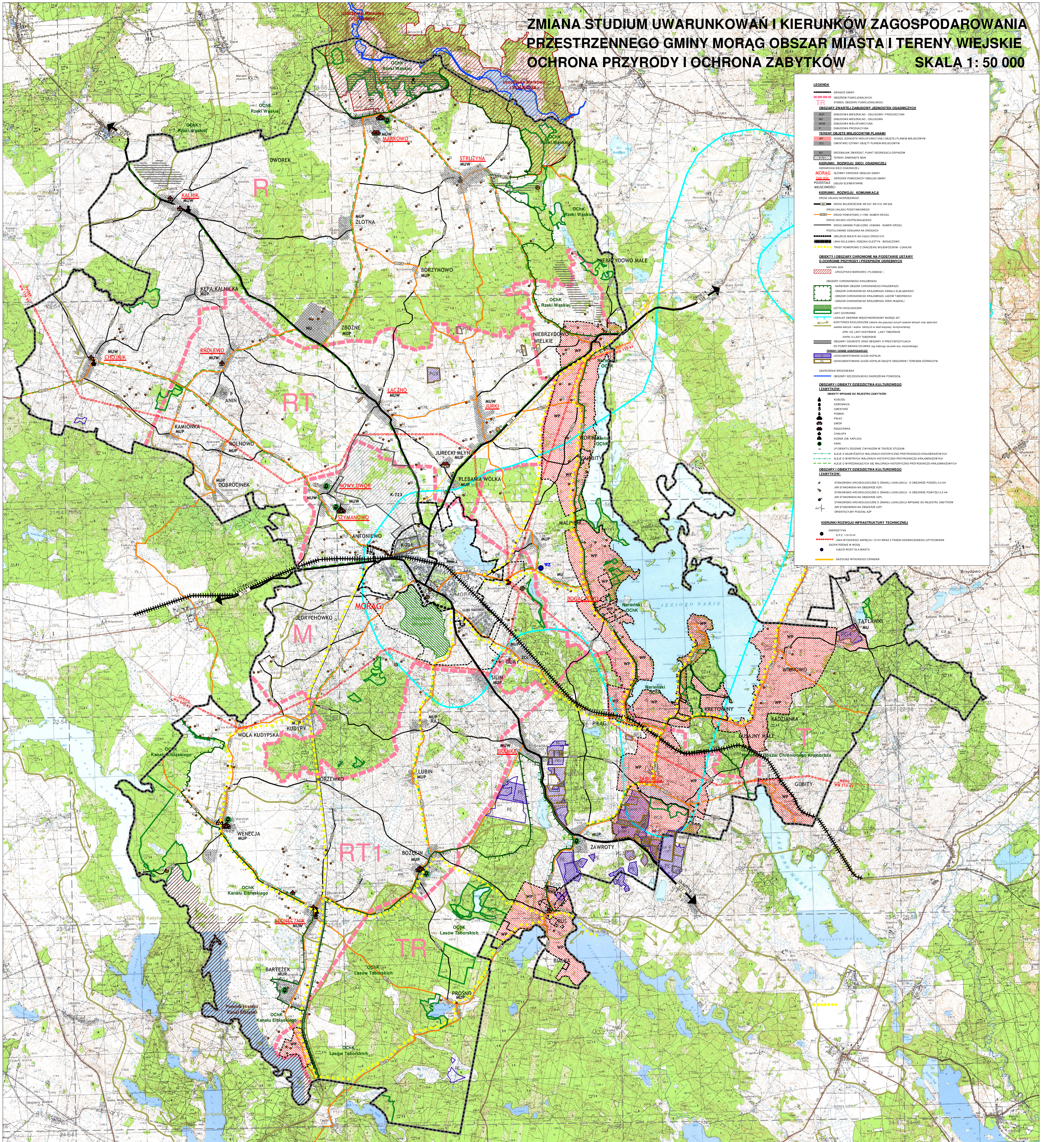


ZMIANA STUDIUM UWARUNKOWAŃ I KIERUNKÓW ZAGOSPODAROWANIA PRZESTRZENNEGO GMINY MORĄG OBSZAR MIĘDZYMIESTA I TERENY WIEJSKIE

OCHRONA PRZYRODY I OCHRONA ZABYTKÓW

SKALA 1 : 50 000



LEGENDA

GRANICE OBIĘT
 - - - - - OBIĘT FUNKCYJNALNYCH
 - - - - - OBIĘT OBSZARU FUNKCYJNEGO

OSZCZĘDZYSTWA ZABUDOWY JEDnostEK OSADNICZYCH
 - - - - - ZABUDOWA WIEJSKANA - UŚLUGOWA I PRODUKCYJNA
 - - - - - ZABUDOWA WIEJSKANA - UŚLUGOWA
 - - - - - ZABUDOWA WIEJSKANA FUNKCYJNA
 - - - - - ZABUDOWA PRODUKCYJNA

TERENY OBIĘT MIEJSCOWYM PLANAM
 - - - - - ZAKRES JEDYNOJ FUNKCYJNEJ OBIĘT, PLANEM W MIEJSCOWYM
 - - - - - CMENTARZ CZYNY OBIĘT PLANEM MIEJSCOWYM

OSZCZĘDZYSTWA ZABUDOWY JEDnostEK OSADNICZYCH
 - - - - - OGRZEBIANIE ZWIĘKTAŁ PUNKT SEWERSKA ODPADÓW
 - - - - - TERENY ZAKWATERNE MON

KIERUNKI ROZWOJU SIECI OSADNICZEJ
 - - - - - WYKAZANIE SIECI OSADNICZEJ

MORĄG
 - - - - - GŁÓWNY OŚRODEK OBSŁUGI GMINY
 - - - - - OŚRODEK POMOCNICZY OBSŁUGI GMINY

POZIOMYCH
 - - - - - USŁUGI ELEMENTARNE
 - - - - - MIEJSCOWOŚCI

KIERUNKI ROZWOJU KOMUNIKACJI
 - - - - - DROGI UKŁADU PODSTAWOWEGO
 - - - - - DROGI POWIATOWE (179A, NUMER DROGI)
 - - - - - DROGI UKŁADU JEDYNOFUNKCYJNEGO
 - - - - - DROGI GMINNE PUBLICZNE (180000, NUMER DROGI)
 - - - - - POSTULOWANE ODMIANA NA DROGACH
 - - - - - OBIĘT MIASTA NA DROGI 119
 - - - - - LINIA KOLEJOWA IZOLACJA AKUSTYCZNA - ROSZAROWO
 - - - - - TRASY KOLEJOWE O ZNAČENIU WOLECZKOZYM - LOKALNE

OBIEKTY I OBSZARY CHRONIONE NA PODSTAWIE USTAWY O OCHRONIE PRZYRODY I PRZEPISÓW OCHRONY
 - - - - - NATURA 2000
 - - - - - UROZCZYSKO MARIOWO (PLAN00031)

OSZCZĘDZYSTWA CHRONIONEGO KRAJOBRAZU
 - - - - - NARĘSNI OBSZAR CHRONIONEGO KRAJOBRAZU
 - - - - - OBSZAR CHRONIONEGO KRAJOBRAZU KANAŁU ELBŁASKIEGO
 - - - - - OBSZAR CHRONIONEGO KRAJOBRAZU LASÓW TABORSKICH
 - - - - - OBSZAR CHRONIONEGO KRAJOBRAZU RZĘKI WĄSKIEJ

LASY EKOSOCIOLOGICZNE
 - - - - - LASY EKOSOCIOLOGICZNE
 - - - - - LOKALNY ZBIORNIK WYKONANY MORĄG 207
 - - - - - KONTAKTY EKOSOCIOLOGICZNE (WYKAZ NA STRONIE 10)
 - - - - - WYKAZ WYKONANY W WYKAZIE WYKONANY WYKONANY
 - - - - - KPN 12 LASY KADYŃSKIE - LASY TABORSKIE
 - - - - - DOP 12 LASY TABORSKIE
 - - - - - OBSZARY OGRZEBIANIE OBIĘT O PRZEDSIĘWZIĘCIACH DO POWIATANIA OSŁONEK (NA WYKAZIE WYKONANY WYKONANY)

TERENY GEMN GOSPODAROWANIA
 - - - - - OBSZARY OGRZEBIANIE ZŁOŻA KOPALNI
 - - - - - UŁOKUMENTOWANE ZŁOŻA KOPALNI OBIĘT OBSZARMI TERENEM GORNICZYM

ZAGRODZENIA BRZOZOWICA
 - - - - - OBSZARY SZCZEGÓLNEGO ZAGRODZENIA POWIATOWEGO

OSZCZĘDZYSTWA I OBIĘT DZIEDZICTWA KULTUROWEGO
ZABYTKÓW:
 - - - - - OBIĘT WYMIANE DO REJESTRU ZABYTKÓW:
 - - - - - KOŚCIEL
 - - - - - CZWONICA
 - - - - - CMENTARZ
 - - - - - POKON
 - - - - - PALAC
 - - - - - DROGI
 - - - - - ROZDROŻKA
 - - - - - CHALUPA
 - - - - - KUZNI (OB. KAPLICA)
 - - - - - PARK
 - - - - - LP OBIĘTU ZODRONE Z WYKAZEM W TEKście STUDIUM
 - - - - - ALIE O NAMYŻEJCH WALBRACH HISTORYCZNO PRZYRODZICZNYCH KRAJOBRAZOWYCH
 - - - - - ALIE O WYKONANYCH WALBRACH HISTORYCZNO PRZYRODZICZNYCH KRAJOBRAZOWYCH
 - - - - - ALIE O WYKONANYCH WALBRACH HISTORYCZNO PRZYRODZICZNYCH KRAJOBRAZOWYCH
OSZCZĘDZYSTWA I OBIĘT DZIEDZICTWA KULTUROWEGO
ZABYTKÓW:
 - - - - - STANOWISKO ARCHEOLOGICZNE O ZNAČENIU LOKALIZACJI - O OBSZARZE PONIŻEJ 0,5 HA
 - - - - - JMN STANOWISKA NA OBSZARZE AZP
 - - - - - STANOWISKO ARCHEOLOGICZNE O ZNAČENIU LOKALIZACJI - O OBSZARZE POWIŻEJ 0,5 HA
 - - - - - JMN STANOWISKA NA OBSZARZE AZP
 - - - - - STANOWISKO ARCHEOLOGICZNE O ZNAČENIU LOKALIZACJI WYMIANE DO REJESTRU ZABYTKÓW
 - - - - - JMN STANOWISKA NA OBSZARZE AZP
 - - - - - ORIENTACYJNY PODZIAŁ AZP

KIERUNKI ROZWOJU INFRASTRUKTURY TECHNICZNEJ
 - - - - - ENERGETYKA
 - - - - - O.P.Z. 110/5 KV
 - - - - - LINIA WYKONANY NAPIĘCIA 110 KV WRAZ Z PASM OGRANICZENEGO UŻYTKOWANIA
 - - - - - ZAPADZIE W WODZ
 - - - - - UŁECIE WODY DŁ MIASTA
 - - - - - GAZOWY WYKONANY CIĘGNA