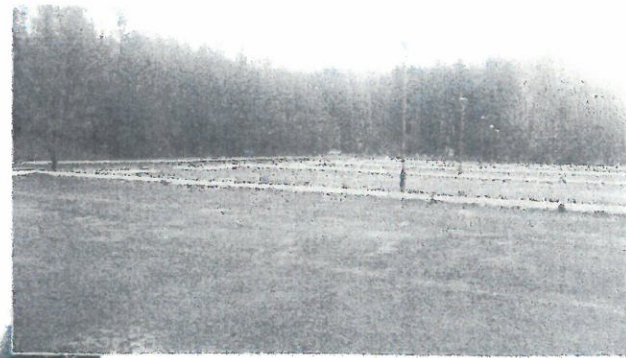
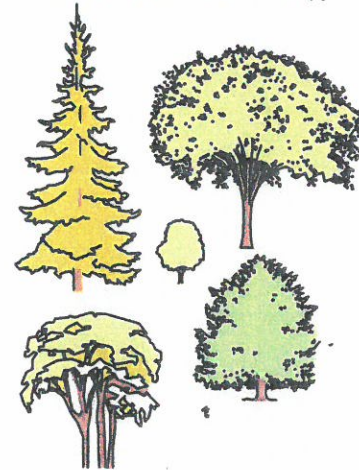


KONCEPCJA ZAGOSPODAROWANIA TERENU POŁOŻONEGO W GMINIE MORĄG

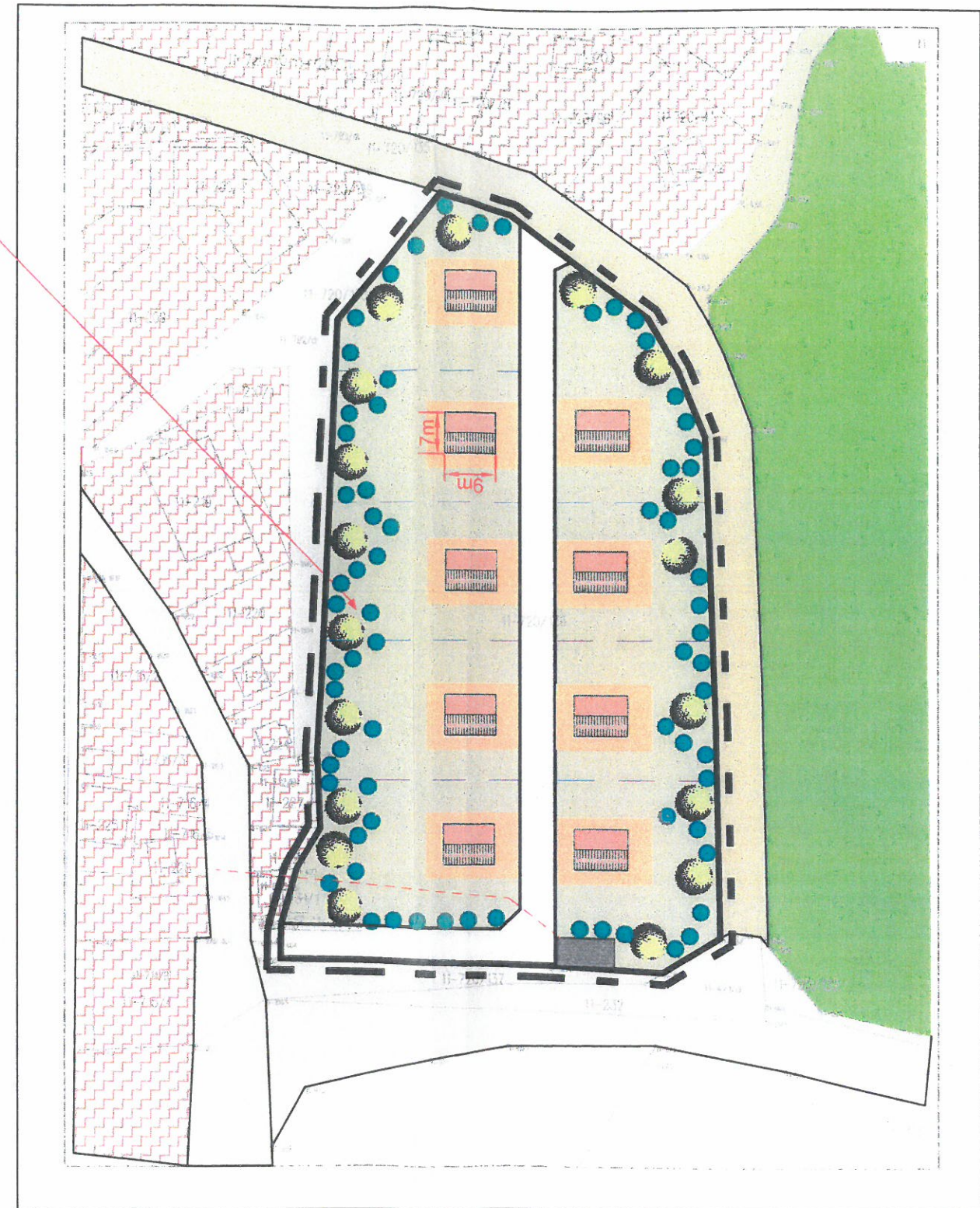
ZDJĘCIA ISTNIEJĄCEGO TERENU:



Niektóre gatunki zadrzewień zastosowane w koncepcji



Teren zabudowy usług turystycznych



PRZYKŁADOWY BUDYNEK USŁUG TURYSTYCZNYCH



LEGENDA:	
	Granica opracowania
	Linie rozgraniczające tereny o różnym przeznaczeniu
	Zabudowa usług turystycznych
	Teren ciągu pieszo-jezdnego
	Teren o nawierzchni trawiastej
	Teren o nawierzchni utwardzonej
	Teren drogi gruntowej
	Teren istniejących dróg
	Teren zieleni leśnej
	Sąsiednie tereny zagospodarowane z zabudową mieszkaniową jednorodziną, gospodarczą
	Projektowane drzewa liściaste i iglaste
	Stacja transformatorowa
	Linia energetyczna nn
	Projektowane podziały działek

Zabudowa usług turystycznych rozumiana w szczególności jako: pensjonaty, gastronomia, domki do wynajęcia, usługi turystyczne o szerokim zakresie.



EKOPLAN PRACOWNIA URBANISTYCZNA		ul. Bytkowskiego 10-203 Olsztyn tel. 0 22 258-256	
WOCIECH KWIATKOWSKI			
KONCEPCJA ZAGOSPODAROWANIA TERENU POŁOŻONEGO W GMINIE MORĄG			
Skala	1:1000	Obiekt projektant	ul. Broni Kraju, Wojska Kwatrowa ul. Wypoczynkowej