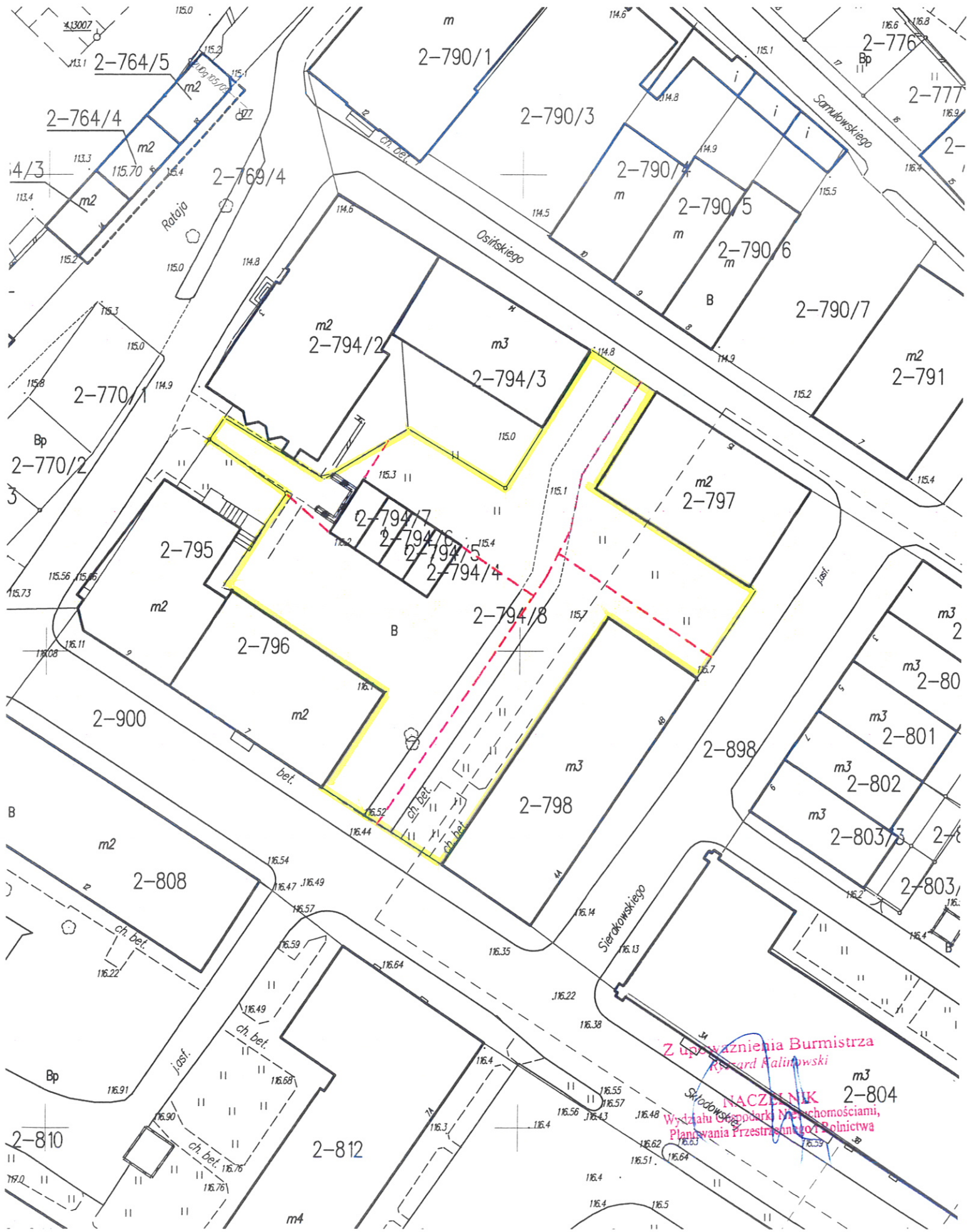
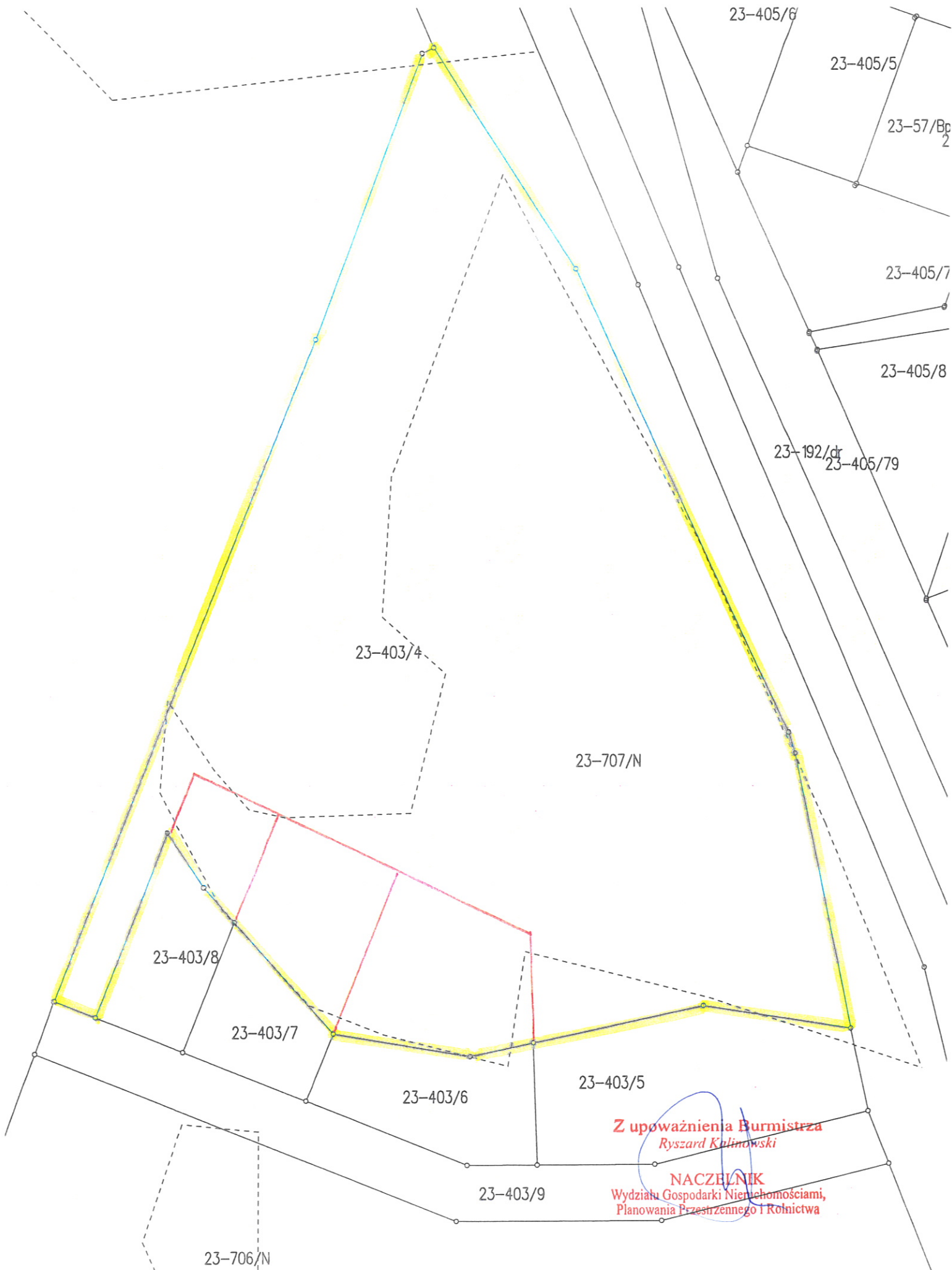


WSTĘPNY PROJEKT PODZIAŁU
DZIAŁKI NR 2-794/8

Kopia mapy
obręb Nr 2 m. Morąg
skala 1:500



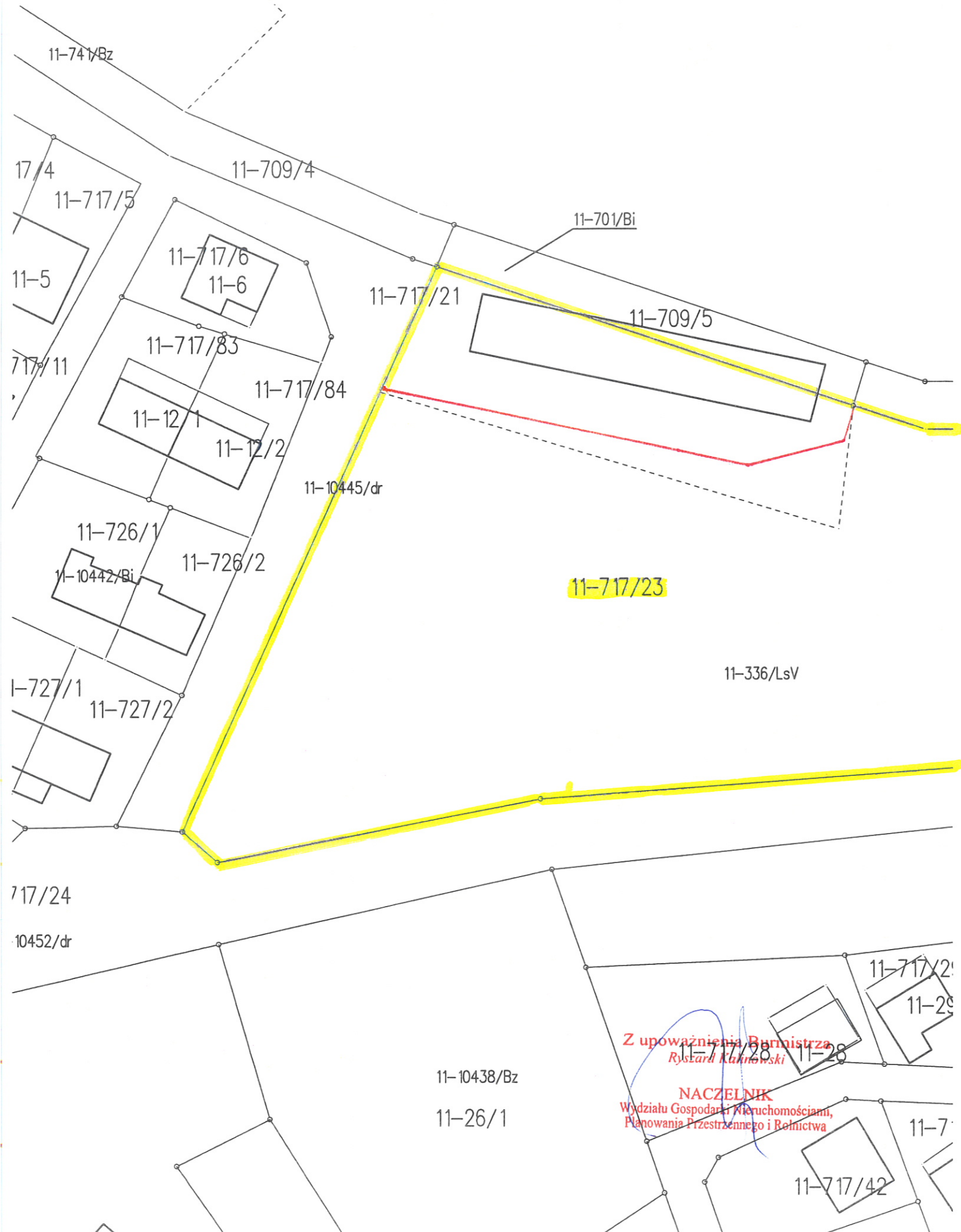
KOPIA MAPY EWIDENCYJNEJ
Obręb: Słonecznik, miejscowość: Bartężek.
SKALA 1:1000



Z upoważnienia Burmistrza
Ryszard Kulonowski

NACZELNIK
Wydziału Gospodarki Nieruchomościami,
Planowania Przestrzennego i Rolnictwa

KOPIA MAPY EWIDENCYJNEJ
OBRĘB: KRETOWINY
Skala 1:500

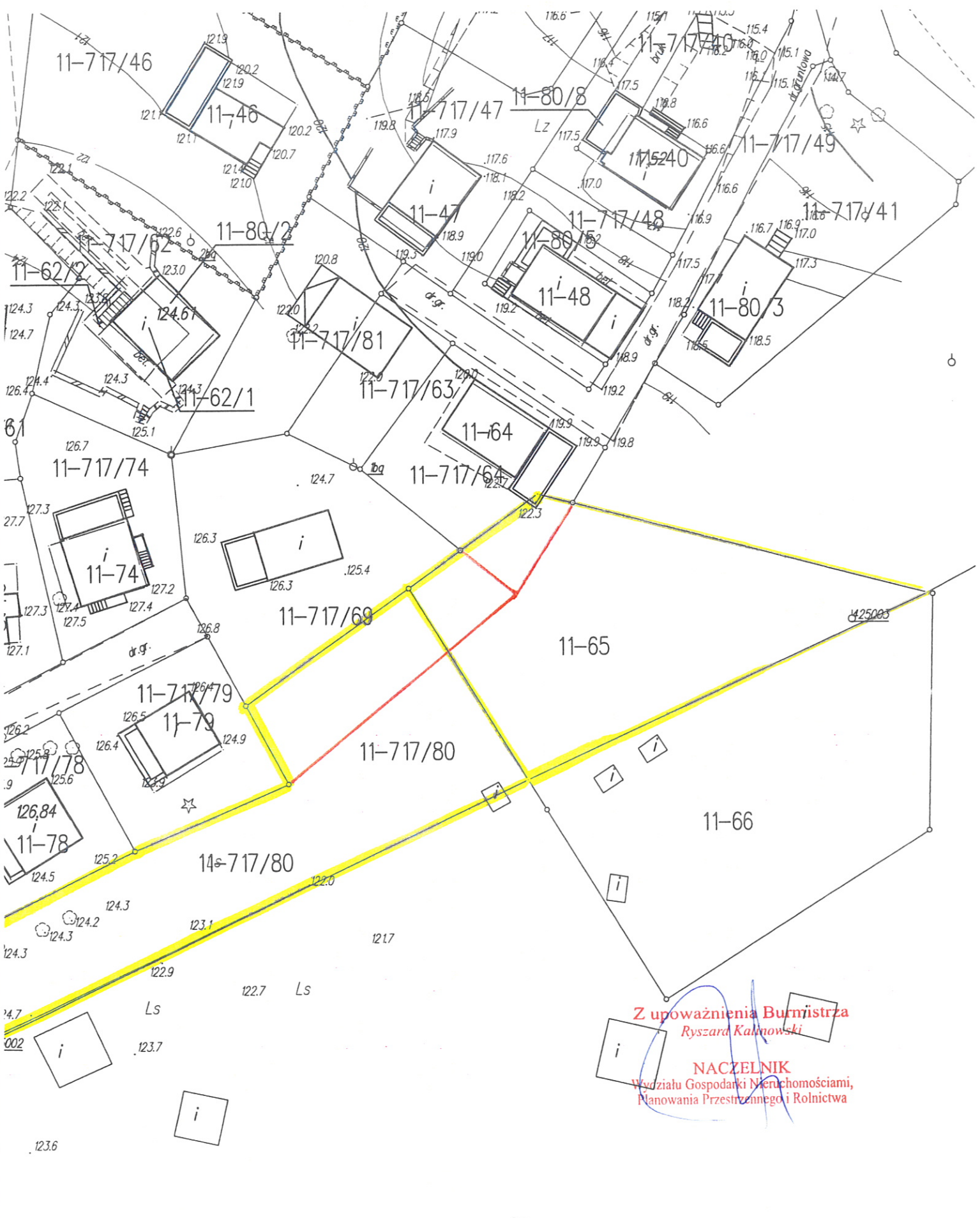


Z upoważnienia Burmistrza
Ryszard Kalmowski
NACZELNIK
Wydziału Gospodarki Nieruchomościami,
Planowania Przestrzennego i Rolnictwa

KOPIA MAPY EWIDENCYJNEJ

Obręb: Kretowiny

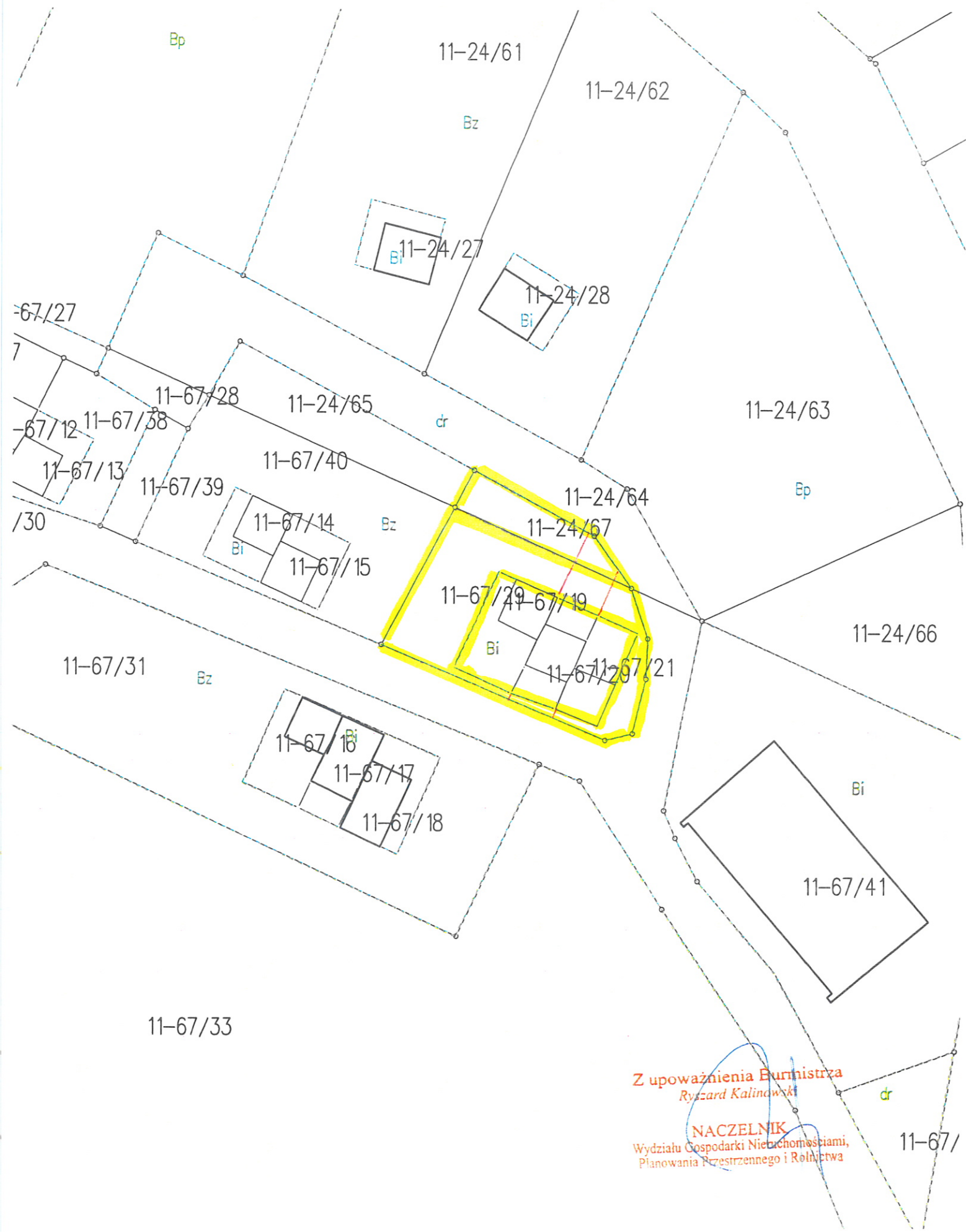
Skala 1:500



Z upoważnienia Burmistrza
Ryszarda Kalnowski

NACZELNIK
Wydziału Gospodarki Nieruchomościami,
Planowania Przestrzennego i Rolnictwa

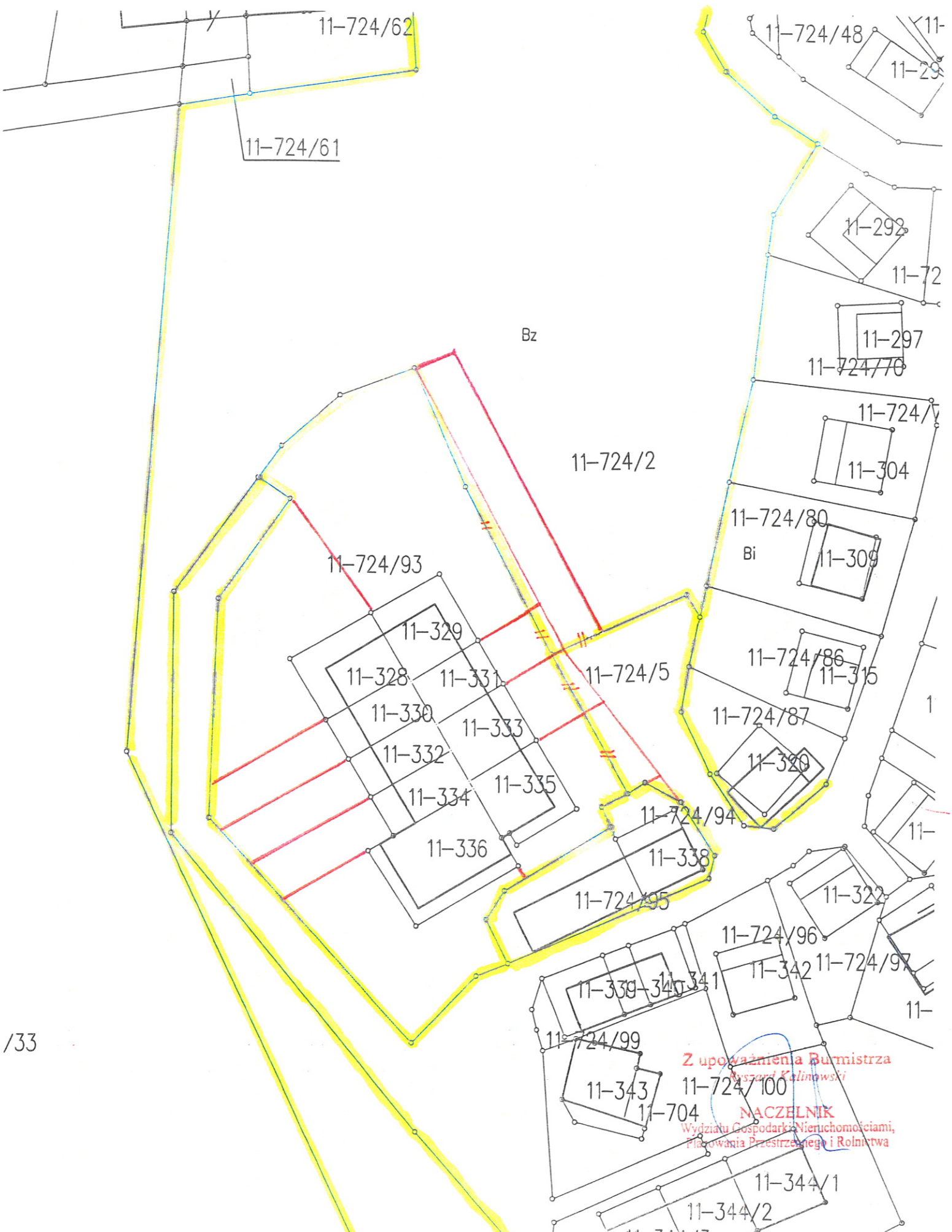
KOPIA MAPY EWIDENCYJNEJ
OBRĘB: KRETOWINY
Skala 1:500



Z upoważnienia Burmistrza
Ryszard Kalinowski
NACZELNIK
Wydziału Gospodarki Nieruchomościami,
Planowania Przestrzennego i Rolnictwa

11-67/

KOPIA MAPY EWIDENCYJNEJ
OBRĘB: KRETOWINY
Skala 1:500



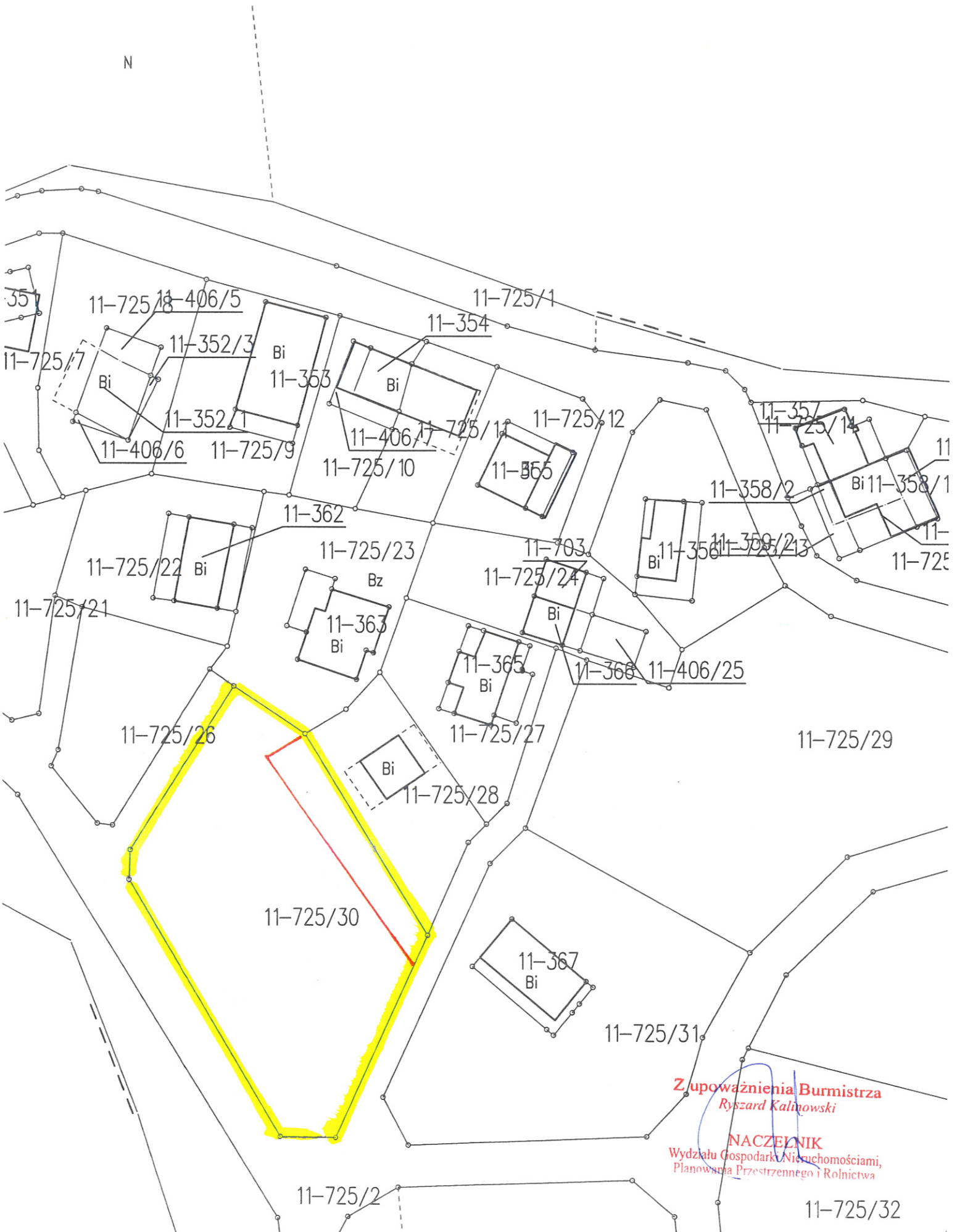
Z upoważnienia Burmistrza
Myszard Kalinowski
NACZELNIK
Wydziału Gospodarki Nieruchomościami,
Planowania Przestrzennego i Rolnictwa

KOPIA MAPY EWIDENCYJNEJ

OBRĘB: KRETOWINY

Skala 1:500

N



Zupoważnienia Burmistrza
Ryszard Kalinowski

NACZELNIK
Wydziału Gospodarki nieruchomościami,
Planowania Przestrzennego i Rolnictwa

11-725/32

