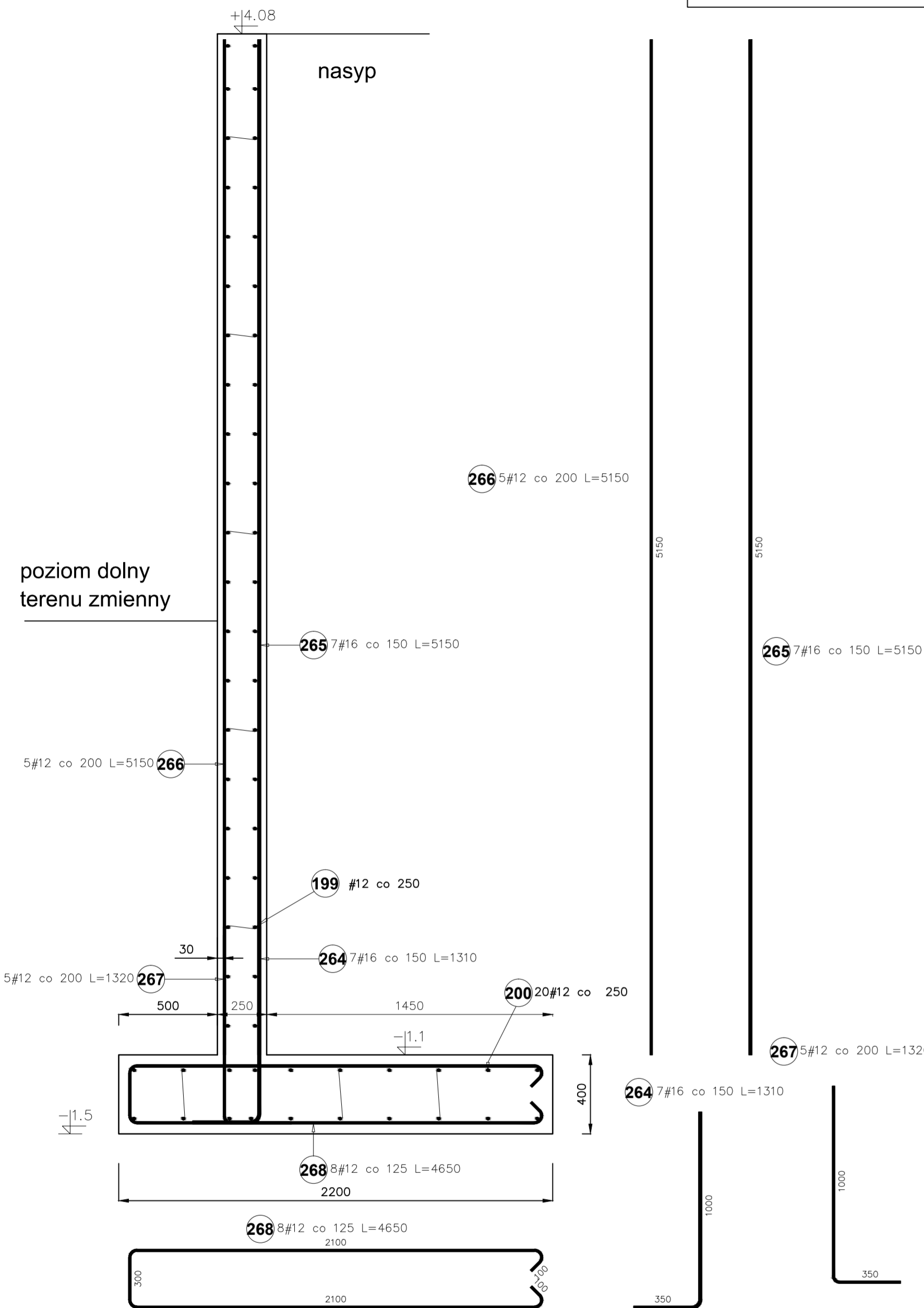
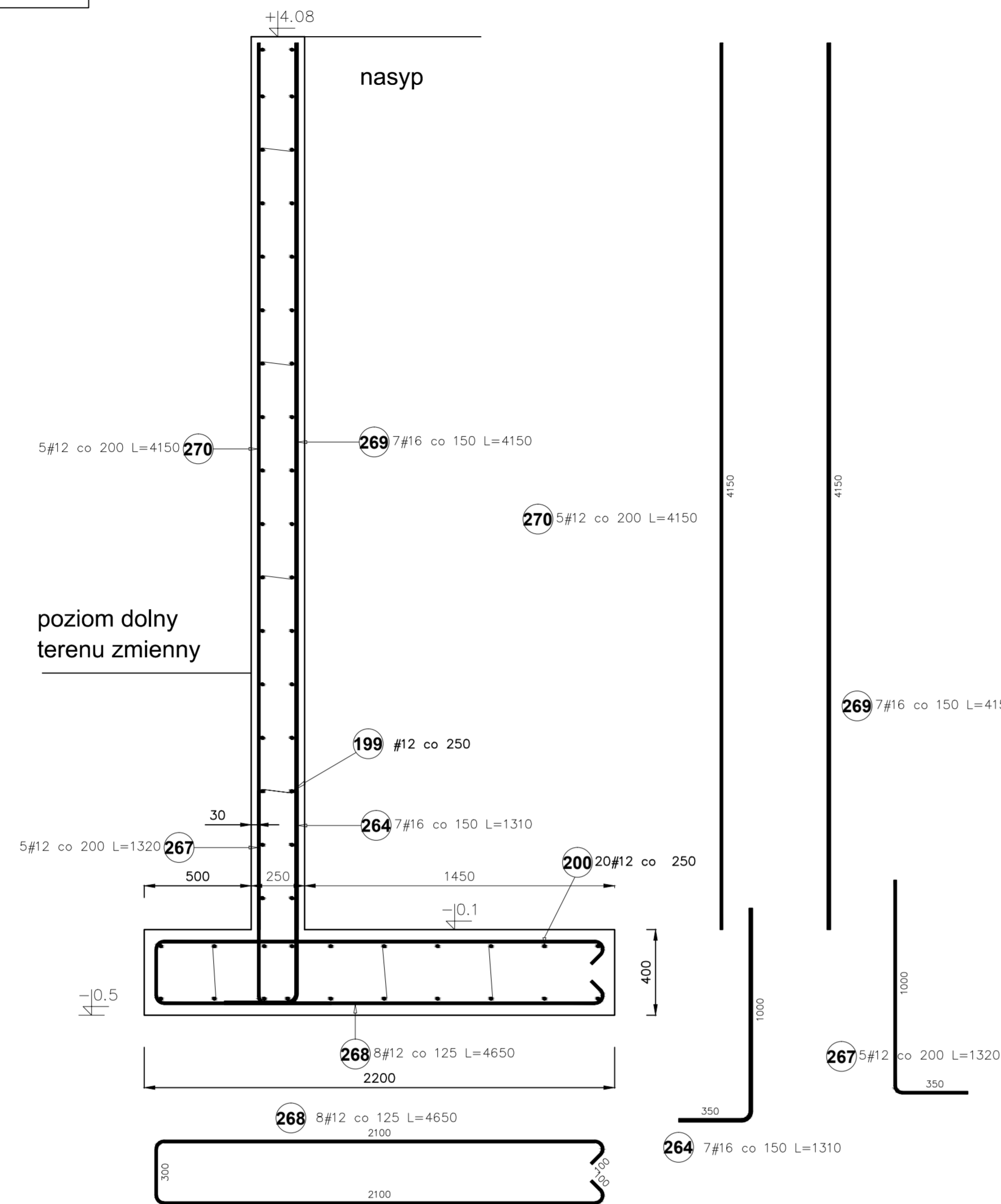


Ściana oporowa (ława Ł17)
skala 1:20

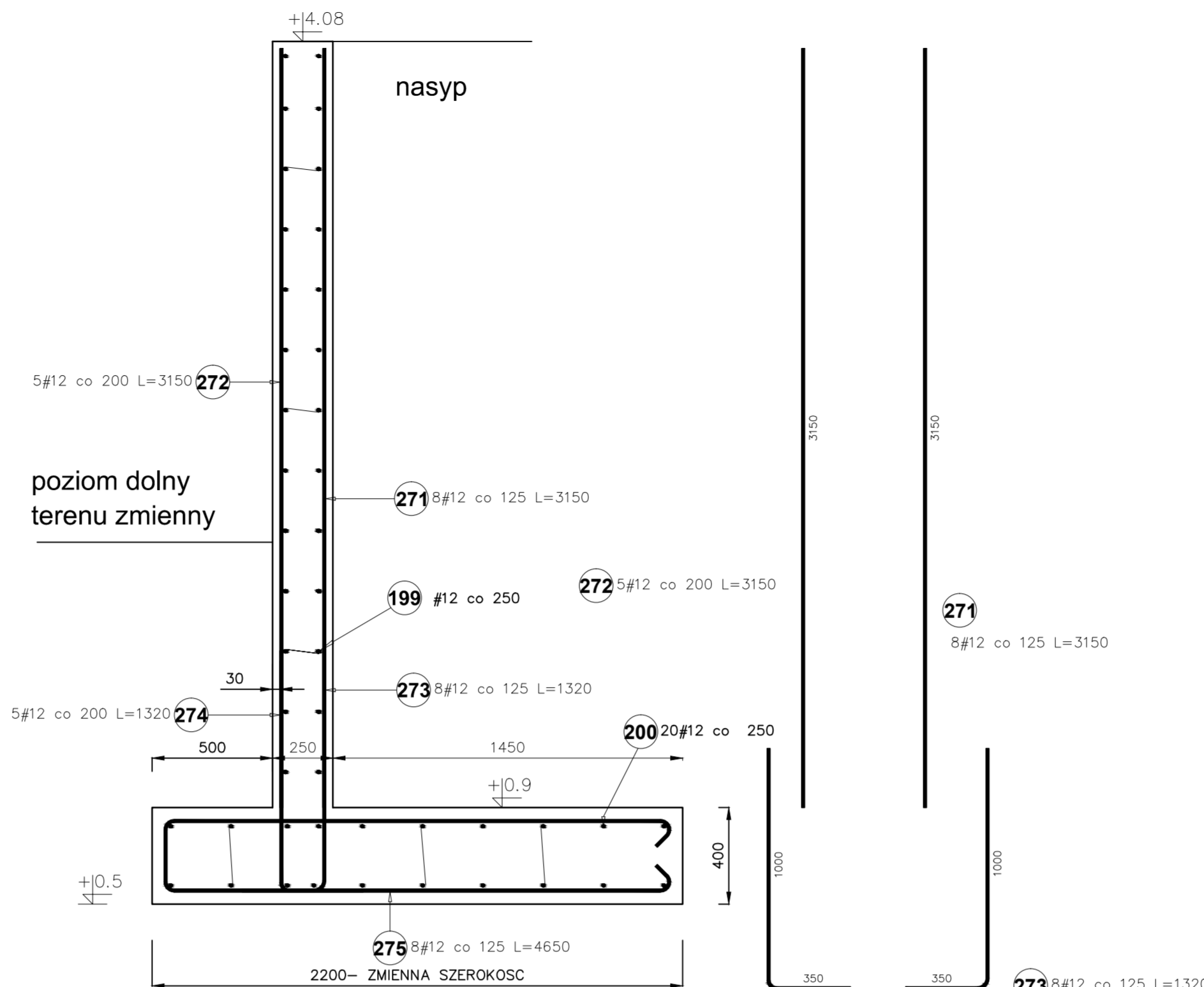


UWAGA!
1. Pręty 199 i 200 stosować o długości 12m, zakład 0,5m.

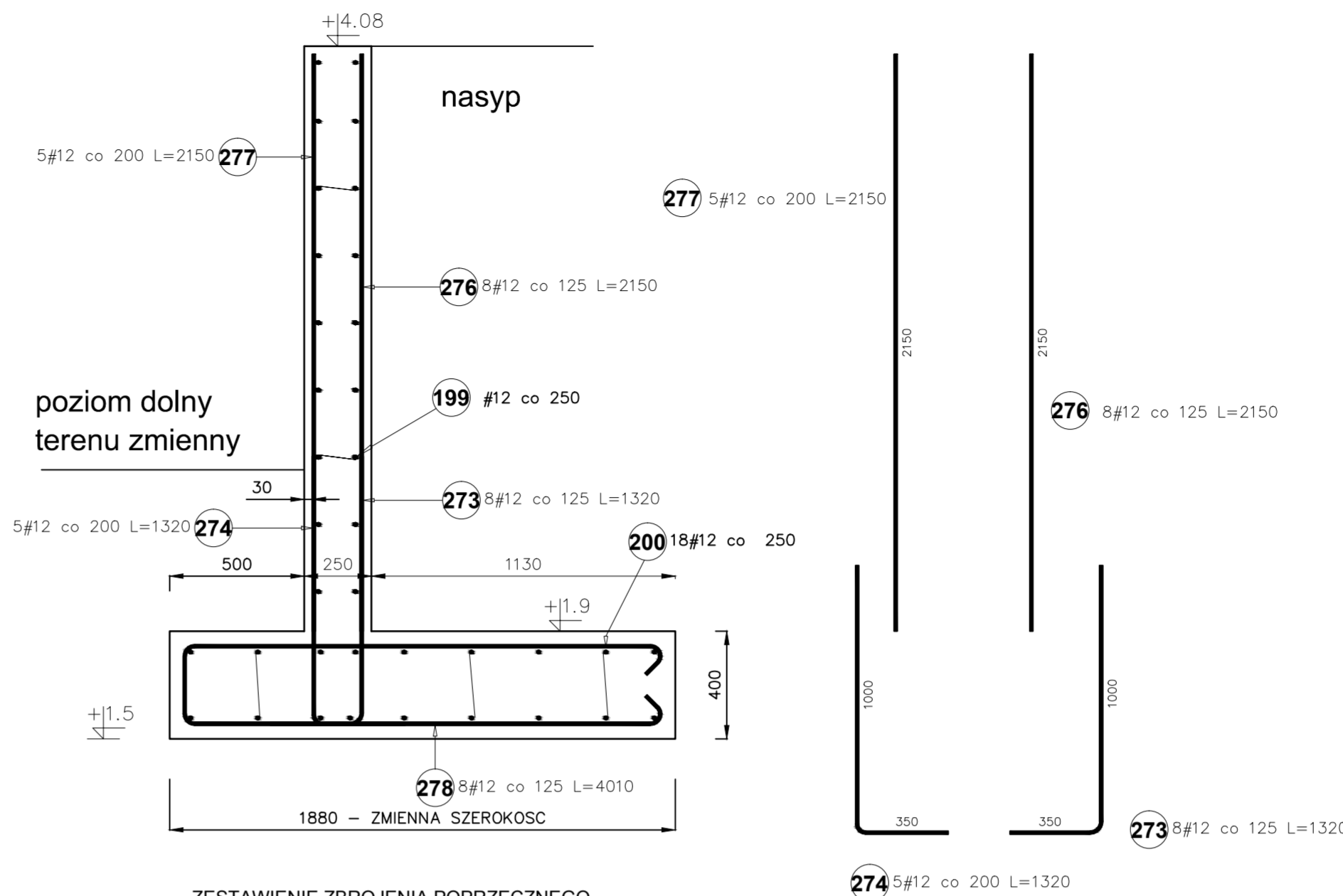
Ściana oporowa (ława Ł17A)
skala 1:20



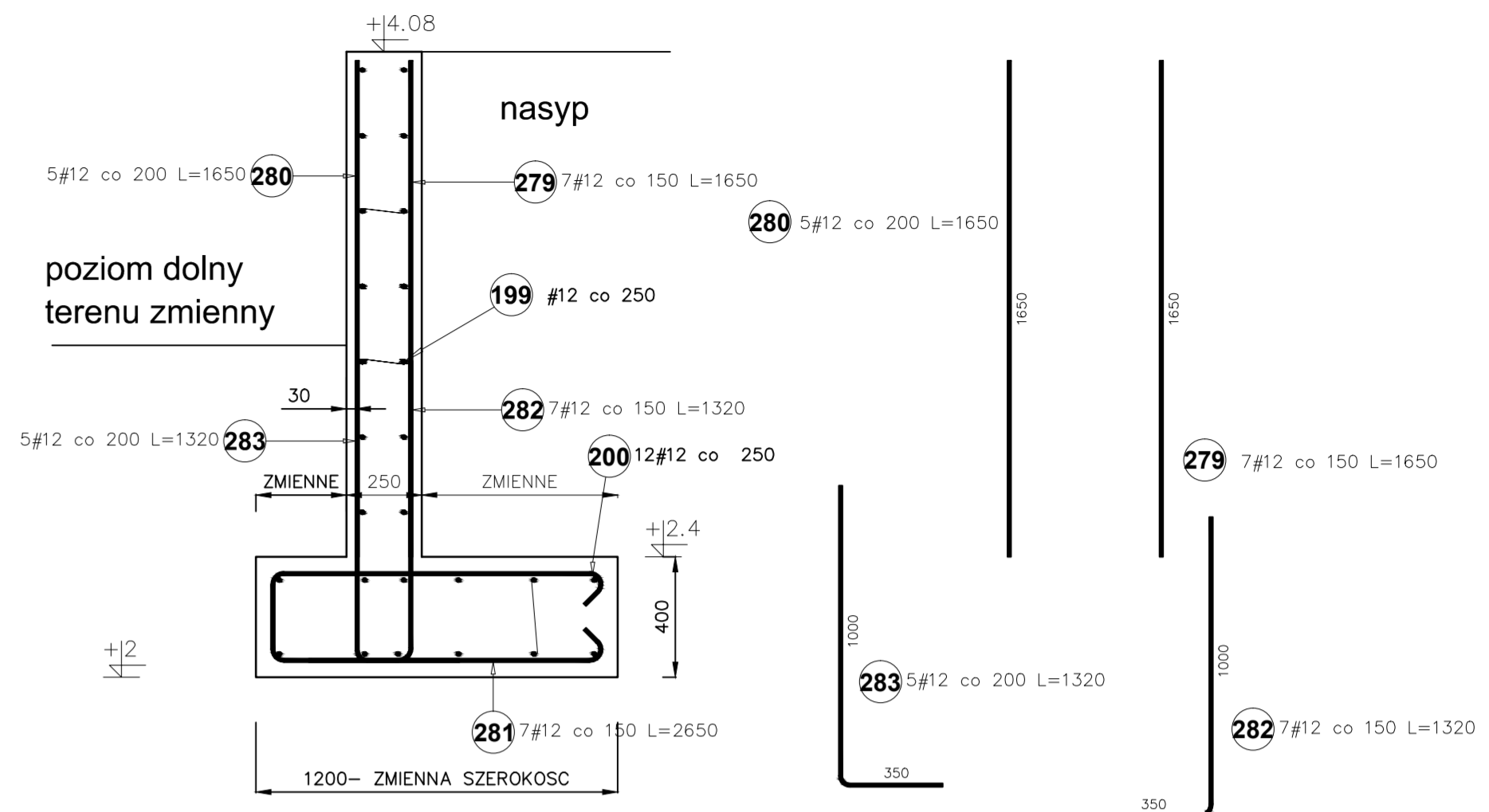
Ściana oporowa (ława Ł17B)
(szerokość płyty poziomej zmienna)
skala 1:20



Ściana oporowa (ława Ł17C)
(szerokość płyty poziomej zmienna)
skala 1:20



Ściana oporowa (ława Ł17D)
* - ściana z płytą poziomą o zmiennej szerokości
skala 1:20



Beton B25
Stal główna A-IIIIN (RB500W)
Stal na strzemięna A-IIIIN (RB500W)
Otulina dla ław i stóp fund - 5cm
Otulina dla ścian 3cm

inwestor
Urząd Miejski w Morągu
ul. 11 Listopada 9 14-300 Morąg

TEMA:
Pływalnia wielofunkcyjna w Morągu

PROJEKTOWAŁ: inż. inż. mgr inż. Wojciech Wołak

OPRACOWAŁ: inż. Dariusz Smagacz
inż. Krystian Labak

SPRACOWAŁ: inż. Paweł Tępielow

BRANŻA: KONSTRUKCJA
DATA: 05.2012

FAZA: PROJEKT BUDOWLANO-WYKONAWCZY
SKALA: 1 : 20

NAZWA RYSUNKU: Szczegóły ŚCIAN OPOROWYCH
NR RYSUNKU: K-45