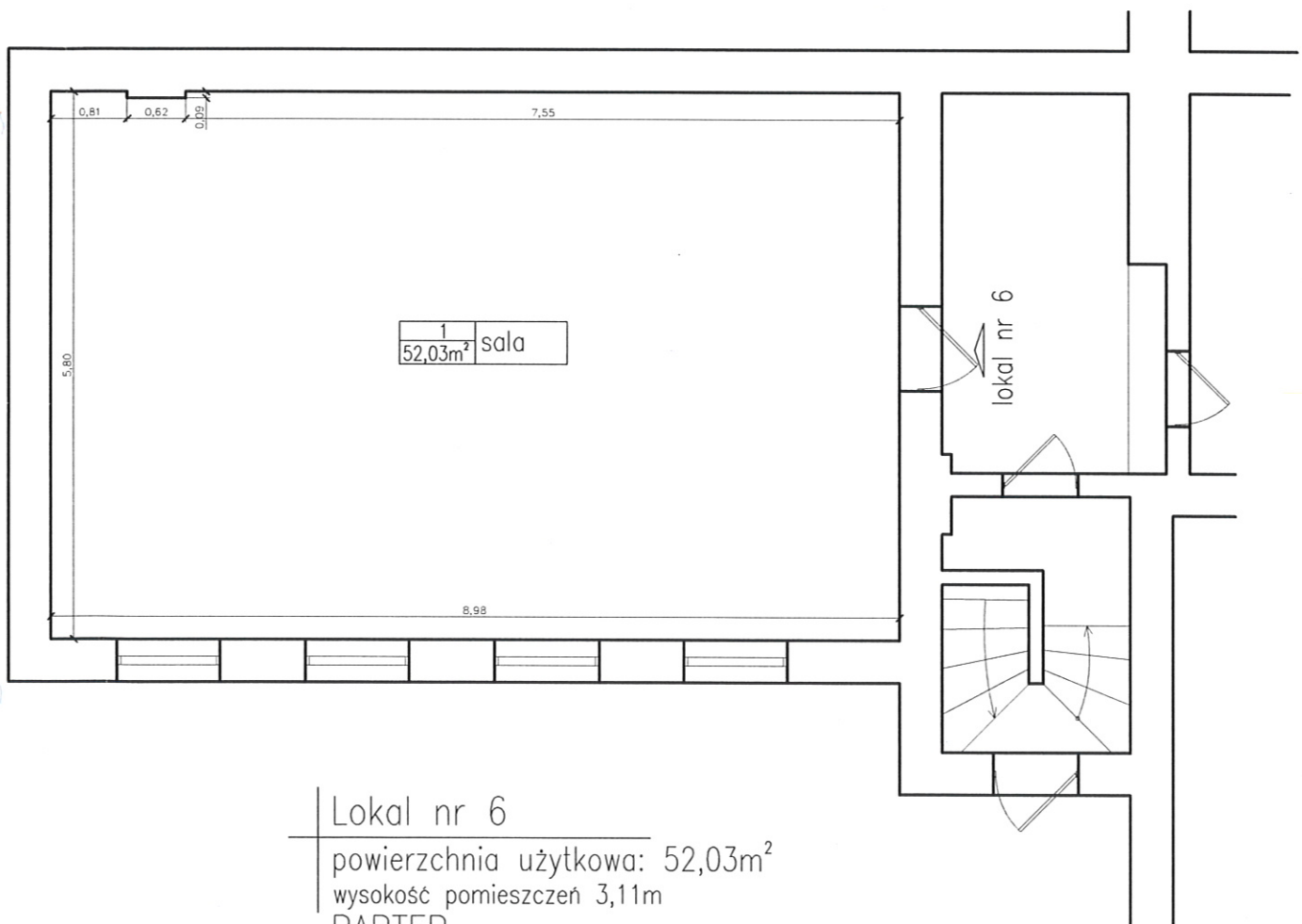
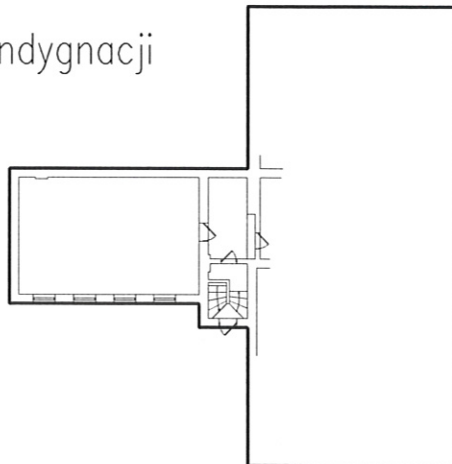


KOPIA MAPY EWIDENCYJNEJ
OBRĘB: KALNIK
SKALA 1:1000



Z upoważnienia Farmiana
Ryszard Kalicki
MACZELNIK
Wydział Gospodarki Nieruchomościami,
Planowania Przestrzennego i Rolnictwa

umieszczenie na kondygnacji
PARTER



Lokal nr 6

powierzchnia użytkowa: 52,03m²

wysokość pomieszczeń 3,11m

PARTER

Przedsiębiorstwo Techniczno - Usługowe "Geoprojekt Olsztyn" Sp. z o.o. 10-509 Olsztyn, ul. A. Mickiewicza 17/6, tel. 527 - 57 - 66, 527 - 64 - 86	
Temat: WYCENA LOKALU UŻYTKOWEGO położonego we wsi Kalnik, adres Kalnik 14/6	
Data: 2012 - 10 - 01	Wykonawca:
NAZWA RYSUNKU:	RZUT LOKALU Nr 6 skala 1:75

