

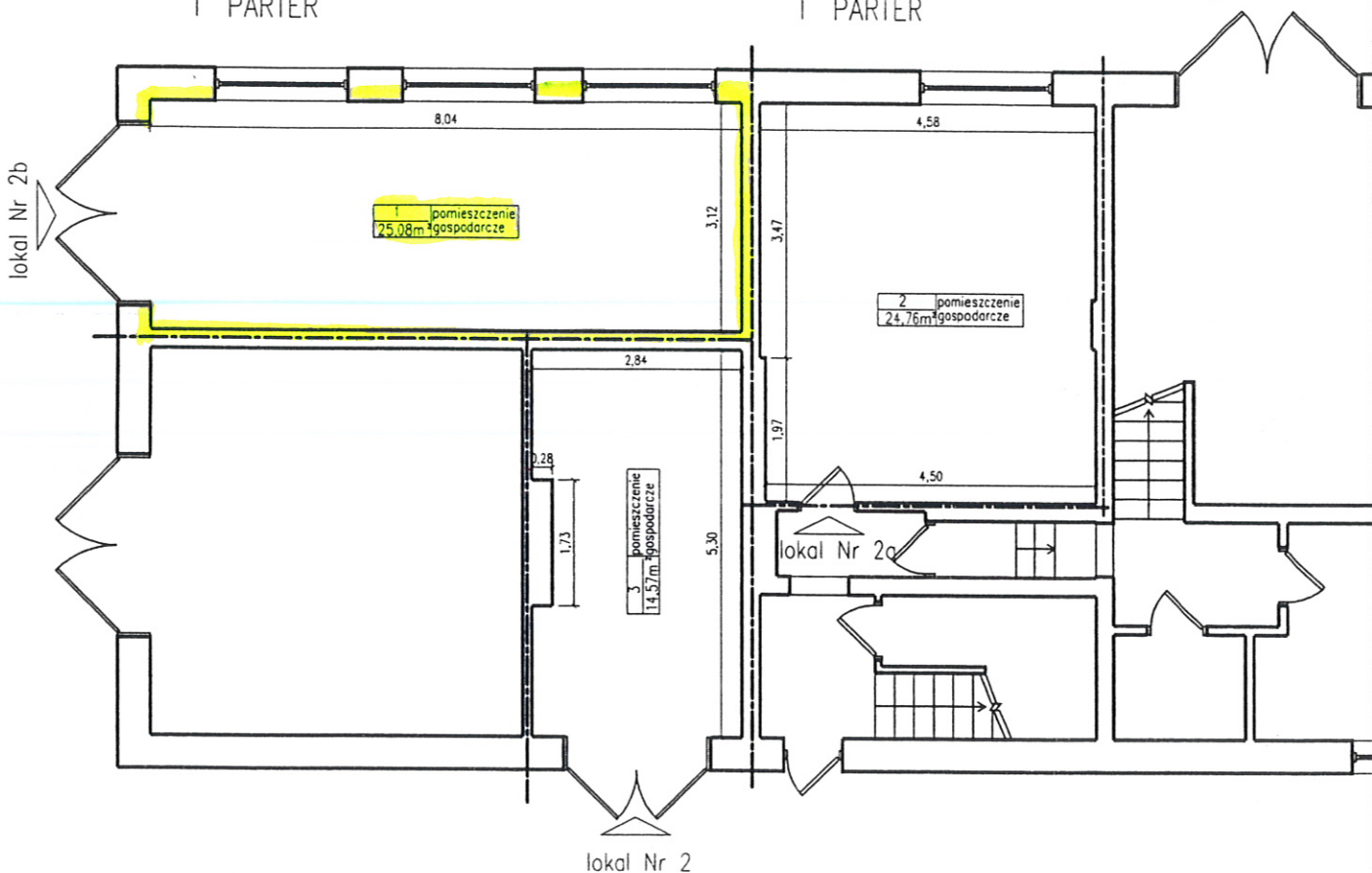
umieszczenie na kondygnacji  
PARTER

Lokal Nr 2b

powierzchnia użytkowa: 25,08m<sup>2</sup>  
PARTER

Lokal Nr 2a

powierzchnia użytkowa: 24,76m<sup>2</sup>  
PARTER



Lokal Nr 2

powierzchnia użytkowa: 14,57m<sup>2</sup>  
PARTER

Przedsiębiorstwo Techniczno - Usługowe "Geoprojekt Olsztyn" Sp. z o.o  
10-509 Olsztyn, ul. A. Mickiewicza 17/6, tel. 527 - 57 - 68, 527 - 64 - 86

Temat: WYCENA LOKALU UŻYTKOWEGO  
położonego w Morągu, ul. Mickiewicza 7D

Data: 2011-08-23

Wykonawca:

NAZWA RYSUNKU:

RZUT PARTERU

skala 1:100

