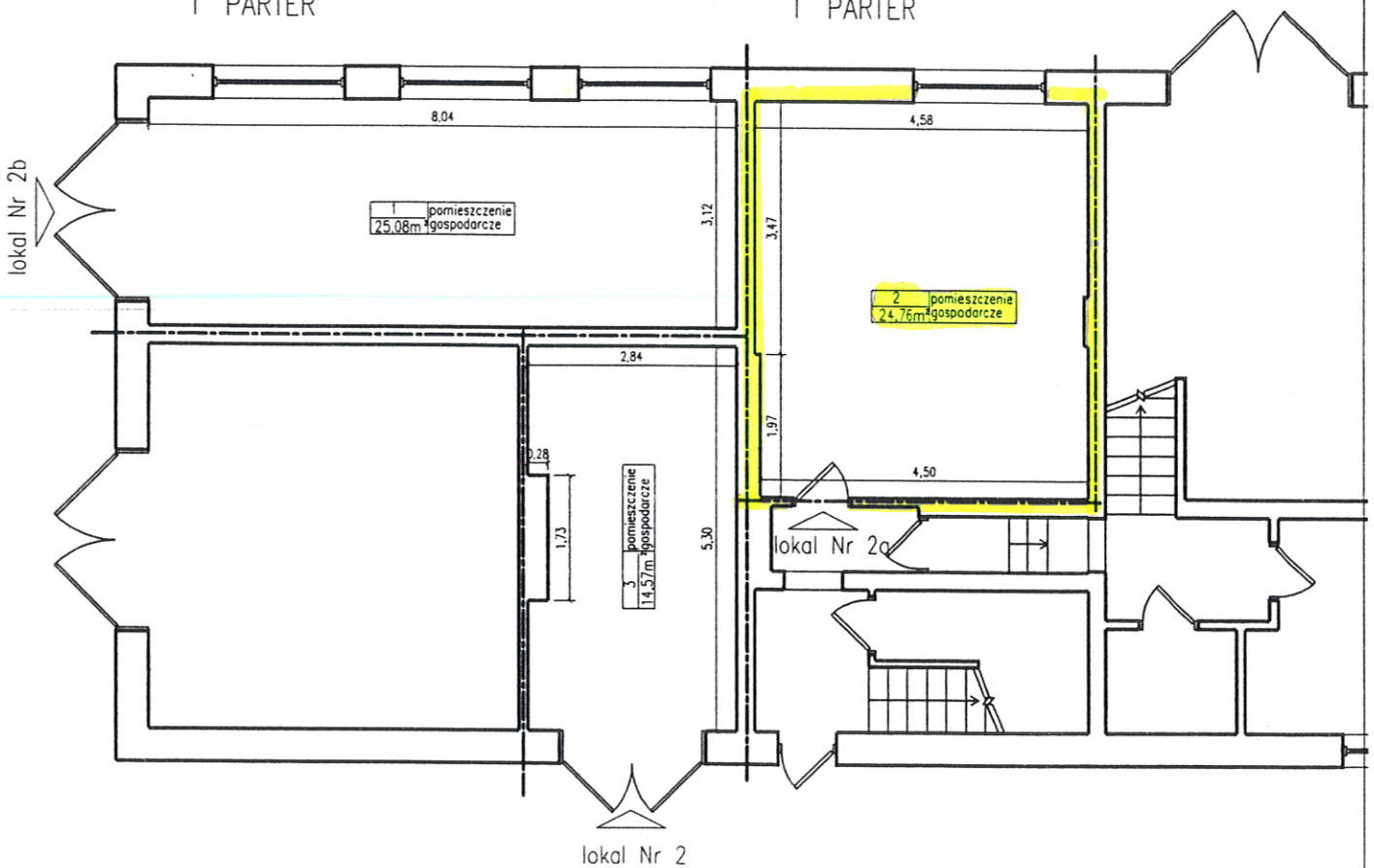


umieszczenie na kondygnacji
PARTER

Lokal Nr 2b
powierzchnia użytkowa: 25,08m²
PARTER

Lokal Nr 2a
powierzchnia użytkowa: 24,76m²
PARTER



Lokal Nr 2
powierzchnia użytkowa: 14,57m²
PARTER

Przedsiębiorstwo Techniczno - Usługowe "Geoprojekt Olsztyn" Sp. z o.o
10-509 Olsztyn, ul. A. Mickiewicza 17/6, tel. 527 - 57 - 68, 527 - 64 - 86

Temat: WYCENA LOKALU UŻYTKOWEGO
położonego w Morągu, ul. Mickiewicza 7D

Data: 2011 - 08 - 23

Wykonawca:

NAZWA RYSUNKU:

RZUT PARTERU

skala 1:100

