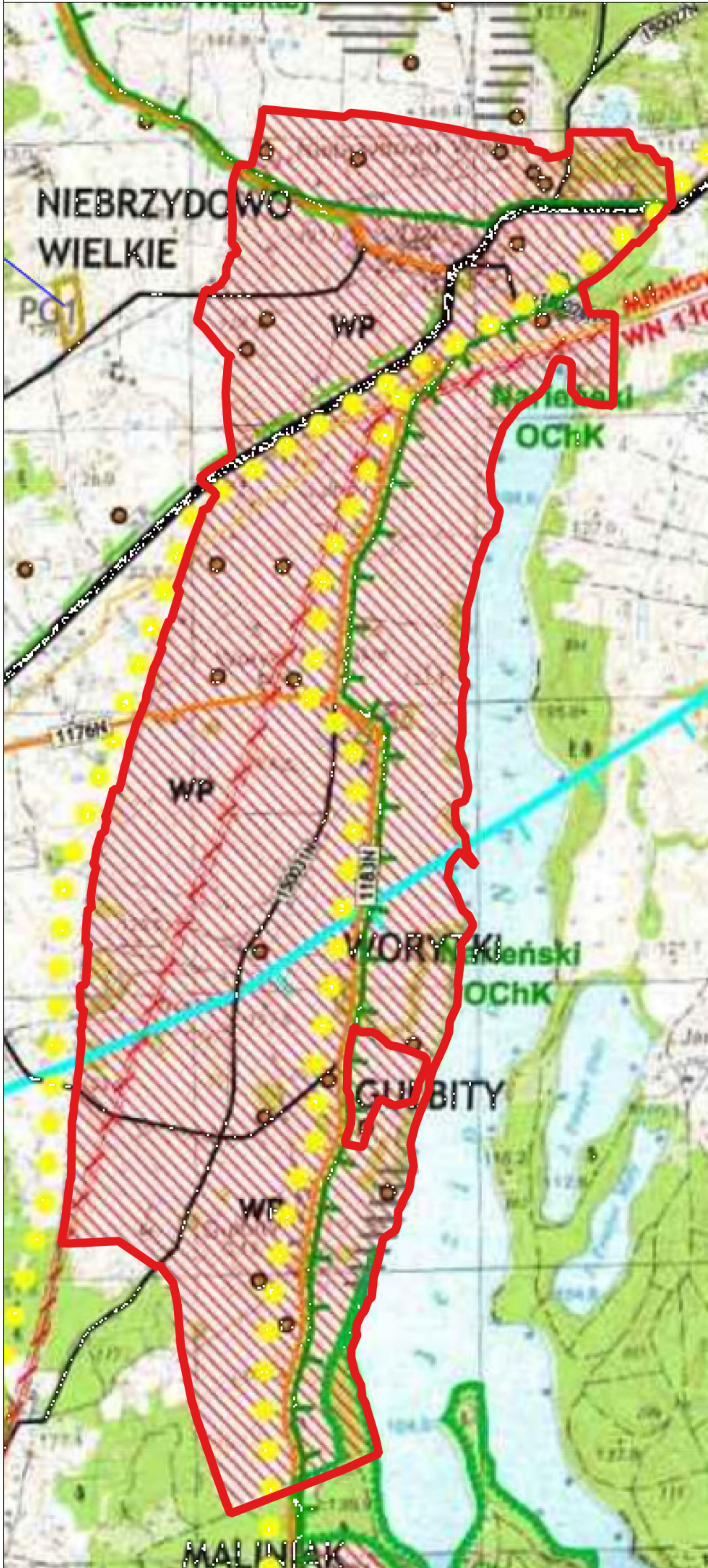




ZMIANA MIEJSCOWEGO PLANU ZAGOSPODAROWANIA PRZESTRZENNEGO TERENU ZABUDOWY MIESZKALNEJ, USŁUGOWEJ, REKREACYJNEJ I ROLNICZEJ W MIEJSCOWOŚCI NIEBRZYDOWO WIELKIE I GULBITY W GMINIE MORĄG ZATWIERDZONEGO UCHWAŁĄ RADY MIEJSKIEJ W MORĄGU NR XX/342/08 DNIA 29 MAJA 2008 R.



WYRYS ZE STUDIUM UWARUNKOWAŃ I KIERUNKÓW ZAGOSPODAROWANIA PRZESTRZENNEGO GMINY MORĄG OBSZAR MIASTA I TERENY WIEJSKIE (T.J. UCHWAŁA RADY MIEJSKIEJ W MORĄGU NR XIV/238/20 Z DNIA 07.02.2020 R.)

LEGENDA

- GRANICE GMINY
- UWARUNKOWANIA WEWNĘTRZNE**
- OBZSARÓW FUNKCYJNALNYCH  
SYMBOL OBSZARU FUNKCYJNALNEGO
- FUNKCJE ZABUDOWY JEDNOSTEK OSADNICZYCH**
- MWP ZABUDOWA MIESZKALNO - USŁUGOWA I PRODUKCYJNA
  - MU ZABUDOWA MIESZKALNO - USŁUGOWA
  - MW ZABUDOWA WIELOFUNKCYJNA
  - P ZABUDOWA PRODUKCYJNA
- TERENY OBJĘTE MIEJSCOWYMI PLANAMI**
- WP ZASIĘG JEDNOSTKI WIELOFUNKCYJNEJ OBJĘTEJ PLANEM MIEJSCOWYM
  - ZCZ OMIĘTARZ CZYNNY OBJĘTY PLANEM MIEJSCOWYM
- GRZEBAŁNIK ZWIERZĄT, PUNKT SEGREGACJI ODPADÓW  
N-EO TERENY ZAMKNIĘTE MON
- KIERUNKI ROZWOJU PRZESTRZENNEGO MIASTA**
- MIESZKALNICTWO
  - PRZEMYSŁ
  - ZIELEŃ Z CZE
- SIEĆ OSADNICZA**
- HIERARCHIA SIECI OSADNICZEJ
- MORĄG GŁÓWNY OŚRODEK OBSŁUGI GMINY
  - ZABŁÓCIE OŚRODEK POMOCNICZY OBSŁUGI GMINY
  - POZOSTAŁE MIEJSCOWOŚCI USŁUGI ELEMENTARNE
- UKŁAD KOMUNIKACYJNY**
- DRUGI UKŁADU NADRZĘDNEGO
- 301 DROGI WOJEWÓDZKIE NR 527, NR 518, NR 528
  - DRUGI UKŁADU PODSTAWOWEGO
  - 1176N DROGI POWIATOWE (1176N - NUMER DROGI)
  - DRUGI UKŁADU UZUPELNIAJĄCEGO
  - DRUGI GMINNE PUBLICZNE (199000N - NUMER DROGI)
  - POSTULOWANIE DZIAŁANIA NA DROGACH
  - OBIEKTY MIASTA NA CIĄGU DROGI 518
  - LINIA KOLEJOWA I RZĘDNA OLŚTYN - SOGACZEWÓ
  - TRASY ROWEROWE O ZNACZENIU WOJEWÓDZKIM / LOKALNE
- UWARUNKOWANIA ZEWNĘTRZNE**
- NATURA 2000
- URCZYSKO MARKOWO ( PLH80032 )
- OBZSARY CHRONIONEGO KRAJOBRAZU
- NARĘDNI OBSZAR CHRONIONEGO KRAJOBRAZU
  - OBZSAR CHRONIONEGO KRAJOBRAZU KANAŁU ELBSKIEGO
  - OBZSAR CHRONIONEGO KRAJOBRAZU LASÓW TABORSKICH
  - OBZSAR CHRONIONEGO KRAJOBRAZU RZECI WAJSKIEJ
  - UŻYTKI EKOLOGICZNE
  - ZESPÓŁ PRZYRODNICZO - KRAJOBRAZOWY "JEDRO SKERTAJ"
  - LASY OCHRONNE
  - LOKALNY ZBIORNIK MIEŻYMODNENOWY MORĄG 207
  - KORYTARZE EKOLOGICZNE (inne dla populacji dużych ssaków leśnych oraz sępów i sokołów leśnych) wzdłuż rzeki w strefie (kontynentalnej)
  - KPN-12C LASY KADYŃSKIE - LASY TABORSKIE
  - GPN-12 LASY TABORSKIE
  - OBZSARY OSUWISK ORAZ OBSZARY O PREDYSPOZYCJACH DO OSUWISK DO POWSTAWIENIA OSUWISK (wg katalogu osuwisk wg. słotyńskiego)
- TERENY CENNE GOSPODARSTWA**
- UDOKUMENTOWANE ZŁOŻA KOPALIN
  - UDOKUMENTOWANE ZŁOŻA KOPALIN OBJĘTE OBSZAREM I TERENEM GÓRNICZYM
- ZAGROŻENIA ŚRODOWISKA**
- OBZSARY SZCZEGÓLNEGO ZAGROŻENIA POWODŃ
- OBZSARY I OBIEKTY DZIEDZICTWA KULTUROWEGO I ZABYTEKÓW**
- OBIEKTY WPISANE DO REJESTRU ZABYTEKÓW:
- KOŚCIÓŁ
  - OTWORNICZA
  - OMIĘTARZ
  - POMNIK
  - PALAC
  - DWÓR
  - RZĄDOWKA
  - CHALUPA
  - KUŹNIA (OB. KAPLICA)
  - PARK
  - ALEJE O NAJWYŻSZYCH WALORACH HISTORYCZNO-PRZYRODNICZO-KRAJOBRAZOWYCH
  - ALEJE O WYSOKICH WALORACH HISTORYCZNO-PRZYRODNICZO-KRAJOBRAZOWYCH
  - ALEJE O WYRÓŻNIAJĄCYCH SIĘ WALORACH HISTORYCZNO-PRZYRODNICZO-KRAJOBRAZOWYCH
- OBZSARY I OBIEKTY DZIEDZICTWA KULTUROWEGO I ZABYTEKÓW**
- STANOWISKO ARCHEOLOGICZNE O ZNAWEJ LOKALIZACJI - O OBSZARZE PONIŻEJ 0,5 HA
  - STANOWISKO ARCHEOLOGICZNE O ZNAWEJ LOKALIZACJI - O OBSZARZE POWYŻEJ 0,5 HA
  - STANOWISKO ARCHEOLOGICZNE O ZNAWEJ LOKALIZACJI WPISANE DO REJESTRU ZABYTEKÓW
- INFRASTRUKTURA TECHNICZNA**
- ENERGETYKA
  - GPZ 110 kV
  - LINIA WYSOKIEGO NAPIĘCIA 110 kV WRAZ Z PASEM OGRANICZONEGO UŻYTKOWANIA
  - ZACIĄŻENIE W WODĘ
  - UJĘCIE WODY DLA MIASTA
  - GAZODRĄG WYSOKIEGO CIŚNIENIA



0 500 1 000 m

1:10000

Niniejszy plan miejscowy sporządzono w układzie współrzędnych ETRS89/Poland CS2000 zone 7 z wykorzystaniem urzędowej kopii mapy zasadniczej wydanej z państwowego zasobu geodezyjnego i kartograficznego.

Tytuł opracowania:

ZMIANA MIEJSCOWEGO PLANU ZAGOSPODAROWANIA PRZESTRZENNEGO TERENU ZABUDOWY MIESZKALNEJ, USŁUGOWEJ, REKREACYJNEJ I ROLNICZEJ W MIEJSCOWOŚCI NIEBRZYDOWO WIELKIE I GULBITY W GMINIE MORĄG ZATWIERDZONEGO UCHWAŁĄ RADY MIEJSKIEJ W MORĄGU NR XX/342/08 DNIA 29 MAJA 2008 R.

WYRYS ZE STUDIUM UWARUNKOWAŃ I KIERUNKÓW ZAGOSPODAROWANIA PRZESTRZENNEGO



**BIURO PLANOWANIA ROZWOJU WARSZAWY S.A.**  
ul. Złota 59 Skylight 19p.  
00-120 Warszawa