

a)

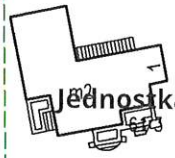
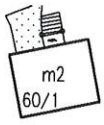
Województwo: warmińsko-mazurskie

Powiat: ostródzki

Jednostka ewidencyjna: MORĄG

Obręb: MALINIAK

Projekt podziału nieruchomości



57

59

25/1

26/2

Wyrys z mapy  
Skala 1:1000

62/2

62/1

63/3

63/1

25/2

63/2

2 m

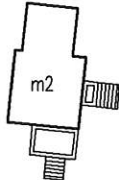
64

69

154

Zupoważnienia Burmistrza  
Krzysztof Wiśniewski

NACZELNIK  
Wydziału Gospodarki Nieruchomościami,  
Planowania Przestrzennego,  
Ochrony Środowiska i Rolnictwa



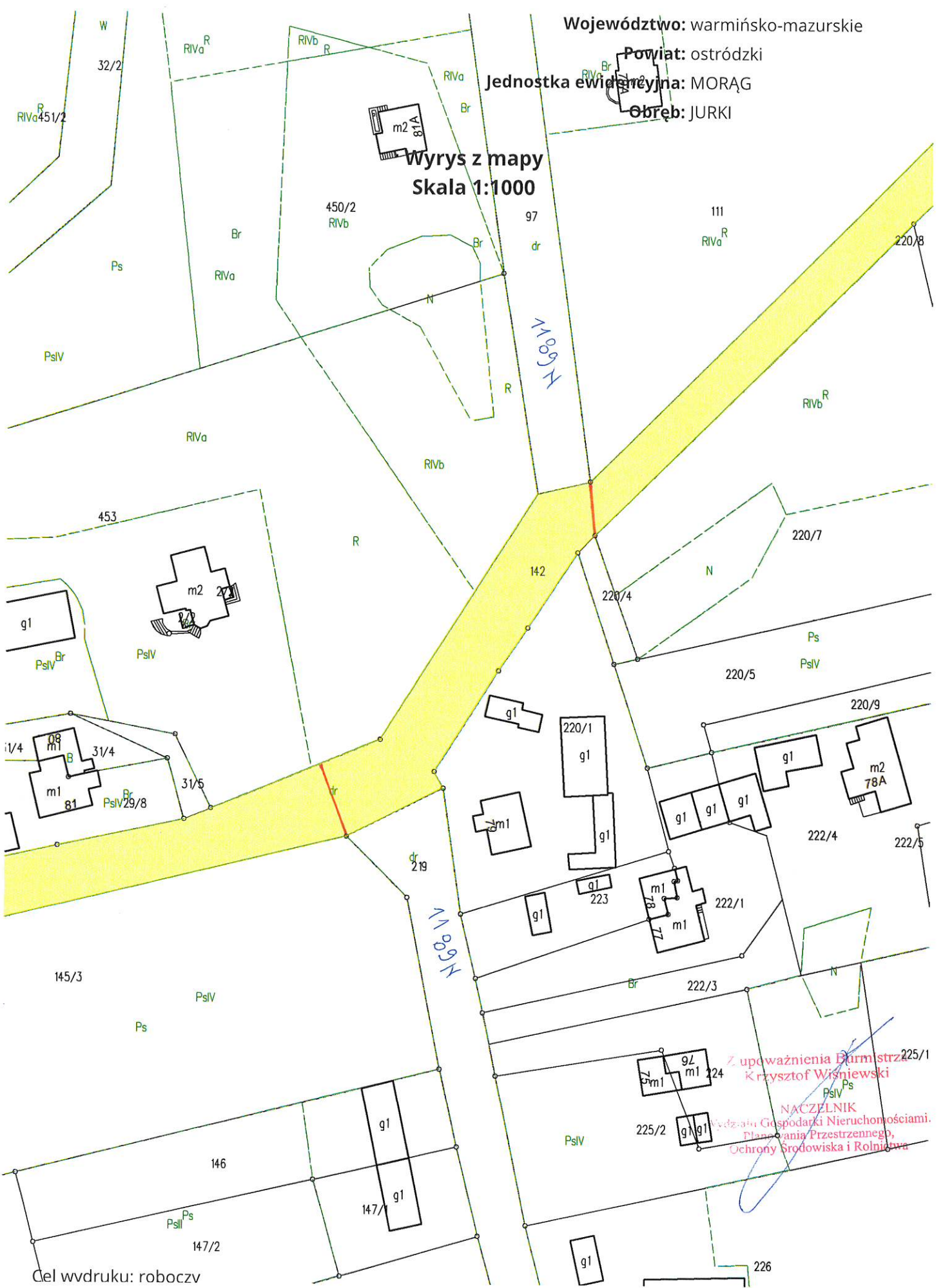
65/3

Cel wydruku: Kopia mapy

Wydruk sporządził(a): Obniska Marzena, dnia: 11.01.2022 r.

Województwo: warmińsko-mazurskie  
Powiat: ostródzki  
Jednostka ewidencyjna: MORĄG  
Obręb: JURKI

Wyrys z mapy  
Skala 1:1000



Cel wdruku: roboczy

Z upoważnienia Burmistrza  
Krzysztof Wisniewski  
NACZELNIK  
Wydziału Gospodarki Nieruchomościami,  
Planowania Przestrzennego,  
Ochrony Środowiska i Rolnictwa



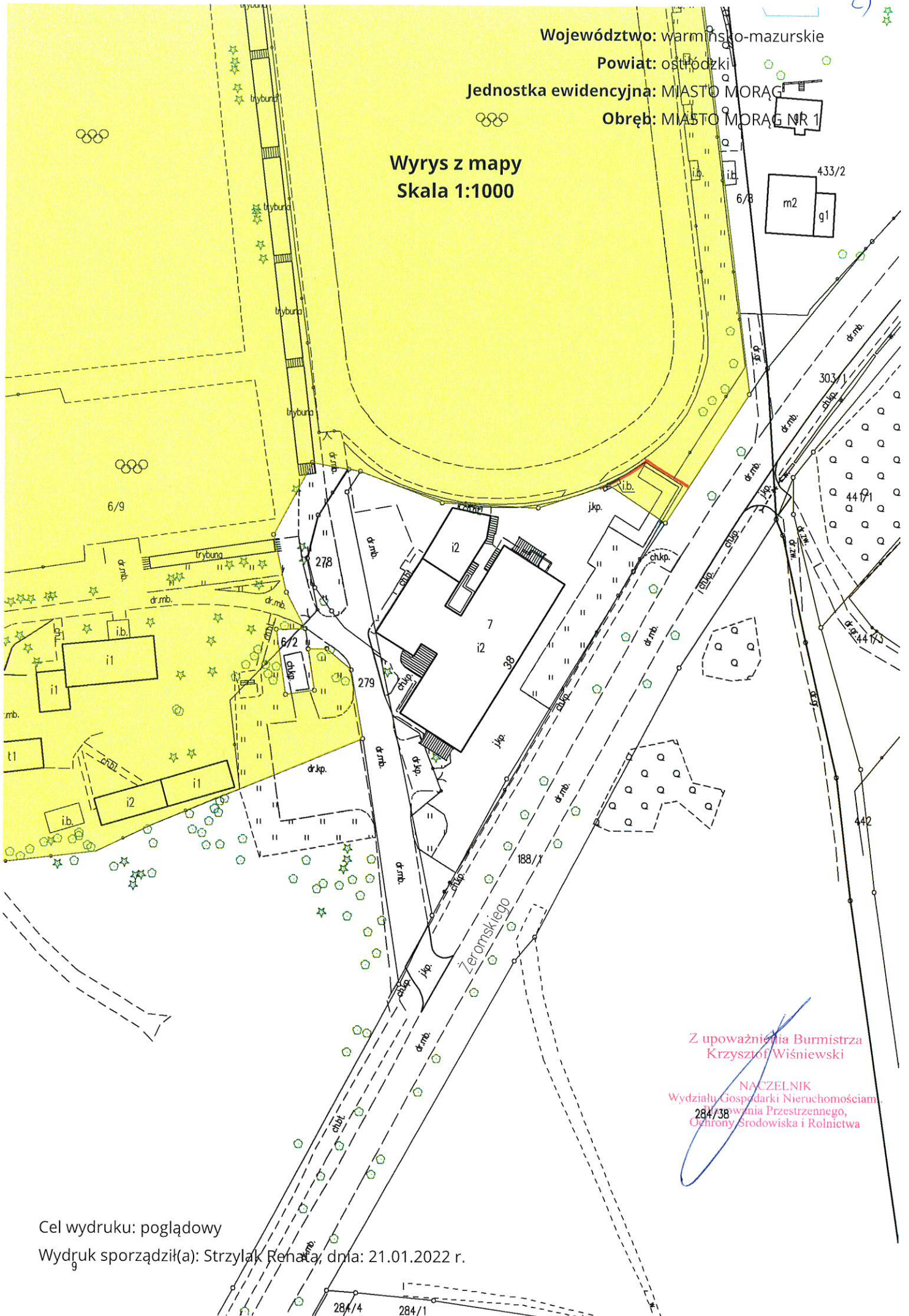
Województwo: warmińsko-mazurskie

Powiat: ostrodzki

Jednostka ewidencyjna: MIASTO MORĄG

Obręb: MIASTO MORĄG NR 1

Wyrys z mapy  
Skala 1:1000



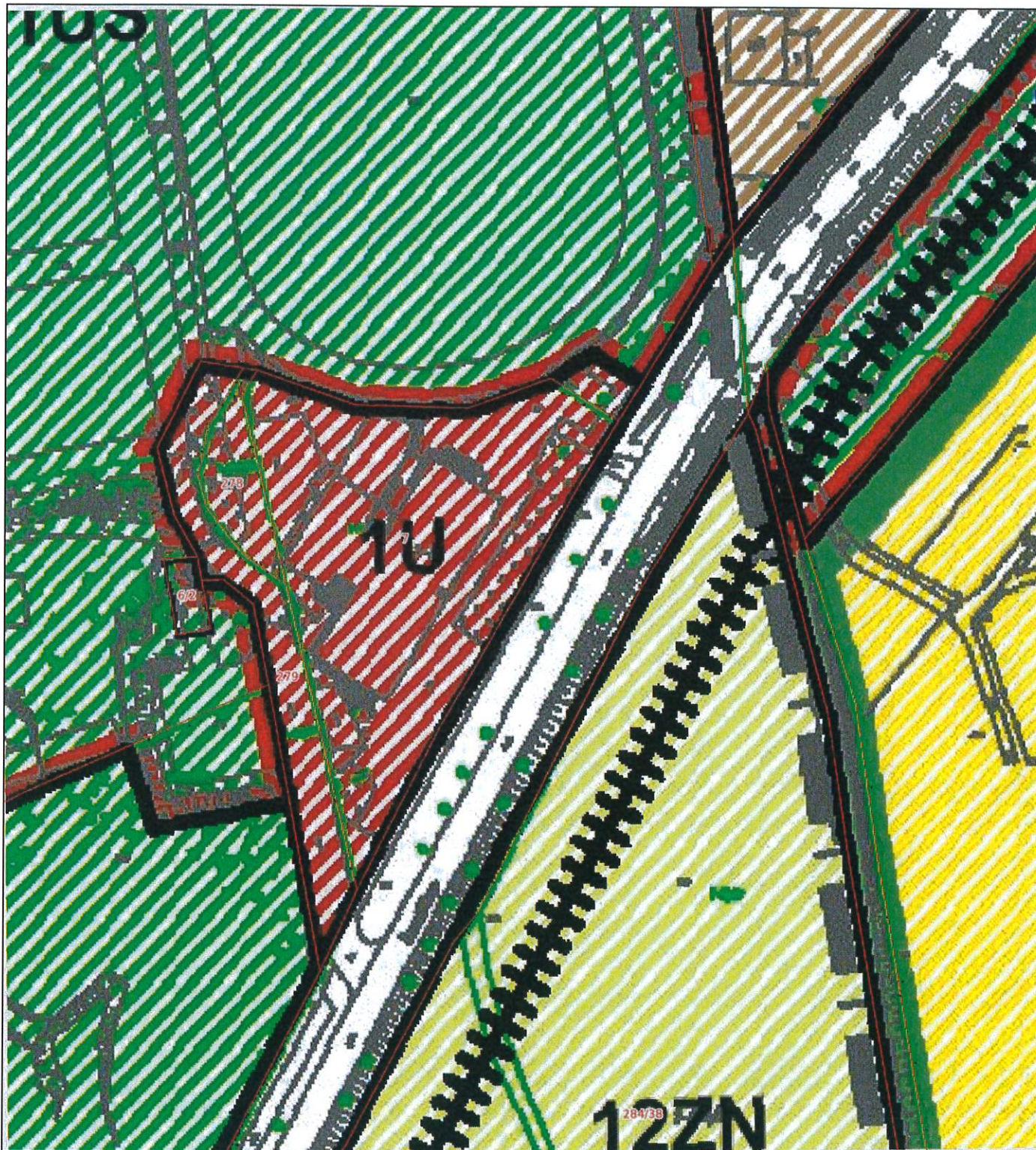
Z upoważnienia Burmistrza  
Krzysztof Wiśniewski

NACZELNIK  
Wydziału Gospodarki Nieruchomościami  
Planowania Przestrzennego,  
Ochrony Środowiska i Rolnictwa  
284/38

Cel wydruku: poglądowy

Wydruk sporządził(a): Strzylak Renata, dnia: 21.01.2022 r.





Niniejszy wydruk nie stanowi dokumentu w rozumieniu przepisów prawa  
Wydrukowano w serwisie [www.slp.gison.pl/morag](http://www.slp.gison.pl/morag) dnia 21.01.2022 r.

Z upoważnienia Burmistrza  
Krzysztof Wisniewski  
NACZELNIK  
Wydziału Gospodarki Nieruchomościami,  
Planowania Przestrzennego,  
Ochrony Środowiska i Rolnictwa



d)

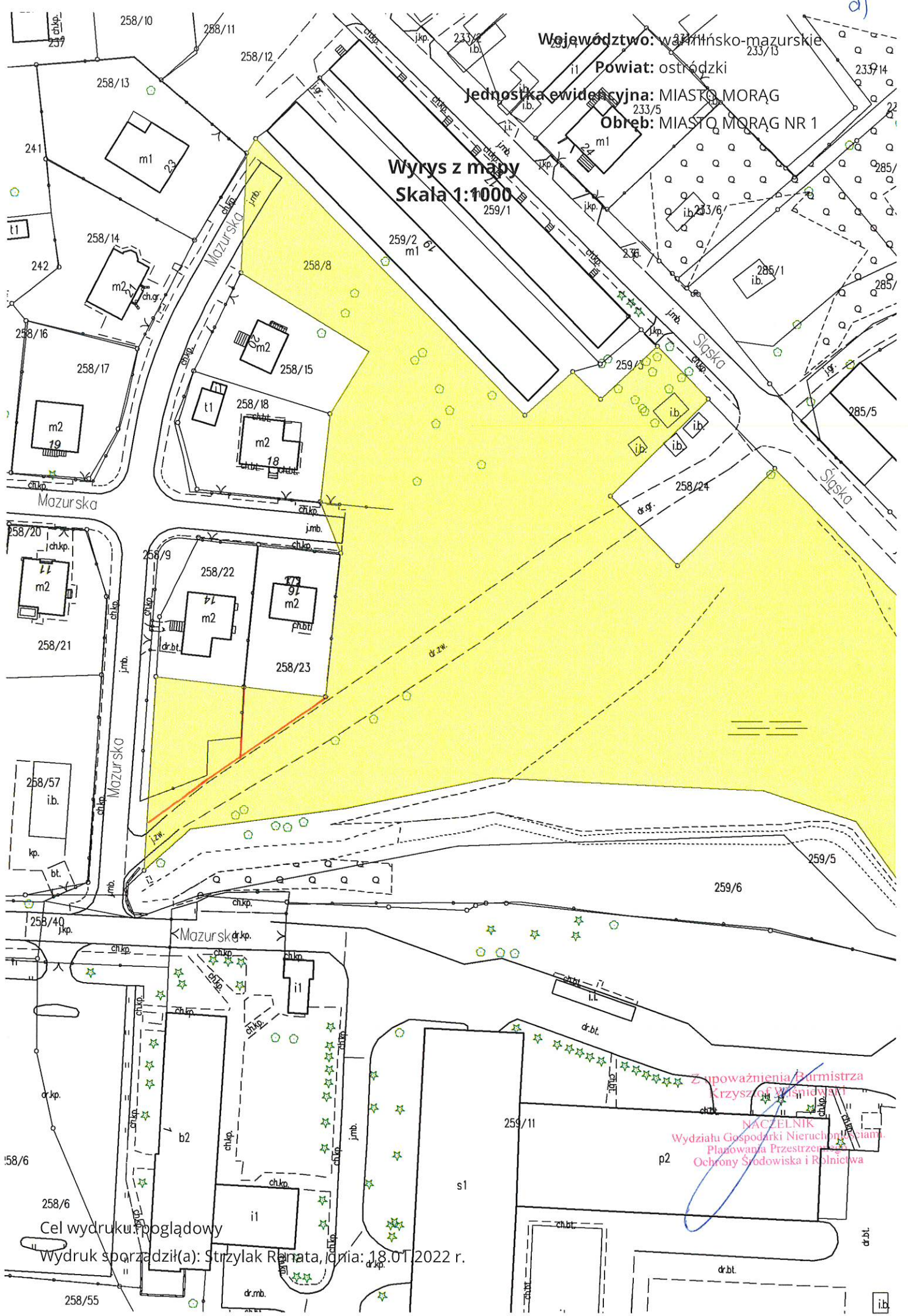
Województwo: warmińsko-mazurskie

Powiat: ostródzki

Jednostka ewidencyjna: MIASTO MORĄG

Obreń: MIASTO MORĄG NR 1

Wyrys z mapy  
Skala 1:1000

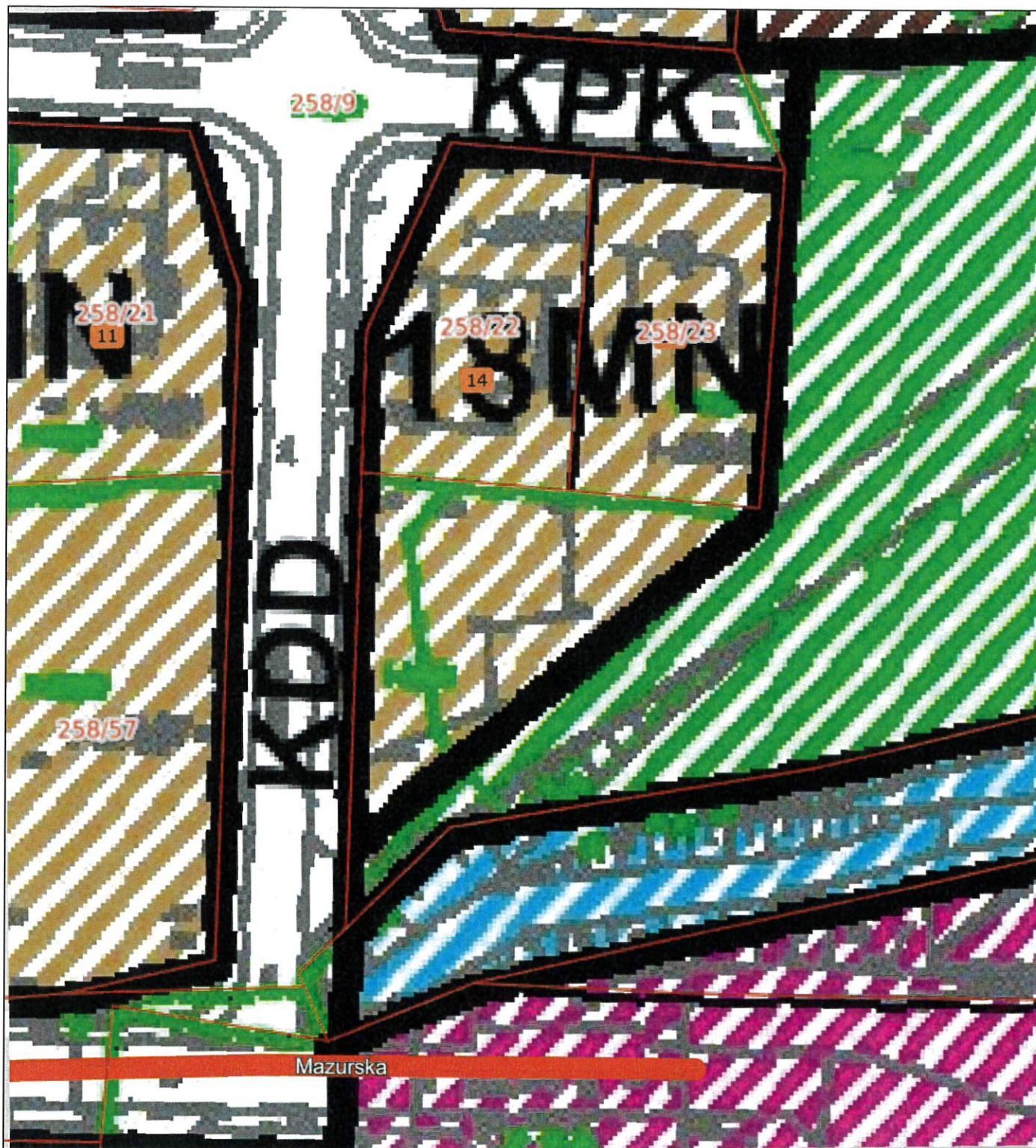


Zapowiadania Burmistrza  
Krzysztof Walski  
NACZELNIK  
Wydziału Gospodarki Nieruchomościami,  
Planowania Przestrzeni i  
Ochrony Środowiska i Rolnictwa

Cel wydruku: poglądowy

Wydruk sporządził(a): Strzyżak Renata, dnia: 18.01.2022 r.







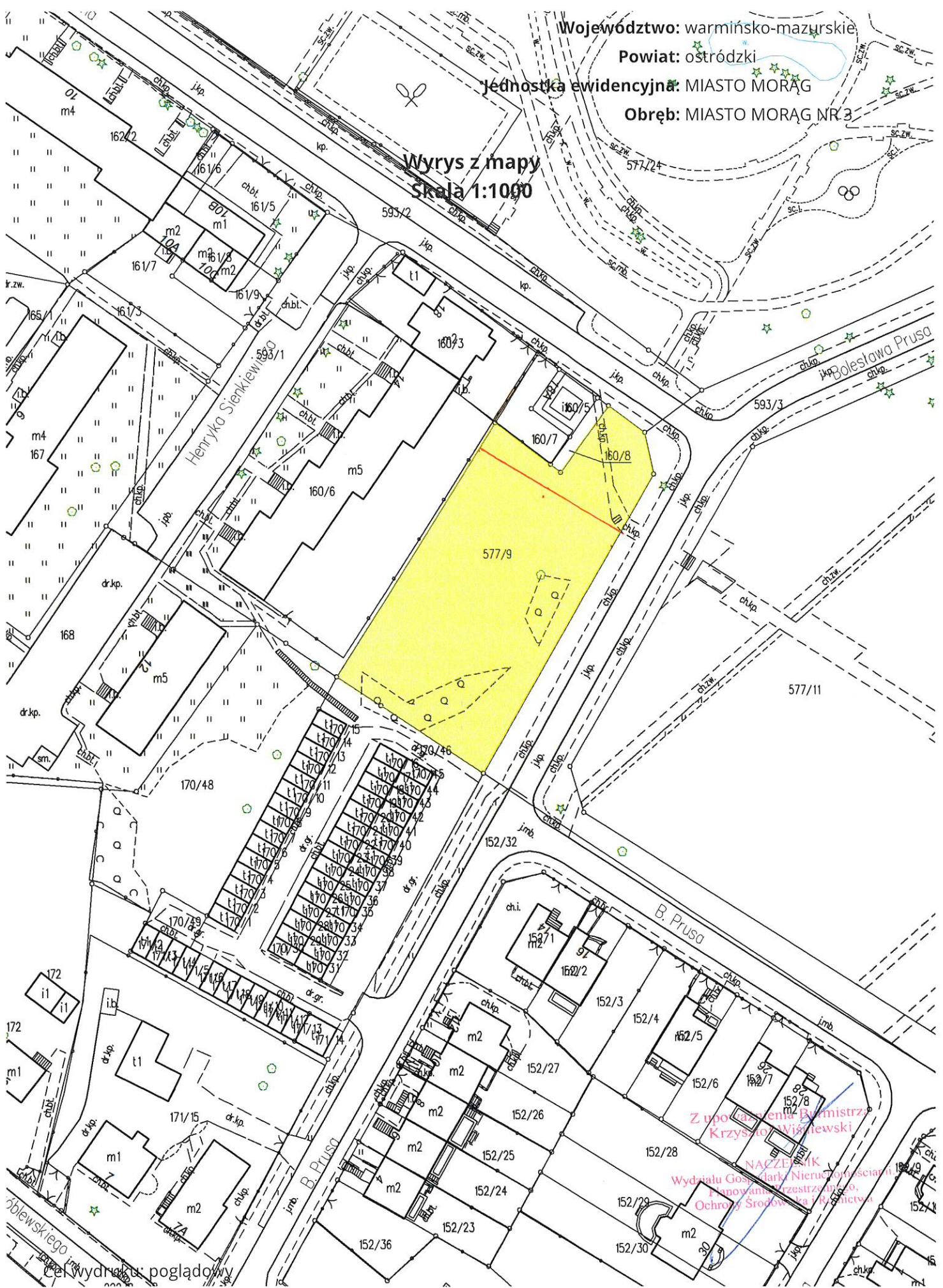
Województwo: warmińsko-mazurskie

Powiat: ostródzki

Jednostka ewidencyjna: MIASTO MORĄG

Obręb: MIASTO MORĄG NR 3

Wyrzys z mapy  
Skala 1:1000



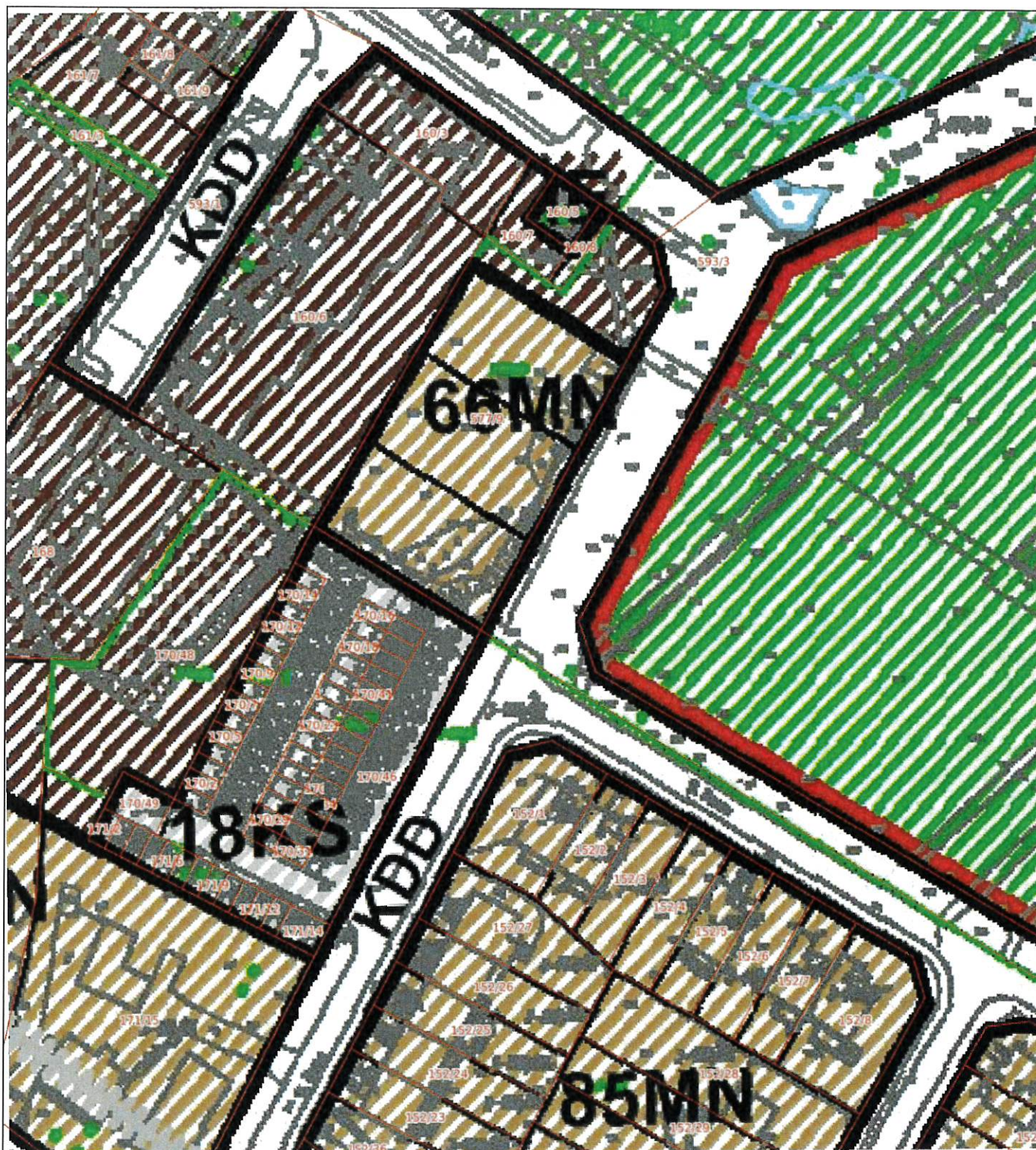
Z upoważnienia Burmistrz  
Krzysztof Wiśniewski

NACZELNIK  
Wydziału Gospodarki Nieruchomościami i  
Planowania Przestrzennego,  
Ochrony Środowiska i Rekreacji



Wydruk mapy z systemu GISON

skala 1:1000



Niniejszy wydruk nie stanowi dokumentu w rozumieniu przepisów prawa  
Wydrukowano w serwisie [www.sip.gison.pl/morag](http://www.sip.gison.pl/morag) dnia 18.01.2022 r.

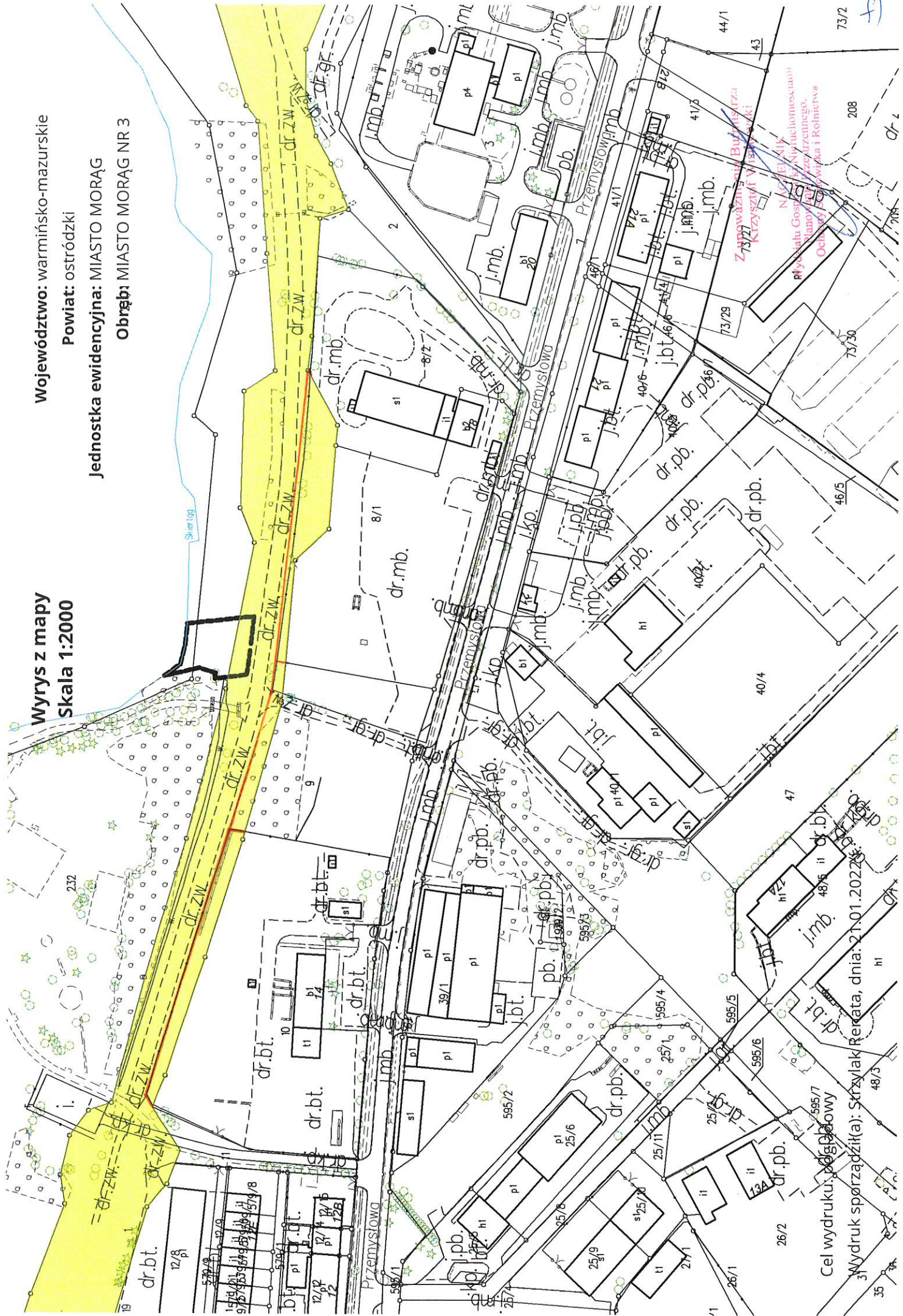
*Dopuszczalnym podaniem tylko nr. dwie działki landbankane.*

*≈ 380m<sup>2</sup> MW*



Wrys z mapy  
Skala 1:2000

Województwo: warmińsko-mazurskie  
Powiat: ostródzki  
Jednostka ewidencyjna: MIASTO MORĄG  
Obręb: MIASTO MORĄG NR 3



Cel wydruku: poglądowy  
Wydruk sporządził(a): Szymon Rekata, dnia: 21.01.2022r.

Zapowiadanie Budowlane  
Krzysztof Wisniewski  
NIP: 525-111-111  
Polskiemu Stowarzyszeniu Inżynierów  
Architektów i Inżynierów  
Lądowych

73/2

35



Wydruk mapy z systemu GISON

skala 1:2000



Niniejszy wydruk nie stanowi dokumentu w rozumieniu przepisów prawa  
Wydrukowano w serwisie [www.slp.gison.pl](http://www.slp.gison.pl)/moraq dnia 21.01.2022 r.

Z upoważnienia Burmistrza  
Krzysztof Wiśniewski

NACZELNIK  
Wydziału Gospodarki Nieruchomościami,  
Planowania Przestrzennego,  
Ochrony Środowiska i Rolnictwa

f)



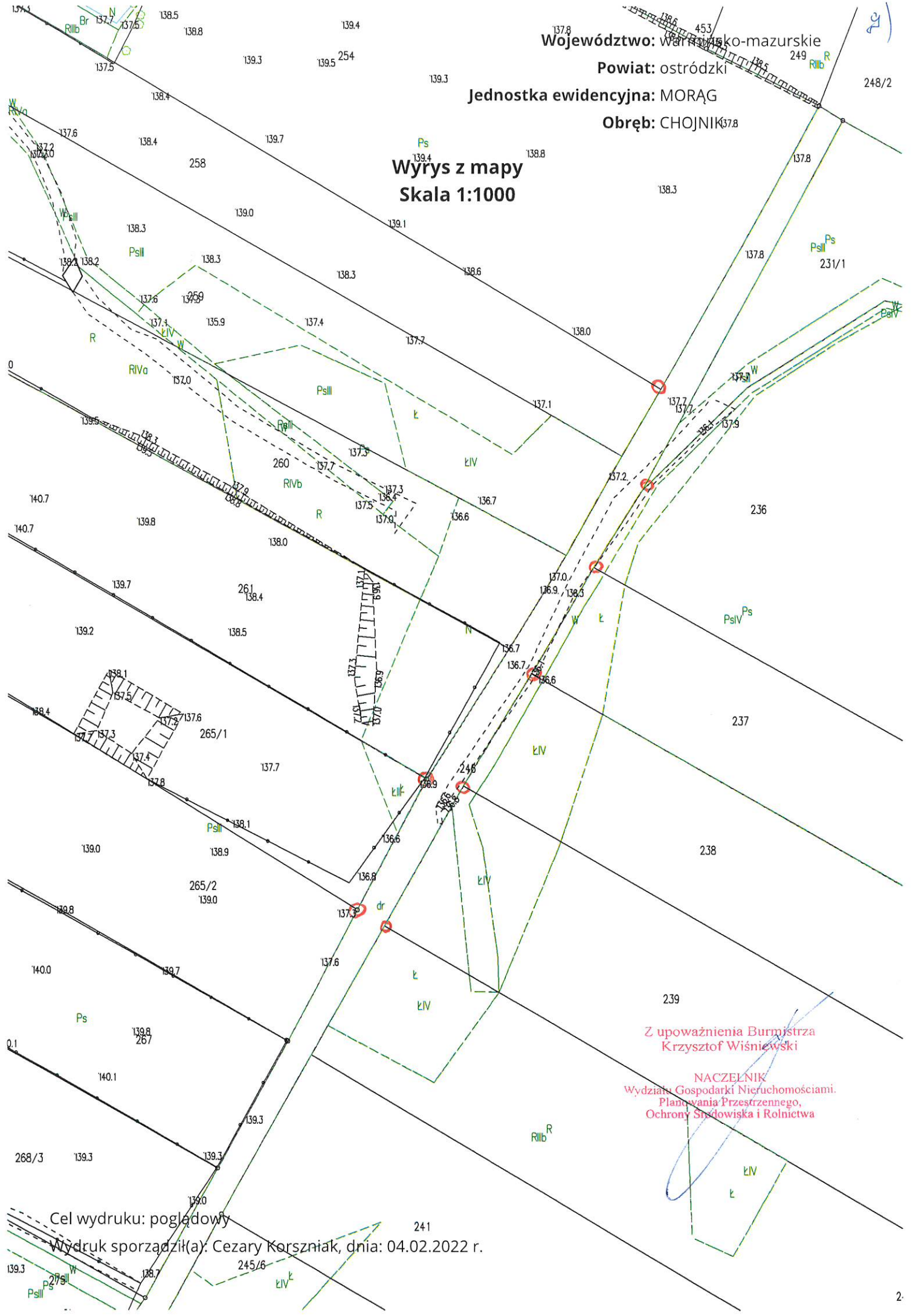
Województwo: warmińsko-mazurskie

Powiat: ostródzki

Jednostka ewidencyjna: MORĄG

Obręb: CHOJNIK

**Wyrys z mapy**  
**Skala 1:1000**



Z upoważnienia Burmistrza  
Krzysztof Wiśniewski

NACZELNIK  
Wydziału Gospodarki Nieruchomościami,  
Planowania Przestrzennego,  
Ochrony Środowiska i Rolnictwa

Cel wydruku: poglądowy

Wydruk sporządził(a): Cezary Korszniak, dnia: 04.02.2022 r.