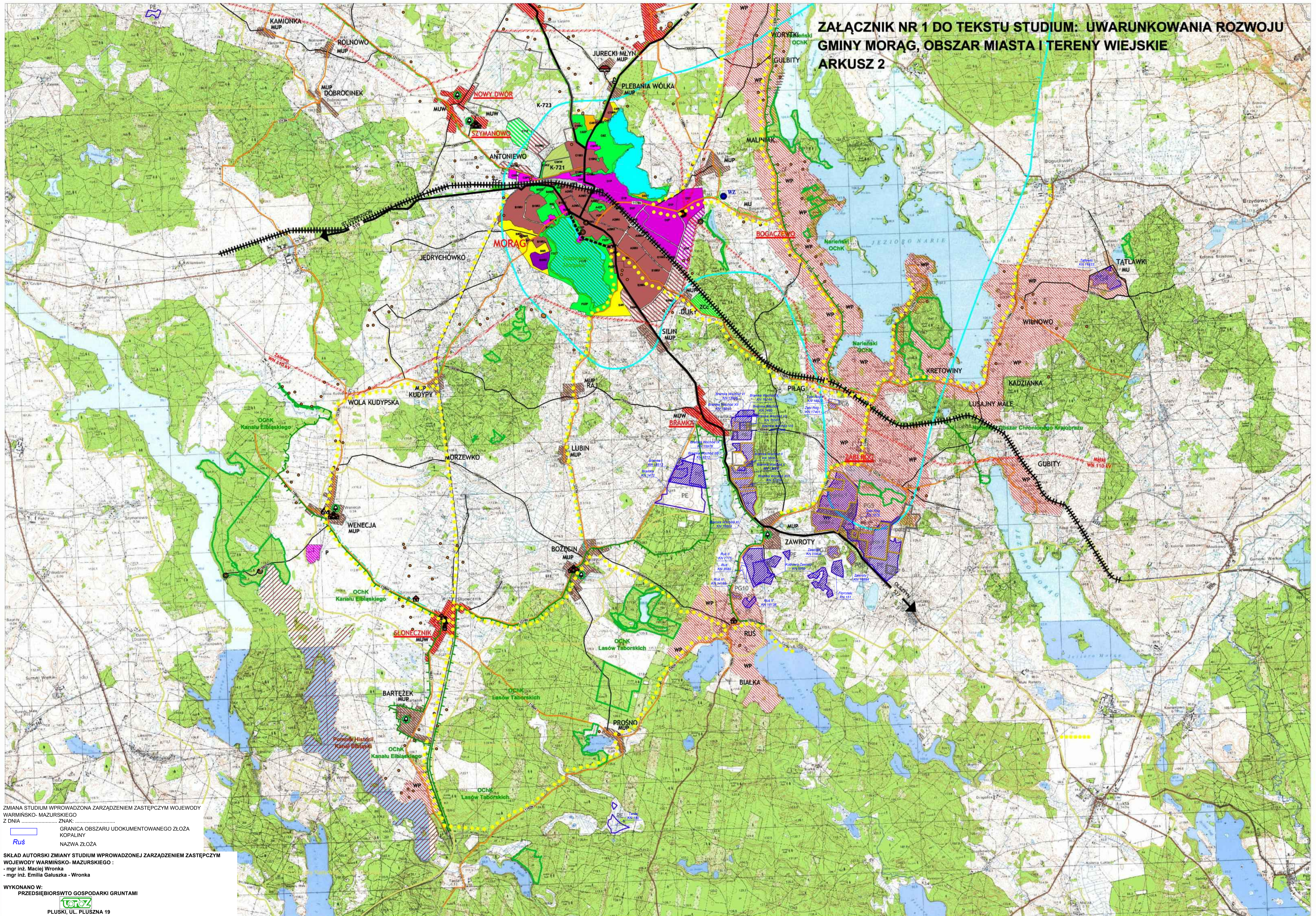


**ZAŁĄCZNIK NR 1 DO TEKSTU STUDIUM: UWARUNKOWANIA ROZWOJU
GMINY MORĄG, OBSZAR MIASTA I TERENY WIEJSKIE
ARKUSZ 2**



ZMIANA STUDIUM WPROWADZONA ZARZĄDZENIEM ZASTĘPCZYM WOJEWODY
WARMIŃSKO-MAZURSKIEGO
Z DNIA ZNAK:

GRANICA OBSZARU UDOKUMENTOWANEGO ZŁOŻA
KOPALINY

Ruś
NAZWA ZŁOŻA

SKŁAD AUTORSKI ZMIANY STUDIUM WPROWADZONEJ ZARZĄDZENIEM ZASTĘPCZYM
WOJEWODY WARMIŃSKO-MAZURSKIEGO :
- mgr inż. Maciej Wronka
- mgr inż. Emilia Galuszka - Wronka

WYKONANO W:
PRZEDSIĘBIORSTWO GOSPODARKI GRUNTAMI
toraz
PLUSKI, UL. PLUSZNA 19